



NEXLER Monomax

Papa asfaltowa zgrzewalna jednowarstwowa

DANE TECHNICZNE

Rodzaj osnowy	włóknina poliestrowa wzmocniana siatką szklaną
Rodzaj posypki	gruboziarnista
Giętkość w niskiej temperaturze	≤ -20°C
Szerokość	≥ 0,99 m
Prostoliniowość	≤ 16 mm na 8 m długości rolki
Gramatura	5,5 kg/m ² ± 10%
Odporność na działanie ognia zewnętrznego	NPD
Reakcja na ogień	klasa E
Wodoszczelność: wodoszczelna przy ciśnieniu	10 kPa (metoda A)
Wytrzymałość na rozciąganie:	
- kierunek podłużny wydłużenie	1200 ± 300 N/50 mm (50 ± 15) %
- kierunek poprzeczny wydłużenie	850 ± 250 N/50 mm (50 ± 15) %
Odporność na przerastanie korzeni	NPD
Odporność na obciążenie statyczne	≥ 20 kg (metoda A)
Odporność na uderzenie	≥ 1250 mm (metoda A)
Wytrzymałość na rozdzielanie:	
- kierunek podłużny	350 ± 150 N
- kierunek poprzeczny	350 ± 150 N
Wytrzymałość złącza:	
- ścinanie	
• zakład podłużny	950 ± 250 N/50 mm
• zakład poprzeczny	1000 ± 200 N/50 mm
- oddzieranie	
• zakład podłużny	150 ± 100 N/50 mm
• zakład poprzeczny	150 ± 100 N/50 mm
Trwałość:	
odporność na sptywanie w podwyższonej temperaturze	(100 ± 10)°C
Stabilność wymiarów	≤ 0,3%
Zgodność z normą	EN 13707:2004+A2:2009

WŁAŚCIWOŚCI

- Podwójna modyfikacja SBS
- Wytrzymała i odporna na przebicia
- Do stosowania w obniżonych temperaturach otoczenia
- Mocowana metodą zgrzewania



ZASTOSOWANIE

- Jednowarstwowe pokrycie dachów, tarasów i balkonów
- Na każdy typ podłoża
- Jednowarstwowa renowacja pokryć bitumicznych



OPAKOWANIA

Polska

- Długość rolki: 8 m
- Ilość na palecie: 18 rolek (144 m²)

Eksport

- Długość rolki: 8 m
- Ilość na palecie: 18 rolek (144 m²)

SPOSÓB STOSOWANIA

■ WARUNKI STOSOWANIA

Wykonywanie izolacji z zastosowaniem papy **NEXLER Monomax** powinno odbywać się według projektu technicznego, zgodnie z obowiązującymi przepisami budowlanymi i szczegółowymi wytycznymi do projektowania i wykonywania izolacji zawartymi w Systemach Izolacji NEXLER oraz w Karcie Technicznej.

Montaż papy powinien być przeprowadzony w temperaturze otoczenia powyżej 0°C i wymóg ten dotyczy pory dnia i nocy. Nie należy prowadzić prac izolacyjnych podczas silnego wiatru i opadów atmosferycznych.

■ PRZYGOTOWANIE PODŁOŻA

Podłoże powinno spełniać następujące wymagania:

- podłoże suche (bez widocznych śladów wilgoci i zaciemnień spowodowanych wilgocią),
- podłoże czyste (powierzchnia jest wolna od pyłów, plam oleju, smarów i innych zanieczyszczeń),
- podłoże gładkie (lokalne nierówności i zagłębienia powierzchni nie przekraczają ± 5 mm),
- podłoże równe (szczeliny między powierzchnią podłoża a łatą o długości 4m, ułożoną na podłożu betonowym, nie przekraczają 10mm),
- pochylenie połączy dachowej min. 3% dla pokrycia jednowarstwowego.

Przed zgrzewaniem papy **NEXLER Monomax** zaleca się zagruntować stare warstwy bitumiczne lub podłoże betonowe preparatami asfaltowymi na bazie wody np. NEXLER BITFLEX Primer, lub środkami asfaltowymi rozpuszczalnikowymi np. NEXLER Penetrator G7.

■ KONTROLA WYROBU

Produkt nie powinien wzbudzać zastrzeżeń. Rolka powinna być równo zwinięta, bez zagięć.

■ PRZYGOTOWANIE PRODUKTU

W razie konieczności wykonywania pokrycia w niskich temperaturach otoczenia, zaleca się przechowywanie rolek przed instalacją w pomieszczeniach ogrzewanych w temperaturze nie niższej niż +18°C przez 24 godziny.

■ APLIKACJA

Papę **NEXLER Monomax** należy mocować metodą mechaniczną wraz z termoizolacją do podłoża konstrukcyjnego, zgrzewając zakładki wzdłużne i poprzeczne. Papa **NEXLER Monomax** może być również mocowana metodą zgrzewania do uprzednio zamocowanej papy asfaltowej podkładowej lub do zagruntowanego starego pokrycia z pap asfaltowych. Aplikację należy wykonać po całkowitym wyschnięciu (lub utwardzeniu) środka gruntującego.

Wskutek podgrzania palnikiem zarówno podłoża, jak i spodniej strony papy, ochronna cienka folia z tworzywa sztucznego stapia się, asfalt ulega nadtopieniu i papa równomiernie rozwijana przykleja się do podłoża. Należy zachować zakład papy o szerokości min. 12 cm wzdłuż wstęgi papy i zakład o szerokości min. 15 cm na połączeniu prostokątnym do długości wstęgi papy. Wymagany jest wypływ masy asfaltowej o szerokości ok. 0,5 - 1 cm na całej długości zgrzewanego zakładu.

■ KONTROLA WYKONANIA

Podczas odbioru należy sprawdzić:

- prawidłowość zgrzania zakładów - wymagany jest ciągły wytop masy asfaltowej na zakładach,
- przyczepność papy do podłoża,
- poprawność wykonania obróbek.

GWARANCJA

Producent NEXLER sp. z o.o. udziela bezpośredniemu nabywcy papy **NEXLER Monomax**:

- gwarancji systemowej na 20 lat, w przypadku zastosowania dodatkowo papy podkładowej produkcji NEXLER sp. z o.o.,
- gwarancji systemowej na 18 lat na podłożu betonowym w przypadku zastosowania do jego gruntowania środków gruntujących produkcji NEXLER sp. z o.o.,
- gwarancji materiałowej standardowej na 15 lat w przypadku zastosowania bezpośrednio na płytach termoizolacyjnych lub na starym podłożu bitumicznym.

Szczegóły udzielonej nabywcy gwarancji zawarto w karcie gwarancyjnej.

NARZĘDZIA I CZYSZCZENIE NARZĘDZI

Palnik gazowy dekarski, rozwijacz do papy.

PRZECHOWYWANIE I TRANSPORT

Rolki papy **NEXLER Monomax** są zabezpieczone taśmami pakowymi przed rozwinięciem. Każda rolka posiada etykietę, na której znajdują się wymagane dane. Rolki są ustawione pionowo na drewnianych paletach przemysłowych i ofoliowane.

Zarówno podczas transportu, jak i składowania rolki papy muszą być chronione przed zawilgoceniem, zabezpieczone przed działaniem promieni słonecznych i ustawione w pozycji stojącej w jednej warstwie w sposób uniemożliwiający przemieszczanie się i uszkodzenie.

Rolki papy należy magazynować na równym podłożu i w odległości min. 120 cm od grzejników.

W czasie transportu należy przestrzegać przepisów bezpieczeństwa przewozowego.

UWAGI

Prace prowadzić zgodnie z warunkami technicznymi, instrukcją producenta, normami i przepisami BHP.

Przed przystąpieniem do przyklejania papy wierzchniego krycia należy zwrócić uwagę, czy kolejna rozwijana rolka nie różni się odcieniem posypki. Posypka jest surowcem naturalnym i może różnić się odcieniem.

WAŻNE INFORMACJE

Przed użyciem zapoznać się ze szczegółowymi warunkami stosowania produktu.

Udzielamy gwarancji odnośnie jakości materiałów w ramach naszych warunków sprzedaży i dostawy.

Dla budowli o specjalnych wymaganiach, których nie obejmuje niniejsza instrukcja, udostępniamy naszym Klientom własną fachową służbę doradczą.

Producent nie ma wpływu na niewłaściwe użycie materiału, jego zastosowanie do innych celów lub w innych warunkach, niż wyżej opisane. Gwarancją objęta jest tylko jakość dostarczonego wyrobu. Prawidłowe, a co za tym idzie skuteczne stosowanie produktu, nie podlega naszej kontroli.

Producent, ani jego upoważniony przedstawiciel, nie może ponosić odpowiedzialności za straty poniesione wskutek nieprawidłowego użycia lub przechowywania produktu.

Pracownicy firmy upoważnieni są do przekazywania jedynie informacji technicznych zgodnych z niniejszą Kartą Techniczną. Informacje różniące się od informacji zawartych w niniejszej karcie, winny być potwierdzone w formie pisemnej.

W przypadku jakichkolwiek wątpliwości należy zasięgnąć porady producenta.

DANE KONTAKTOWE

NEXLER sp. z o.o.

Łużycka 6, 81-537 Gdynia, Polska

tel.: +48 58 712 94 44

www.nexler.com

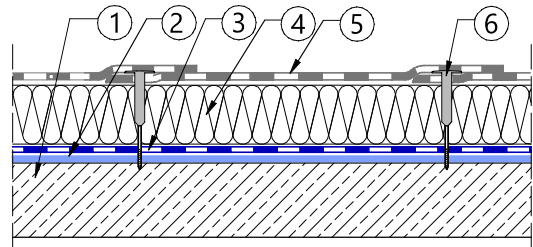
e-mail: dt@nexler.com

DATA WYDANIA

Niniejsza Karta Techniczna została wydana w dniu 03.02.2025 r. Z chwilą wydania przez nas nowej Karty Technicznej, niniejsza traci swą ważność.

DETALE

Pokrycie na podłożu betonowym z termoizolacją



1. Podłoże betonowe wykonane ze spadkiem 3%
2. Grunt bitumiczny NEXLER BITFLEX Primer
3. Paroizolacja NEXLER PREMIUM PYE G200 S40
4. Wełna mineralna mocowana mechanicznie wraz z papą
5. Papa jednowarstwowa **NEXLER Monomax**
6. Łącznik teleskopowy