



# NEXLER Connect Tape

## Włóknina poliestrowa

### DANE TECHNICZNE

<b>Skład</b>	90% poliester, 10% polipropylen
<b>Szerokość</b>	100 mm
<b>Grubość całkowita</b>	0,70 mm ± 0,1 mm
<b>Masa powierzchniowa</b>	110 g/m <sup>2</sup> ± 10 g/m <sup>2</sup>
<b>Właściwości mechaniczne przy rozciąganiu (kierunek podłużny):</b> - wytrzymałość na rozciąganie - wydłużenie przy zerwaniu	> 125 N / 50 mm > 50%
<b>Właściwości mechaniczne przy rozciąganiu (kierunek poprzeczny):</b> - wytrzymałość na rozciąganie - wydłużenie przy zerwaniu	> 150 N / 50 mm > 70%
<b>Kolor</b>	biały

### WŁAŚCIWOŚCI

- Wysoka wytrzymałość mechaniczna
- Trwałe wzmocnienie połączeń na styku różnych materiałów
- Odporna na warunki atmosferyczne
- Elastyczna, łatwa do dopasowania do nieregularnych kształtów i powierzchni



ELASTYCZNA



WYSOKA WYTRZYMAŁOŚĆ MECHANICZNA



ODPORNĄ NA WARUNKI ATMOSFERYCZNE

### ZASTOSOWANIE

- Wykonywanie obróbek dachowych w systemie wraz z produktem NEXLER Connect
- Wzmacnianie i zapewnienie ciągłości hydroizolacji przy łączeniu różnych materiałów m.in. pap i powłok bitumicznych, blach (w tym blach powlekanych i kwasoodpornych), betonu, twardego PVC, membran EPDM, płyt drewnopochodnych
- Wzmacnianie elastycznych izolacji w miejscach naroży, krawędzi, przejść rur itp.
- Łączenie powierzchni odkształcalnych z nieodkształcalnymi



PION I POZIOM



ŁĄCZENIE RÓŻNYCH MATERIAŁÓW

### OPAKOWANIA

#### Polska

- Taśma:  
- rolka 20 mb

#### Eksport

- Taśma:  
- rolka 20 mb

## SPOSÓB STOSOWANIA

### ▪ PRZYGOTOWANIE PODŁOŻA

Podłoże należy przygotować odpowiednio zgodnie z zaleceniami przedstawionymi w Karcie Technicznej produktu NEXLER Connect.

### ▪ KONTROLA WYROBU

Przed użyciem należy sprawdzić datę produkcji na opakowaniu. Nie należy wbudowywać wyrobu po okresie przydatności. Należy sprawdzić czy **NEXLER Connect Tape** ma jednakową szerokość w całym swoim przebiegu. Taśma musi być jednorodna na całej długości, bez widocznych uszkodzeń mechanicznych, deformacji oraz rozwarstwień. Taśma musi być sucha, wolna od smarów, olejów i innych substancji lub zanieczyszczeń zmniejszających przyczepność materiału uszczelniającego.

### ▪ PRZYGOTOWANIE PRODUKTU

**NEXLER Connect Tape** jest produktem gotowym do użycia. Przed ułożeniem **NEXLER Connect Tape** zmierzyć odcinek, wzdłuż którego taśma ma zostać zastosowana. Taśmę należy pociąć w taki sposób, aby ograniczyć ilość miejsc łączenia się różnych fragmentów w jednej linii.

### ▪ APLIKACJA

NEXLER Connect nanieść równomiernie na przygotowane podłoże. Następnie należy wtąpić taśmę **NEXLER Connect Tape** w świeżą masę dociskając za pomocą suchego narzędzia i natychmiastowo pokryć ją drugą, równomierną warstwą produktu. W celu uzyskania trwałego połączenia, szerokość pierwszej i drugiej warstwy musi być większa o min. 1 cm od szerokości zastosowanej taśmy wzmacniającej **NEXLER Connect Tape**. Taśma musi być czysta, sucha i odpowiednio docięta. Podczas wtapienia usunąć wszelkie puste przestrzenie i pęcherze. Ilość masy dostosować tak, aby taśma uległa pełnemu przesyleniu.

Następnie po wyschnięciu masy, należy przystąpić do nałożenia trzeciej warstwy. Obszar roboczy wydzielić w taki sposób, aby jego szerokość była większa z każdej strony o min. 4 cm od szerokości zastosowanej taśmy wzmacniającej **NEXLER Connect Tape**.

### ▪ KONTROLA WYKONANIA

Podczas wtapienia **NEXLER Connect Tape** należy zwrócić uwagę, aby taśma równomiernie przylegała do podłoża uprzednio pokrytego materiałem uszczelniającym, bez zmarszczeń, zagnieceń i widocznych pęcherzy powietrza. Taśma musi być w całości pokryta materiałem uszczelniającym, bez widocznych miejsc prześwietu.

## NARZĘDZIA I CZYSZCZENIE NARZĘDZI

Przymiar liniowy, miara zwijana, nożyczki, wałek, szpachelka.

Narzędzia czyścić środkami przeznaczonymi do czyszczenia narzędzi materiału uszczelniającego.

## PRZECHOWYWANIE I TRANSPORT

Okres przydatności wyrobu wynosi 24 miesiące od daty produkcji podanej na opakowaniu. Przechowywać w suchych i chłodnych pomieszczeniach. Produkt musi być chroniony przed bezpośrednim oddziaływaniem promieni słonecznych. Nie dopuszczać do przemoczenia i zabrudzenia produktu.

## UWAGI

Prace prowadzić zgodnie z warunkami technicznymi, instrukcją producenta, normami i przepisami BHP.

## ZALECENIA OGÓLNE

Nie należy narażać **NEXLER Connect Tape** na długotrwałe oddziaływanie promieniowania słonecznego. Promieniowanie UV przyspiesza proces starzenia.

## WAŻNE INFORMACJE

Przed użyciem zapoznać się ze szczegółowymi warunkami stosowania produktu.

Udzielamy gwarancji odnośnie jakości naszych materiałów w ramach naszych warunków sprzedaży i dostawy. Dla budowli o specjalnych wymaganiach, których nie obejmuje niniejsza instrukcja, udostępniamy naszym Klientom własną fachową służbę doradczą.

Producent nie ma wpływu na niewłaściwe użycie materiału, jego zastosowanie do innych celów lub w innych warunkach niż wyżej opisane. Gwarancją objęta jest tylko jakość dostarczonego wyrobu. Prawidłowe, a co za tym idzie skuteczne stosowanie produktu, nie podlega naszej kontroli.

Producent, ani jego upoważniony przedstawiciel, nie może ponosić odpowiedzialności za straty poniesione wskutek nieprawidłowego użycia lub przechowywania produktu.

Pracownicy firmy upoważnieni są do przekazywania jedynie informacji technicznych zgodnych z niniejszą Kartą Techniczną. Informacje różniące się od informacji zawartych w niniejszej karcie, winny być potwierdzone w formie pisemnej.

W przypadku jakichkolwiek wątpliwości należy zasięgnąć porady producenta.

Z chwilą wydania przez nas nowej Karty Technicznej, niniejsza instrukcja traci swą ważność.

## DANE KONTAKTOWE

NEXLER sp. z o.o.

Łużycka 6, 81-537 Gdynia, Polska

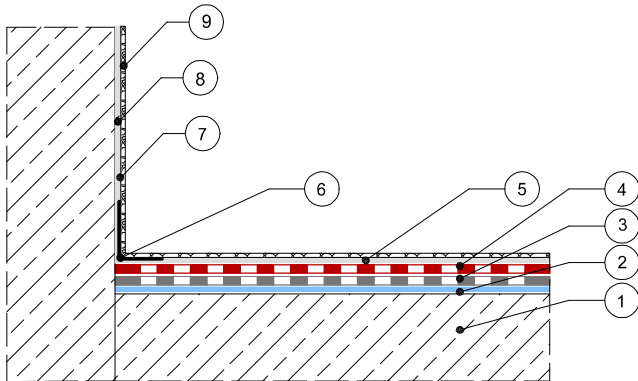
tel.: +48 58 712 94 44

www.nexler.com

e-mail: dt@nexler.com

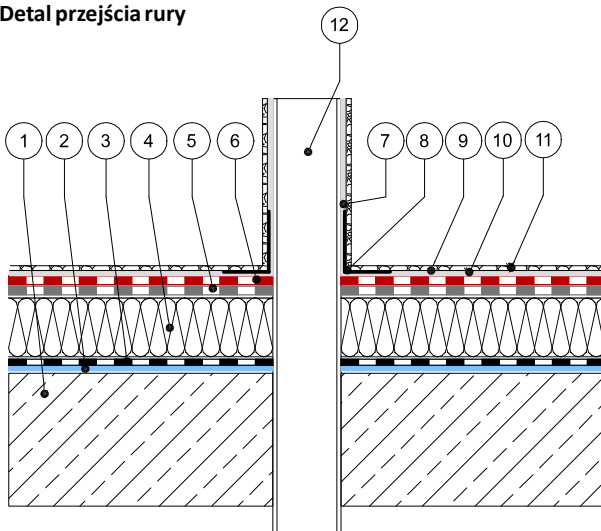
## DETALE

### Detal połączenia pion-poziom



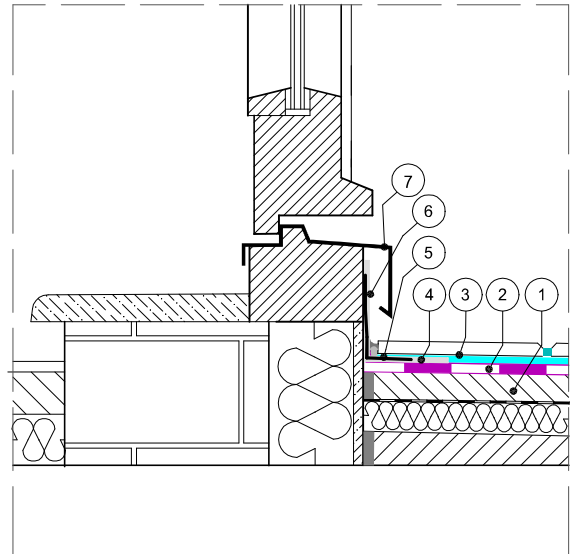
1. Podłoże betonowe
2. Grunt bitumiczny NEXLER BITFLEX Primer
3. Papa grzewalna podkładowa
4. Papa grzewalna wierzchniego krycia
5. Pierwsza warstwa NEXLER Connect
6. Włóknina wzmacniająca **NEXLER Connect Tape**
7. Druga warstwa NEXLER Connect
8. Trzecia warstwa NEXLER Connect
9. Posypka papowa wtopiona w warstwę NEXLER Connect

### Detal przejścia rury



1. Podłoże betonowe
2. Grunt bitumiczny NEXLER BITFLEX Primer
3. Paroizolacja z papy grzewalnej
4. Termoizolacja przyklejona na klej NEXLER Styropuk Dach
5. Papa grzewalna podkładowa
6. Papa grzewalna wierzchniego krycia
7. Pierwsza warstwa NEXLER Connect
8. Włóknina wzmacniająca **NEXLER Connect Tape**
9. Druga warstwa NEXLER Connect
10. Trzecia warstwa NEXLER Connect
11. Posypka papowa wtopiona w warstwę NEXLER Connect
12. Rura PVC

### Detal uszczelnienia styku tarasu z drzwiami balkonowymi



1. Warstwa spadkowa (profilująca) NEXLER RENOBUD R 103 / R 105
2. Hydroizolacja mineralna NEXLER AQUAMINERAL 2K Ultra
3. Zaprawa klejowa C2-S1
4. Pierwsza warstwa NEXLER Connect
5. Włóknina wzmacniająca **NEXLER Connect Tape**
6. Druga i trzecia warstwa NEXLER Connect
7. Obróbka