



NEXLER Izolvent

Papa asfaltowa wentylacyjna perforowana

DANE TECHNICZNE

Rodzaj osnowy	welon szklany
Powłoka na stronie spodniej i wierzchniej	folia PE
Giętkość w niskiej temperaturze	$\leq 0^{\circ}\text{C}$
Szerokość	$\geq 1,0\text{ m}$
Prostoliniowość	$\leq 40\text{ mm}$ na 20 m długości rolki
Grubość	$(1,3 \pm 0,2)\text{ mm}$
Reakcja na ogień	klasa E
Zawartość składników rozpuszczalnych w chloroformie	$\geq 750\text{ g/m}^2$
Odporność na działanie temperatury	70°C
Stężenie naturalnych pierwiastków promieniotwórczych: - f_1 - f_2	$\leq 1\text{ Bq/kg}$ $\leq 185\text{ Bq/kg}$
Średnica otworów	$40\text{ mm} \pm 5\%$
Perforacja papy	$\geq 12\%$
Dokument(y) odniesienia	Krajowa Ocena Techniczna IMBiGS – KOT – 2021/0029 wydanie 1

WŁAŚCIWOŚCI

- Skuteczny system odprowadzania pary wodnej
- Układana luźno

ZASTOSOWANIE

- Jako warstwa zapewniająca wentylację przy renowacji dachów zawilgoconych
- Stosowana pod warstwą papy wierzchniego krycia



NA DACHY
ZAWILGOCONE



RENOWACJA
POKRYĆ BITUMICZNYCH



UKŁADANA LUŻNO

OPAKOWANIA

Polska

- Długość rolki: 20 m
- Ilość na palecie:
24 rolki (480 m²)

Eksport

- Długość rolki: 20 m
- Ilość na palecie:
24 rolki (480 m²)

SPOSÓB STOSOWANIA

WARUNKI STOSOWANIA

Wykonywanie izolacji z zastosowaniem papy **NEXLER Izolvent** powinno odbywać się według projektu technicznego, zgodnie z obowiązującymi przepisami budowlanymi i szczegółowymi wytycznymi do projektowania i wykonywania izolacji zawartymi w Systemach Izolacji NEXLER oraz w Karcie Technicznej.

Montaż papy powinien być przeprowadzony w temperaturze otoczenia powyżej +5°C i wymóg ten dotyczy pory dnia i nocy.

Nie należy prowadzić prac izolacyjnych podczas silnego wiatru i opadów atmosferycznych.

PRZYGOTOWANIE PODŁOŻA

Podłoże powinno spełniać następujące wymagania:

- podłoże suche (bez widocznych śladów wilgoci i zaciemnień spowodowanych wilgocią),
- podłoże czyste (powierzchnia jest wolna od pyłów, plam oleju, smarów i innych zanieczyszczeń),
- podłoże gładkie (lokalne nierówności i zagłębienia powierzchni betonu nie przekraczają ± 5 mm),
- podłoże równe (szczeliny między powierzchnią podłoża a łatą odległości 4 m, ułożoną na podłożu betonowym, nie przekraczają 10 mm).

Przed montażem papy **NEXLER Izolvent** zaleca się zagruntować podłoże środkami asfaltowymi rozpuszczalnikowymi np. NEXLER Penetrator G7 lub preparatami asfaltowymi na bazie wody np. NEXLER BITFLEX Primer oraz wykonać perforację starych warstw pap, w których uwięziona jest wilgoć. Ilość otworów to około 10 szt. na 1 m² powierzchni wentylowanej.

KONTROLA WYROBU

Produkt nie powinien wzbudzać zastrzeżeń. Rolka powinna być równo zwinięta, bez zagięć.

PRZYGOTOWANIE PRODUKTU

W razie konieczności wykonywania pokrycia w niskich temperaturach otoczenia, zaleca się przechowywanie rolek przed instalacją w pomieszczeniach ogrzewanych w temperaturze nie niższej niż +18°C przez 24 godziny.

APLIKACJA

Papę **NEXLER Izolvent** należy układać z zakładką ok. 3 cm luźno na starym, wyremontowanym, zagruntowanym podłożu z papy asfaltowej, na którym ustawione zostały kominki wentylacyjne. Podłoże powinno być wytrzymałe mechanicznie, bez luźnych zanieczyszczeń, tłustych plam czy wody.

Papę **NEXLER Izolvent** stosuje się wraz z papą asfaltową zgrzewalną, uzyskując rozwiązanie renowacyjne dachu umożliwiające odprowadzenie wilgoci zawartej w starym pokryciu dachowym.

Przed zgrzewaniem papy wierzchniego krycia np. NEXLER PREMIUM PYE PV250 S53H zaleca się zagruntować stare pokrycie papowe. Rekomendowana papa wierzchniego krycia NEXLER PREMIUM PYE PV250 S53H jest papą modyfikowaną SBS – dzięki temu rodzajowi asfaltu możliwe jest właściwe zgrzanie papy do podłoża przez otwory w papie wentylacyjnej **NEXLER Izolvent**.

Ilość zastosowanych kominków wentylacyjnych zależy jest od stopnia zawilgocenia dachu (zazwyczaj jest to 1 kominiek na ok. 50 m²). Kominków wentylacyjnych nie należy ustawiać w najniższych częściach połaci dachowej.

Nie należy układać papy wentylacyjnej **NEXLER Izolvent** w odległości ok. 50 cm od okapu, brzegów dachu, kominów, dylatacji konstrukcyjnych budynku, koryt odpływowych, wpustów dachowych, gdyż w tych miejscach papa zgrzewalna wierzchniego krycia powinna być przymocowana całą powierzchnią.

KONTROLA WYKONANIA

Podczas odbioru należy sprawdzić:

- poprawność montażu wraz z papą wierzchniego krycia,
- poprawność uszczelnienia kominków wentylacyjnych.

GWARANCJA

Producent NEXLER sp. z o.o. udziela bezpośredniemu nabywcy papy **NEXLER Izolvent** gwarancji materiałowej na zamontowaną papę zgodną z gwarancją materiałową papy zgrzewalnej wierzchniego krycia produkcji NEXLER sp. z o.o., która została zastosowana łącznie z papą wentylacyjną **NEXLER Izolvent**.

Szczegóły udzielonej nabywcy gwarancji zawarto w karcie gwarancyjnej.

NARZĘDZIA I CZYSZCZENIE NARZĘDZI

Rozwijacz do papy.

PRZECHOWYWANIE I TRANSPORT

Rolki papy **NEXLER Izolvent** są zabezpieczone taśmami pakowymi przed rozwinięciem. Każda rolka posiada etykietę, na której znajdują się wymagane dane. Rolki są ustawione pionowo na drewnianych paletach przemysłowych i ofoliowane.

Zarówno podczas transportu, jak i składowania rolki papy muszą być chronione przed zawilgoceniem, zabezpieczone przed działaniem promieni słonecznych i ustawione w pozycji stojącej w jednej warstwie w sposób uniemożliwiający przemieszczanie się i uszkodzenie. Rolki papy należy magazynować na równym podłożu i w odległości min. 120 cm od grzejników.

W czasie transportu należy przestrzegać przepisów bezpieczeństwa przewozowego.

UWAGI

Prace prowadzić zgodnie z warunkami technicznymi, instrukcją producenta, normami i przepisami BHP.

WAŻNE INFORMACJE

Przed użyciem zapoznać się ze szczegółowymi warunkami stosowania produktu.

Udzielamy gwarancji odnośnie jakości materiałów w ramach naszych warunków sprzedaży i dostawy.

Dla budowli o specjalnych wymaganiach, których nie obejmuje niniejsza instrukcja, udostępniamy naszym Klientom własną fachową służbę doradczą.

Producent nie ma wpływu na niewłaściwe użycie materiału, jego zastosowanie do innych celów lub w innych warunkach, niż wyżej opisane. Gwarancją objęta jest tylko jakość dostarczonego produktu. Prawidłowe, a co za tym idzie skuteczne stosowanie produktu, nie podlega naszej kontroli.

Producent, ani jego upoważniony przedstawiciel, nie może ponosić odpowiedzialności za straty poniesione wskutek nieprawidłowego użycia lub przechowywania produktu.

Pracownicy firmy upoważnieni są do przekazywania jedynie informacji technicznych zgodnych z niniejszą Kartą Techniczną. Informacje różniące się od informacji zawartych w niniejszej karcie, winny być potwierdzone w formie pisemnej.

W przypadku jakichkolwiek wątpliwości należy zasięgnąć porady producenta.

DANE KONTAKTOWE

NEXLER sp. z o.o.

Łużycka 6, 81-537 Gdynia, Polska

tel.: +48 58 712 94 44

www.nexler.com

e-mail: dt@nexler.com

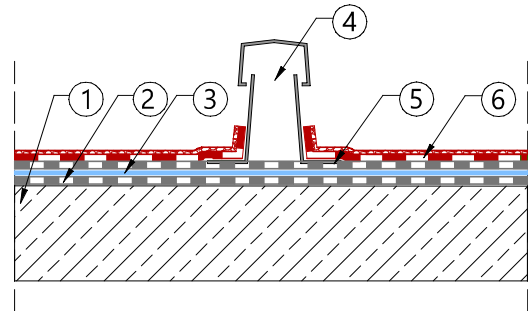
DATA WYDANIA

Niniejsza Karta Techniczna została wydana w dniu 28.03.2025 r.

Z chwilą wydania przez nas nowej Karty Technicznej, niniejsza traci swą ważność.

DETALE

Pokrycie na podłożu ze starych zawilgoconych warstw bitumicznych



1. Podłoże betonowe wykonane ze spadkiem
2. Stare warstwy pap asfaltowych
3. Grunt bitumiczny NEXLER BITFLEX Primer
4. Kominiek wentylacyjny
5. Papa wentylacyjna perforowana **NEXLER Izolvent**
6. Papa wierzchniego krycia **NEXLER PREMIUM PYE PV250 S53H**