



# NEXLER Uszczelniaacz Dekarski Kauczukowy

## Jednoskładnikowy uszczelniaacz dekarSKI

### DANE TECHNICZNE

| <b>Skład</b>   | kauczuk SBS, rozpuszczalnik odaromatyzowany, dodatki  |                                      |  |                                      |                |                |   |   |      |   |   |     |   |   |     |    |   |     |    |   |     |    |   |     |
|--|---|--------------------------------------|--|--------------------------------------|----------------|----------------|---|---|------|---|---|-----|---|---|-----|----|---|-----|----|---|-----|----|---|-----|
| <b>Kolor</b>   | bezbarwny, brązowy  |                                      |  |                                      |                |                |   |   |      |   |   |     |   |   |     |    |   |     |    |   |     |    |   |     |
| <b>Konsystencja</b>  | plastyczna pasta  |                                      |  |                                      |                |                |   |   |      |   |   |     |   |   |     |    |   |     |    |   |     |    |   |     |
| <b>Gęstość</b>   | 0,95 ± 0,05 g/cm <sup>3</sup>   |                                      |  |                                      |                |                |   |   |      |   |   |     |   |   |     |    |   |     |    |   |     |    |   |     |
| <b>Czas schnięcia</b>  | ok. 2 mm/dobę   |                                      |  |                                      |                |                |   |   |      |   |   |     |   |   |     |    |   |     |    |   |     |    |   |     |
| <b>Penetracja (23°C)</b>   | min. 190 [0,1 mm]   |                                      |  |                                      |                |                |   |   |      |   |   |     |   |   |     |    |   |     |    |   |     |    |   |     |
| <b>Splywność z blachy aluminiowej w temp. 70°C, pod kątem 90°, w czasie 5 h</b>  | nie więcej niż 5 mm   |                                      |  |                                      |                |                |   |   |      |   |   |     |   |   |     |    |   |     |    |   |     |    |   |     |
| <b>Przyczepność do betonu:</b><br>- w temperaturze +23°C, przy wydłużeniu 30 mm<br>- w temperaturze -20°C, przy wydłużeniu 15 mm | nie odrywa się od podłoża   |                                      |  |                                      |                |                |   |   |      |   |   |     |   |   |     |    |   |     |    |   |     |    |   |     |
| <b>Powstawanie rys skurczowych po 30 dniach w temp. 23°C</b>   | brak rys i odspojen od podłoża  |                                      |  |                                      |                |                |   |   |      |   |   |     |   |   |     |    |   |     |    |   |     |    |   |     |
| <b>Odporność termiczna po utwardzeniu</b>  | od -20°C do +80°C   |                                      |  |                                      |                |                |   |   |      |   |   |     |   |   |     |    |   |     |    |   |     |    |   |     |
| <b>Zużycie przy podklejaniu</b>  | 0,8 - 1,2 kg/m <sup>2</sup> przy podklejaniu  |                                      |  |                                      |                |                |   |   |      |   |   |     |   |   |     |    |   |     |    |   |     |    |   |     |
| <b>Zużycie przy wypełnianiu szczelin</b>   |   |                                      |  |                                      |                |                |   |   |      |   |   |     |   |   |     |    |   |     |    |   |     |    |   |     |
|  | <table border="1"> <thead> <tr> <th colspan="2">Wymiar szczeliny</th> <th rowspan="2">Kartusz 290 ml wystarcza na ok. [mb]</th> </tr> <tr> <th>Szerokość [mm]</th> <th>Głębokość [mm]</th> </tr> </thead> <tbody> <tr> <td>5</td> <td>5</td> <td>11,6</td> </tr> <tr> <td>6</td> <td>6</td> <td>8,1</td> </tr> <tr> <td>8</td> <td>8</td> <td>4,5</td> </tr> <tr> <td>10</td> <td>8</td> <td>3,6</td> </tr> <tr> <td>12</td> <td>8</td> <td>3,0</td> </tr> <tr> <td>15</td> <td>8</td> <td>2,4</td> </tr> </tbody> </table> | Wymiar szczeliny                     |  | Kartusz 290 ml wystarcza na ok. [mb] | Szerokość [mm] | Głębokość [mm] | 5 | 5 | 11,6 | 6 | 6 | 8,1 | 8 | 8 | 4,5 | 10 | 8 | 3,6 | 12 | 8 | 3,0 | 15 | 8 | 2,4 |
| Wymiar szczeliny   |   | Kartusz 290 ml wystarcza na ok. [mb] |  |                                      |                |                |   |   |      |   |   |     |   |   |     |    |   |     |    |   |     |    |   |     |
| Szerokość [mm]   | Głębokość [mm]  |                                      |  |                                      |                |                |   |   |      |   |   |     |   |   |     |    |   |     |    |   |     |    |   |     |
| 5  | 5   | 11,6                                 |  |                                      |                |                |   |   |      |   |   |     |   |   |     |    |   |     |    |   |     |    |   |     |
| 6  | 6   | 8,1                                  |  |                                      |                |                |   |   |      |   |   |     |   |   |     |    |   |     |    |   |     |    |   |     |
| 8  | 8   | 4,5                                  |  |                                      |                |                |   |   |      |   |   |     |   |   |     |    |   |     |    |   |     |    |   |     |
| 10   | 8   | 3,6                                  |  |                                      |                |                |   |   |      |   |   |     |   |   |     |    |   |     |    |   |     |    |   |     |
| 12   | 8   | 3,0                                  |  |                                      |                |                |   |   |      |   |   |     |   |   |     |    |   |     |    |   |     |    |   |     |
| 15   | 8   | 2,4                                  |  |                                      |                |                |   |   |      |   |   |     |   |   |     |    |   |     |    |   |     |    |   |     |
| <b>Temperatura podłoża i otoczenia podczas aplikacji i wiązania</b>  | od +5°C do +40°C  |                                      |  |                                      |                |                |   |   |      |   |   |     |   |   |     |    |   |     |    |   |     |    |   |     |

### WŁAŚCIWOŚCI

- Trwale elastyczny
- Doskonała przyczepność do papy, bitumów, betonu, stali, ceramiki, kamienia, drewna, szkła
- Odporny na czynniki atmosferyczne, promieniowanie UV i starzenie



DOSKONAŁA PRZYZCZEPNOŚĆ



ODPORNY NA CZYNNIKI ATMOSFERYCZNE I PROMIENIOWANIE UV



TRWALE ELASTYCZNY

### ZASTOSOWANIE

- Uszczelnianie pokryć dachowych z papy, blachy i dachówki
- Uszczelnianie szczelin wokół obróbek blacharskich, kominów, okapów, wiatrownic, spustów, świetlików, papowych pokryć dachowych
- Na suche i mokre podłoża
- Do stosowania wewnątrz i na zewnątrz pomieszczeń



NA DACHY



KARTUSZ

### OPAKOWANIA

#### Polska

- Opakowania: kartusz 290 ml
- Ilość w kartonie: - 290 ml - 12 szt.

#### Eksport

- Opakowania: kartusz 290 ml
- Ilość w kartonie: - 290 ml - 12 szt.

## SPÓSÓB STOSOWANIA

### WARUNKI STOSOWANIA

Temperatura podłoża i powietrza podczas prowadzonych prac powinna wynosić od +5°C do +40°C. Nie należy prowadzić prac podczas opadów atmosferycznych i silnego nasłonecznienia.

### PRZYGOTOWANIE PODŁOŻA

Przed nałożeniem produktu **Uszczelniaacz Dekarski Kauczukowy** należy odpowiednio przygotować powierzchnię. Podłoże powinno być czyste, odtłuszczone, wolne od kurzu, rdzy i luźno związanych pozostałości po starych kitach uszczelniających, powłokach itp. Podłoże mineralne należy uprzednio zagruntować roztworem NEXLER Penetrator G7 lub NEXLER BITFLEX Primer.

### KONTROLA WYROBU

Przed użyciem należy sprawdzić datę produkcji na opakowaniu. Nie należy stosować wyrobu po okresie przydatności. Produkt powinien posiadać jednorodną konsystencję.

### PRZYGOTOWANIE PRODUKTU

**Uszczelniaacz Dekarski Kauczukowy** jest produktem gotowym do użycia. W przypadku przechowywania produktu w niskich temperaturach, przed zastosowaniem należy go wstawić na kilka godzin do ciepłego pomieszczenia, do osiągnięcia temperatury pokojowej.

### APLIKACJA

**Uszczelniaacz Dekarski Kauczukowy** należy nakładać za pomocą wyciskacza.

Należy zwrócić szczególną uwagę na sposób wypełnienia szczeliny. Uszczelniaacz musi przylegać w sposób ciągły do powierzchni w miejscu planowanego uszczelnienia. Powierzchnię spoiny należy wygładzić wodą z mydłem w czasie do 10 minut od momentu nałożenia.

### KONTROLA WYKONANIA

Po utwardzeniu wyrobu **Uszczelniaacz Dekarski Kauczukowy** zaleca się skontrolować jego przyczepność do podłoża. Aby zapewnić odpowiednie uszczelnienie, produkt nie może się odpajać od uszczelnianej powierzchni.

## NARZĘDZIA I CZYSZCZENIE NARZĘDZI

Wyciskarka.

Narzędzia czyścić po zakończeniu prac rozpuszczalnikami benzynowymi. Po utwardzeniu produkt można usunąć tylko mechanicznie.

## PRZECHOWYWANIE I TRANSPORT

Okres przydatności wyrobu wynosi 18 miesięcy od daty produkcji podanej na opakowaniu. Przechowywać w pomieszczeniach w temperaturze od +5°C do +25°C, w szczelnie zamkniętych, oryginalnych opakowaniach. Chronić przed wilgocią.

## UWAGI

Prace prowadzić zgodnie z warunkami technicznymi, instrukcją producenta, normami i przepisami BHP.

Informacje o postępowaniu w przypadku wystąpienia objawów chorobowych, alergicznych lub podrażnienia skóry, oczu znajdują się w Karcie Charakterystyki produktu ([www.nexler.com](http://www.nexler.com)).

Po zakończeniu prac pozostałą zawartość produktu i pojemnik przekazać do firm posiadających odpowiednie uprawnienia.

## ZALECENIA OGÓLNE

Dane techniczne i informacje o sposobie stosowania podane są dla temperatury 23°C ± 2°C i wilgotności względnej powietrza 55%. W innych warunkach czas wiązania (schnięcia) może ulec znaczącej zmianie.

Nie należy stosować do materiałów smołowych. Nie należy stosować wyrobu wewnątrz pomieszczeń branży spożywczej i przeznaczonych na stały pobyt ludzi.

Nakładanie produktu przy silnym nasłonecznieniu i temperaturze powyżej +40°C oraz na mocno nagrzane podłoże może doprowadzić do tworzenia się pęcherzy. W razie ich wystąpienia należy je przeciąć i nałożyć kit ponownie.

## INFORMACJE O BEZPIECZEŃSTWIE

Łatwopalna ciecz i pary. Może wywoływać uczucie senności lub zawroty głowy. Chronić przed dziećmi. Przechowywać z dala od źródeł ciepła, gorących powierzchni, źródeł iskrzenia, otwartego ognia i innych źródeł zapłonu. Nie palić. Unikać wdychania par. Przechowywać w dobrze wentylowanym miejscu. Przechowywać w chłodnym miejscu. Zawartość/pojemnik usuwać do autoryzowanego punktu utylizacji odpadów lub zgodnie z poleceniami producenta.

## WAŻNE INFORMACJE

Przed użyciem zapoznać się ze szczegółowymi warunkami stosowania produktu.

Udzielamy gwarancji odnośnie jakości naszych materiałów w ramach naszych warunków sprzedaży i dostawy. Dla budowli o specjalnych wymaganiach, których nie obejmuje niniejsza instrukcja, udostępniamy naszym Klientom własną fachową służbę doradcą.

Producent nie ma wpływu na niewłaściwe użycie materiału, jego zastosowanie do innych celów lub w innych warunkach niż wyżej opisane. Gwarancją objęta jest tylko jakość dostarczonego wyrobu. Prawidłowe, a co za tym idzie skuteczne stosowanie preparatu, nie podlega naszej kontroli.

Producent, ani jego upoważniony przedstawiciel, nie może ponosić odpowiedzialności za straty poniesione wskutek nieprawidłowego użycia lub przechowywania produktu.

Pracownicy firmy upoważnieni są do przekazywania jedynie informacji technicznych zgodnych z niniejszą kartą techniczną. Informacje różniące się od tych zawartych w niniejszej karcie, powinny być potwierdzone w formie pisemnej.

W przypadku jakichkolwiek wątpliwości, należy zasięgnąć porady producenta.

Z chwilą wydania przez nas nowej karty technicznej, niniejsza instrukcja traci swą ważność.

## **DANE KONTAKTOWE**

NEXLER sp. z o.o.

Łużycka 6, 81-537 Gdynia, Polska

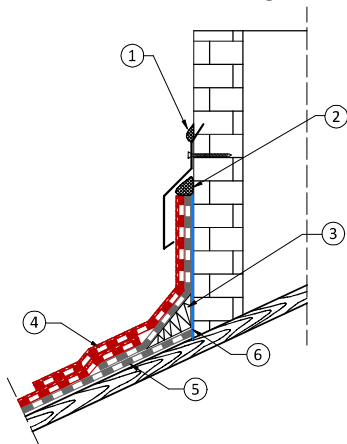
tel.: +48 58 712 94 44

www.nexler.com

e-mail: dt@nexler.com

## **DETALE**

### **Detal uszczelnienia komina murowanego**



1. **NEXLER Uszczelniacz Dekarski Kauczkowy**
2. Uszczelnienie masą NEXLER Arbolex Aqua Stop lub wytop masy bitumicznej na min. 0,5 cm
3. Klin z polistyrenu
4. Papa zgrzewalna wierzchniego krycia
5. Papa podkładowa samoprzylepna lub zgrzewalna z mocowaniem mechanicznym do podłoża
6. Grunt bitumiczny, np. NEXLER BITFLER Primer