



NEXLER Reno Bit

Wodna masa do renowacji i konserwacji pokryć dachowych

DANE TECHNICZNE

Ilość warstw	1 - 3
Maksymalna grubość nakładanej warstwy:	
- bez włókniny zbrojącej	< 1 mm
- przy wtapieniu włókniny zbrojącej	> 1 mm
Czas między nanoszeniem kolejnych warstw:	
- bez włókniny zbrojącej	3 h
- przy wtapieniu włókniny zbrojącej	24 h
Odporność na deszcz:	
- bez włókniny zbrojącej	2 h
- przy wtapieniu włókniny zbrojącej	12 h
Gęstość	1,05 g/cm ³
Zawartość wody w emulsji	nie więcej niż 50% (m/m)
Zdolność rozcieńczania emulsji wodą	nie mniej niż 300% (V/V)
Zawartość nie zemulgowanego asfaltu	nie więcej niż 1,2% (m/m)
Czas tworzenia powłoki	nie później niż po upływie 6 h
Temperatura stosowania	od +5°C do +35°C
Zużycie:	
- bez włókniny zbrojącej	ok. 0,4 kg/m ² na warstwę
- przy wtapieniu włókniny zbrojącej	ok. 2,5 kg/m ²
Dokument(y) odniesienia	PN-B-24002:1997; PN-B-24002:1997/Ap1:2001

WŁAŚCIWOŚCI

- Szybkoschnący - odporność na deszcz już po 2 h
- Podwyższona odporność na promieniowanie UV
- Duża elastyczność nawet w ujemnych temperaturach
- Uszczelnienie mikropęknięć podłoża
- Bez rozpuszczalników i substancji toksycznych
- Bezpieczny w kontakcie ze styropianem
- Bardzo dobra przyczepność do podłoża
- Wydajny
- Wydłuża żywotność dachu
- Gotowy do użycia



SZYBKOSCHNĄCY



WYDŁUŻA ŻYWIOTNOŚĆ DACHU



PODWYŻSZONA ODPORNOŚĆ NA PROMIENIOWANIE UV

ZASTOSOWANIE

- Renowacja i konserwacja pokryć dachowych m.in. z pap, gontów bitumicznych, powłok bitumicznych
- Wykonywanie renowacyjnych, bezspoinowych pokryć dachowych zbrojonych włókniną
- Wykonywanie izolacji przeciwwilgociowych podziemnych elementów budynków i budowli
- Do stosowania również na powłoki z bitumów rozpuszczalnikowych (po odparowaniu rozpuszczalnika)



NA DACHY



WAŁEK



SZCZOTKA DEKARSKA



URZĄDZENIE NATRYSKOWE

OPAKOWANIA

Polska

- Opakowania: 10 kg, 20 kg
- Ilość opakowań na palecie:
 - 10 kg - 60 szt.
 - 20 kg - 33 szt.

Eksport

- Opakowania: 10 kg, 20 kg
- Ilość opakowań na palecie:
 - 10 kg - 60 szt.
 - 20 kg - 33 szt.

SPOSÓB STOSOWANIA

■ WARUNKI STOSOWANIA

Temperatura podłoża i powietrza podczas prowadzonych prac powinna wynosić od +5°C do +35°C.

Nie należy prowadzić prac podczas opadów atmosferycznych i silnego nasłonecznienia.

■ PRZYGOTOWANIE PODŁOŻA

Renowacja i konserwacja dachu: Powierzchnia dachu musi być czysta, sucha, niezamrożona, stabilna. Musi posiadać określone spadki zapewniające spływ wody. Istniejące podłoża bitumiczne oczyścić z luźnych zanieczyszczeń oraz łuszczących się powłok. Wyrwy, ubytki w papie, miejsca przecieków wyrównać lub uszczelnić. Pęcherze na papie naciąć i podkleić za pomocą szpachli dekarckiej. Naprawić wszelkie obróbki blacharskie. Przejrzeć i naprawić mocowania innych elementów występujących na powierzchni. Uzupelnąć i naprawić elementy odwodnienia powierzchni. W przypadku renowacji podłoża należy zagruntować roztworem NEXLER BITFLEX Primer.

Wykonywanie hydroizolacji: Podłoża przeznaczone do nakładania produktu musi być związane, suche lub matowo-wilgotne, wysezonowane i nośne. Podłoża należy oczyścić mechanicznie, usunąć pyły, wszelkie luźne warstwy, ostre wystające krawędzie i zanieczyszczenia pogarszające przyczepność. W przypadku występowania ubytków w podłożu, raków, gniazd żwirowych i innych nierówności, podłoża należy wyrównać i naprawić, ubytki wypełnić.

Przegrody z elementów małogabarytowych powinny mieć równe lico, pełną spoinę. Podłoża, na którym będzie stosowany produkt, musi być ciągłe. Podłoża należy zagruntować roztworem NEXLER BITFLEX Primer.

■ KONTROLA WYROBU

Przed użyciem należy sprawdzić datę produkcji na opakowaniu. Nie należy wbudowywać wyrobu po okresie przydatności. Produkt po otwarciu opakowania nie powinien budzić zastrzeżeń (np. zawierać grudek, włókien, odbarwień). Masa po wymieszaniu powinna być jednorodna, pozbawiona grudek oraz zbryleń wynikających z niedomieszania wyrobu. Nie należy stosować produktu noszącego ślady przemrożenia. Prawidłowa konsystencja wyrobu nie jest sucha lub gumowa. Odpowiednio wymieszany produkt po rozprowadzeniu narzędziem po powierzchni tworzy jednorodną powłokę.

■ PRZYGOTOWANIE PRODUKTU

NEXLER Reno Bit jest produktem gotowym do użycia. Przed użyciem wyrób należy wymieszać, aż do uzyskania jednorodnej masy.

■ APLIKACJA

Konserwacja pokryć papowych: Po przygotowaniu podłoża nanieść masę **NEXLER Reno Bit** w jednej warstwie warstwie za pomocą wałka, pędzla lub odpowiedniego urządzenia natryskowego. W miejscach szczególnie narażonych na działanie słońca, powłokę można zabezpieczyć masą asfaltowo-aluminiową NEXLER Silver Protect.

Renowacja pokryć papowych: Po przygotowaniu podłoża nanieść masę **NEXLER Reno Bit** w co najmniej dwóch warstwach w zależności od stanu podłoża. Masę nanieść za pomocą wałka, pędzla lub odpowiedniego urządzenia natryskowego. Każdą warstwę nanosić po wyschnięciu poprzedniej. W miejscach styku połączenia dachowej z kominami, murkami przeciwogniowymi lub w miejscach podobnych wzmocnić powłokę wtapiając w masę pasy włókniny polipropylenowej. W miejscach szczególnie narażonych na działanie promieni słonecznych, powłokę można zabezpieczyć produktem NEXLER Posypka Papowa lub masą asfaltowo-aluminiową NEXLER Silver Protect. Posypkę papową nanosić na ostatnią (świeżą) warstwę masy, bezpośrednio po nałożeniu. Powyższe produkty należy aplikować na wyschniętą powłokę **NEXLER Reno Bit**.

Wykonywanie bezspoinowych pokryć na starych pokryciach: Masę **NEXLER Reno Bit** nanieść za pomocą szerokiego pędzla lub szczotki dekarckiej, w ilości wystarczającej do pełnego przesylenia włókniny zbrojącej NEXLER NexGreen Geo 110. Produkt rozprowadzać równomiernie pasami o szerokości nieco większej niż szerokości włókniny. W świeżą warstwę masy wtopić włókninę NEXLER NexGreen Geo 110, dokładnie dociskając ją do podłoża za pomocą wałka dociskowego. Następnie pokryć ją cienką, równomierną warstwą masy **NEXLER Reno Bit**. Podczas układania kolejnych pasów włókniny zachować szerokość zakładów wynoszącą minimum 15 cm. Zakłady podłużne i poprzeczne włókniny muszą być przesunięte względem zakładów pokrycia papowego o około połowę szerokości, aby uniknąć ich nakładania się.

Po wyschnięciu powłoki, nie wcześniej niż na drugi dzień, pokryć ją kolejną warstwą **NEXLER Reno Bit**. W celu zwiększenia trwałości powłoki, na ostatnią, świeżą warstwę można nanieść posypkę papową.

Wykonywanie hydroizolacji: NEXLER Reno Bit zaleca się nakładać w co najmniej dwóch aplikacjach roboczych. Kolejną warstwę można nakładać po całkowitym wyschnięciu poprzedniej. Materiał nakładać ręcznie, za pomocą pędzla, szczotki dekarckiej lub odpowiedniego urządzenia natryskowego. Po całkowitym związaniu, powłokę hydroizolacji należy zabezpieczyć przed uszkodzeniami mechanicznymi związanymi z zasypywaniem wykopu.

Świeżo nałożoną warstwę podczas wiązania należy chronić przed opadami atmosferycznymi.

■ KONTROLA WYKONANIA

W stanie świeżym sprawdzać na bieżąco zużycie materiału na jednostkową i/lub wydzieloną powierzchnię. Prawidłowo wykonana hydroizolacja po wyschnięciu powinna stanowić jednolitą, czystą powłokę, bez złuszczeń i innych wad, masa powinna ściśle przylegać do zagruntowanego podłoża. Produkt **NEXLER Reno Bit** charakteryzuje się brązową barwą, która w trakcie wiązania staje się czarna.

Podczas wykonywania bezspoinowych pokryć dachowych należy zwrócić uwagę, aby włóknina równomiernie przylegała do podłoża, bez widocznych zmarszczeń i zagnieć. Należy kontrolować czy kolejne warstwy nie uległy przesunięciu i sprawdzić szerokości zakładów.

NARZĘDZIA I CZYSZCZENIE NARZĘDZI

Mieszadło wolnoobrotowe, wałek, szczotka dekarcka, pędzel.

Do aplikacji natryskowej używać pomp, np. WAGNER HC 970 (dysza 531, ciśnienie 100 bar).

Narzędzia w czasie pracy po ich zakończeniu myć wodą i wycierać do sucha. W przypadku zaschnięcia masy czyszczyć z użyciem rozpuszczalników organicznych lub mechanicznie. Urządzenie natryskowe czyszczyć natychmiast po zakończeniu prac zgodnie z zaleceniami producenta urządzenia.

PRZECHOWYWANIE I TRANSPORT

Okres przydatności wyrobu wynosi 18 miesięcy od daty produkcji podanej na opakowaniu. Przechowywać w suchych i chłodnych pomieszczeniach, w temperaturze powyżej +5°C, w szczelnie zamkniętych, oryginalnych opakowaniach. Produkt musi być chroniony przed nagrzewaniem się i bezpośrednim oddziaływaniem promieni słonecznych.

UWAGI

Prace prowadzić zgodnie z warunkami technicznymi, instrukcją producenta, normami i przepisami BHP.

Informacje o postępowaniu w przypadku wystąpienia objawów chorobowych, alergicznych lub podrażnienia skóry, oczu znajdują się w Karcie Charakterystyki produktu (www.nexler.com).

Po zakończeniu prac pozostałą zawartość produktu i pojemnik przekazać do firm posiadających odpowiednie uprawnienia.

ZALECENIA OGÓLNE

Dane techniczne i informacje o sposobie stosowania podane są dla temperatury 23°C ± 2°C i wilgotności względnej powietrza 55%. W innych warunkach czas wiązania (schnięcia) może ulec znaczącej zmianie.

Podane w niniejszej karcie zużycie produktu zależy od rodzaju, przygotowania i chłonności podłoża. W przypadku użycia posypki papowej, dla lepszego wklejenia kruszywa, rekomendowane jest nałożenie grubszej warstwy masy. Wpływ na czas schnięcia ma rodzaj oraz frakcja posypki papowej.

Nie należy stosować do materiałów smołowych.

Nie stosować na elementach budowli narażonych na negatywne ciśnienie wody, gdyż może to doprowadzić do oderwania warstwy izolacyjnej lub tworzenia się na niej pęcherzy.

Nie należy stosować wyrobu wewnątrz pomieszczeń branży spożywczej oraz przeznaczonych na stały pobyt ludzi.

Folie kubełkowe nie powinny być stosowane do ochrony mas bitumicznych z uwagi na to, iż kubełki pod wpływem nacisku gruntu mogą naciskać miejscowo na powłokę i ją uszkodzić. Wyjątkiem są folie profilowane ze zintegrowaną włókniną filtrującą.

INFORMACJE O BEZPIECZEŃSTWIE

Może powodować reakcję alergiczną skóry. W razie konieczności zasięgnięcia porady lekarza należy pokazać pojemnik lub etykietę. Chronić przed dziećmi. Dokładnie umyć ręce i dotknięte części ciała po użyciu. Stosować rękawice ochronne/odzież ochronną/ochronę oczu/ochronę twarzy. Zawartość/pojemnik usuwać do autoryzowanego punktu utylizacji odpadów lub zgodnie z poleceniami producenta.

WAŻNE INFORMACJE

Przed użyciem zapoznać się ze szczegółowymi warunkami stosowania produktu.

Udzielamy gwarancji odnośnie jakości naszych materiałów w ramach naszych warunków sprzedaży i dostawy. Dla budowli o specjalnych wymaganiach, których nie obejmuje niniejsza instrukcja, udostępniamy naszym Klientom własną fachową służbę doradczą.

Producent nie ma wpływu na niewłaściwe użycie materiału, jego zastosowanie do innych celów lub w innych warunkach niż wyżej opisane. Gwarancją objęta jest tylko jakość dostarczonego wyrobu. Prawidłowe, a co za tym idzie skuteczne stosowanie produktu, nie podlega naszej kontroli.

Producent, ani jego upoważniony przedstawiciel, nie może ponosić odpowiedzialności za straty poniesione wskutek nieprawidłowego użycia lub przechowywania produktu.

Pracownicy firmy upoważnieni są do przekazywania jedynie informacji technicznych zgodnych z niniejszą Kartą Techniczną. Informacje różniące się od tych zawartych w niniejszej karcie, powinny być potwierdzone w formie pisemnej.

W przypadku jakichkolwiek wątpliwości należy zasięgnąć porady producenta.

Z chwilą wydania przez nas nowej Karty Technicznej, niniejsza instrukcja traci swą ważność.

DANE KONTAKTOWE

NEXLER sp. z o.o.

Łużycka 6, 81-537 Gdynia, Polska

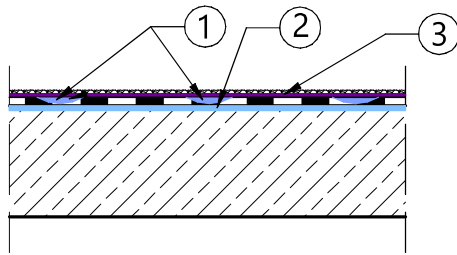
tel.: +48 58 712 94 44

www.nexler.com

e-mail: dt@nexler.com

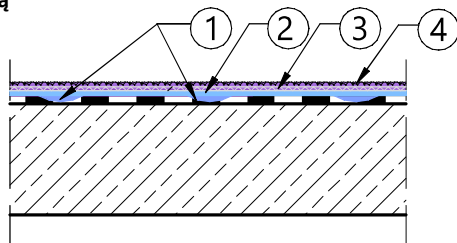
DETALE

Renowacja dachu płaskiego



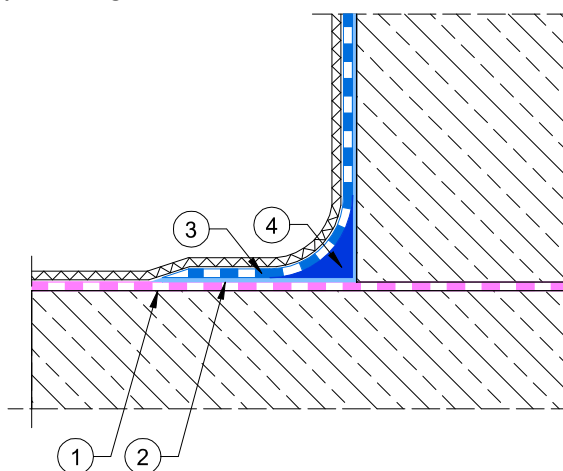
1. Uzupełnienie ubytków w starym pokryciu papowym
NEXLER Arbolex Aqua Stop
2. Warstwa gruntująca NEXLER Bitflex Primer
3. Warstwy renowacyjne z posypką papową **NEXLER Reno Bit**

Renowacja dachu płaskiego - bezspoinowe pokrycie zbrojone włókniną



1. Uzupełnienie ubytków w starym pokryciu
NEXLER Arbolex Aqua Stop
2. Warstwa gruntująca NEXLER BITFLEX Primer
3. Pierwsza warstwa **NEXLER Reno Bit** z wtopioną włókniną
NEXLER NexGreen Geo 110
4. Druga warstwa **NEXLER Reno Bit** z posypką papową

Detal połączenie ławy i ściany fundamentowej – hydroizolacja przeciwwilgociowa



1. Izolacja pozioma, np. NEXLER AQUAMINERAL 1K Ultra
2. Warstwa gruntująca NEXLER BITFLEX Primer
3. Izolacja przeciwwilgociowa **NEXLER Reno Bit**
4. Faseta z masy NEXLER BITFLEX 1KP o promieniu 2 cm