



NEXLER Reno Bit

Wodna masa do renowacji i konserwacji pokryć dachowych

DANE TECHNICZNE

Ilość warstw	1 - 3
Maksymalna grubość nakładanej warstwy	< 1 mm
Czas między nanoszeniem kolejnych warstw	3 h
Odporność na deszcz	2 h
Gęstość	1,05 g/cm ³
Zawartość wody w emulsji	nie więcej niż 50% (m/m)
Zdolność rozcieńczania emulsji wodą	nie mniej niż 300% (V/V)
Zawartość nie zemulgowanego asfaltu	nie więcej niż 1,2% (m/m)
Czas tworzenia powłoki	nie później niż po upływie 6 h
Temperatura stosowania	od +5°C do +35°C
Zużycie	ok. 0,4 kg/m ²
Dokument(y) odniesienia	PN-B-24002:1997; PN-B-24002:1997/Ap1:2001

WŁAŚCIWOŚCI

- Szybkoschnący - odporność na deszcz już po 2 h
- Podwyższona odporność na promieniowanie UV
- Duża elastyczność nawet w ujemnych temperaturach
- Uszczelnienie mikropęknięć podłoża
- Bez rozpuszczalników i substancji toksycznych
- Bezpieczny w kontakcie ze styropianem
- Bardzo dobra przyczepność do podłoża
- Wydajny
- Wydłuża żywotność dachu
- Gotowy do użycia



SZYBKOSCHNĄCY



WYDŁUŻA ŻYWOTNOŚĆ DACHU



PODWYŻSZONA ODPORNOŚĆ NA PROMIENIOWANIE UV

ZASTOSOWANIE

- Renowacja i konserwacja pokryć dachowych m.in. z pap, gontów bitumicznych, powłok bitumicznych
- Wykonywanie izolacji przeciwwilgociowych podziemnych elementów budynków i budowli
- Do stosowania również na powłoki z bitumów rozpuszczalnikowych (po odparowaniu rozpuszczalnika)



NA DACHY



WAŁEK



PĘDZEL



SZCZOTKA DEKARSKA

OPAKOWANIA

Polska

- Opakowania: 10 kg, 20 kg
- Ilość opakowań na palecie:
 - 10 kg - 60 szt.
 - 20 kg - 33 szt.

Eksport

- Opakowania: 10 kg, 20 kg
- Ilość opakowań na palecie:
 - 10 kg - 60 szt.
 - 20 kg - 33 szt.

SPOSÓB STOSOWANIA

WARUNKI STOSOWANIA

Temperatura podłoża i powietrza podczas prowadzonych prac powinna wynosić od +5°C do +35°C.

Nie należy prowadzić prac podczas opadów atmosferycznych i silnego nasłonecznienia.

PRZYGOTOWANIE PODŁOŻA

Renowacja i konserwacja dachu: Powierzchnia dachu musi być czysta, sucha, niezamrożona, stabilna. Musi posiadać określone spadki zapewniające spływ wody. Istniejące podłoża bitumiczne oczyścić z luźnych zanieczyszczeń oraz łuszczących się powłok. Wyrwy, ubytki w papie, miejsca przecieków wyrównać lub uszczelnić. Pęcherze na papie naciąć i podkleić za pomocą szpachli dekararskiej. Naprawić wszelkie obróbki blacharskie. Przejrzeć i naprawić mocowania innych elementów występujących na powierzchni. Uzupełnić i naprawić elementy odwodnienia powierzchni. W przypadku renowacji podłoża należy zagruntować roztworem NEXLER BITFLEX Primer.

Wykonywanie hydroizolacji: Podłoże przeznaczone do nakładania produktu musi być związane, suche lub matowo-wilgotne, wysezonowane i nośne. Podłoże należy oczyścić mechanicznie, usunąć pyły, wszelkie luźne warstwy, ostre wystające krawędzie i zanieczyszczenia pogarszające przyczepność. W przypadku występowania ubytków w podłożu, raków, gniazd żwirowych i innych nierówności, podłoże należy wyrównać i naprawić, ubytki wypełnić.

Przegrody z elementów małogabarytowych powinny mieć równe lico, pełną spoinę. Podłoże, na którym będzie stosowany produkt, musi być ciągle. Podłoże należy zagruntować roztworem NEXLER BITFLEX Primer.

KONTROLA WYROBU

Przed użyciem należy sprawdzić datę produkcji na opakowaniu. Nie należy wbudowywać wyrobu po okresie przydatności. Produkt po otwarciu opakowania nie powinien budzić zastrzeżeń (np. zawierać grudek, włókien, odbarwień). Masa po wymieszaniu powinna być jednorodna, pozbawiona grudek oraz zbryleń wynikających z niedomieszania wyrobu. Nie należy stosować produktu noszącego ślady przemrożenia. Prawidłowa konsystencja wyrobu nie jest sucha lub gumowa. Odpowiednio wymieszany produkt po rozprowadzeniu narzędziem po powierzchni tworzy jednorodną powłokę.

PRZYGOTOWANIE PRODUKTU

NEXLER Reno Bit jest produktem gotowym do użycia. Przed użyciem wyrób należy wymieszać, aż do uzyskania jednorodnej masy.

APLIKACJA

Konserwacja pokryć papowych: Po przygotowaniu podłoża nanieść masę **NEXLER Reno Bit** w jednej warstwie. W miejscach szczególnie narażonych na działanie słońca, powłokę można zabezpieczyć masą asfaltowo-aluminiową NEXLER Silver Protect.

Renowacja pokryć papowych: Po przygotowaniu podłoża nanieść masę **NEXLER Reno Bit** w co najmniej dwóch warstwach w zależności od stanu podłoża. Każdą warstwę nanosić po wyschnięciu poprzedniej. W miejscach styku połaci dachowej z kominami, murkami przeciwogniowymi lub w miejscach podobnych wzmocnić powłokę wtapiając w masę pasy włókniny polipropylenowej.

W miejscach szczególnie narażonych na działanie promieni słonecznych, powłokę można zabezpieczyć posypką papową lub masą asfaltowo-aluminiową NEXLER Silver Protect. Posypkę papową nanosić na ostatnią (świeżą) warstwę masy, bezpośrednio po nałożeniu. Powyższe produkty należy aplikować na wyschniętą powłokę **NEXLER Reno Bit**.

Wykonywanie hydroizolacji: **NEXLER Reno Bit** zaleca się nakładać w co najmniej dwóch aplikacjach roboczych. Kolejną warstwę można nakładać po całkowitym wyschnięciu poprzedniej. Materiał nakładać ręcznie, za pomocą pędzla lub szczotki dekararskiej. Po całkowitym związaniu, powłokę hydroizolacji należy zabezpieczyć przed uszkodzeniami mechanicznymi związanymi z zasypywaniem wykopu.

Świeżo nałożoną warstwę podczas wiązania należy chronić przed opadami atmosferycznymi.

KONTROLA WYKONANIA

W stanie świeżym sprawdzać na bieżąco zużycie materiału na jednostkową i/lub wydzieloną powierzchnię. Prawidłowo wykonana hydroizolacja po wyschnięciu powinna stanowić jednolitą, czystą powłokę, bez złuszczeń i innych wad, masa powinna ściśle przylegać do zagruntowanego podłoża. Produkt **NEXLER Reno Bit** charakteryzuje się brązową barwą, która w trakcie wiązania staje się czarna.

NARZĘDZIA I CZYSZCZENIE NARZĘDZI

Mieszadło wolnoobrotowe, wałek, szczotka dekararska, pędzel. Narzędzia w czasie prac i po ich zakończeniu myć wodą i wycierać do sucha. W przypadku zaschnięcia masy czyścić z użyciem rozpuszczalników organicznych lub mechanicznie.

PRZECHOWYWANIE I TRANSPORT

Okres przydatności wyrobu wynosi 18 miesięcy od daty produkcji podanej na opakowaniu. Przechowywać w suchych i chłodnych pomieszczeniach, w temperaturze powyżej +5°C, w szczelnie zamkniętych, oryginalnych opakowaniach. Produkt musi być chroniony przed nagrzewaniem się i bezpośrednim oddziaływaniem promieni słonecznych.

UWAGI

Prace prowadzić zgodnie z warunkami technicznymi, instrukcją producenta, normami i przepisami BHP.

Informacje o postępowaniu w przypadku wystąpienia objawów chorobowych, alergicznych lub podrażnienia skóry, oczu znajdują się w Karcie Charakterystyki produktu (www.nexler.com).

Po zakończeniu prac pozostałą zawartość produktu i pojemnik przekazać do firm posiadających odpowiednie uprawnienia.

ZALECENIA OGÓLNE

Dane techniczne i informacje o sposobie stosowania podane są dla temperatury $23^{\circ}\text{C} \pm 2^{\circ}\text{C}$ i wilgotności względnej powietrza 55%. W innych warunkach czas wiązania (schnięcia) może ulec znaczącej zmianie.

Podane w niniejszej karcie zużycie produktu zależy od rodzaju, przygotowania i chłonności podłoża. W przypadku użycia posypki papowej, dla lepszego wklejenia kruszywa, rekomendowane jest nałożenie grubszej warstwy masy. Wpływ na czas schnięcia ma rodzaj oraz frakcja posypki papowej.

Nie należy stosować do materiałów smołowych.

Nie stosować na elementach budowli narażonych na negatywne ciśnienie wody, gdyż może to doprowadzić do oderwania warstwy izolacyjnej lub tworzenia się na niej pęcherzy.

Nie należy stosować wyrobu wewnątrz pomieszczeń branży spożywczej oraz przeznaczonych na stały pobyt ludzi.

Folie kubełkowe nie powinny być stosowane do ochrony mas bitumicznych z uwagi na to, iż kubełki pod wpływem nacisku gruntu mogą naciskać miejscowo na powłokę i ją uszkodzić. Wyjątkiem są folie profilowane ze zintegrowaną włókniną filtrującą.

INFORMACJE O BEZPIECZEŃSTWIE

Może powodować reakcję alergiczną skóry. W razie konieczności zasięgnięcia porady lekarza należy pokazać pojemnik lub etykietę. Chronić przed dziećmi. Dokładnie umyć ręce i dotknięte części ciała po użyciu. Stosować rękawice ochronne/odzież ochronną/ochronę oczu/ochronę twarzy. Zawartość/pojemnik usuwać do autoryzowanego punktu utylizacji odpadów lub zgodnie z poleceniami producenta.

WAŻNE INFORMACJE

Przed użyciem zapoznać się ze szczegółowymi warunkami stosowania produktu.

Udzielamy gwarancji odnośnie jakości naszych materiałów w ramach naszych warunków sprzedaży i dostawy. Dla budowli o specjalnych wymaganiach, których nie obejmuje niniejsza instrukcja, udostępniamy naszym Klientom własną fachową służbę doradczą.

Producent nie ma wpływu na niewłaściwe użycie materiału, jego zastosowanie do innych celów lub w innych warunkach niż wyżej opisane. Gwarancją objęta jest tylko jakość dostarczonego wyrobu. Prawidłowe, a co za tym idzie skuteczne stosowanie preparatu, nie podlega naszej kontroli.

Producent, ani jego upoważniony przedstawiciel, nie może ponosić odpowiedzialności za straty poniesione wskutek nieprawidłowego użycia lub przechowywania produktu.

Pracownicy firmy upoważnieni są do przekazywania jedynie informacji technicznych zgodnych z niniejszą kartą techniczną. Informacje różniące się od informacji zawartych w niniejszej karcie, winny być potwierdzone w formie pisemnej.

W przypadku jakichkolwiek wątpliwości należy zasięgnąć porady producenta.

Z chwilą wydania przez nas nowej karty technicznej, niniejsza instrukcja traci swą ważność.

DANE KONTAKTOWE

NEXLER sp. z o.o.

Łużycka 6, 81-537 Gdynia, Polska

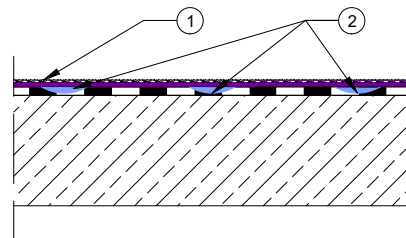
tel.: +48 58 712 94 44

www.nexler.com

e-mail: dt@nexler.com

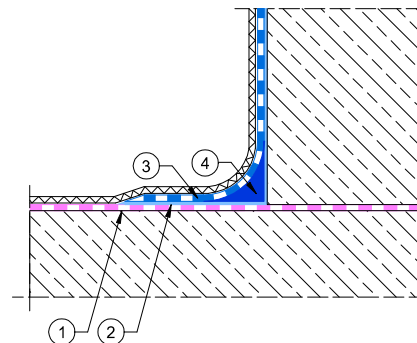
DETALE

Renowacja dachu płaskiego



1. Warstwy renowacyjne z posypką papową – NEXLER Reno Bit
2. Uzupełnienie ubytków w starym pokryciu papowym

Detal połączenie łąwy i ściany fundamentowej – hydroizolacja przeciwwilgociowa



1. Izolacja pozioma np. NEXLER AQUAMINERAL 1K Ultra
2. Warstwa gruntująca NEXLER BITFLEX Primer
3. Izolacja przeciwwilgociowa NEXLER Reno Bit
4. Faseta z masy NEXLER BITFLEX 1KP o promieniu 2 cm