



NEXLER Full Fix Pure

Przezroczysty uszczelniacz-klej hybrydowy

DANE TECHNICZNE

Kolor	bezbarwny																	
Gęstość	1,05 ± 0,05 g/cm ³																	
Czas obróbki i korekty	5 - 10 min																	
Czas tworzenia naskórka	10 - 12 min																	
Szybkość utwardzania	2,5 mm/dobę																	
Zdolność klejenia	ok. 120 N ± 10%																	
Twardość	59 ± 3 Shore'a A																	
Wydłużenie przy zerwaniu	97% ± 20%																	
Max. dop. odkształcenie	20%																	
Ściśnięcie	ok. 20%																	
Sieczny moduł sprężystości przy rozciąganiu; dla uszczelniaczy niekonstrukcyjnych stosowanych w zimnym klimacie (-30°C)	≤ 0,9 MPa																	
Powrót elastyczny	≥ 60%																	
Właściwości mechaniczne przy rozciąganiu, poprzeczny moduł rozciągający - w temperaturze +23 °C - w temperaturze -20 °C	> 0,6 N/mm ²																	
Właściwości mechaniczne przy stałym wydłużeniu	brak uszkodzenia																	
Właściwości adhezji/kohezji w zmiennych temperaturach	brak uszkodzenia																	
Właściwości adhezji/kohezji przy stałym wydłużeniu po działaniu wody	brak uszkodzenia																	
Zmiana objętości	≤ 10%																	
Odporność na spływanie	≤ 3 mm																	
Odporność termiczna po utwardzeniu	od -40°C do +90°C																	
Zużycie	<table border="1"> <thead> <tr> <th colspan="2">Wymiar szczeliny</th> <th rowspan="2">Kartusz 290 ml wystarcza na ok. [mb]</th> </tr> <tr> <th>Szerokość [mm]</th> <th>Głębokość [mm]</th> </tr> </thead> <tbody> <tr> <td>5</td> <td>5</td> <td>11,6</td> </tr> <tr> <td>6</td> <td>6</td> <td>8,1</td> </tr> <tr> <td>8</td> <td>8</td> <td>4,5</td> </tr> <tr> <td>10</td> <td>8</td> <td>3,6</td> </tr> </tbody> </table>	Wymiar szczeliny		Kartusz 290 ml wystarcza na ok. [mb]	Szerokość [mm]	Głębokość [mm]	5	5	11,6	6	6	8,1	8	8	4,5	10	8	3,6
Wymiar szczeliny		Kartusz 290 ml wystarcza na ok. [mb]																
Szerokość [mm]	Głębokość [mm]																	
5	5	11,6																
6	6	8,1																
8	8	4,5																
10	8	3,6																
Temperatura stosowania	od +1°C do +30°C																	
Dokument(y) odniesienia	PN-EN ISO 11600:2004; PN-EN ISO 11600:2004/A1:2011																	

WŁAŚCIWOŚCI

- Wyróżnia się wysoką przyczepnością (adhezją i kohezją)
- Trwale elastyczny
- Bez rozpuszczalników, izocyjanianów, silikonu
- Odporny na wilgoć i promieniowanie UV
- Odporny na czynniki atmosferyczne
- Nie spływa i wiąże się bezskurczowo
- Nie powoduje korozji
- Odporny na chemię gospodarczą, pleśń i grzyby
- Bezpieczny dla styropianu
- Nie wymaga stosowania środków gruntujących
- Nie odbarwia marmuru
- Posiada doskonałą przyczepność do większości podłoży



100% PRZEZROCZYSTY



ODPORNY NA PLEŚŃ I GRZYBY



TRWALE ELASTYCZNY

ZASTOSOWANIE

- Do klejenia i fugowania paneli, progów, parapetów, listew dekoracyjnych, płyt izolacyjnych, ceramiki sanitarnej i budowlanej, korka, szkła i wełny mineralnej
- Do stosowania na podłoża z drewna, płyty wiórowej, tynku, cegły, betonu, metalu, płyt z kamienia naturalnego (np. marmuru, granitu)



DO WNETRZ I NA ZEWNĄTRZ



KARTUSZ

OPAKOWANIA

Polska

- Opakowania:
 - kartusz 290 ml
- Ilość w kartonie
 - 290 ml - 12 szt.

Eksport

- Opakowania:
 - kartusz 290 ml
- Ilość w kartonie
 - 290 ml - 12 szt.

SPOSÓB STOSOWANIA

WARUNKI STOSOWANIA

Temperatura podłoża i powietrza podczas prowadzonych prac powinna wynosić od 1°C do 30°C. Podczas wiązania nie narażać produktu na silne oddziaływanie promieni słonecznych oraz mrozu.

PRZYGOTOWANIE PODŁOŻA

Przed nałożeniem wyrobu **Full Fix Pure** należy odpowiednio przygotować powierzchnię. Podłoże powinno być czyste, oczyszczone z tłuszczu, pozostałości poprzednich uszczelnaczy, kurzu oraz innych substancji zmniejszających przyczepność. W przypadku głębokich szczelin, w celu uzyskania prawidłowego przekroju spoin dylatacyjnych, zastosować sznur dylatacyjny, np. NEXLER Sznur Dylatacyjny. Uszczelnianą okolice należy zabezpieczyć taśmą maskującą w celu uniknięcia zabrudzenia powierzchni. Taśmę usunąć natychmiast po wypełnieniu szczeliny.

KONTROLA WYROBU

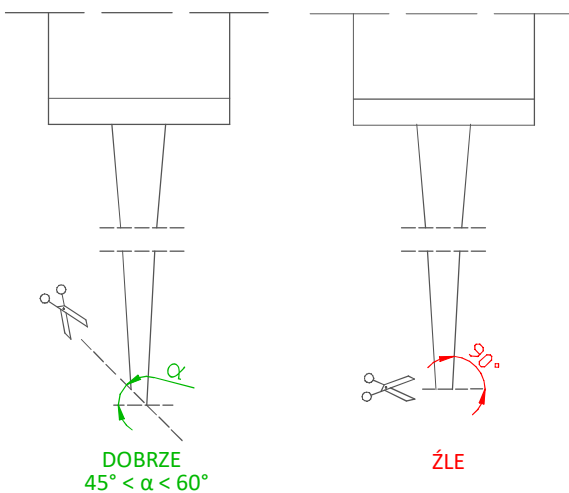
Przed użyciem należy sprawdzić datę produkcji na opakowaniu. Nie należy stosować produktu po okresie przydatności. Produkt powinien posiadać jednorodną konsystencję.

PRZYGOTOWANIE PRODUKTU

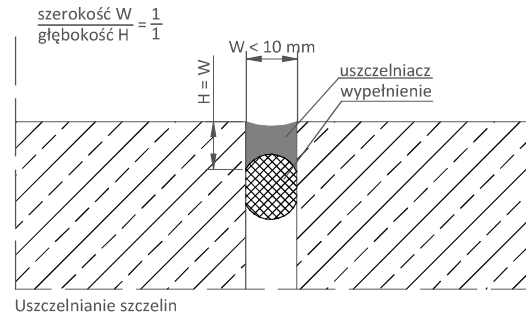
Full Fix Pure jest produktem gotowym do użycia. W przypadku przechowywania produktu w niskich temperaturach, przed zastosowaniem należy go wstawić na kilka godzin do ciepłego pomieszczenia.

APLIKACJA

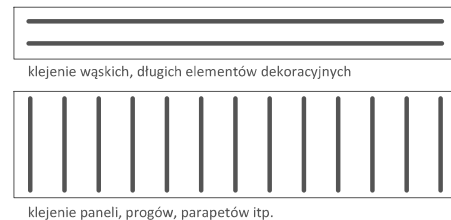
Kartusz umieścić w pistolecie do wyciskania, obciąć końcówkę kartusza dostosowując otwór do szerokości uszczelnienia, nakręcić aplikator.



Full Fix Pure można stosować do wypełniania szczelin o szerokości do 10 mm. Głębokość wypełnienia musi być równa jego szerokości. Nałożony uszczelniacz zwilżyć roztworem mydła i wygładzić narzędziem wygładzającym. Profilowanie spoiny wykonać przed utworzeniem się naskórka.



Podczas klejenia paneli, progów, parapetów, listew dekoracyjnych, płyt izolacyjnych, korka, szkła i wełny mineralnej, płyt z kamienia naturalnego i podobnych materiałów **Full Fix Pure** nakładać równoległymi wstęgami w odstępach 3 - 5 cm. W przypadku elementów długich i wąskich (listwy dekoracyjne) nakładać wzdłuż, natomiast w przypadku elementów szerokich (panele, progi) w poprzek.



KONTROLA WYKONANIA

Po utwardzeniu wyrobu **Full Fix Pure** zaleca się skontrolować jego przyczepność do podłoża. Aby zapewnić odpowiednie uszczelnienie, produkt nie może się odspajać od uszczelnianej powierzchni.

NARZĘDZIA I CZYSZCZENIE NARZĘDZI

Wyciskarka.

Narzędzia czyścić po zakończeniu prac za pomocą rozpuszczalników. Po utwardzeniu, produkt można usunąć tylko mechanicznie.

PRZECHOWYWANIE I TRANSPORT

Okres przydatności wyrobu wynosi 12 miesięcy od daty produkcji podanej na opakowaniu. Przechowywać w pomieszczeniach w temperaturze od +5°C do +25°C, w szczelnie zamkniętych, oryginalnych opakowaniach. Chronić przed wilgocią.

UWAGI

Prace prowadzić zgodnie z warunkami technicznymi, instrukcją producenta, normami i przepisami BHP.

Informacje o postępowaniu w przypadku wystąpienia objawów chorobowych, alergicznych lub podrażnienia skóry, oczu znajdują się w Karcie Charakterystyki produktu (www.nexler.com).

Po zakończeniu prac pozostałą zawartość produktu i pojemnik przekazać do firm posiadających odpowiednie uprawnienia.

ZALECENIA OGÓLNE

Dane techniczne i informacje o sposobie stosowania podane są dla temperatury $23^{\circ}\text{C} \pm 2^{\circ}\text{C}$ i wilgotności względnej powietrza 55%. W innych warunkach czas wiązania (schnięcia) może ulec znaczącej zmianie.

INFORMACJE O BEZPIECZEŃSTWIE

Łatwopalna ciecz i pary. Może powodować reakcję alergiczną skóry. Działa drażniąco na oczy. Działa szkodliwie na organizmy wodne, powodując długotrwałe skutki. W razie konieczności zasięgnięcia porady lekarza należy pokazać pojemnik lub etykietę. Chronić przed dziećmi. Przechowywać z dala od źródeł ciepła, gorących powierzchni, źródeł iskrzenia, otwartego ognia i innych źródeł zapłonu. Nie palić. Dokładnie umyć ręce i dotknięte części ciała po użyciu. Stosować rękawice ochronne/odzież ochronną/ochronę oczu/ochronę twarzy. Zawartość/pojemnik usuwać do autoryzowanego punktu utylizacji odpadów lub zgodnie z poleceniami producenta.

WAŻNE INFORMACJE

Przed użyciem zapoznać się ze szczegółowymi warunkami stosowania produktu.

Udzielamy gwarancji odnośnie jakości naszych materiałów w ramach naszych warunków sprzedaży i dostawy.

Dla budowli o specjalnych wymaganiach, których nie obejmuje niniejsza instrukcja, udostępniamy naszym Klientom własną fachową służbę doradczą.

Producent nie ma wpływu na niewłaściwe użycie materiału, jego zastosowanie do innych celów lub w innych warunkach niż wyżej opisane. Gwarancją objęta jest tylko jakość dostarczonego wyrobu. Prawidłowe, a co za tym idzie skuteczne stosowanie produktu, nie podlega naszej kontroli.

Producent, ani jego upoważniony przedstawiciel, nie może ponosić odpowiedzialności za straty poniesione wskutek nieprawidłowego użycia lub przechowywania produktu.

Pracownicy firmy upoważnieni są do przekazywania jedynie informacji technicznych zgodnych z niniejszą kartą techniczną. Informacje różniące się od tych zawartych w niniejszej karcie, powinny być potwierdzone w formie pisemnej.

W przypadku jakichkolwiek wątpliwości, należy zasięgnąć porady producenta.

Z chwilą wydania przez nas nowej karty technicznej, niniejsza instrukcja traci swą ważność.

DANE KONTAKTOWE

NEXLER sp. z o.o.

Łużycka 6, 81-537 Gdynia, Polska

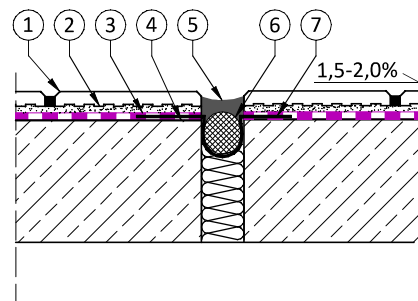
tel.: +48 58 712 94 44

www.nexler.com

e-mail: dt@nexler.com

DETALE

Detal dylatacji w posadzce z wykończeniem z płytek



1. Płytki ceramiczne nienasiąkliwe, mrozoodporna spoinowana fugą elastyczną CG2 WA
2. Zaprawa klejowa C2-S1
3. Izolacja przeciwwodna NEXLER AQUAMINERAL 2K Ultra
4. Podłoże żelbetowe
5. **NEXLER Full Fix Pure**
6. NEXLER Sznur Dylatacyjny
7. NEXLER Taśma Uszczelniająca 120/120