



NEXLER Taśma Uszczelniająca 120/120

Szczególnie polecana na zewnątrz

DANE TECHNICZNE

Skład	dwie warstwy włókniny poliestrowej z rdzeniem z termoplastycznego elastomeru (TPE)
Szerokość całkowita	120 mm
Szerokość części powleczonej (warstwy uszczelniającej)	120 mm
Grubość całkowita	0,42 - 0,78 mm
Masa powierzchniowa	≥ 340 g/m ²
Właściwości mechaniczne przy rozciąganiu - maksymalne naprężenie rozciągające - wydłużenie względne przy maksymalnym naprężeniu rozciągającym	≥ 3,4 MPa ≥ 170%
Wodoszczelność przy ciśnieniu 0,15 MPa w czasie 24 h	brak przecieków
Oporność na zmęczenie - badanie w układzie z powłoką hydroizolacyjną, przeznaczoną do stosowania m.in. na balkonach i tarasach	brak pęknięcia powłoki i taśmy w rejonie szczeliny badawczej oraz innych uszkodzeń obniżających szczelność
Zużycie	w zależności od potrzeb
Dokument(y) odniesienia	ITB-KOT-2019/0876 wydanie 3 + aneks 1

WŁAŚCIWOŚCI

- Elastyczna w całej szerokości
- Rozciągliwa w poprzek i sztywna wzdłużnie
- Zabezpieczająca skutecznie przed przenikaniem wody
- Odporna na średnie i duże obciążenie wodą bezciśnieniową i wodą pod stałym ciśnieniem
- Zapewniająca trwałe połączenie
- Posiadająca podwyższoną odporność na starzenie i chemikalia



ELASTYCZNY

PODWYŻSZONA
ODPORNOŚĆ CHEMICZNA

ZASTOSOWANIE

- Wzmacnianie izolacji wodochronnych wewnątrz i na zewnątrz budynków, np. na tarasach, balkonach, w basenach i łazienkach
- Wykonywanie miejscowych uszczelnień w systemach hydroizolacji podpłytkowych
- Wzmacnianie elastycznych izolacji w miejscach naroży, krawędzi, szczelin dylatacyjnych, przejść rur itp.
- Łączenie powierzchni odkształcalnych z nieodkształcalnymi na połączeniach ściana/ściana, ściana/posadzka
- Do stosowania w połączeniu z: masami PMBC (KMB), jednoskładnikowymi foliami w płynie, dwuskładnikowymi zaprawami uszczelniającymi, elastycznymi klejami, wodorozcieńczalnymi żywicami epoksydowymi, masami poliuretanowymi

PION
POZIOMDO WNĘTRZ
I NA ZEWNĄTRZ

OPAKOWANIA

Polska

- Taśma:
 - rolka 10 mb
 - rolka 50 mb
- Narożniki wewnętrzne i zewnętrzne:
 - 25 szt. w opakowaniu
- Mankiety ścienne i podłogowe:
 - 25 szt. w opakowaniu

Eksport

- Taśma:
 - rolka 10 mb
 - rolka 50 mb
- Narożniki wewnętrzne i zewnętrzne:
 - 25 szt. w opakowaniu
- Mankiety ścienne i podłogowe:
 - 25 szt. w opakowaniu

SPOSÓB STOSOWANIA

▪ PRZYGOTOWANIE PODŁOŻA

Podłoże należy przygotować odpowiednio zgodnie z zaleceniami przedstawionymi w kartach technicznych wyrobów stosowanych do klejenia taśm.

▪ KONTROLA WYROBU

Podczas układania **Taśmy Uszczelniającej 120/120** należy kontrolować czy taśma zachowuje jednakową szerokość w całym swoim przebiegu. Taśma musi być jednorodna na całej długości, bez widocznych uszkodzeń mechanicznych oraz rozwarstwień.

▪ PRZYGOTOWANIE PRODUKTU

Taśma Uszczelniająca 120/120 jest produktem gotowym do użycia. Przed ułożeniem **Taśmy Uszczelniającej 120/120** dokonać pomiaru odcinka, wzdłuż którego taśma ma zostać zastosowana. Taśmę należy pociąć w taki sposób, aby ograniczyć ilość miejsc łączenia się różnych fragmentów w jednej linii.

▪ APLIKACJA

Taśmę Uszczelniającą 120/120 przykładą się do świeżego materiału uszczelniającego, dociska i przykrywa tym samym materiałem. Tak samo postępuje się z narożnikami wewnętrznymi i zewnętrznymi oraz z mankietami ściennymi i podłogowymi. W przypadku dylatacji, taśmę należy wcisnąć w szczelinę i uformować zagłębienie w kształcie litery Ω , zapewniające możliwość odkształceń. Wtedy też nie zaleca się pokrywania całej szerokości taśmy materiałem uszczelniającym, ponieważ pogorszyłoby to jej rozciągliwość.

▪ KONTROLA WYKONANIA

Podczas wtapiania **Taśmy Uszczelniającej 120/120** należy zwrócić uwagę, aby taśma równomiernie przylegała do podłoża uprzednio pokrytego materiałem uszczelniającym, bez zmarszczeń, zagnieceń i widocznych pęcherzy powietrza.

NARZĘDZIA I CZYSZCZENIE NARZĘDZI

Szpachelka.

Narzędzia czyścić środkami przeznaczonymi do czyszczenia narzędzi materiału wtapianego.

PRZECHOWYWANIE I TRANSPORT

Przechowywać w suchych i chłodnych pomieszczeniach. Produkt musi być chroniony przed bezpośrednim oddziaływaniem promieni słonecznych.

UWAGI

Prace prowadzić zgodnie z warunkami technicznymi, instrukcją producenta, normami i przepisami BHP.

ZALECENIA OGÓLNE

Nie należy narażać **Taśmy Uszczelniającej 120/120** na długotrwałe oddziaływanie promieniowania słonecznego. Promieniowanie UV przyspiesza proces starzenia.

Poszczególne partie produktu mogą różnić się odcieniem koloru materiału lub nadruku.

WAŻNE INFORMACJE

Przed użyciem zapoznać się ze szczegółowymi warunkami stosowania produktu.

Udzielamy gwarancji odnośnie jakości naszych materiałów w ramach naszych warunków sprzedaży i dostawy.

Dla budowli o specjalnych wymaganiach, których nie obejmuje niniejsza instrukcja, udostępniamy naszym Klientom własną fachową służbę doradczą.

Producent nie ma wpływu na niewłaściwe użycie materiału, jego zastosowanie do innych celów lub w innych warunkach niż wyżej opisane. Gwarancją objęta jest tylko jakość dostarczonego wyrobu. Prawidłowe, a co za tym idzie skuteczne stosowanie produktu, nie podlega naszej kontroli.

Producent, ani jego upoważniony przedstawiciel, nie może ponosić odpowiedzialności za straty poniesione wskutek nieprawidłowego użycia lub przechowywania produktu.

Pracownicy firmy upoważnieni są do przekazywania jedynie informacji technicznych zgodnych z niniejszą kartą techniczną. Informacje różniące się od tych zawartych w niniejszej karcie, powinny być potwierdzone w formie pisemnej.

W przypadku jakichkolwiek wątpliwości, należy zasięgnąć porady producenta.

Z chwilą wydania przez nas nowej karty technicznej, niniejsza instrukcja traci swą ważność.

DANE KONTAKTOWE

NEXLER sp. z o.o.

Łużycka 6, 81-537 Gdynia, Polska

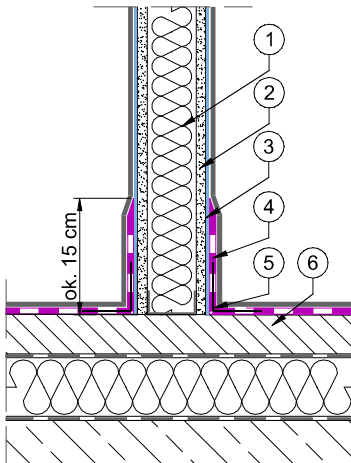
tel.: +48 58 712 94 44

www.nexler.com

e-mail: dt@nexler.com

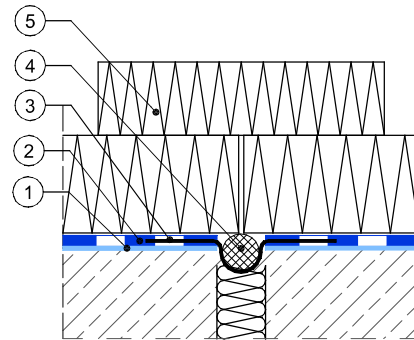
DETALE

Detal hydroizolacji posadzki



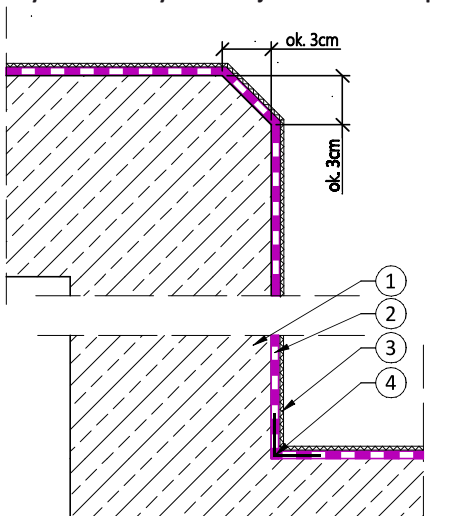
1. Wełna mineralna
2. Płyta gipsowo-kartonowa
3. Grunt - NEXLER Gruntofol
4. Hydroizolacja - NEXLER AQUAMINERAL 2K Ultra
5. **NEXLER Taśma Uszczelniająca 120/120**
6. Płyta stropowa

Detal dylatacji - hydroizolacja przeciwwodna



1. Warstwa gruntująca NEXLER BITFLEX Primer
2. Izolacja przeciwwodna NEXLER BITFLEX 2KP
3. **NEXLER Taśma Uszczelniająca 120/120**
4. NEXLER Sznur Dylatacyjny
5. Płyty polistyrenowe EPS lub XPS

Detal wykończenia hydroizolacji w narożnikach pionowych



1. Ściana konstrukcyjna
2. Hydroizolacja - NEXLER AQUAMINERAL 1K Ultra
3. Włóknina ochronna
4. **NEXLER Taśma Uszczelniająca 120/120**