



# NEXLER Taśma Uszczelniająca 120/70

Szczególnie polecana do wewnątrz

## DANE TECHNICZNE

<b>Skład</b>	dzianina poliestrowa z obustronnym, centralnym pasem z termoplastycznego elastomeru (TPE)
<b>Szerokość całkowita</b>	120 mm
<b>Szerokość części powleczonej</b>	70 mm
<b>Grubość całkowita</b>	0,61 - 0,90 mm
<b>Masa powierzchniowa</b>	≥ 490 g/m <sup>2</sup>
<b>Właściwości mechaniczne przy rozciąganiu</b>	
- maksymalne naprężenie rozciągające	≥ 3,8 MPa
- wydłużenie względne przy maksymalnym naprężeniu rozciągającym	≥ 110%
<b>Wodoszczelność przy ciśnieniu 0,15 MPa w czasie 24 h</b>	brak przecieków
<b>Odporność na zmęczenie - badanie w układzie z powłoką hydroizolacyjną, przeznaczoną do stosowania m.in. na balkonach i tarasach</b>	brak pęknięcia powłoki i taśmy w rejonie szczeliny badawczej oraz innych uszkodzeń obniżających szczelność
<b>Zużycie</b>	w zależności od potrzeb
<b>Dokument(y) odniesienia</b>	ITB-KOT-2019/0876 wydanie 3 + aneks 1

## WŁAŚCIWOŚCI

- Elastyczna w części środkowej
- Rozciągliwa w poprzek i sztywna wzdłużnie
- Zabezpieczająca skutecznie przed przenikaniem wody
- Odporna na średnie i duże obciążenie wodą bezciśnieniową
- Zapewniająca trwałe połączenie
- Posiadająca podwyższoną odporność na starzenie i chemikalia
- Dwustronnie powleczona



ELASTYCZNA


 PODWYŻSZONA  
ODPORNOŚĆ CHEMICZNA

## ZASTOSOWANIE

- Wzmacnianie izolacji wodochronnych wewnątrz pomieszczeń, np. w łazienkach, pomieszczeniach prysznicowych
- Wykonywanie miejscowych uszczelnień w systemach hydroizolacji podpiłtkowych
- Wzmacnianie elastycznych izolacji w miejscach naroży, krawędzi, szczelin dylatacyjnych, przejść rur itp.
- Łączenie powierzchni odkształcalnych z nieodkształcalnymi na połączeniach ściana/ściana, ściana/posadzka
- Do stosowania w połączeniu z jednoskładnikowymi foliami w płynie i dwuskładnikowymi zaprawami uszczelniającymi


 PION  
POZIOM


DO WNEŹRZ

## OPAKOWANIA

### Polska

- Taśma:
  - rolka 10 mb
  - rolka 50 mb
- Narożniki wewnętrzne i zewnętrzne:
  - 25 szt. w opakowaniu

### Eksport

- Taśma:
  - rolka 10 mb
  - rolka 50 mb
- Narożniki wewnętrzne i zewnętrzne:
  - 25 szt. w opakowaniu

## SPOSÓB STOSOWANIA

### ▪ PRZYGOTOWANIE PODŁOŻA

Podłoże należy przygotować odpowiednio zgodnie z zaleceniami przedstawionymi w kartach technicznych wyrobów stosowanych do klejania taśm.

### ▪ KONTROLA WYROBU

Podczas układania **Taśmy Uszczelniającej 120/70** należy kontrolować czy taśma zachowuje jednakową szerokość w całym swoim przebiegu. Taśma musi być jednorodna na całej długości, bez widocznych uszkodzeń mechanicznych oraz rozwarstwień.

### ▪ PRZYGOTOWANIE PRODUKTU

**Taśma Uszczelniająca 120/70** jest produktem gotowym do użycia. Przed ułożeniem **Taśmy Uszczelniającej 120/70** dokonać pomiaru odcinka, wzdłuż którego taśma ma zostać zastosowana. Taśmę należy pociąć w taki sposób, aby ograniczyć ilość miejsc łączenia się różnych fragmentów w jednej linii.

### ▪ APLIKACJA

**Taśmę Uszczelniającą 120/70** przykładą się do świeżego materiału uszczelniającego, dociska i przykrywa tym samym materiałem. Tak samo postępuje się z narożnikami wewnętrznymi i zewnętrznymi. W przypadku dylatacji, taśmę należy wcisnąć w szczelinę i uformować zagłębienie w kształcie litery  $\Omega$ , zapewniające możliwość odkształceń. Wtedy też nie zaleca się pokrywania całej szerokości taśmy materiałem uszczelniającym, ponieważ pogorszyłoby to jej rozciągliwość.

### ▪ KONTROLA WYKONANIA

Podczas wtapiania **Taśmy Uszczelniającej 120/70** należy zwrócić uwagę, aby taśma równomiernie przylegała do podłoża uprzednio pokrytego materiałem uszczelniającym, bez zmarszczeń, zagnieceń i widocznych pęcherzy powietrza.

## NARZĘDZIA I CZYSZCZENIE NARZĘDZI

Przymiar liniowy, miara zwijana, nożyczki, szpachelka.

Narzędzia czyścić środkami przeznaczonymi do czyszczenia narzędzi materiału wtapianego.

## PRZECHOWYWANIE I TRANSPORT

Przechowywać w suchych i chłodnych pomieszczeniach. Produkt musi być chroniony przed bezpośrednim oddziaływaniem promieni słonecznych.

## UWAGI

Prace prowadzić zgodnie z warunkami technicznymi, instrukcją producenta, normami i przepisami BHP.

## ZALECENIA OGÓLNE

Nie należy narażać **Taśmy Uszczelniającej 120/70** na długotrwałe oddziaływanie promieniowania słonecznego. Promieniowanie UV przyspiesza proces starzenia.

Poszczególne partie produktu mogą różnić się odcieniem koloru materiału lub nadruku.

## WAŻNE INFORMACJE

Przed użyciem zapoznać się ze szczegółowymi warunkami stosowania produktu.

Udzielamy gwarancji odnośnie jakości naszych materiałów w ramach naszych warunków sprzedaży i dostawy.

Dla budowli o specjalnych wymaganiach, których nie obejmuje niniejsza instrukcja, udostępniamy naszym Klientom własną fachową służbę doradczą.

Producent nie ma wpływu na niewłaściwe użycie materiału, jego zastosowanie do innych celów lub w innych warunkach niż wyżej opisane. Gwarancją objęta jest tylko jakość dostarczonego wyrobu. Prawidłowe, a co za tym idzie skuteczne stosowanie produktu, nie podlega naszej kontroli.

Producent, ani jego upoważniony przedstawiciel, nie może ponosić odpowiedzialności za straty poniesione wskutek nieprawidłowego użycia lub przechowywania produktu.

Pracownicy firmy upoważnieni są do przekazywania jedynie informacji technicznych zgodnych z niniejszą kartą techniczną. Informacje różniące się od tych zawartych w niniejszej karcie, powinny być potwierdzone w formie pisemnej.

W przypadku jakichkolwiek wątpliwości, należy zasięgnąć porady producenta.

Z chwilą wydania przez nas nowej Karty Technicznej, niniejsza instrukcja traci swą ważność.

## DANE KONTAKTOWE

NEXLER sp. z o.o.

Łużycka 6, 81-537 Gdynia, Polska

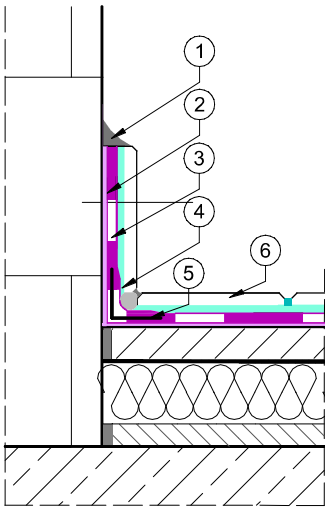
tel.: +48 58 712 94 44

www.nexler.com

e-mail: dt@nexler.com

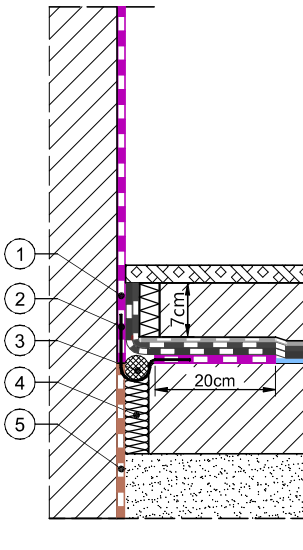
**DETALE**

**Detal połączenia posadzki ze ścianą**



1. Uszczelniacz NEXLER Full Fix
2. Grunt NEXLER Gruntofol
3. Hydroizolacja NEXLER AQUAMINERAL 2K Ultra
4. Zaprawa klejowa klasy C2 S1
5. **NEXLER Taśma Uszczelniająca 120/70**
6. Płytki ceramiczne

**Detal uszczelnienia dylatacji**



1. Hydroizolacja - NEXLER AQUAMINERAL 1K Ultra
2. **NEXLER Taśma Uszczelniająca 120/70**
3. NEXLER Sznur Dylatacyjny
4. Wypełnienie polistyrenowe
5. Istniejąca hydroizolacja pionowa