



# NEXLER Uszczelniacz Dekarski Bitumiczny

## Jednoskładnikowy uszczelniacz dekarSKI

### DANE TECHNICZNE

<b>Skład</b>	asfalty izolacyjne, rozpuszczalnik odaromatyzowany, włókna, dodatki																							
<b>Kolor</b>	czarny																							
<b>Konsystencja</b>	plastyczna pasta																							
<b>Gęstość</b>	1,4 ± 0,1 g/cm <sup>3</sup>																							
<b>Czas schnięcia</b>	ok. 1 mm/dobę																							
<b>Splywność w temperaturze (60 ± 2) °C przy kącie nachylenia 45° w czasie 5 h - masy z papy asfaltowej</b>	niedopuszczalne spływanie masy																							
<b>Giętkość przy przeginaniu na walcu o średnicy 30 mm w temperaturze -5 °C</b>	niedopuszczalne powstawanie rys i pęknięć																							
<b>Temperatura zapłonu wg Pensky'ego-Martensa</b>	nie mniej niż 40°C																							
<b>Zawartość wody</b>	nie więcej niż 0,5% (m/m)																							
<b>Penetracja (23°C)</b>	min. 190 [0,1 mm]																							
<b>Splywność z blachy aluminiowej w temperaturze 70°C, pod kątem 90°, w czasie 5 h</b>	nie więcej niż 5 mm																							
<b>Przyczepność do betonu:</b> - w temperaturze +23°C, przy wydłużeniu 30 mm - w temperaturze -20°C, przy wydłużeniu 15 mm	nie odrywa się od podłoża nie odrywa się od podłoża																							
<b>Powstawanie rys skurczowych po 30 dniach w temperaturze 23°C</b>	brak rys i odspojen od podłoża																							
<b>Odporność termiczna po utwardzeniu</b>	od -20°C do +80°C																							
<b>Zużycie przy podklejaniu</b>	0,8 - 1,2 kg/m <sup>2</sup>																							
<b>Zużycie przy wypełnianiu szczelin</b>																								
	<table border="1"> <thead> <tr> <th colspan="2">Wymiar szczeliny</th> <th rowspan="2">Kartusz 300 ml wystarcza na ok. [mb]</th> </tr> <tr> <th>Szerokość [mm]</th> <th>Głębokość [mm]</th> </tr> </thead> <tbody> <tr> <td>5</td> <td>5</td> <td>12,0</td> </tr> <tr> <td>6</td> <td>6</td> <td>8,3</td> </tr> <tr> <td>8</td> <td>8</td> <td>4,7</td> </tr> <tr> <td>10</td> <td>8</td> <td>3,8</td> </tr> <tr> <td>12</td> <td>8</td> <td>3,1</td> </tr> <tr> <td>15</td> <td>8</td> <td>2,5</td> </tr> </tbody> </table>	Wymiar szczeliny		Kartusz 300 ml wystarcza na ok. [mb]	Szerokość [mm]	Głębokość [mm]	5	5	12,0	6	6	8,3	8	8	4,7	10	8	3,8	12	8	3,1	15	8	2,5
Wymiar szczeliny		Kartusz 300 ml wystarcza na ok. [mb]																						
Szerokość [mm]	Głębokość [mm]																							
5	5	12,0																						
6	6	8,3																						
8	8	4,7																						
10	8	3,8																						
12	8	3,1																						
15	8	2,5																						
<b>Temperatura podłoża i otoczenia podczas aplikacji i wiązania</b>	od +5°C do +40°C																							
<b>Dokument(y) odniesienia</b>	PN-B-24620:1998; PN-B-24620:1998/Az1:2004																							

### WŁAŚCIWOŚCI

- Trwale elastyczny
- Wodoszczelny
- Odporny na czynniki atmosferyczne i starzenie
- Bezpieczny w kontakcie ze styropianem
- Bardzo dobrze przyczepny do podłoży bitumicznych i mineralnych (suchych i mokrych)



BEZPIECZNY  
DLA STYROPIANU



ODPORNY NA  
CZYNNIKI ATMOSFERYCZNE



TRWALE  
ELASTYCZNY

### ZASTOSOWANIE

- Uszczelnianie pokryć z papy, gontów, blachy, dachówki
- Uszczelnianie szczelin wokół obróbek blacharskich, kominów, okapów, wiatrownic, spustów, świetlików, papowych pokryć dachowych
- Wypełnianie i uzupełnianie ubytków w pokryciach papowych
- Przeprowadzanie napraw dekarSKich (usuwanie pęcherzy, uszczelnianie pęknięć i szwów papy)



NA DACHY



KARTUSZ

### OPAKOWANIA

#### Polska

- Opakowania:  
- kartusz 300 ml
- Ilość w kartonie:  
- 300 ml - 12 szt.

#### Eksport

- Opakowania:  
- kartusz 300 ml
- Ilość w kartonie:  
- 300 ml - 12 szt.

## SPOSÓB STOSOWANIA

### ■ WARUNKI STOSOWANIA

Temperatura podłoża i powietrza podczas prowadzonych prac powinna wynosić od +5°C do +40°C. Nie należy prowadzić prac podczas opadów atmosferycznych i silnego nasłonecznienia.

### ■ PRZYGOTOWANIE PODŁOŻA

Przed nałożeniem **Uszczelniacz Dekarski Bitumiczny** należy odpowiednio przygotować powierzchnię. Podłoże powinno być czyste, odtłuszczone, wolne od rdzy i luźno związanych pozostałości po starych kitach uszczelniających, powłokach itp. Podłoże mineralne należy uprzednio zagruntować roztworem NEXLER Penetrator G7 lub NEXLER BITFLEX Primer.

### ■ KONTROLA WYROBU

Przed użyciem należy sprawdzić datę produkcji na opakowaniu. Nie należy stosować wyrobu po okresie przydatności. Produkt powinien posiadać jednorodną konsystencję.

### ■ PRZYGOTOWANIE PRODUKTU

**Uszczelniacz Dekarski Bitumiczny** jest produktem gotowym do użycia. W przypadku przechowywania produktu w niskich temperaturach, przed zastosowaniem należy go wstawić na minimum 24 godziny do ciepłego pomieszczenia.

### ■ APLIKACJA

**Uszczelniacz Dekarski Bitumiczny** należy aplikować za pomocą wyciskacza.

Należy zwrócić szczególną uwagę na sposób wypełnienia szczeliny. Uszczelniacz musi przylegać w sposób ciągły do powierzchni w miejscu planowanego uszczelnienia. Przy klejeniu lub podklejaniu uszczelniacz należy nanosić jednostronnie na całej powierzchni przyklejanego elementu. Należy odczekać 15 - 20 minut, złączyć i docisnąć klejone elementy. Pęcherze przeciąć na krzyż, podkleić, a następnie przesmarować jeszcze raz od góry.

### ■ KONTROLA WYKONANIA

Po utwardzeniu wyrobu **Uszczelniacz Dekarski Bitumiczny** zaleca się skontrolować jego przyczepność do podłoża. Aby zapewnić odpowiednie uszczelnienie, produkt nie może się odspajać od uszczelnianej powierzchni.

## NARZĘDZIA I CZYSZCZENIE NARZĘDZI

Wyciskarka.

Narzędzia zmyć po zakończeniu prac rozpuszczalnikami benzynowymi. Po utwardzeniu produkt można usunąć tylko mechanicznie.

## PRZECHOWYWANIE I TRANSPORT

Okres przydatności wyrobu wynosi 12 miesięcy od daty produkcji podanej na opakowaniu. Przechowywać w pomieszczeniach w temperaturze od +5°C do +25°C, w szczelnie zamkniętych, oryginalnych opakowaniach. Chronić przed wilgocią.

## UWAGI

Prace prowadzić zgodnie z warunkami technicznymi, instrukcją producenta, normami i przepisami BHP.

Informacje o postępowaniu w przypadku wystąpienia objawów chorobowych, alergicznych lub podrażnienia skóry, oczu znajdują się w Karcie Charakterystyki produktu ([www.nexler.com](http://www.nexler.com)).

Po zakończeniu prac pozostałą zawartość produktu i pojemnik przekazać do firm posiadających odpowiednie uprawnienia.

## ZALECENIA OGÓLNE

Dane techniczne i informacje o sposobie stosowania podana są dla temperatury 23°C ± 2°C i wilgotności względnej powietrza 55%. W innych warunkach czas wiązania (schnięcia) może ulec znaczącej zmianie.

Nie należy stosować do materiałów smołowych. Nie należy stosować wyrobu wewnątrz pomieszczeń branży spożywczej i przeznaczonych na stały pobyt ludzi.

## INFORMACJE O BEZPIECZEŃSTWIE

Łatwopalna ciecz i pary. Chronić przed dziećmi. Przechowywać z dala od źródeł ciepła, gorących powierzchni, źródeł iskrzenia, otwartego ognia i innych źródeł zapłonu. Nie palić. Unikać wdychania par. Przechowywać w dobrze wentylowanym miejscu. Przechowywać w chłodnym miejscu. Zawartość/pojemnik usuwać do autoryzowanego punktu utylizacji odpadów lub zgodnie z poleceniami producenta.

## WAŻNE INFORMACJE

Przed użyciem zapoznać się ze szczegółowymi warunkami stosowania produktu.

Udzielamy gwarancji odnośnie jakości naszych materiałów w ramach naszych warunków sprzedaży i dostawy. Dla budowli o specjalnych wymaganiach, których nie obejmuje niniejsza instrukcja, udostępniamy naszym Klientom własną fachową służbę doradcą.

Producent nie ma wpływu na niewłaściwe użycie materiału, jego zastosowanie do innych celów lub w innych warunkach niż wyżej opisane. Gwarancją objęta jest tylko jakość dostarczonego wyrobu. Prawidłowe, a co za tym idzie skuteczne stosowanie preparatu, nie podlega naszej kontroli.

Producent, ani jego upoważniony przedstawiciel, nie może ponosić odpowiedzialności za straty poniesione wskutek nieprawidłowego użycia lub przechowywania produktu.

Pracownicy firmy upoważnieni są do przekazywania jedynie informacji technicznych zgodnych z niniejszą kartą techniczną. Informacje różniące się od tych zawartych w niniejszej karcie, powinny być potwierdzone w formie pisemnej.

W przypadku jakichkolwiek wątpliwości, należy zasięgnąć porady producenta.

Z chwilą wydania przez nas nowej karty technicznej, niniejsza instrukcja traci swą ważność.

## DANE KONTAKTOWE

NEXLER sp. z o.o.

Łużycka 6, 81-537 Gdynia, Polska

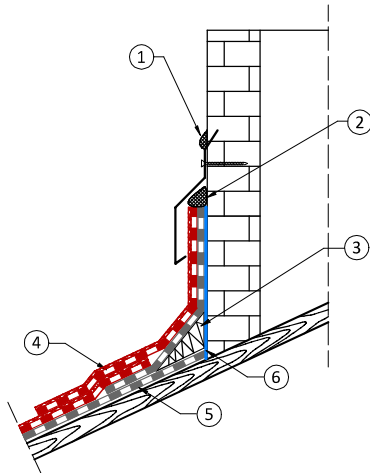
tel.: +48 58 712 94 44

www.nexler.com

e-mail: dt@nexler.com

## DETALE

### Detal uszczelnienia komina murowanego



1. **NEXLER Uszczelniacz Dekarski Bitumiczny**
2. Uszczelnienie masą NEXLER Arbolex Aqua Stop lub wytop masy bitumicznej na min. 0,5 cm
3. Klin z polistyrenu
4. Papa zgrzewalna wierzchniego krycia
5. Papa podkładowa samoprzylepna lub zgrzewalna z mocowaniem mechanicznym do podłoża
6. Grunt bitumiczny, np. NEXLER BITFLER Primer