



NEXLER Full Fix

Uniwersalny uszczelniacz-klej hybrydowy

DANE TECHNICZNE

Kolor	szary 7030, grafitowy 7015																							
Gęstość	1,5 ± 0,1 g/cm ³																							
Czas obróbki i korekty	5 - 10 min																							
Czas tworzenia naskórka	10 - 12 min																							
Szybkość utwardzania	2,0 mm/dobę																							
Zdolność klejenia	ok. 210 N ± 10%																							
Twardość	50 ± 3 Shore'a A																							
Wydłużenie przy zerwaniu	200% ± 10%																							
Max. dop. odkształcenie	20%																							
Ściśnięcie	ok. 20%																							
Powrót elastyczny	≥ 60%																							
Właściwości mechaniczne przy rozciąganiu, poprzeczny moduł rozciągający - w temperaturze +23 °C - w temperaturze -20 °C	> 0,6 N/mm ²																							
Właściwości mechaniczne przy stałym wydłużeniu	brak uszkodzenia																							
Właściwości adhezji/kohezji w zmiennych temperaturach	brak uszkodzenia																							
Właściwości adhezji/kohezji przy stałym wydłużeniu po działaniu wody	brak uszkodzenia																							
Zmiana objętości	≤ 10%																							
Odporność na spływanie	≤ 3 mm																							
Odporność termiczna po utwardzeniu	od -40°C do +90°C																							
Zużycie	<table border="1"> <thead> <tr> <th colspan="2">Wymiar szczeliny</th> <th rowspan="2">Kartusz 290 ml wystarcza na ok. [mb]</th> </tr> <tr> <th>Szerokość [mm]</th> <th>Głębokość [mm]</th> </tr> </thead> <tbody> <tr> <td>5</td> <td>5</td> <td>11,6</td> </tr> <tr> <td>6</td> <td>6</td> <td>8,1</td> </tr> <tr> <td>8</td> <td>8</td> <td>4,5</td> </tr> <tr> <td>10</td> <td>8</td> <td>3,6</td> </tr> <tr> <td>12</td> <td>8</td> <td>3,0</td> </tr> <tr> <td>15</td> <td>8</td> <td>2,4</td> </tr> </tbody> </table>	Wymiar szczeliny		Kartusz 290 ml wystarcza na ok. [mb]	Szerokość [mm]	Głębokość [mm]	5	5	11,6	6	6	8,1	8	8	4,5	10	8	3,6	12	8	3,0	15	8	2,4
Wymiar szczeliny		Kartusz 290 ml wystarcza na ok. [mb]																						
Szerokość [mm]	Głębokość [mm]																							
5	5	11,6																						
6	6	8,1																						
8	8	4,5																						
10	8	3,6																						
12	8	3,0																						
15	8	2,4																						
Temperatura stosowania	od +1°C do +30°C																							
Dokument(y) odniesienia	PN-EN ISO 11600:2004; PN-EN ISO 11600:2004/A1:2011																							

WŁAŚCIWOŚCI

- Wyróżnia się wysoką przyczepnością (adhezją i kohezją)
- Trwale elastyczny
- Bez rozpuszczalników, izocyjanianów, silikonu
- Odporny na wilgoć i promieniowanie UV
- Odporny na zmienne warunki atmosferyczne
- Odporny na chemikalia
- Nie spływa i wiąże się bezskurczowo
- Nie powoduje korozji blach ocynkowanych
- Odporny na wodę morską, chlorowaną, pleśń i grzyby
- Bezpieczny dla styropianu
- Nie wymaga stosowania środków gruntujących
- Malowalny
- Posiadający doskonałą przyczepność do większości podłoży (także wilgotnych)



DUŻA SIŁA KLEJENIA



TRWALE ELASTYCZNY

ODPORNY NA CZYNNIKI
ATMOSFERYCZNE
I PROMIENIOWANIE UV

ZASTOSOWANIE

- Uszczelnianie i fugowanie dylatacji na balkonach i tarasach (wylewek dociskowych, okładziny ceramicznej, profili krawędziowych, cokołów)
- Uszczelnianie dylatacji konstrukcyjnych
- Klejenie i uszczelnianie połączeń większości materiałów budowlanych, m.in.: szkła, betonu, gipsu, ceramiki sanitarnej i budowlanej, stali, aluminium, drewna, korka, MDF
- Do pomieszczeń o podwyższonej wilgotności
- Uszczelniania kontenerów i innych połączeń w przemyśle motoryzacyjnym, chłodniczym, przetwórczym

DO WNĘTRZ
I NA ZEWNĄTRZ

KARTUSZ

OPAKOWANIA

Polska

- Opakowania: kartusz 290 ml, folia 600 ml
- Ilość w kartonie: - 290 ml - 12 szt. - 600 ml - 6 szt.

Eksport

- Opakowania: kartusz 290 ml
- Ilość w kartonie: - 290 ml - 12 szt.

SPOSÓB STOSOWANIA

WARUNKI STOSOWANIA

Temperatura podłoża i powietrza podczas prowadzonych prac powinna wynosić od 1°C do 30°C. Podczas wiązania nie narażać produktu na silne oddziaływanie promieni słonecznych oraz mrozu.

PRZYGOTOWANIE PODŁOŻA

Przed nałożeniem wyrobu **Full Fix** należy odpowiednio przygotować powierzchnię. Podłoże powinno być czyste, oczyszczone z tłuszczu, pozostałości poprzednich uszczelnaczy, kurzu oraz innych substancji zmniejszających przyczepność. W przypadku głębokich szczelin, w celu uzyskania prawidłowego przekroju spoin dylatacyjnych, zastosować sznur dylatacyjny, np. NEXLER Sznur Dylatacyjny. Uszczelnianą okolice należy zabezpieczyć taśmą maskującą w celu uniknięcia zabrudzenia powierzchni. Taśmę usunąć natychmiast po wypełnieniu szczeliny.

KONTROLA WYROBU

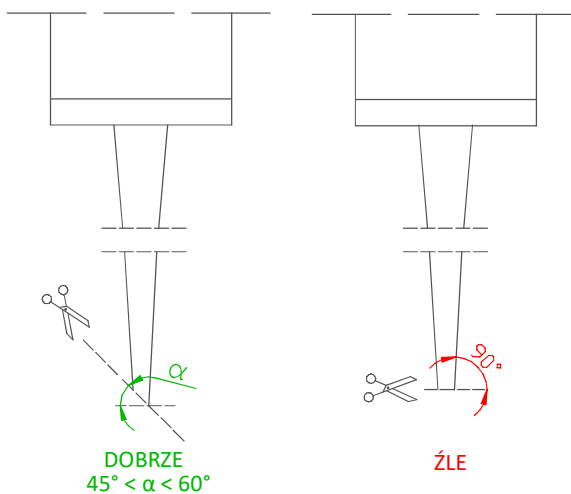
Przed użyciem należy sprawdzić datę produkcji na opakowaniu. Nie należy stosować produktu po okresie przydatności. Produkt powinien posiadać jednorodną konsystencję.

PRZYGOTOWANIE PRODUKTU

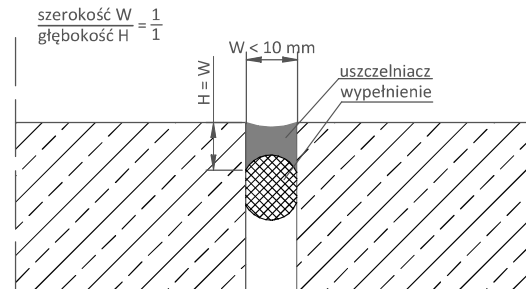
Full Fix jest produktem gotowym do użycia. W przypadku przechowywania produktu w niskich temperaturach, przed zastosowaniem należy go wstawić na kilka godzin do ciepłego pomieszczenia.

APLIKACJA

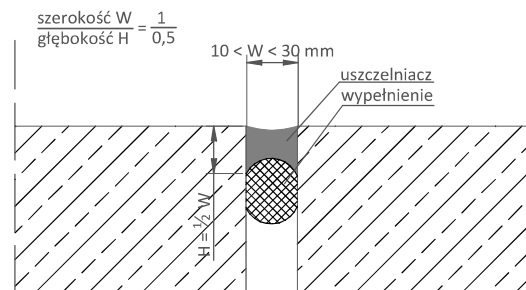
Kartusz umieścić w pistolecie do wyciskania, obciąć końcówkę kartusza dostosowując otwór do szerokości uszczelnienia, nakręcić aplikator.



W przypadku wypełniania szczelin o szerokości do 10 mm, głębokość wypełnienia może być równa jego szerokości. W przypadku szerszych szczelin (od 10 do 30 mm) głębokość wypełnienia powinna być równa połowie szerokości. Nałożony uszczelniacz zwilżyć roztworem mydła i wygładzić narzędziem wygładzającym. Profilowanie spoiny wykonać przed utworzeniem się naskórka.



Uszczelnianie szczelin



Uszczelnianie szczelin

W przypadku klejenia elementów wąskich wyrób **Full Fix** nakładać wzdłuż klejonego elementu w jednej lub kilku wstęgach w odstępach 2 - 3 cm. W przypadku elementów szerokich, nakładać w poprzek elementu.

KONTROLA WYKONANIA

Po utwardzeniu wyrobu **Full Fix** zaleca się skontrolować jego przyczepność do podłoża. Aby zapewnić odpowiednie uszczelnienie, produkt nie może się odpajać od uszczelnianej powierzchni.

NARZĘDZIA I CZYSZCZENIE NARZĘDZI

Wyciskarka.

Narzędzia czyścić po zakończeniu prac za pomocą rozpuszczalników. Po utwardzeniu, produkt można usunąć tylko mechanicznie.

PRZECHOWYWANIE I TRANSPORT

Okres przydatności wyrobu wynosi 12 miesięcy od daty produkcji podanej na opakowaniu. Przechowywać w pomieszczeniach w temperaturze od +5°C do +25°C, w szczelnie zamkniętych, oryginalnych opakowaniach. Chronić przed wilgocią.

UWAGI

Prace prowadzić zgodnie z warunkami technicznymi, instrukcją producenta, normami i przepisami BHP.

Informacje o postępowaniu w przypadku wystąpienia objawów chorobowych, alergicznych lub podrażnienia skóry, oczu znajdują się w Karcie Charakterystyki produktu (www.nexler.com).

Po zakończeniu prac pozostałą zawartość produktu i pojemnik przekazać do firm posiadających odpowiednie uprawnienia.

ZALECENIA OGÓLNE

Dane techniczne i informacje o sposobie stosowania podane są dla temperatury $23^{\circ}\text{C} \pm 2^{\circ}\text{C}$ i wilgotności względnej powietrza 55%. W innych warunkach czas wiązania (schnięcia) może ulec znaczącej zmianie.

INFORMACJE O BEZPIECZEŃSTWIE

Łatwopalna ciecz i pary. Może powodować reakcję alergiczną skóry. Działa szkodliwie na organizmy wodne, powodując długotrwałe skutki. W razie konieczności zasięgnięcia porady lekarza należy pokazać pojemnik lub etykietę. Chronić przed dziećmi. Przechowywać z dala od źródeł ciepła, gorących powierzchni, źródeł iskrzenia, otwartego ognia i innych źródeł zapłonu. Nie palić. Dokładnie umyć ręce i dotknięte części ciała po użyciu. Stosować rękawice ochronne/odzież ochronną/ochronę oczu/ochronę twarzy. Zawartość/pojemnik usuwać do autoryzowanego punktu utylizacji odpadów lub zgodnie z poleceniami producenta.

WAŻNE INFORMACJE

Przed użyciem zapoznać się ze szczegółowymi warunkami stosowania produktu.

Udzielamy gwarancji odnośnie jakości naszych materiałów w ramach naszych warunków sprzedaży i dostawy.

Dla budowli o specjalnych wymaganiach, których nie obejmuje niniejsza instrukcja, udostępniamy naszym Klientom własną fachową służbę doradczą.

Producent nie ma wpływu na niewłaściwe użycie materiału, jego zastosowanie do innych celów lub w innych warunkach niż wyżej opisane. Gwarancją objęta jest tylko jakość dostarczonego wyrobu. Prawidłowe, a co za tym idzie skuteczne stosowanie produktu, nie podlega naszej kontroli.

Producent, ani jego upoważniony przedstawiciel, nie może ponosić odpowiedzialności za straty poniesione wskutek nieprawidłowego użycia lub przechowywania produktu.

Pracownicy firmy upoważnieni są do przekazywania jedynie informacji technicznych zgodnych z niniejszą kartą techniczną. Informacje różniące się od tych zawartych w niniejszej karcie, powinny być potwierdzone w formie pisemnej.

W przypadku jakichkolwiek wątpliwości, należy zasięgnąć porady producenta.

Z chwilą wydania przez nas nowej karty technicznej, niniejsza instrukcja traci swą ważność.

DANE KONTAKTOWE

NEXLER sp. z o.o.

Łużycka 6, 81-537 Gdynia, Polska

tel.: +48 58 712 94 44

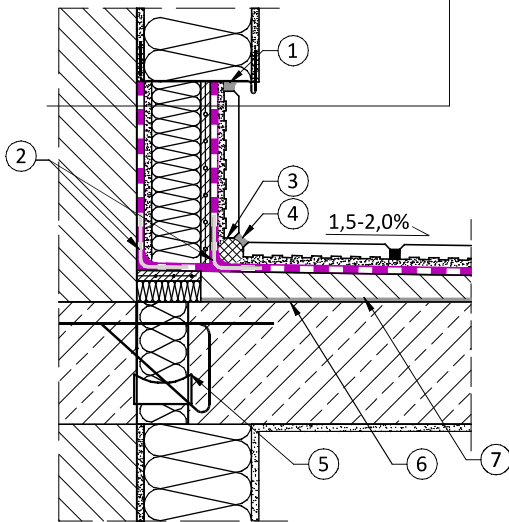
www.nexler.com

e-mail: dt@nexler.com

DETALE

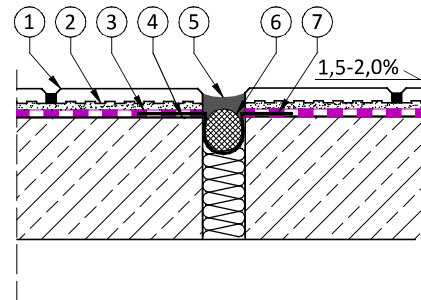
Szczegół uszczelnienia cokołu

ściana konstrukcyjna - podłoże mineralne
hydroizolacja - NEXLER AQUAMINERAL 2K
plyty styropianowe klejone na NEXLER STYROPUK Elewacja
zaprawa klejowa z siatką
hydroizolacja - NEXLER AQUAMINERAL 2K
zaprawa klejowa klasy C2-S1
plytki ceramiczne nienasiąkliwe, mrozoodporne z fugą elastyczną CG2 WA



1. **NEXLER Full Fix**
2. NEXLER Taśma Uszczelniająca 120/120
3. NEXLER Sznur Dylatacyjny
4. **NEXLER Full Fix**
5. Łącznik balkonowy termoizolacyjny
6. Warstwa szczipna – NEXLER RENOBUD R 102
7. Warstwa spadkowa – NEXLER RENOBUD R 103 / R 105

Detal dylatacji w posadzce z wykończeniem z płytek



1. Płytki ceramiczne nienasiąkliwe, mrozoodporne spoinowana fugą elastyczną CG2 WA
2. Zaprawa klejowa C2-S1
3. Izolacja przeciwwodna NEXLER AQUAMINERAL 2K Ultra
4. Podłoże żelbetowe
5. **NEXLER Full Fix**
6. NEXLER Sznur Dylatacyjny
7. NEXLER Taśma Uszczelniająca 120/120