



# NEXLER AQUAMINERAL 1K Ultra

## Jednoskładnikowa mikrozaprawa uszczelniająca

### DANE TECHNICZNE

<b>Skład</b>	sucha, modyfikowana polimerami mieszanka cementowa
<b>Proporcja mieszania z wodą</b>	1 : 0,22 ÷ 0,28 wagowo (na 15 kg worek od 3,3 ÷ 4,2 l wody)
<b>Czas przydatności do użycia po wymieszaniu składników</b>	60 min
<b>Maksymalna grubość nakładanej warstwy</b>	1 - 2 mm
<b>Ilość warstw</b>	min. 2
<b>Przerwa technologiczna pomiędzy nanoszeniem poszczególnych warstw</b>	3 - 4 h
<b>Przyczepność początkowa</b>	≥ 0,5 N/mm <sup>2</sup>
<b>Wodoszczelność</b>	brak przenikania
<b>Zdolność do mostkowania pęknięć</b>	
• w warunkach znormalizowanych	≥ 0,75 mm
• w niskiej temperaturze (-5°C)	≥ 0,75 mm
<b>Trwałość przyczepności początkowej na oddziaływanie klimatyczne/starzenie termiczne:</b>	
• przyczepność po starzeniu termicznym	≥ 0,5 N/mm <sup>2</sup>
<b>Trwałość przyczepności początkowej na oddziaływanie wody/wilgoci:</b>	
• przyczepność po oddziaływaniu wody	≥ 0,5 N/mm <sup>2</sup>
<b>Trwałość przyczepności początkowej na oddziaływanie wody wapiennej</b>	
• przyczepność po oddziaływaniu wody wapiennej	≥ 0,5 N/mm <sup>2</sup>
<b>Trwałość przyczepności początkowej na oddziaływanie cykli zamrażania-rozmrażania</b>	
• przyczepność po cyklach zamrażania-rozmrażania	≥ 0,5 N/mm <sup>2</sup>
<b>Przepuszczalność pary wodnej</b>	Klasa I (s <sub>p</sub> < 5 m)
<b>Absorpcja kapilarna i przepuszczalność wody</b>	< 0,1 kg/m <sup>2</sup> × h <sup>0,5</sup>
<b>Przyczepność przy odrywaniu</b>	≥ 0,8 (0,5) <sup>3</sup> N/mm <sup>2</sup>
<b>Możliwe obciążenie powierzchni:</b>	po około:
- deszczem	- 12 h
- ruchem pieszych	- 24 h
- wodą pod ciśnieniem	- po 3 dniach
<b>Zasypanie wykopu</b>	po około 3 dniach
<b>Zużycie:</b>	
- na warstwę 1 mm	ok. 1,5 kg/m <sup>2</sup>
- izolacja przeciwwilgociowa	grubość związanej powłoki 2 mm: 3,0 kg/m <sup>2</sup>
- izolacja przeciwwodna (woda nie wywierająca ciśnienia)	grubość związanej powłoki 2,5 mm: 3,75 kg/m <sup>2</sup>
- izolacja przeciwwodna (woda wywierająca ciśnienie)	grubość związanej powłoki 3 mm: 4,5 kg/m <sup>2</sup>
<b>Temperatura podłoża i otoczenia podczas aplikacji i wiązania</b>	od +8°C do +30°C
<b>Dokumenty odniesienia</b>	EN 14891:2012; EN 14891:2012/AC:2012; EN 1504-2:2004

<sup>3</sup> W nawiasie podano najmniejszą dopuszczalną wartość pojedynczego pomiaru.

### WŁAŚCIWOŚCI

- Odporna na negatywne parcie wody
- Paroprzepuszczalna
- Odporna na promieniowanie UV
- Bezrozpuszczalnikowa
- Posiada Atest Higieniczny



PAROPRZEPUSZCZALNY



ODPORNY NA PROMIENIOWANIE UV



ODPORNY NA NEGATYWNE PARCIE WODY

### ZASTOSOWANIE

- Wykonywanie hydroizolacji:
  - Przeciwwilgociowych i przeciwwodnych podziemnych elementów budynków oraz budowli w starym i nowym budownictwie
  - Wewnątrz pomieszczeń przeciwko wilgoci wnikającej z zewnątrz (typu wannowego)
- Wykonywanie izolacji poziomej, szczególnie w miejscach, gdzie nie można jej wykonać z materiałów rolowych (przerwy robocze w konstrukcjach monolitycznych)
- Uszczelnianie zbiorników
- Wykonywanie powłok uszczelniających pod płytki ceramiczne, powłoki malarskie i tynki



STOSOWANIE WEWNĄTRZ I NA ZEWNĄTRZ



PION POZIOM



URZĄDZENIE NATRYSKOWE



PACA

### OPAKOWANIA

#### Polska

- Opakowanie: 15 kg
- Ilość na palecie: - 15 kg - 56 szt.

#### Eksport

- Opakowanie: 15 kg
- Ilość na palecie: - 15 kg - 56 szt.

## SPOSÓB STOSOWANIA

### ■ WARUNKI STOSOWANIA

Temperatura podłoża i powietrza podczas prowadzonych prac powinna wynosić od +8°C do +30°C.

Nie należy prowadzić prac podczas opadów atmosferycznych i silnego nasłonecznienia.

### ■ PRZYGOTOWANIE PODŁOŻA

Odpowiednie podłoża to: betony, jastrychy, tynki cementowe, cementowo-wapienne, płyty gipsowo-kartonowe, dobrze wyspoinowane mury. Nie stosować na betony uszczelnione za pomocą zapraw krystalizujących.

Podłoże przeznaczone do nakładania produktu musi być czyste, nośne, równe, porowate, wysezonowane. Podłoże nie może być zmrożone, oszronione, nie mogą występować na nim zastoiny wody. Podłoże należy oczyścić mechanicznie, usunąć pyły, wszelkie luźne warstwy, ostre wystające krawędzie i zanieczyszczenia pogarszające przyczepność. W przypadku występowania w podłożu ubytków, raków, gniazd żwirowych i innych nierówności należy je naprawić i uzupełnić odpowiednimi zaprawami z serii NEXLER RENOBUD R.

Szczególnej uwagi wymaga przygotowanie podłoża na złączach elementów (narożnikach, połączeniach powierzchni pionowych z poziomymi). We wszystkich narożnikach powinna być wtopiona taśma uszczelniająca, np. taśma uszczelniająca 120/120, lub wykonana faseta (wyoblenie) o promieniu ok. 5 cm z zaprawy NEXLER RENOBUD R 103.

Bezpośrednio przed aplikacją należy lekko zwilżyć przygotowane podłoże mineralne, unikając powstawania zastoin wody. Podłoża o normalnej chłonności, niepyłące, nie wymagają gruntowania. Silnie chłonne podłoża oraz te zawierające gips wymagają zagruntowania preparatem NEXLER Gruntofol.

### ■ PRZYGOTOWANIE PRODUKTU

Zawartość worka należy wsypać do czystego naczynia i wymieszać z czystą wodą, aż do uzyskania jednolitej konsystencji odpowiedniej do obróbki za pomocą narzędzi. Materiał należy wymieszać z wodą w stosunku wagowym 1 do 0,22 - 0,28 l (na 15 kg worek 3,3 - 4,2 l wody). Przygotowaną w ten sposób masę należy wykorzystać w ciągu 1 godziny. Stężony materiał nie może być ponownie zamieszany i obrabiany.

### ■ APLIKACJA

**AQUAMINERAL 1K Ultra** można nanosić za pomocą pędzla, pacy lub urządzenia natryskowego.

W celu zamknięcie porów w podłożu konieczne jest wcieranie pierwszej, cienkiej warstwy za pomocą pędzla. Przed nałożeniem każdej kolejnej warstwy (pomiędzy nakładaniem kolejnych warstw) należy zachować przerwę technologiczną wynoszącą 3 - 4 godziny, aby warstwa wyschła. Zalecana grubość nanoszenia jednej warstwy to 1 mm (nie grubiej niż 2 mm).

Podczas wiązania powłokę należy chronić przed opadami atmosferycznymi, mrozem, zbyt szybkim odparowaniem wody oraz dużymi różnicami temperatur przez ok. 12 godzin.

### ■ KONTROLA WYKONANIA

Grubość warstwy należy sprawdzać poprzez kontrolę zużycia materiału na wydzieloną powierzchnię. Dodatkowo zaleca się wykonać pomiar grubości świeżo nałożonej warstwy uszczelniającej specjalnymi blaszkami kontrolnymi. Miejsce pomiaru należy natychmiast zaszpachlować.

Prawidłowo wykonana powłoka po wyschnięciu powinna stanowić jednolitą, czystą powłokę, bez złuszczeń i innych wad. Powłoka powinna ściśle przylegać do podłoża.

Szczególnej uwagi należy zwrócić na naroża oraz miejsca przechodzenia instalacji i innych elementów przez przegrody - wymagają one oceny poprawności zatopienia taśm, narożników i mankietów. Występujące zróżnicowanie koloru lub ewentualne przebarwienia na powierzchni powłoki mają związek ze zróżnicowaną wilgotnością powietrza i podłoża oraz z różną grubością powłoki. Nie świadczy to o wadzie produktu i nie ma wpływu na jakość wykonanej warstwy.

## NARZĘDZIA I CZYSZCZENIE NARZĘDZI

Mieszadło wolnoobrotowe, pędzel, szczotka murarska, paca stalowa, urządzenie natryskowe.

Do aplikacji natryskowej używać pomp, np. Inotec InoBeam M8.

Narzędzia w czasie prac i po ich zakończeniu myć wodą i wycierać do sucha. W przypadku zaschnięcia masy czyszczyć narzędzia mechanicznie. Związany materiał jest trudny do usunięcia.

Urządzenie natryskowe czyszczyć natychmiast po zakończeniu prac zgodnie z instrukcją producenta.

## PRZECHOWYWANIE I TRANSPORT

Okres przydatności wyrobu wynosi 12 miesięcy od daty produkcji.

Przechowywać w suchych pomieszczeniach, w temp. od +5°C do +25°C, w szczelnie zamkniętych oryginalnych opakowaniach. Materiał należy chronić przed wodą oraz wilgocią. Produkt jest wrażliwy na ujemne temperatury.

## UWAGI

Prace prowadzić zgodnie z warunkami technicznymi, instrukcją producenta, normami i przepisami BHP.

Informacje o postępowaniu w przypadku wystąpienia objawów chorobowych, alergicznych lub podrażnienia skóry, oczu znajdują się w Karcie Charakterystyki produktu ([www.nexler.com](http://www.nexler.com)).

Pozostałą zawartość produktu i pojemnik przekazać do firm posiadających odpowiednie uprawnienia.

## ZALECENIA OGÓLNE

Dane techniczne i informacje o sposobie stosowania podane są dla temperatury 23°C ± 2°C i wilgotności względnej powietrza 55%. W innych warunkach czas wiązania (schnięcia) może ulec znaczącej zmianie.

Podane w niniejszej karcie zużycie produktu zależy od przygotowania podłoża.

## INFORMACJE O BEZPIECZEŃSTWIE

Działa drażniąco na skórę. Może powodować reakcję alergiczną skóry. Powoduje poważne uszkodzenie oczu. Może powodować podrażnienie dróg oddechowych. W razie konieczności zasięgnięcia porady lekarza należy pokazać pojemnik lub etykietę. Chronić przed dziećmi. Dokładnie umyć ręce i dotknięte części ciała po użyciu. Stosować rękawice ochronne/odzież ochronną/ochronę oczu/ochronę twarzy. W PRZYPADKU DOSTANIA SIĘ DO OCZU: Ostrożnie płukać wodą przez kilka minut. Wyjąć soczewki kontaktowe, jeżeli są i można je łatwo usunąć. Nadal płukać. Zawartość/pojemnik usuwać do autoryzowanego punktu utylizacji odpadów lub zgodnie z poleceniami producenta.

## WAŻNE INFORMACJE

Przed użyciem zapoznać się ze szczegółowymi warunkami stosowania produktu.

Udzielamy gwarancji odnośnie jakości naszych materiałów w ramach naszych warunków sprzedaży i dostawy.

Dla budowli o specjalnych wymaganiach, których nie obejmuje niniejsza instrukcja, udostępniamy naszym Klientom własną fachową służbę doradczą.

Producent nie ma wpływu na niewłaściwe użycie materiału, jego zastosowanie do innych celów lub w innych warunkach niż wyżej opisane. Gwarancją objęta jest tylko jakość dostarczonego wyrobu. Prawidłowe, a co za tym idzie skuteczne stosowanie preparatu, nie podlega naszej kontroli.

Producent, ani jego upoważniony przedstawiciel, nie może ponosić odpowiedzialności za straty poniesione wskutek nieprawidłowego użycia lub przechowywania produktu.

Pracownicy firmy upoważnieni są do przekazywania jedynie informacji technicznych zgodnych z niniejszą kartą techniczną. Informacje różniące się od tych zawartych w niniejszej karcie, powinny być potwierdzone w formie pisemnej.

W przypadku jakichkolwiek wątpliwości, należy zasięgnąć porady producenta.

Z chwilą wydania przez nas nowej karty technicznej, niniejsza instrukcja traci swą ważność.

## DANE KONTAKTOWE

NEXLER sp. z o.o.

Łużycka 6, 81-537 Gdynia, Polska

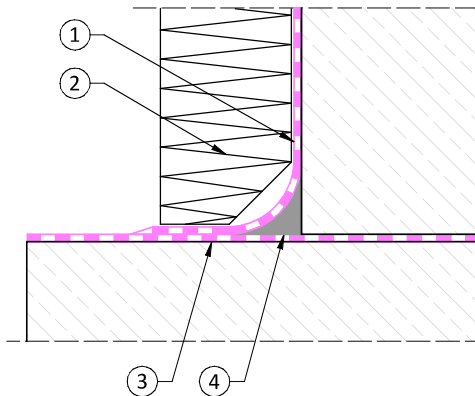
tel.: +48 58 712 94 44

www.nexler.com

e-mail: dt@nexler.com

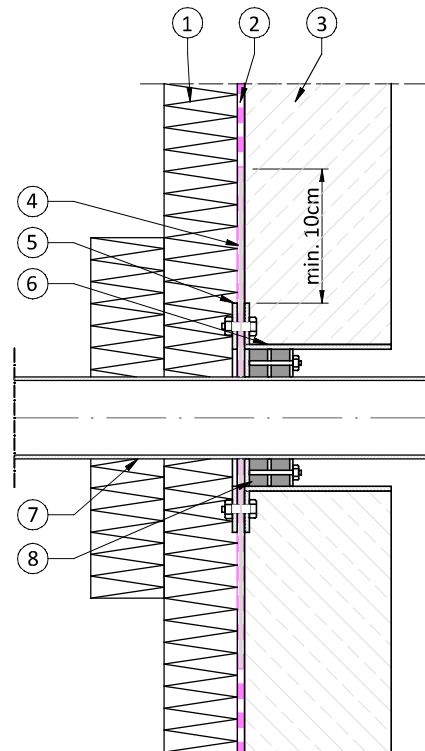
**DETALE**

Detal połączenia ściany fundamentowej z ławą fundamentową



1. Hydroizolacja pionowa - **NEXLER AQUAMINERAL 1K Ultra**
2. Termoizolacja - płyty XPS lub EPS klejone na NEXLER BITFLEX 1KP
3. Hydroizolacja pozioma - **NEXLER AQUAMINERAL 1K Ultra**
4. Faseta z zaprawy NEXLER RENOBUD R 103

Detal uszczelnienia przejścia rury instalacyjnej przez ścianę fundamentową



1. Termoizolacja - płyty XPS lub EPS klejone na NEXLER BITFLEX 1KP
2. Hydroizolacja pionowa - **NEXLER AQUAMINERAL 1K Ultra**
3. Ściana fundamentowa
4. Mankiet uszczelniający
5. Kołnierz ruchomy
6. Kołnierz stały
7. Rura instalacyjna
8. Łańcuch uszczelniający