



NEXLER Gruntofol

Emulsja gruntująca

DANE TECHNICZNE

Gęstość w temperaturze 20°C	1,0 ± 0,05 g/cm ³
Czas schnięcia warstwy	ok. 1 h
Ilość warstw	1 - 2
Temperatura podłoża i otoczenia podczas nakładania	od +5°C do +30°C
Zużycie	0,2 - 0,25 kg/m ²

WŁAŚCIWOŚCI

- Szybkoschnący
- Bezrozpuszczalnikowy
- Wnika głęboko w pory powodując ich wstępną hydrofobizację
- Wzmacnia podłoże
- Zwiększa przyczepność powłok mineralno-polimerowych do podłoża
- Ogranicza pylenie powierzchni
- Posiada Atest Higieniczny do stosowania wewnątrz i na zewnątrz



WZMACNIA PODŁOŻE



SZYBKOSCHNĄCY



BEZROZPUSZCZALNIKOWY

ZASTOSOWANIE

- Gruntowanie podłoża chłonnych oraz porowatych pod zastosowanie produktów mineralno-polimerowych
- Gruntowanie różnego rodzaju podłoża takich jak: beton, beton komórkowy, tynki cementowe, cementowo-wapienne, płyty gipsowo-kartonowe, drewno, płyty z materiałów drewnopochodnych



PION I POZIOM



PĘDZEL



WAŁEK

OPAKOWANIA

Polska

- Opakowania: 5 kg
- Ilość na palecie:
- 5 kg - 120 szt.

Eksport

- Opakowania: 2 kg, 5 kg
- Ilość na palecie:
- 2 kg - 220 szt.
- 5 kg - 120 szt.

SPOSÓB STOSOWANIA

■ WARUNKI STOSOWANIA

Temperatura podłoża i powietrza podczas prowadzonych prac powinna wynosić od +5°C do +30°C.

■ PRZYGOTOWANIE PODŁOŻA

Podłoża przeznaczone do stosowania produktu: beton, beton komórkowy, tynki cementowe, cementowo-wapienne, płyty gipsowo - kartonowe, drewno, płyty z materiałów drewnopochodnych i inne podłoża chłonne.

Podłoża przeznaczone do nakładania produktu musi być związane, suche, wysezonowane, nośne. Podłoża należy oczyścić mechanicznie, usunąć pyły, wszelkie luźne warstwy, ostre wystające krawędzie i zanieczyszczenia pogarszające przyczepność. Ubytki oraz nierówności w podłożach mineralnych uzupełnić odpowiednią zaprawą.

■ KONTROLA WYROBU

Przed użyciem należy sprawdzić datę produkcji na opakowaniu. Nie należy wbudowywać produktu po okresie przydatności. Produkt po otwarciu opakowania nie powinien budzić zastrzeżeń (np. zawierać grudek, odbarwień). Nie należy stosować produktu noszącego ślady przemrożenia. Odpowiednio wymieszany i nałożony produkt nie tworzy warstwy na powierzchni, a wnika w podłoże.

■ PRZYGOTOWANIE PRODUKTU

Gruntofol jest produktem gotowym do użycia. Przed użyciem wyrób należy starannie wymieszać w pojemniku.

■ APLIKACJA

Preparat nakłada się na podłoże przy pomocy pędzla lub wałka malarskiego. Na podłoże aplikować jedną warstwę. W przypadku podłoży szczególnie chłonnych zaleca się operację gruntowania przeprowadzić dwukrotnie, przy czym pierwszą warstwę wykonujemy rozcieńczonym produktem wodą w stosunku 1:1. Na tak przygotowane podłoże, po wyschnięciu preparatu gruntującego, nakładamy właściwą warstwę hydroizolacji.

■ KONTROLA WYKONANIA

Prawidłowo wykonana powłoka po wyschnięciu powinna być czysta, bez złuszczeń i innych wad. Powłoka powinna ściśle przylegać do podłoża.

NARZĘDZIA I CZYSZCZENIE NARZĘDZI

Pędzel, wałek.

Narzędzie myć w trakcie prac oraz po każdorazowym użyciu wodą.

PRZECHOWYWANIE I TRANSPORT

Okres przydatności wyrobu wynosi 12 miesięcy od daty produkcji podanej na opakowaniu. Przechowywać w suchych i chłodnych pomieszczeniach, w temperaturze powyżej +5°C, w szczelnie zamkniętych, oryginalnych opakowaniach. Produkt jest wrażliwy na temperatury ujemne.

UWAGI

Prace prowadzić zgodnie z warunkami technicznymi, instrukcją producenta, normami i przepisami BHP.

Informacje o postępowaniu w przypadku wystąpienia objawów chorobowych, alergicznych lub podrażnienia skóry i oczu znajdują się w Karcie Charakterystyki produktu (www.nexler.com).

Po zakończeniu prac pozostałą zawartość produktu i pojemnik przekazać do firm posiadających odpowiednie uprawnienia.

ZALECENIA OGÓLNE

Dane techniczne i informacje o sposobie stosowania podane są dla temperatury 23°C ± 2°C i wilgotności względnej powietrza 55%. W innych warunkach czas wiązania (schnięcia) może ulec znaczącej zmianie.

Podane w niniejszej karcie zużycie produktu zależy od przygotowania podłoża.

INFORMACJE O BEZPIECZEŃSTWIE

Chronić przed dziećmi. Dokładnie umyć twarz, ręce i dotknięte części ciała po użyciu. Stosować rękawice ochronne/odzież ochronną/ochronę oczu/ochronę twarzy. Zawartość/pojemnik usuwać do autoryzowanego punktu utylizacji odpadów lub zgodnie z poleceniami producenta. Może powodować wystąpienie reakcji alergicznej.

WAŻNE INFORMACJE

Przed użyciem zapoznać się ze szczegółowymi warunkami stosowania produktu.

Udzielamy gwarancji odnośnie jakości naszych materiałów w ramach naszych warunków sprzedaży i dostawy. Dla budowli o specjalnych wymaganiach, których nie obejmuje niniejsza instrukcja, udostępniamy naszym Klientom własną fachową służbę doradczą.

Producent nie ma wpływu na niewłaściwe użycie materiału, jego zastosowanie do innych celów lub w innych warunkach niż wyżej opisane. Gwarancją objęta jest tylko jakość dostarczonego wyrobu. Prawidłowe, a co za tym idzie skuteczne stosowanie wyrobu, nie podlega naszej kontroli.

Producent, ani jego upoważniony przedstawiciel, nie może ponosić odpowiedzialności za straty poniesione wskutek nieprawidłowego użycia lub przechowywania produktu.

Pracownicy firmy upoważnieni są do przekazywania jedynie informacji technicznych zgodnych z niniejszą Kartą Techniczną. Informacje różniące się od tych zawartych w niniejszej karcie, powinny być potwierdzone w formie pisemnej.

W przypadku jakichkolwiek wątpliwości, należy zasięgnąć porady producenta.

Z chwilą wydania przez nas nowej Karty Technicznej, niniejsza instrukcja traci swoją ważność.

DANE KONTAKTOWE

NEXLER sp. z o.o.

Łużycka 6, 81-537 Gdynia, Polska

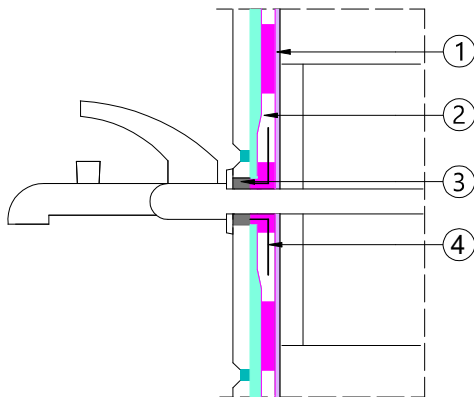
tel.: +48 58 712 94 44

www.nexler.com

e-mail: dt@nexler.com

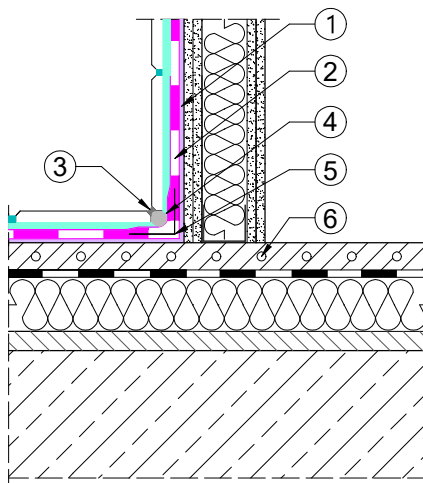
DETALE

Szczegół przejścia rury przez ścianę



1. Warstwa gruntująca **NEXLER Gruntofol**
2. Płynna folia uszczelniająca pod płytki NEXLER Izofol Flex
3. Uszczelniacz
4. Mankiet uszczelniający

Szczegół połączenia ogrzewana podłoga - płyta g-k



1. Warstwa gruntująca **NEXLER Gruntofol**
2. Płynna folia uszczelniająca pod płytki NEXLER Izofol Flex
3. Uszczelniacz
4. NEXLER Sznur Dylatacyjny
5. NEXLER Taśma Uszczelniająca
6. Ogrzewanie podłogowe