



NEXLER AQUAMINERAL 2K

Dwuskładnikowa mikrozaprawa uszczelniająca

DANE TECHNICZNE

Skład	
- składnik płynny (składnik A)	wodna dyspersja tworzyw sztucznych
- składnik syпки (składnik B)	modyfikowana mieszanka cementowa
Proporcja mieszania składników	1 : 3 (składnik płynny : składnik syпки)
Czas przydatności do użycia po wymieszaniu składników	60 min
Maksymalna grubość nakładanej warstwy	1 - 2 mm
Ilość warstw	min. 2
Przerwa technologiczna pomiędzy nanoszeniem poszczególnych warstw	3 - 4 h
Pryczepność początkowa	$\geq 0,5 \text{ N/mm}^2$
Wodoszczelność	brak przenikania
Zdolność do mostkowania pęknięć:	
• w warunkach znormalizowanych	$\geq 0,75 \text{ mm}$
• w niskiej temperaturze (-5°C)	$\geq 0,75 \text{ mm}$
• w bardzo niskiej temperaturze (-20°C)	$\geq 0,75 \text{ mm}$
Trwałość przyczepności początkowej na oddziaływanie klimatyczne/starzenie termiczne	
• przyczepność po starzeniu termicznym	$\geq 0,5 \text{ N/mm}^2$
Trwałość przyczepności początkowej na oddziaływanie wody/wilgoci	
• przyczepność po oddziaływaniu wody	$\geq 0,5 \text{ N/mm}^2$
Trwałość przyczepności początkowej na oddziaływanie wody wapiennej	
• przyczepność po oddziaływaniu wody wapiennej	$\geq 0,5 \text{ N/mm}^2$
Trwałość przyczepności początkowej na oddziaływanie cykli zamrażania-rozmrażania	
• przyczepność po cyklach zamrażania-rozmrażania	$\geq 0,5 \text{ N/mm}^2$
Możliwe obciążenie powierzchni:	
- deszczem	po około: - 12 h
- ruchem pieszych	- 24 h
Przyklejanie okładziny ceramicznej	po około 24 h
Zużycie:	
- na warstwę 1 mm	ok. $1,5 \text{ kg/m}^2$
- izolacja przeciwwilgociowa	grubość związanej powłoki 2 mm: $3,0 \text{ kg/m}^2$
- izolacja przeciwwodna (woda nie wywierająca ciśnienia)	grubość związanej powłoki 2,5 mm: $3,75 \text{ kg/m}^2$
- izolacja przeciwwodna (woda wywierająca ciśnienie)	grubość związanej powłoki 3 mm: $4,5 \text{ kg/m}^2$
Temperatura podłoża i otoczenia podczas aplikacji i wiązania	od $+8^\circ\text{C}$ do $+30^\circ\text{C}$
Dokumenty odniesienia	EN 14891:2012; EN 14891:2012/AC:2012

WŁAŚCIWOŚCI

- Elastyczna
- Mostkująca mikropęknięcia
- Posiada podwyższoną odporność na UV
- Bezrozpuszczalnikowa
- Możliwa do nanoszenia na matowo wilgotne podłoże
- Posiada Atest Higieniczny



MROZOODPORNĄ



POD PŁYTKI I DESKI TARASOWE



TRWAŁE ELASTYCZNA

ZASTOSOWANIE

- Wykonywanie hydroizolacji tarasów i balkonów
- Wykonywanie hydroizolacji posadzek
- Wykonywanie powłok uszczelniających pod płytki ceramiczne



STOSOWANIE WEWNĄTRZ I NA ZEWNĄTRZ



PION POZIOM



URZĄDZENIE NATRYSKOWE



PACA

OPAKOWANIA

Polska

- Zestaw:
 - 20 kg (worki 2 x 7,5 kg + płyn 5 kg)
- Ilość na palecie:
 - 20 kg - 33 zestawy

Eksport

- Zestaw:
 - 10 kg (worek 7,5 kg + płyn 2,5 kg)
- Ilość na palecie:
 - 10 kg - 55 zestawów

SPOSÓB STOSOWANIA

■ WARUNKI STOSOWANIA

Temperatura podłoża i powietrza podczas prowadzonych prac powinna wynosić od +8°C do +30°C.

Nie należy prowadzić prac podczas opadów atmosferycznych i silnego nasłonecznienia.

■ PRZYGOTOWANIE PODŁOŻA

Odpowiednie podłoża to: betony, jastrychy, tynki cementowe, cementowo-wapienne, płyty gipsowo-kartonowe, dobrze wyspoinowane mury, płyty OSB. Nie stosować na betony uszczelnione za pomocą zapraw krystalizujących.

Podłoże przeznaczone do nakładania produktu musi być czyste, nośne, równe, porowate i wysezonowane. Podłoże należy oczyścić mechanicznie, usunąć pyły, wszelkie luźne warstwy, ostre wystające krawędzie i zanieczyszczenia pogarszające przyczepność. W przypadku występowania w podłożu ubytków, raków, gniazd żwirowych i innych nierówności należy je naprawić i uzupełnić odpowiednimi zaprawami z serii NEXLER RENOBUD R.

Szczególnej uwagi wymaga przygotowanie podłoża na złączach elementów (narożnikach, połączeniach powierzchni pionowych z poziomymi). We wszystkich narożnikach powinna być wtopiona, np. taśma uszczelniająca 120/120, lub wykonana faseta (wyoblenie) o promieniu ok. 5 cm z zaprawy mineralnej. Jeśli podłoże betonowe przeznaczone do nakładania powłoki **AQUAMINERAL 2K** wymaga reprofilacji, należy zastosować system zapraw z serii NEXLER RENOBUD R w zależności od potrzeb, zgodnie z instrukcjami stosowania produktów.

Bezpośrednio przed aplikacją należy lekko zwilżyć przygotowane podłoże mineralne, unikając powstawania zastoin wody. Podłoża o normalnej chłonności, niepyłące, nie wymagają gruntowania. Silnie chłonne podłoża oraz te zawierające gips wymagają gruntowania preparatem NEXLER Gruntofol. Płyty OSB należy przeszlifować, odpylić i nie zwilżać przed aplikacją materiału.

■ PRZYGOTOWANIE PRODUKTU

AQUAMINERAL 2K to produkt dwuskładnikowy dostarczany w jednym opakowaniu. Składnik proszkowy należy wsypać do składnik płynnego i mieszać min. 2 minuty, uzyskując jednorodną masę bez grudek. Po czasie dojrzewania wynoszącym 5 minut, materiał należy ponownie wymieszać.

W zależności od panujących warunków atmosferycznych i chłonności podłoża, można dodać przed mieszaniem wodę w ilości do 3% masy wyrobu. Dodatek wody pozwala uzyskać odpowiednią konsystencję związaną z rodzajem aplikacji. Wymieszany, gotowy do obróbki materiał należy zużyć w czasie 1 godziny. Stężony materiał nie może być ponownie zamieszany i obrabiany.

■ APLIKACJA

AQUAMINERAL 2K można nanosić za pomocą pędzla, pacy lub urządzenia natryskowego.

W celu zamknięcia porów w podłożu konieczne jest wcieranie pierwszej, cienkiej warstwy za pomocą pędzla. Przed nałożeniem każdej kolejnej warstwy (pomiędzy nakładaniem kolejnych warstw) należy zachować przerwę technologiczną wynoszącą 3 - 4 godziny, aby warstwa wyschła. Zalecana grubość nanoszenia jednej warstwy to 1 mm (nie grubiej niż 2 mm).

Po upływie ok. 24 godzin na wyschniętą masę można przyklejać okładziny ceramiczne przy użyciu klejów mineralnych klasy C2.

Podczas wiązania powłokę należy chronić przed opadami atmosferycznymi, mrozem, zbyt szybkim odparowaniem wody oraz dużymi różnicami temperatur przez ok. 12 godzin.

■ KONTROLA WYKONANIA

Grubość warstwy należy sprawdzać poprzez kontrolę zużycia materiału na wydzieloną powierzchnię. Dodatkowo zaleca się wykonać pomiar grubości świeżo nałożonej warstwy uszczelniającej specjalnymi blaszkami kontrolnymi. Miejsce pomiaru należy natychmiast zaszpachlować.

Prawidłowo wykonana powłoka po wyschnięciu powinna stanowić jednolitą, czystą powłokę, bez złuszczeń i innych wad. Powłoka powinna ściśle przylegać do podłoża.

Szczególne uwagi należy zwrócić na naroża oraz miejsca przechodzenia instalacji i innych elementów przez przegrody - wymagają one oceny poprawności zatopienia taśm, narożników i mankietów.

Występujące różnicowanie koloru lub ewentualne przebarwienia na powierzchni powłoki mają związek ze zróżnicowaną wilgotnością powietrza i podłoża oraz z różną grubością powłoki. Nie świadczy to o wadzie produktu i nie ma wpływu na jakość wykonanej warstwy.

NARZĘDZIA I CZYSZCZENIE NARZĘDZI

Mieszadło wolnoobrotowe, pędzel, szczotka murarska, paca stalowa, urządzenie natryskowe.

Do aplikacji natryskowej zalecamy użycie agregatu natryskowego, np. Inotec InoBeam M8.

Narzędzia w czasie prac i po ich zakończeniu myć wodą i wycierać do sucha. W przypadku zaschnięcia masy czyszczenia narzędzia mechanicznie. Związany materiał jest trudny do usunięcia.

Urządzenie natryskowe czyścić natychmiast po zakończeniu prac zgodnie z instrukcją producenta.

PRZECHOWYWANIE I TRANSPORT

Okres przydatności wyrobu wynosi 12 miesięcy od daty produkcji. Przechowywać w suchych pomieszczeniach, w temp. od +5°C do +25°C, w szczelnie zamkniętych, oryginalnych opakowaniach. Materiał należy chronić przed wodą oraz wilgocią. Produkt jest wrażliwy na ujemne temperatury.

UWAGI

Prace prowadzić zgodnie z warunkami technicznymi, instrukcją producenta, normami i przepisami BHP.

Informacje o postępowaniu w przypadku wystąpienia objawów chorobowych, alergicznych lub podrażnienia skóry, oczu znajdują się w Karcie Charakterystyki produktu (www.nexler.com).

Pozostałą zawartość produktu i pojemnik przekazać do firm posiadających odpowiednie uprawnienia.

ZALECENIA OGÓLNE

Dane techniczne i informacje o sposobie stosowania podane są dla temperatury 23°C ± 2°C i wilgotności względnej powietrza 55%. W innych warunkach czas wiązania (schnięcia) może ulec znaczącej zmianie.

Podane w niniejszej karcie zużycie produktu zależy od przygotowania podłoża.

INFORMACJE O BEZPIECZEŃSTWIE

Składnik A: Może powodować reakcję alergiczną skóry. W razie konieczności zasięgnięcia porady lekarza należy pokazać pojemnik lub etykietę. Chronić przed dziećmi. Dokładnie umyć ręce i dotknięte części ciała po użyciu. Stosować rękawice ochronne/odzież ochronną/ochronę oczu/ochronę twarzy. Zawartość/pojemnik usuwać do autoryzowanego punktu utylizacji odpadów lub zgodnie z poleceniami producenta.

Składnik B: Działa drażniąco na skórę. Może powodować reakcję alergiczną skóry. Powoduje poważne uszkodzenie oczu. Może powodować podrażnienie dróg oddechowych. W razie konieczności zasięgnięcia porady lekarza należy pokazać pojemnik lub etykietę. Chronić przed dziećmi. Dokładnie umyć ręce i dotknięte części ciała po użyciu. Stosować rękawice ochronne/odzież ochronną/ochronę oczu/ochronę twarzy. W PRZYPADKU DOSTANIA SIĘ DO OCZU: Ostrożnie płukać wodą przez kilka minut. Wyjąć soczewki kontaktowe, jeżeli są i można je łatwo usunąć. Nadal płukać. Zawartość/pojemnik usuwać do autoryzowanego punktu utylizacji odpadów lub zgodnie z poleceniami producenta.

WAŻNE INFORMACJE

Przed użyciem zapoznać się ze szczegółowymi warunkami stosowania produktu.

Udzielamy gwarancji odnośnie jakości naszych materiałów w ramach naszych warunków sprzedaży i dostawy.

Dla budowli o specjalnych wymaganiach, których nie obejmuje niniejsza instrukcja, udostępniamy naszym Klientom własną fachową służbę doradczą.

Producent nie ma wpływu na niewłaściwe użycie materiału, jego zastosowanie do innych celów lub w innych warunkach niż wyżej opisane. Gwarancją objęta jest tylko jakość dostarczonego wyrobu. Prawidłowe, a co za tym idzie skuteczne stosowanie preparatu, nie podlega naszej kontroli.

Producent, ani jego upoważniony przedstawiciel, nie może ponosić odpowiedzialności za straty poniesione wskutek nieprawidłowego użycia lub przechowywania produktu.

Pracownicy firmy upoważnieni są do przekazywania jedynie informacji technicznych zgodnych z niniejszą kartą techniczną. Informacje różniące się od tych zawartych w niniejszej karcie, powinny być potwierdzone w formie pisemnej.

W przypadku jakichkolwiek wątpliwości, należy zasięgnąć porady producenta.

Z chwilą wydania przez nas nowej karty technicznej, niniejsza instrukcja traci swą ważność.

DANE KONTAKTOWE

NEXLER sp. z o.o.

Łużycka 2, 81-537 Gdynia, Polska

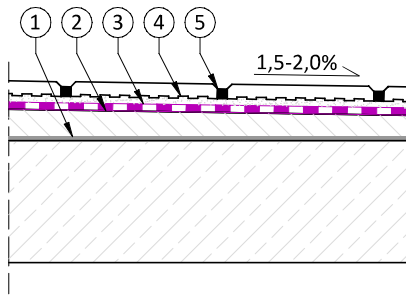
tel.: +48 58 712 94 44

www.nexler.com

e-mail: dt@nexler.com

DETALE

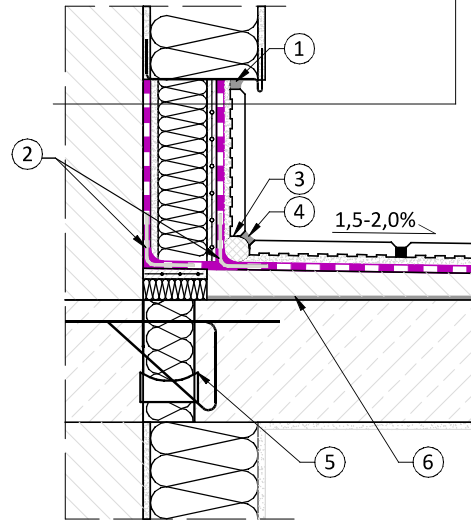
Balkon wykończony płytkami ceramicznymi



1. Warstwa szczerwna – NEXLER RENOBUD R 102
2. Warstwa spadkowa (profilująca) – NEXLER RENOBUD R 103 / R 105
3. Hydroizolacja – NEXLER AQUAMINERAL 2K
4. Zaprawa klejowa C2-S1
5. Płytki ceramiczne nienasiąkliwe, mrozoodporna spoinowana fugą elastyczną CG2 WA

Detal cokołu

ściana konstrukcyjna - podłoże mineralne
hydroizolacja - NEXLER AQUAMINERAL 2K
płyty styropianowe klejone na pianę poliuretanową
zaprawa klejowa z siatką
hydroizolacja - NEXLER AQUAMINERAL 2K
zaprawa klejowa klasy C2-S1
płytki ceramiczne nienasiąkliwe, mrozoodporna z fugą elastyczną CG2 WA



1. Uszczelniacz
2. Taśma uszczelniająca 120/120
3. Sznur dylatacyjny
4. Uszczelniacz
5. Łącznik balkonowy termoizolacyjny
6. Warstwa szczerwna – NEXLER RENOBUD R 102
7. Warstwa spadkowa (profilująca) – NEXLER RENOBUD R 103 / R 105