



# NEXLER Parking+

## Papa asfaltowa zgrzewalna

### DANE TECHNICZNE

Rodzaj osnowy	włóknina poliestrowa
Rodzaj posypki	gruboziarnista
Giętkość w niskiej temperaturze	$\leq -20^{\circ}\text{C}$
Szerokość	$\geq 0,99$ m
Grubość	$(5,5 \pm 0,5)$ mm
Reakcja na ogień	klasa E
Wodoszczelność: wodoszczelna przy ciśnieniu	10 kPa (metoda A)
Wodoszczelność: absorpcja wody	$\leq 0,3\%$
Wytrzymałość na rozciąganie:	
- kierunek podłużny wydłużenie	$1250 \pm 150$ N/50 mm ( $55 \pm 15$ ) %
- kierunek poprzeczny wydłużenie	$950 \pm 150$ N/50 mm ( $60 \pm 15$ ) %
Odporność na przerastanie korzeni	NPD
Odporność na obciążenie statyczne	$\geq 20$ kg (metoda B)
Odporność na uderzenie	$\geq 1750$ mm (metoda A)
Pryczepność	$\geq 0,5$ N/mm <sup>2</sup>
Odporność na ścinanie	$\geq 0,2$ N/mm <sup>2</sup>
Kompatybilność	$\geq 100\%$
Zdolność do mostkowania pęknięć:	
- zdolność do zabezpieczenia pęknięć w podłożu	Typ 3
- spełnienie wymagań w temp.	$\leq -10^{\circ}\text{C}$
Odporność na uderzenie ciepła	$\leq 0,8$ mm
Odporność na perforację (zagęszczanie)	spełnienie wymagań (metoda 2)
Trwałość:	
- absorpcja wody	$\leq 0,3\%$
- odporność na starzenie termiczne jako:	
giętkość w niskiej temperaturze	$\leq -10^{\circ}\text{C}$
splywanie w podwyższonej temperaturze	$(100 \pm 10)^{\circ}\text{C}$
- kompatybilność	$\geq 100\%$
Zachowanie przy zginaniu na zimno	$\leq -20^{\circ}\text{C}$
Trwałość: odporność na splywanie w podwyższonej temperaturze	$(100 \pm 10)^{\circ}\text{C}$
Stabilność wymiarów	$\leq 0,5\%$
Dokument(y) odniesienia	EN 14695:2010; EN 13707:2004+A2:2009

### WŁAŚCIWOŚCI

- Podwójna modyfikacja SBS
- Wytrzymała i odporna na przebicia
- Do stosowania w obniżonych temperaturach otoczenia
- Elastyczna w szerokim zakresie temperatur
- Mocowana metodą zgrzewania
- Dopuszczona do stosowania pod ciężkie zabezpieczenie powierzchni



12 LAT GWARANCJI



2xSBS



WYSOKA WYTRZYMAŁOŚĆ



ZGRZEWANIE

### ZASTOSOWANIE

- Jednowarstwowa izolacja wodochronna na powierzchniach betonowych przeznaczonych do ruchów pojazdów takich jak parkingi i garaże
- Na dachy, tarasy i balkony jako izolacja wodochronna

NA DACHY,  
TARASY I BALKONY

NA PARKINGI

### OPAKOWANIA

#### Polska

- Długość rolki: 10 m
- Ilość na palecie: 12 rolek (120 m<sup>2</sup>)

#### Eksport

- Długość rolki: 10 m
- Ilość na palecie: 12 rolek (120 m<sup>2</sup>)

## SPOSÓB STOSOWANIA

### WARUNKI STOSOWANIA

Wykonywanie izolacji z zastosowaniem papy **NEXLER Parking+** powinno odbywać się według projektu technicznego, zgodnie z obowiązującymi przepisami budowlanymi i szczegółowymi wytycznymi do projektowania i wykonywania izolacji zawartymi w Systemach Izolacji NEXLER oraz w Karcie Technicznej.

Montaż papy powinien być przeprowadzony w temperaturze otoczenia powyżej +5°C i wymóg ten dotyczy pory dnia i nocy.

Nie należy prowadzić prac izolacyjnych podczas silnego wiatru i opadów atmosferycznych.

### PRZYGOTOWANIE PODŁOŻA

Kryteria oceny jakości podłoża z betonu cementowego, na którym dopuszcza się układanie izolacji są następujące:

- podłoże wytrzymałe (wytrzymałość podłoża badana metodą „pull-off” wynosi co najmniej 1,0 MPa),
- podłoże suche (beton jest w stanie powietrzno-suchym, bez widocznych śladów wilgoci i zaciemnień spowodowanych wilgocią); w przypadku zastosowania żywicznego środka gruntującego NEXLER EPOLIS EP 601 dopuszcza się możliwość stosowania także na podłożu w stanie matowo-wilgotnym - powierzchnia betonu powinna być jednolicie ciemna i matowa, bez jasnych plam i zastoin wody,
- podłoże czyste (powierzchnia betonu jest wolna od luźnych frakcji, pyłów, plam oleju, smarów i innych zanieczyszczeń),
- podłoże gładkie (lokalne nierówności i zagłębienia powierzchni betonu nie przekraczają  $\pm 5$  mm),
- podłoże równe (szczeliny między powierzchnią podłoża a łatą o długości 4 m, ułożoną na podłożu betonowym, nie przekraczają 10 mm).

Przed zgrzewaniem papy **NEXLER Parking+** wymagane jest zagruntowanie podłoża.

### KONTROLA WYROBU

Produkt nie powinien wzbudzać zastrzeżeń. Rolka powinna być równo zwinięta, bez zagięć.

### PRZYGOTOWANIE PRODUKTU

W razie konieczności wykonywania pokrycia w niskich temperaturach otoczenia, zaleca się przechowywanie rolek przed instalacją w pomieszczeniach ogrzewanych w temperaturze nie niższej niż +18°C przez 24 godziny.

### APLIKACJA

Papę **NEXLER Parking+** należy mocować metodą zgrzewania do podłoża betonowego zagruntowanego za pomocą asfaltowego środka gruntującego NEXLER Penetrator G7 lub NEXLER BITFLEX Primer, bądź żywicznego środka gruntującego np. NEXLER EPOLIS EP 601. Podłoża zagruntowanego gruntem żywicznym nie należy ponownie gruntować asfaltowym środkiem gruntującym i na odwrót, podłoża zagruntowanego asfaltowym środkiem gruntującym

nie należy gruntować ponownie środkiem żywicznym. Zużycie środków gruntujących wynosi od 0,2 kg/m<sup>2</sup> do 0,3 kg/m<sup>2</sup>.

Zgrzewanie arkuszy papy należy wykonać po całkowitym wyschnięciu (lub utwardzeniu) środka gruntującego.

Wskutek podgrzania palnikiem zarówno podłoża, jak i spodniej strony papy, ochronna cienka folia z tworzywa sztucznego stapia się, asfalt ulega nadtopieniu i papa równomiernie rozwijana przykleja się do podłoża. Izolacja obiektów inżynierskich w szczególności wymaga 100% zespolenia spodniej strony papy z zagruntowanym podłożem. Należy zachować zakład papy o szerokości 8 cm wzdłuż wstęgi papy i zakład o szerokości 15 cm na połączeniu prostopadłym do długości wstęgi papy. Zakłady papy na połączeniach prostopadłych do długości papy na sąsiadujących arkuszach należy przesunąć względem siebie o co najmniej 50 cm.

### KONTROLA WYKONANIA

Podczas odbioru należy sprawdzić:

- prawidłowość zgrzania zakładów – wymagany jest ciągły wytop masy asfaltowej na zakładach,
- przyczepność papy do podłoża.

## GWARANCJA

Producent NEXLER sp. z o.o. udziela bezpośredniemu nabywcy papy **NEXLER Parking+** :

- gwarancji materiałowej standardowej na 12 lat.

Szczegóły udzielonej nabywcy gwarancji zawarto w karcie gwarancyjnej. Warunkiem skorzystania z uprawnień wynikających z udzielonej gwarancji jest m.in. zastosowanie papy zgodnie z obowiązującymi przepisami budowlanymi, Kartą Techniczną oraz zgodnie z przeznaczeniem, określonym projektem i normami PN-EN 14695 oraz PN-EN 13707.

## NARZĘDZIA I CZYSZCZENIE NARZĘDZI

Palnik gazowy dekarski, rozwijacz do papy.

## PRZECHOWYWANIE I TRANSPORT

Rolki papy **NEXLER Parking+** są zabezpieczone taśmami pakowymi przed rozwinięciem. Każda rolka posiada etykietę, na której znajdują się wymagane dane. Rolki są ustawione pionowo na drewnianych paletach przemysłowych i ofoliowane.

Zarówno podczas transportu, jak i składowania rolki papy muszą być chronione przed zawilgoceniem, zabezpieczone przed działaniem promieni słonecznych i ustawione w pozycji stojącej w jednej warstwie w sposób uniemożliwiający przemieszczanie się i uszkodzenie.

Rolki papy należy magazynować na równym podłożu i w odległości min. 120 cm od grzejników.

W czasie transportu należy przestrzegać przepisów bezpieczeństwa przewozowego.

## UWAGI

Prace prowadzić zgodnie z warunkami technicznymi, instrukcją producenta, normami i przepisami BHP.

Przed przystąpieniem do zgrzewania papy należy zwrócić uwagę, czy kolejna rozwijana rolka nie różni się odcieniem posypki. Posypka jest surowcem naturalnym i może różnić się odcieniem.

W przypadku płyt garażowych bez bitumicznej warstwy wierzchniej powinny zostać zaprojektowane warstwy separacyjno-ślizgowe o odpowiedniej grubości. Minimalne pochylenie pości 1%.

## WAŻNE INFORMACJE

Przed użyciem zapoznać się ze szczegółowymi warunkami stosowania produktu.

Udzielamy gwarancji odnośnie jakości materiałów w ramach naszych warunków sprzedaży i dostawy.

Dla budowli o specjalnych wymaganiach, których nie obejmuje niniejsza instrukcja, udostępniamy naszym Klientom własną fachową służbę doradczą.

Producent nie ma wpływu na niewłaściwe użycie materiału, jego zastosowanie do innych celów lub w innych warunkach, niż wyżej opisane. Gwarancją objęta jest tylko jakość dostarczonego produktu. Prawidłowe, a co za tym idzie skuteczne stosowanie produktu, nie podlega naszej kontroli.

Producent, ani jego upoważniony przedstawiciel, nie może ponosić odpowiedzialności za straty poniesione wskutek nieprawidłowego użycia lub przechowywania produktu.

Pracownicy firmy upoważnieni są do przekazywania jedynie informacji technicznych zgodnych z niniejszą Kartą Techniczną. Informacje różniące się od informacji zawartych w niniejszej karcie, winny być potwierdzone w formie pisemnej.

W przypadku jakichkolwiek wątpliwości należy zasięgnąć porady producenta.

## DANE KONTAKTOWE

NEXLER sp. z o.o.

Łużycka 6, 81-537 Gdynia, Polska

tel.: +48 58 712 94 44

www.nexler.com

e-mail: dt@nexler.com

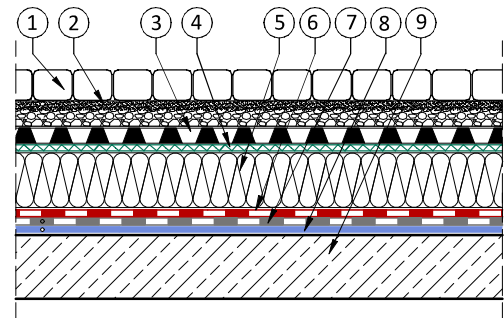
## DATA WYDANIA

Niniejsza Karta Techniczna została wydana w dniu 13.03.2025 r.

Z chwilą wydania przez nas nowej Karty Technicznej, niniejsza traci swą ważność.

## DETALE

### Dach pod nawierzchnię jezdnią



1. Nawierzchnia z kostki brukowej
2. Podbudowa kostki
3. Membrana ochronno-drenażowa zintegrowana z geowłókniną NEXLER NexGreen Duo 10/400
4. Geowłóknina filtracyjno-separacyjna NEXLER NexGreen Geo 110
5. Termoizolacja - płyty XPS
6. Papa zgrzewalna podkładowa **NEXLER PARKING+**
7. Papa zgrzewalna podkładowa NEXLER PREMIUM PYE PV200 S30 FF
8. Grunt bitumiczny NEXLER BITFLEX Primer lub NEXLER Penetrator G7
9. Podłoże betonowe wykonane ze spadkiem min. 2%