



NEXLER Plan PYE G200 S30 SP

Papa asfaltowa samoprzylepna podkładowa

DANE TECHNICZNE

Rodzaj osnowy	tkanina szklana
Powłoka na stronie wierzchniej	folia
Giętkość w niskiej temperaturze	$\leq -20^{\circ}\text{C}$
Szerokość	$\geq 0,99$ m
Prostoliniowość	≤ 20 mm na 10 m długości rolki
Grubość	$(3,0 \pm 0,2)$ mm
Odporność na działanie ognia zewnętrznego* *dotyczy przebadanych układów warstw	$B_{\text{root}}(t_1)$
Reakcja na ogień	klasa E
Wodoszczelność: wodoszczelna przy ciśnieniu	≥ 2 kPa (metoda A) ≥ 10 kPa (metoda A) ≥ 200 kPa (metoda B)
Wytrzymałość na rozciąganie: - kierunek podłużny wydłużenie - kierunek poprzeczny wydłużenie	1500 ± 500 N/50 mm (12 ± 7)% 2900 ± 900 N/50 mm (12 ± 7)%
Odporność na przerastanie korzeni	NPD
Odporność na obciążenie statyczne	≥ 5 kg (metoda B)
Odporność na uderzenie	≥ 1000 mm (metoda A)
Wytrzymałość na rozdzieranie: - kierunek podłużny - kierunek poprzeczny	650 ± 350 N 650 ± 350 N
Wytrzymałość złącza: - ścinanie • kierunek podłużny • kierunek poprzeczny	1800 ± 700 N/50 mm 1500 ± 500 N/50 mm
Przenikanie pary wodnej	$2,0\text{E}+12$ m ² ·Pa·s/kg $\pm 25\%$
Współczynnik oporu dyfuzyjnego S_d	ok. 400 m
Trwałość: - po sztucznym starzeniu/degradacji, wodoszczelność - odporność na chemikalia - po ekspozycji na sztuczne starzenie, opór dyfuzyjny pary wodnej - wpływ chemikaliów	≥ 2 kPa (metoda A) zgodnie z załącznikiem normy EN 13969 $2,0\text{E}+12$ m ² ·Pa·s/kg $\pm 50\%$ zgodnie z załącznikiem A normy EN 13970
Dokument(y) odniesienia	EN 13707:2004+A2:2009 EN 13969:2004, EN 13969:2004/A1:2006 EN 13970:2004, EN 13970:2004/A1:2006

WŁAŚCIWOŚCI

- Podwójna modyfikacja SBS
- Doskonałe właściwości samoprzylepne
- Wytrzymała i odporna na przebicia
- Łatwa i wygodna w montażu obróbek dachowych
- Montowana metodą samoprzylepną i mechanicznie



16 LAT GWARANCJI



2xSBS



SAMOPRZYLEPNA

ZASTOSOWANIE

- Warstwa podkładowa w wielowarstwowych pokryciach dachów, tarasów i balkonów, na każdy typ podłoża
- Szczególnie polecana na warstwy termoizolacji z EPS
- Izolacja przeciwwilgociowa podziemnych części budynku
- Skuteczna warstwa paroizolacyjna
- Warstwa podkładowa na dachach balastowych i pod nawierzchnię jezdnią

NA DACHY,
FUNDAMENTY
I TARASY

PAROIZOLACJA

NA DACHY BALASTOWE
I POD NAWIERZCHNIĘ
JEZDNIĄ

OPAKOWANIA

Polska

- Długość rolki: 10 m
- Ilość na palecie:
20 rolek (200 m²)

Eksport

- Długość rolki: 10 m
- Ilość na palecie:
20 rolek (200 m²)

SPOSÓB STOSOWANIA

WARUNKI STOSOWANIA

Wykonywanie izolacji z zastosowaniem papy **NEXLER Plan PYE G200 S30 SP** powinno odbywać się według projektu technicznego, zgodnie z obowiązującymi przepisami budowlanymi i szczegółowymi wytycznymi do projektowania i wykonywania izolacji zawartymi w Systemach Izolacji NEXLER oraz w Karcie Technicznej.

Montaż papy powinien być przeprowadzony w temperaturze otoczenia powyżej +10°C i wymóg ten dotyczy pory dnia i nocy.

Nie należy prowadzić prac izolacyjnych podczas silnego wiatru i opadów atmosferycznych.

PRZYGOTOWANIE PODŁOŻA

Podłoże powinno spełniać następujące wymagania:

- podłoże suche (beton jest w stanie powietrzno-suchym, bez widocznych śladów wilgoci i zaciemnień spowodowanych wilgocią),
- podłoże czyste (powierzchnia betonu jest wolna od luźnych frakcji, pyłów, plam oleju, smarów i innych zanieczyszczeń),
- podłoże gładkie (lokalne nierówności i zagłębienia powierzchni betonu nie przekraczają ± 5 mm),
- podłoże równe (szczeliny między powierzchnią podłoża a łatą o długości 4 m, ułożoną na podłożu betonowym, nie przekraczają 10 mm).

Przed montażem papy **NEXLER Plan PYE G200 S30 SP** zaleca się zagruntować podłoże betonowe środkami asfaltowymi rozpuszczalnikowymi np. NEXLER Penetrator G7 lub preparatami asfaltowymi na bazie wody np. NEXLER BITFLEX Primer.

KONTROLA WYROBU

Produkt nie powinien wzbudzać zastrzeżeń. Rolka powinna być równo zwinięta, bez zagięć.

PRZYGOTOWANIE PRODUKTU

W razie konieczności wykonywania pokrycia w niskich temperaturach otoczenia, zaleca się przechowywanie rolek przed instalacją w pomieszczeniach ogrzewanych w temperaturze nie niższej niż +18°C przez 24 godziny.

APLIKACJA

Papę **NEXLER Plan PYE G200 S30 SP** należy mocować wykorzystując właściwości samoprzylepne do płyt EPS lub do innej termoizolacji, do zagruntowanego podłoża betonowego lub z blachy. Papę można dodatkowo mocować metodą mechaniczną. Aplikację na podłożu betonowym należy wykonać po całkowitym wyschnięciu (lub utwardzeniu) środka gruntującego. Ostateczne siły czepności do podłoża w tych przypadkach są uzyskiwane po zgrzaniu następnej warstwy papy na papę **NEXLER Plan PYE G200 S30 SP**.

Powierzchnie, na których będzie klejona papa muszą być suche. Po rozwinięciu rolki, należy ją dokładnie umieścić w miejscu dla niej przeznaczonym i w razie potrzeby odciąć odpowiedni odcinek papy. Następnie należy usuwać folię, zabezpieczającą spodnią stronę, pociągając ją jednocześnie z dwóch stron wstęgi i w tym samym czasie dociskać i wyrównać powierzchnię papy po usunięciu folii.

Papa **NEXLER Plan PYE G200 S30 SP** może być również mocowana mechanicznie razem z warstwą termoizolacji lub bez termoizolacji do podłoża betonowego, drewnianego lub z blachy. Wówczas papa jest mocowana łącznikami mechanicznymi na brzegu wstęgi, a następnie aktywowana termicznie na zakładach. Należy zachować zakład papy o szerokości min. 8 cm wzdłuż wstęgi papy i zakład o szerokości min. 12 cm na połączeniu prostopadłym do długości wstęgi papy. Siła czepności powierzchni samoprzylepnej jest optymalna przy temperaturach otoczenia powyżej 10°C. Przy zgrzewaniu kolejnej warstwy papy uzyskuje się najlepszy efekt samoprzylepności.

Podczas wykonywania obróbek pionowych i poziomych należy dodatkowo ogrzać powierzchnię spodnią papy, aby zwiększyć siłę klejenia. Na wywinięciach pionowych należy pokryć papą zgrzewalną wierzchniego krycia w jednym cyklu roboczym. Szczegóły dotyczące przygotowania podłoża i mocowania papy, opisano w Systemach Izolacji NEXLER.

KONTROLA WYKONANIA

Podczas odbioru należy sprawdzić:

- prawidłowość sklejenia zakładów,
- przyczepność papy do podłoża
- poprawność wykonania obróbek.

GWARANCJA

Producent NEXLER sp. z o.o. udziela bezpośrednio nabywcy papy **NEXLER Plan PYE G200 S30 SP**:

- gwarancji materiałowej na 16 lat.

Szczegóły udzielonej nabywcy gwarancji zawarto karcie gwarancyjnej.

NARZĘDZIA I CZYSZCZENIE NARZĘDZI

Opalarka lub zgrzewarka na gorące powietrze/mały palnik, rozwijacz do papy.

PRZECHOWYWANIE I TRANSPORT

Rolki papy **NEXLER Plan PYE G200 S30 SP** są zabezpieczone taśmami pakowymi przed rozwinięciem. Każda rolka posiada etykietę, na której znajdują się wymagane dane. Rolki są ustawione pionowo na drewnianych paletach przemysłowych i ofoliowane.

Zarówno podczas transportu, jak i składowania rolki papy muszą być chronione przed zawilgoceniem, zabezpieczone przed działaniem promieni słonecznych i ustawione w pozycji stojącej w jednej warstwie w sposób uniemożliwiający przemieszczanie się i uszkodzenie.

Rolki papy należy magazynować na równym podłożu i w odległości min. 120 cm od grzejników.

W czasie transportu należy przestrzegać przepisów bezpieczeństwa przewozowego.

UWAGI

Prace prowadzić zgodnie z warunkami technicznymi, instrukcją producenta, normami i przepisami BHP.

Przed przystąpieniem do przyklejania papy należy zwrócić uwagę, czy kolejna rozwijana rolka nie różni się odcieniem posypki. Posypka jest surowcem naturalnym i może różnić się odcieniem.

WAŻNE INFORMACJE

Przed użyciem zapoznać się ze szczegółowymi warunkami stosowania produktu.

Udzielamy gwarancji odnośnie jakości materiałów w ramach naszych warunków sprzedaży i dostawy.

Dla budowli o specjalnych wymaganiach, których nie obejmuje niniejsza instrukcja, udostępniamy naszym Klientom własną fachową służbę doradczą.

Producent nie ma wpływu na niewłaściwe użycie materiału, jego zastosowanie do innych celów lub w innych warunkach, niż wyżej opisane. Gwarancją objęta jest tylko jakość dostarczonego produktu. Prawidłowe, a co za tym idzie skuteczne stosowanie produktu, nie podlega naszej kontroli.

Producent, ani jego upoważniony przedstawiciel, nie może ponosić odpowiedzialności za straty poniesione wskutek nieprawidłowego użycia lub przechowywania produktu.

Pracownicy firmy upoważnieni są do przekazywania jedynie informacji technicznych zgodnych z niniejszą Kartą Techniczną. Informacje różniące się od informacji zawartych w niniejszej karcie, winny być potwierdzone w formie pisemnej.

W przypadku jakichkolwiek wątpliwości należy zasięgnąć porady producenta.

DANE KONTAKTOWE

NEXLER sp. z o.o.

Łużycka 6, 81-537 Gdynia, Polska

tel.: +48 58 712 94 44

www.nexler.com

e-mail: dt@nexler.com

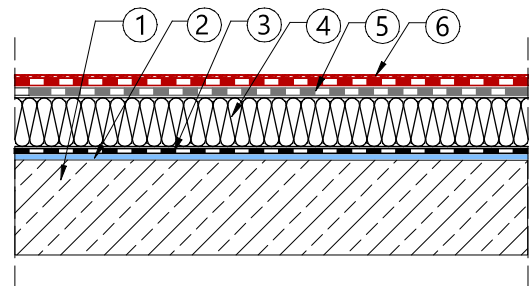
DATA WYDANIA

Niniejsza Karta Techniczna została wydana w dniu 12.03.2025 r.

Z chwilą wydania przez nas nowej Karty Technicznej, niniejsza traci swą ważność.

DETALE

Pokrycie na podłożu betonowym z termoizolacją



1. Podłoże betonowe wykonane ze spadkiem
2. Grunt bitumiczny NEXLER BITFLEX Primer
3. Paroizolacja NEXLER MEDIUM PYE G200 S40
4. Płyty EPS przyklejone klejem NEXLER Styropuk Dach
5. Papa samoprzylepna podkładowa **NEXLER Plan PYE G200 S30 SP**
6. Papa wierzchniego krycia NEXLER PPREMIUM PYE PV250 S53H