



NEXLER PREMIUM PYE PV200 S30 FF

Papa asfaltowa zgrzewalna podkładowa

DANE TECHNICZNE

Rodzaj osnowy	włóknina poliestrowa
Powłoka na stronie wierzchniej	folia
Giętkość w niskiej temperaturze	$\leq -20^{\circ}\text{C}$
Szerokość	$\geq 0,99$ m
Prostoliniowość	≤ 20 mm na 10 m długości rolki
Grubość	$(3,0 \pm 0,2)$ mm
Odporność na działanie ognia zewnętrznego* *dotyczy przebadanych układów warstw	$B_{\text{roof}}(t_1), B_{\text{roof}}(t_2)$
Reakcja na ogień	klasa E
Wodoszczelność: wodoszczelna przy ciśnieniu	10 kPa (metoda A) 60 kPa (metoda A)
Wytrzymałość na rozciąganie: - kierunek podłużny wydłużenie - kierunek poprzeczny wydłużenie	850 \pm 200 N/50 mm (45 \pm 15) % 600 \pm 200 N/50 mm (45 \pm 15) %
Odporność na przerastanie korzeni	NPD
Odporność na obciążenie statyczne	≥ 15 kg (metoda B)
Odporność na uderzenie	≥ 700 mm (metoda A)
Wytrzymałość na rozdzieranie: - kierunek podłużny - kierunek poprzeczny	300 \pm 100 N 300 \pm 100 N
Wytrzymałość złącza: - ścinanie • zakład podłużny • zakład poprzeczny	600 \pm 200 N/50 mm 800 \pm 200 N/50 mm
Stabilność wymiarów	$\leq 1\%$
Trwałość: - po sztucznym starzeniu/degradacji, wodoszczelność - odporność na chemikalia	≥ 60 kPa (metoda A) zgodnie z załącznikiem A normy EN 13969
Zgodność z normą	EN 13707:2004+A2:2009; EN 13969:2004; EN 13969:2004/A1:2006

WŁAŚCIWOŚCI

- Podwójna modyfikacja SBS
- Do stosowania w obniżonych temperaturach otoczenia
- Mocowana metodą zgrzewania i mechanicznie
- Posiada warstwę folii na wierzchniej stronie przyspieszającą łączenie z wierzchnią warstwą oraz ułatwiającą usuwanie z powierzchni zanieczyszczeń i wody



12 LAT GWARANCJI



2xSBS

ŁATWY I SZYBKI
W STOSOWANIU

ZASTOSOWANIE

- Warstwa podkładowa w wielowarstwowych pokryciach dachów, tarasów, balkonów, na każdy typ podłoża
- Izolacja przeciwwodna części podziemnych budynków, w tym do hydroizolacji pod płytą fundamentową oraz do hydroizolacji posadzek na gruncie

NA DACHY,
FUNDAMENTY
I TARASY

ZGRZEWANIE

MOCOWANIE
MECHANICZNE

OPAKOWANIA

Polska

- Długość rolki: 10 m
- Ilość na palecie:
20 rolek (200 m²)

Eksport

- Długość rolki: 10 m
- Ilość na palecie:
20 rolek (200 m²)

SPOSÓB STOSOWANIA

▪ WARUNKI STOSOWANIA

Wykonywanie izolacji z zastosowaniem papy **NEXLER PREMIUM PYE PV200 S30 FF** powinno odbywać się według projektu technicznego, zgodnie z obowiązującymi przepisami budowlanymi i szczegółowymi wytycznymi do projektowania i wykonywania izolacji zawartymi w Systemach Izolacji NEXLER oraz w Karcie Technicznej.

Montaż papy powinien być przeprowadzony w temperaturze otoczenia powyżej 0°C i wymóg ten dotyczy pory dnia i nocy. Nie należy prowadzić prac izolacyjnych podczas silnego wiatru i opadów atmosferycznych.

▪ PRZYGOTOWANIE PODŁOŻA

Podłoże powinno spełniać następujące wymagania:

- podłoże suche (beton jest w stanie powietrzno-suchym, bez widocznych śladów wilgoci i zaciemnień spowodowanych wilgocią),
- podłoże czyste (powierzchnia betonu jest wolna od luźnych frakcji, pyłów, plam oleju, smarów i innych zanieczyszczeń),
- podłoże gładkie (lokalne nierówności i zagłębienia powierzchni betonu nie przekraczają ± 5 mm),
- podłoże równe (szczeliny między powierzchnią podłoża a łatą odległości 4 m, ułożoną na podłożu betonowym, nie przekraczają 10 mm).

Przed zgrzewaniem papy **NEXLER PREMIUM PYE PV200 S30 FF** zaleca się zagruntować podłoże betonowe środkami asfaltowymi rozpuszczalnikowymi np. NEXLER Penetrator G7 lub preparatami asfaltowymi na bazie wody np. NEXLER BITFLEX Primer.

▪ KONTROLA WYROBU

Produkt nie powinien wzbudzać zastrzeżeń. Rolka powinna być równo zwinięta, bez zagięć.

▪ PRZYGOTOWANIE PRODUKTU

W razie konieczności wykonywania pokrycia w niskich temperaturach otoczenia, zaleca się przechowywanie rolek przed instalacją w pomieszczeniach ogrzewanych w temperaturze nie niższej niż +18°C przez 24 godziny.

▪ APLIKACJA

Papę **NEXLER PREMIUM PYE PV200 S30 FF** należy mocować metodą zgrzewania do zagruntowanego podłoża betonowego lub z blachy. Papa może być również montowana na płytach termoizolacyjnych.

Montaż papy należy przeprowadzić metodą zgrzewania lub mocowania mechanicznego. Aplikację należy wykonać po całkowitym wyschnięciu (lub utwardzeniu) środka gruntującego.

Wskutek podgrzania palnikiem zarówno podłoża, jak i spodniej strony papy, ochronna cienka folia z tworzywa sztucznego stapia się, asfalt ulega nadtopieniu i papa równomiernie rozwijana przykleja się do podłoża. Papa **NEXLER PREMIUM PYE PV200 S30 FF** może być

również mocowana mechanicznie razem z warstwą termoizolacji lub bez termoizolacji do podłoża betonowego, drewnianego lub z blachy. Wówczas papa jest mocowana łącznikami mechanicznymi na brzegu wstęgi, a następnie jest zgrzewana na zakładach. Należy zachować zakład papy o szerokości min. 8 cm wzdłuż wstęgi papy i zakład o szerokości min. 12 cm na połączeniu prostokątnym do długości wstęgi papy. Zalecany jest wypływ masy asfaltowej o szerokości ok. 0,5 cm na całej długości zgrzewanego zakładu.

▪ KONTROLA WYKONANIA

Podczas odbioru należy sprawdzić:

- prawidłowość zgrzania zakładów – wymagany jest ciągły wytop masy asfaltowej na zakładach,
- przyczepność papy do podłoża,
- poprawność wykonania obróbek.

GWARANCJA

Producent NEXLER sp. z o.o. udziela bezpośredniemu nabywcy **NEXLER PREMIUM PYE PV200 S30 FF**:

- gwarancji materiałowej 12 lat.

Szczegóły udzielonej nabywcy gwarancji zawarto w karcie gwarancyjnej.

NARZĘDZIA I CZYSZCZENIE NARZĘDZI

Palnik gazowy dekarcki, rozwijacz do papy.

PRZECHOWYWANIE I TRANSPORT

Rolki papy **NEXLER PREMIUM PYE PV200 S30 FF** są zabezpieczone taśmami pakowymi przed rozwinięciem.

Każda rolka posiada etykietę, na której znajdują się wymagane dane. Rolki są ustawione pionowo na drewnianych paletach przemysłowych i ofoliowane. Zarówno podczas transportu, jak i składowania rolki papy muszą być chronione przed zawilgoceniem, zabezpieczone przed działaniem promieni słonecznych i ustawione w pozycji stojącej w jednej warstwie w sposób uniemożliwiający przemieszczanie się i uszkodzenie. Rolki papy należy magazynować na równym podłożu i w odległości min. 120 cm od grzejników. W czasie transportu należy przestrzegać przepisów bezpieczeństwa przewozowego.

UWAGI

Prace prowadzić zgodnie z warunkami technicznymi, instrukcją producenta, normami i przepisami BHP.

Przed przystąpieniem do przyklejania papy wierzchniego krycia należy zwrócić uwagę, czy kolejna rozwijana rolka nie różni się odcieniem posypki. Posypka jest surowcem naturalnym i może różnić się odcieniem.

WAŻNE INFORMACJE

Przed użyciem zapoznać się ze szczegółowymi warunkami stosowania produktu.

Udzielamy gwarancji odnośnie jakości materiałów w ramach naszych warunków sprzedaży i dostawy.

Dla budowli o specjalnych wymaganiach, których nie obejmuje niniejsza instrukcja, udostępniamy naszym Klientom własną fachową służbę doradczą.

Producent nie ma wpływu na niewłaściwe użycie materiału, jego zastosowanie do innych celów lub w innych warunkach, niż wyżej opisane. Gwarancją objęta jest tylko jakość dostarczonego wyrobu. Prawidłowe, a co za tym idzie skuteczne stosowanie produktu, nie podlega naszej kontroli.

Producent, ani jego upoważniony przedstawiciel, nie może ponosić odpowiedzialności za straty poniesione wskutek nieprawidłowego użycia lub przechowywania produktu.

Pracownicy firmy upoważnieni są do przekazywania jedynie informacji technicznych zgodnych z niniejszą Kartą Techniczną. Informacje różniące się od informacji zawartych w niniejszej karcie, winny być potwierdzone w formie pisemnej.

W przypadku jakichkolwiek wątpliwości należy zasięgnąć porady producenta.

Z chwilą wydania przez nas nowej Karty Technicznej, niniejsza instrukcja traci swą ważność.

DANE KONTAKTOWE

NEXLER sp. z o.o.

Łużycka 6, 81-537 Gdynia, Polska

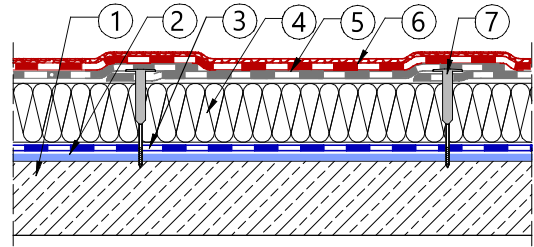
tel.: +48 58 712 94 44

www.nexler.com

e-mail: dt@nexler.com

DETALE

Pokrycie stropodachu o podłożu betonowym



1. Strop żelbetowy
2. Grunt bitumiczny NEXLER BITFLEX Primer
3. Paroizolacja NEXLER PREMIUM PYE PV200 S30 FF
4. Wełna mineralna
5. Papa podkładowa NEXLER PREMIUM PYE PV200 S30 FF
6. Papa wierzchniego krycia NEXLER PJ PYE PV250 S53H
7. Łącznik teleskopowy