



NEXLER ULTIMAX PYE G200 S25

Papa asfaltowa zgrzewalna podkładowa

DANE TECHNICZNE

Rodzaj osnowy	tkanina szklana
Rodzaj posypki	drobnoziarnista
Giętkość w niskiej temperaturze	$\leq -10^{\circ}\text{C}$
Szerokość	$\geq 0,99$ m
Prostoliniowość	≤ 20 mm na 10 m długości rolki
Grubość	$(2,5 \pm 0,2)$ mm
Odporność na działanie ognia zewnętrznego* *dotyczy przebadanych układów warstw	$B_{\text{roof}}(t_1), B_{\text{roof}}(t_2)$
Reakcja na ogień	klasa E
Wodoszczelność: wodoszczelna przy ciśnieniu	2 kPa (metoda A) 10 kPa (metoda A) 60 kPa (metoda B)
Wytrzymałość na rozciąganie: - kierunek podłużny wydłużenie - kierunek poprzeczny wydłużenie	1500 \pm 500 N/50 mm (8 \pm 4) % 2900 \pm 900 N/50 mm (8 \pm 4) %
Odporność na obciążenie statyczne	≥ 5 kg (metoda A) ≥ 5 kg (metoda B)
Odporność na uderzenie	≥ 1000 mm (metoda A)
Wytrzymałość na rozdzieranie: - kierunek podłużny - kierunek poprzeczny	650 \pm 350 N 600 \pm 350 N
Wytrzymałość złącza: - ścinanie • zakład podłużny • zakład poprzeczny	1800 \pm 700 N/50 mm 1500 \pm 500 N/50 mm
Przenikanie pary wodnej	1,85E+12 m ² ·Pa·s/kg \pm 25%
Współczynnik oporu dyfuzyjnego S _d	ok. 370 m
Trwałość: - po sztucznym starzeniu/degradacji, wodoszczelność - odporność na chemikalia - po ekspozycji na sztuczne starzenie, opór dyfuzyjny pary wodnej - wpływ chemikaliów	≥ 60 kPa (metoda B) zgodnie z załącznikiem A normy EN 13969 1,85E+12 m ² ·Pa·s/kg \pm 50% zgodnie z załącznikiem A normy EN 13970

Zgodność z normą

EN 13707:2004+A2:2009
EN 13969:2004,
EN 13969:2004/A1:2006
EN 13970:2004,
EN 13970:2004/A1:2006

WŁAŚCIWOŚCI

- Mocna i wytrzymała osnowa
- Modyfikowana SBS
- Posiada specjalną włókninę na wierzchniej stronie przyspieszającą łączenie z papą wierzchniego krycia oraz ułatwiające usuwanie z powierzchni zanieczyszczeń i wody



11 LAT GWARANCJI



MODYFIKOWANA SBS



ŁATWA W STOSOWANIU



ZAPEWNIENIE SZYBKIEGO USUWANIA WODY I ZANIECZYSZCZEŃ Z DACHU

ZASTOSOWANIE

- Warstwa podkładowa w wielowarstwowych pokryciach dachów, tarasów, balkonów, na każdy typ podłoża
- Izolacja przeciwwodna części podziemnych budynków, w tym do hydroizolacji pod płytą fundamentową oraz do hydroizolacji posadzek na gruncie
- Skuteczna warstwa paroizolacyjna



NA DACHY, FUNDAMENTY I TARASY



ZGRZEWANIE



MOCOWANIE MECHANICZNE



PAROIZOLACJA

OPAKOWANIA

Polska

- Długość rolki: 10 m
- Ilość na palecie: 24 rolki (240 m²)

Eksport

- Długość rolki: 10 m
- Ilość na palecie: 24 rolki (240 m²)

SPOSÓB STOSOWANIA

WARUNKI STOSOWANIA

Wykonywanie izolacji z zastosowaniem papy **NEXLER ULTIMAX PYE G200 S25** powinno odbywać się według projektu technicznego, zgodnie z obowiązującymi przepisami budowlanymi i szczegółowymi wytycznymi do projektowania i wykonywania izolacji zawartymi w Systemach Izolacji NEXLER oraz w Karcie Technicznej.

Montaż papy powinien być przeprowadzony w temperaturze otoczenia powyżej 0°C i wymóg ten dotyczy pory dnia i nocy. Nie należy prowadzić prac izolacyjnych podczas silnego wiatru i opadów atmosferycznych.

PRZYGOTOWANIE PODŁOŻA

Podłoże powinno spełniać następujące wymagania:

- podłoże suche (beton jest w stanie powietrzno-suchym, bez widocznych śladów wilgoci i zacieśnień spowodowanych wilgocią),
- podłoże czyste (powierzchnia betonu jest wolna od luźnych frakcji, pyłów, plam oleju, smarów i innych zanieczyszczeń),
- podłoże gładkie (lokalne nierówności i zagłębienia powierzchni betonu nie przekraczają ± 5 mm),
- podłoże równe (szczeliny między powierzchnią podłoża a łatą o długości 4 m, ułożoną na podłożu betonowym, nie przekraczają 10 mm).

Przed zgrzewaniem papy **NEXLER ULTIMAX PYE G200 S25** zaleca się zagruntować podłoże betonowe środkami asfaltowymi rozpuszczalnikowymi np. NEXLER Penetrator G7 lub preparatami asfaltowymi na bazie wody np. NEXLER BITFLEX Primer.

KONTROLA WYROBU

Produkt nie powinien wzbudzać zastrzeżeń. Rolka powinna być równo zwinięta, bez zagięć.

PRZYGOTOWANIE PRODUKTU

W razie konieczności wykonywania pokrycia w niskich temperaturach otoczenia, zaleca się przechowywanie rolek przed instalacją w pomieszczeniach ogrzewanych w temperaturze nie niższej niż +18°C przez 24 godziny.

APLIKACJA

Papę **NEXLER ULTIMAX PYE G200 S25** należy mocować metodą zgrzewania do zagruntowanego podłoża betonowego lub z blachy ocynkowanej. Papa może być również montowana na płytach termoizolacyjnych.

Montaż papy należy przeprowadzić metodą zgrzewania lub mocowania mechanicznego. Aplikację należy wykonać po całkowitym wyschnięciu (lub utwardzeniu) środka gruntującego.

Wskutek podgrzania palnikiem zarówno podłoża, jak i spodniej strony papy, ochronna cienka folia z tworzywa sztucznego stapia się, asfalt ulega nadtopieniu i papa równomiernie rozwijana przykleja się do podłoża. Papa **NEXLER ULTIMAX PYE G200 S25** może być również mocowana mechanicznie razem z warstwą termoizolacji lub bez termoizolacji do podłoża betonowego, drewnianego lub z blachy. Wówczas papa jest mocowana łącznikami mechanicznymi na brzegu wstęgi, a następnie jest zgrzewana na zakładach. Należy zachować zakład papy o szerokości min. 8 cm wzdłuż wstęgi papy i zakład o szerokości min. 12 cm na połączeniu prostym do długości wstęgi papy. Wymagany jest wyptyw masy asfaltowej o szerokości ok. 0,5 cm na całej długości zgrzewanego zakładu.

KONTROLA WYKONANIA

Podczas odbioru należy sprawdzić:

- prawidłowość zgrzania zakładów - wymagany jest ciągły wytop masy asfaltowej na zakładach,
- przyczepność papy do podłoża
- poprawność wykonania obróbek.

GWARANCJA

Producent NEXLER sp. z o.o. udziela bezpośrednio nabywcy papy **NEXLER ULTIMAX PYE G200 S25** gwarancji materiałowej 11 lat.

Szczegóły udzielonej nabywcy gwarancji zawarto w karcie gwarancyjnej.

NARZĘDZIA I CZYSZCZENIE NARZĘDZI

Palnik gazowy dekarski, rozwijacz do papy.

PRZECHOWYWANIE I TRANSPORT

Rolki papy **NEXLER ULTIMAX PYE G200 S25** są zabezpieczone taśmami pakowymi przed rozwinięciem. Każda rolka posiada etykietę, na której znajdują się wymagane dane. Rolki są ustawione pionowo na drewnianych paletach przemysłowych i ofoliowane.

Zarówno podczas transportu, jak i składowania rolki papy muszą być chronione przed zawilgoceniem, zabezpieczone przed działaniem promieni słonecznych i ustawione w pozycji stojącej w jednej warstwie w sposób uniemożliwiający przemieszczanie się i uszkodzenie.

Rolki papy należy magazynować na równym podłożu i w odległości min. 120 cm od grzejników.

W czasie transportu należy przestrzegać przepisów bezpieczeństwa przewozowego.

UWAGI

Prace prowadzić zgodnie z warunkami technicznymi, instrukcją producenta, normami i przepisami BHP.

Przed przystąpieniem do przyklejania papy wierzchniego krycia należy zwrócić uwagę, czy kolejna rozwijana rolka nie różni się odcieniem posypki. Posypka jest surowcem naturalnym i może różnić się odcieniem.

WAŻNE INFORMACJE

Przed użyciem zapoznać się ze szczegółowymi warunkami stosowania produktu.

Udzielamy gwarancji odnośnie jakości materiałów w ramach naszych warunków sprzedaży i dostawy.

Dla budowli o specjalnych wymaganiach, których nie obejmuje niniejsza instrukcja, udostępniamy naszym Klientom własną fachową służbę doradczą.

Producent nie ma wpływu na niewłaściwe użycie materiału, jego zastosowanie do innych celów lub w innych warunkach, niż wyżej opisane. Gwarancją objęta jest tylko jakość dostarczonego produktu. Prawidłowe, a co za tym idzie skuteczne stosowanie produktu, nie podlega naszej kontroli.

Producent, ani jego upoważniony przedstawiciel, nie może ponosić odpowiedzialności za straty poniesione wskutek nieprawidłowego użycia lub przechowywania produktu.

Pracownicy firmy upoważnieni są do przekazywania jedynie informacji technicznych zgodnych z niniejszą Kartą Techniczną. Informacje różniące się od informacji zawartych w niniejszej karcie, winny być potwierdzone w formie pisemnej.

W przypadku jakichkolwiek wątpliwości należy zasięgnąć porady producenta.

Z chwilą wydania przez nas nowej Karty Technicznej, niniejsza instrukcja traci swą ważność.

DANE KONTAKTOWE

NEXLER sp. z o.o.

Łużycka 6, 81-537 Gdynia, Polska

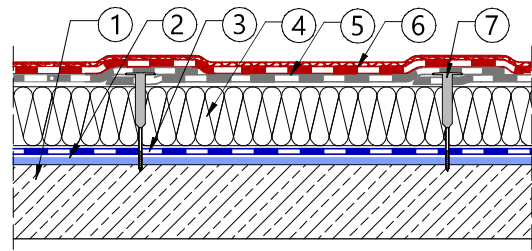
tel.: +48 58 712 94 44

www.nexler.com

e-mail: dt@nexler.com

DETALE

Pokrycie stropodachu o podłożu betonowym



1. Strop żelbetowy
2. Grunt bitumiczny NEXLER BITFLEX Primer
3. Paroizolacja NEXLER Ultimax PYE G200 S25
4. Wełna mineralna
5. Papa podkładowa NEXLER Ultimax PYE G200 S25
6. Papa wierzchniego krycia NEXLER PJ PYE PV250 S53H
7. Łącznik teleskopowy