

# NEXLER Fundament

## Papa asfaltowa do izolacji poziomej

### DANE TECHNICZNE

<b>Rodzaj osnowy:</b>	welon szklany
<b>Wykończenie górnej powierzchni:</b>	posypka droбноziarnista
<b>Wykończenie dolnej powierzchni:</b>	folia
<b>Rodzaj asfaltu:</b>	oksydowany
<b>Wady widoczne:</b>	brak wad widocznych
<b>Grubość:</b>	2,0 ± 0,2 mm
<b>Reakcja na ogień:</b>	klasa E
<b>Wodoszczelność</b> - wodoszczelna przy ciśnieniu:	2 kPa (metoda A)
<b>Wytrzymałość na rozciąganie:</b> - kierunek podłużny: wydłużenie:	500 ± 200 N/50 mm (4,0 ± 2,0) %
- kierunek poprzeczny: wydłużenie:	300 ± 150 N/50 mm (4,0 ± 2,0) %
<b>Wytrzymałość na rozdzieranie:</b> - kierunek podłużny: - kierunek poprzeczny:	100 ± 60 N 100 ± 60 N
<b>Wytrzymałość złącza:</b> • ścinanie: - zakład podłużny: - zakład poprzeczny:	300 ± 150 N/50 mm 500 ± 200 N/50 mm
<b>Trwałość:</b> • wodoszczelna przy ciśnieniu 2 kPa: - po sztucznym starzeniu - po działaniu chemikaliów (zg. z załącznikiem A normy)	
<b>Giętkość w niskiej temperaturze:</b>	≤ 0°C
<b>Substancje niebezpieczne:</b> Patrz Informacja o substancjach zawartych w wyrobie. Nie zawiera azbestu ani składników smoły węglowej.	
<b>Zgodność z normą:</b>	EN 14967:2006 EN 13969:2004 oraz EN 13969:2004/A1:2006

### WŁAŚCIWOŚCI

- Odporna na przebicie
- Odporna na podrywanie przez wiatr podczas montażu
- Zapewnia ciągłość z izolacją podposadzkową
- Zapewnia stabilność murowanych ścian
- Nie wymaga zgrzewania i używania klejów
- Zapewnia szybkość i łatwość montażu
- Umożliwia łączenie z pionową izolacją fundamentów



CIĄGŁOŚĆ Z IZOLACJĄ  
PODPOSAZDKOWĄ



SZEROKOŚĆ  
33 I 50 CM



SZCZELNA  
POD NACISKIEM

### ZASTOSOWANIE

- Pozioma izolacja przeciwwilgociowa budynków oraz części podziemnych (typ A)
- Szczególnie polecana jest do stosowania na fundamenty pod murowane ściany nośne i działowe



NA FUNDAMENTY

### OPAKOWANIA

- Rolki o szerokości 50 cm i 33 cm - długości rolki 10 m
- Ilość na palecie:
  - rolki 33 cm - 72 rolki
  - rolki 50 cm - 48 rolek

## SPOSÓB STOSOWANIA

### ■ WARUNKI STOSOWANIA

Wykonywanie izolacji z zastosowaniem papy **NEXLER Fundament** powinno odbywać się według projektu technicznego, zgodnie z obowiązującymi przepisami budowlanymi i szczegółowymi wytycznymi do projektowania i wykonywania izolacji zawartymi w Systemach Izolacji NEXLER oraz w Karcie Technicznej.

Papę można instalować w temperaturach otoczenia powyżej +5°C. Wymóg temperatury dotyczy pory dnia i nocy.

### ■ PRZYGOTOWANIE PODŁOŻA

Podłoże betonowe powinno być równe, wytrzymałe mechanicznie, bez zastoin wody, wolne od zanieczyszczeń, luźnych powłok i elementów (np. gruzu) oraz tłustych plam. Podłoże można zagruntować np. NEXLER BITFLEX Primer.

### ■ PRZYGOTOWANIE PRODUKTU

Produkt jest gotowy do użycia. W obniżonych temperaturach otoczenia tj. poniżej +10°C, papa **NEXLER Fundament** powinna być przed użyciem przechowywana przez minimum 24 godz. w temperaturach nie niższych niż +18°C.

### ■ APLIKACJA

Papę **NEXLER Fundament** należy układać luźno na podłożu betonowym. Należy zachować zakład papy o szerokości min. 8 cm.

### ■ KONTROLA WYKONANIA

Przed przystąpieniem do kolejnych robót należy zwrócić uwagę aby papa była ułożona równo, musi być zapewniony odpowiedni zakład o szerokości min. 8 cm.

## PRZECHOWYWANIE I TRANSPORT

Rolki papy **NEXLER Fundament** są przed rozwinięciem zabezpieczone taśmami pakowymi. Każda rolka posiada etykietę, na której znajdują się wymagane dane. Rolki są ustawione pionowo na drewnianych paletach przemysłowych i ofoliowane.

Zarówno podczas transportu, jak i składowania rolki papy muszą być chronione przed zawilgoceniem, zabezpieczone przed działaniem promieni słonecznych i ustawione w pozycji stojącej w jednej warstwie w sposób uniemożliwiający przemieszczanie się i uszkodzenie. Rolki papy należy magazynować na równym podłożu i w odległości min. 120 cm od grzejników.

W czasie transportu należy przestrzegać przepisów bezpieczeństwa przewozowego.

## GWARANCJA

Producent IZOHAN sp. z o.o. udziela bezpośredniemu nabywcy papy **NEXLER Fundament**:

- gwarancji materiałowej specjalnej na 5 lat, w przypadku zastosowania do gruntowania podłoża środków gruntujących produkcji IZOHAN Sp. z o.o.

lub

- gwarancji materiałowej standardowej na 3 lata.

Warunkiem skorzystania z uprawnień wynikających z udzielonej gwarancji jest m.in. zastosowanie papy zgodnie z obowiązującymi przepisami budowlanymi, Kartą Techniczną oraz zgodnie z przeznaczeniem, określonym rozwiązaniami zawartymi w Systemach Izolacji NEXLER.

## UWAGI

Prace prowadzić zgodnie z warunkami technicznymi, instrukcją producenta, normami i przepisami BHP.

Pozostałą zawartość produktu i pojemnik przekazać do firm posiadających odpowiednie uprawnienia. .

## WAŻNE INFORMACJE

Przed użyciem zapoznać się ze szczegółowymi warunkami stosowania produktu.

Udzielamy gwarancji odnośnie jakości materiałów w ramach naszych warunków sprzedaży i dostawy.

Dla budowli o specjalnych wymaganiach, których nie obejmuje niniejsza instrukcja, udostępniamy naszym Klientom własną fachową służbę doradczą.

Producent nie ma wpływu na niewłaściwe użycie materiału, jego zastosowanie do innych celów lub w innych warunkach, niż wyżej opisane. Gwarancją objęta jest tylko jakość dostarczonego wyrobu. Prawidłowe, a co za tym idzie skuteczne stosowanie preparatu, nie podlega naszej kontroli.

Producent, ani jego upoważniony przedstawiciel, nie może ponosić odpowiedzialności za straty poniesione wskutek nieprawidłowego użycia lub przechowywania produktu.

Pracownicy firmy upoważnieni są do przekazywania jedynie informacji technicznych zgodnych z niniejszą kartą techniczną. Informacje różniące się od informacji zawartych w niniejszej karcie, winny być potwierdzone w formie pisemnej.

W przypadku jakichkolwiek wątpliwości należy zasięgnąć porady producenta.

Z chwilą wydania przez nas nowej karty technicznej, niniejsza instrukcja traci swą ważność.

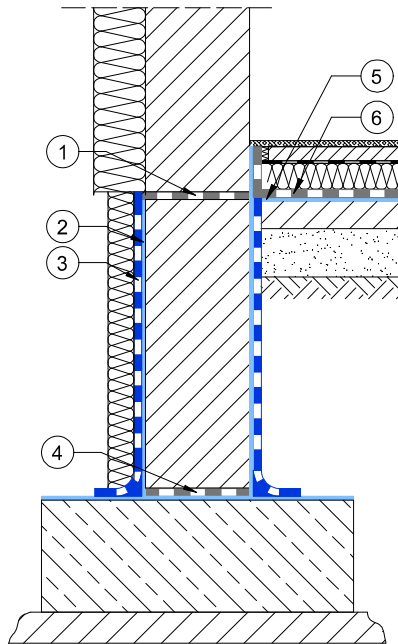
### ■ NAZWA I NUMER NOTYFIKOWANEJ JEDNOSTKI CERTYFIKUJĄCEJ:

Polskie Centrum Badań i Certyfikacji S.A.

jednostka notyfikowana nr 1434

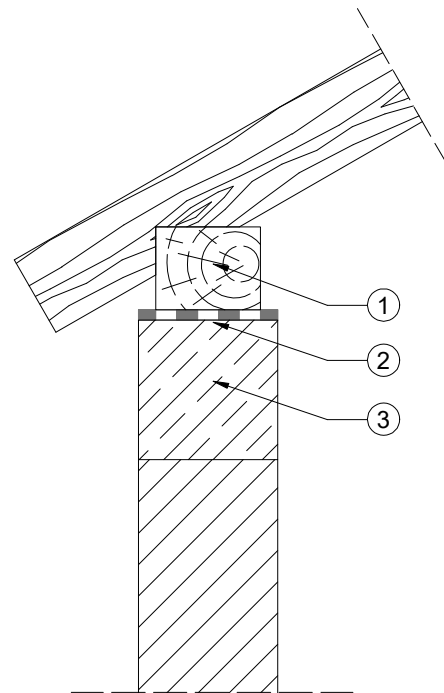
**DETALE**

**Detal hydroizolacji fundamentów  
- hydroizolacja przeciwwilgociowa**



1. Hydroizolacja przeciwwilgociowa - **NEXLER Fundament**
2. Warstwa gruntująca rozcieńczony BITFLEX Primer wodą 1:1
3. Izolacja przeciwwilgociowa NEXLER BITFLEX 1KP
4. Hydroizolacja przeciwwilgociowa - **NEXLER Fundament**
5. Warstwa gruntująca rozcieńczony BITFLEX Primer wodą 1:1
6. Hydroizolacja posadzki na gruncie z papy zgrzewalnej

**Warstwa separacyjna pomiędzy ścianą kolankową a murłatą**



1. Murłata
2. Warstwa separacyjna - **NEXLER Fundament**
3. Wieniec ściany kolankowej