



NEXLER BITFLEX

Emulsja Anionowa

Bitumiczno - lateksowa emulsja anionowa

Innowacyjna technologia,
wyprodukowana na bazie drobnocząsteczkowej emulsji anionowej

DANE TECHNICZNE

Skład	wodna emulsja asfaltów, kauczuków i dodatków uszlachetniających
Gęstość	1,01 g/cm ³
Czas schnięcia	ok. 5 h
Odporność na deszcz	ok. 2 h
Zасыpywanie wykopu	po 2 - 3 dobach, nie później niż po 3 miesiącach
Zdolność rozcieńczania emulsji wodą	nie mniej niż 300% (V/V)
Zawartość nie zemulgowanego asfaltu	nie więcej niż 1,2% (m/m)
Splywność powłoki z papy w pozycji pionowej w temperaturze 75 °C w czasie 5 h	nie spływa
Prześlakliwość powłoki przy działaniu słupa wody w wysokości 500 mm w czasie 24 h	niedopuszczalna
Zużycie: - gruntowanie	ok. 0,3 kg/m ² na warstwę ok. 0,15 kg/m ²
Temperatura stosowania	od +5°C do +30°C
Dokument(y) odniesienia	PN-B-24002:1997; PN-B-24002:1997/Ap1:2001

WŁAŚCIWOŚCI

- Gotowa do użycia
- Łatwa i szybka w stosowaniu
- Bardzo wydajna
- Posiada bardzo dobrą przyczepność do podłoża mineralnych
- Posiada podwyższoną odporność na promieniowanie UV
- Przyjazna dla środowiska, bez rozpuszczalników i bez substancji toksycznych
- Bezpieczna w kontakcie ze styropianem
- Odporna na substancje naturalnie występujące w gruncie
- Zapewnia głęboką penetrację podłoża



TECHNOLOGIA
DROBNOCZĄSTECZKOWA



BARDZO WYDAJNA



NIE ZAWIERA
ROZPUSZCZALNIKÓW

ZASTOSOWANIE

- Do zabezpieczenia antykorozyjnego i przeciwwilgociowego betonowych i żelbetonowych elementów prefabrykowanych, takich jak ściany oporowe, kręgi betonowe, belki podwalinowe, studnie kablowe, przepusty drogowe itp.
- Do gruntowania podłoża mineralnych (również o zmniejszonej nasiąkliwości) pod właściwą izolację bitumiczną
- Do izolacji przeciwwilgociowej podziemnych i przyziemnych części budowli



NA ZEWNĄTRZ



PION I POZIOM



URZĄDZENIE
NATRYSKOWE



PĘDZEL

OPAKOWANIA

Polska

- Bag in box: 1000 kg

Eksport

- Bag in box: 1000 kg

SPOSÓB STOSOWANIA

■ WARUNKI STOSOWANIA

Temperatura podłoża i powietrza podczas prowadzonych prac powinna wynosić od +5°C do +30°C.

Nie należy prowadzić prac podczas opadów atmosferycznych i silnego nasłonecznienia.

■ PRZYGOTOWANIE PODŁOŻA

Przed nałożeniem **BITFLEX Emulsja Anionowa** należy odpowiednio przygotować powierzchnię. Podłoże przeznaczone do nakładania produktu musi być ciągłe, związane, wysezonowane i nośne. W przypadku zanieczyszczenia podłoża środkami ropopochodnymi należy je skutecznie usunąć. Powierzchnię należy oczyścić mechanicznie, usunąć pyły i naloty, wszelkie luźne fragmenty i warstwy, ostre wystające krawędzie i zanieczyszczenia pogarszające przyczepność. W przypadku występowania ubytków w podłożu (raków, gniazd żwirowych i innych nierówności) należy je naprawić, wypełnić i wyrównać. Do naprawy ubytków należy zastosować odpowiednią zaprawę wyrównawczą. **BITFLEX Emulsja Anionowa** można stosować na suchym lub lekko wilgotnym podłożu. Wilgotne podłoże wydłuża czas wiązania.

Krawędzie i narożniki: Wszelkie kąty proste zewnętrzne należy szlifować (zukosować), zaś wewnętrzne odpowiednio zaokrąglić wykonując fasety. Na podłożach mineralnych można wykonać fasetę z zaprawy mineralnej, np. NEXLER RENOBUD R 103 (promień 4-5 cm) lub masy PMBC (KMB), np. NEXLER BITFLEX 1KP (promień 2 cm). Na podłożach bitumicznych fasetę należy wykonać z masy PMBC (KMB). Do tworzenia faset najlepiej nadaje się kielnia w kształcie „kociego języczka”.

■ KONTROLA WYROBU

Przed użyciem należy sprawdzić datę produkcji na opakowaniu. Nie należy wbudowywać produktu po okresie przydatności. Produkt po otwarciu opakowania nie powinien budzić zastrzeżeń (np. zawierać grudek, włókien, odbarwień). Produkt po wymieszaniu powinien być jednorodny, pozbawiony grudek oraz zbryleń. Nie należy stosować produktu noszącego ślady przemrożenia. Prawidłowa konsystencja produktu nie jest sucha lub gumowa. Odpowiednio wymieszany i nałożony produkt nie tworzy warstwy na powierzchni, a wnika w podłoże.

■ PRZYGOTOWANIE PRODUKTU

Gruntowanie: Przed użyciem **BITFLEX Emulsja Anionowa** należy rozcieńczyć wodą w proporcji od 1 : 1 (emulsja : woda) do 1 : 3. (w zależności od nasiąkliwości podłoża).

Izolacja przeciwwilgociowa: **BITFLEX Emulsja Anionowa** jest produktem gotowym do użycia. Przed użyciem dokładnie wymieszać, a podczas aplikacji mieszanie powtarzać co jakiś czas.

■ APLIKACJA

Gruntowanie: Rozcieńczony produkt nakładać za pomocą pędzla lub szczotki dekarskiej wcierając w przygotowane podłoże.

Izolacja przeciwwilgociowa: Produkt **BITFLEX Emulsja Anionowa** można aplikować za pomocą pędzla, szczotki dekarskiej, wałka, urządzenia natryskowego. **BITFLEX Emulsja Anionowa** zaleca się nakładać w dwóch aplikacjach roboczych. Każda operacja powinna odbywać się po wyschnięciu poprzedniej warstwy. Powierzchnia robocza wykonanej powłoki musi się kończyć i zaczynać poza krawędzią wkłęsłą lub wypukłą, minimum 30 cm od krawędzi.

Wykop można zasypać po całkowitym wyschnięciu powłoki. W celu zabezpieczenia powłoki izolacyjnej przed uszkodzeniami mechanicznymi (np. podczas zasypywania wykopu) zaleca się ją osłonić np. geowłókniną, folią HDPE lub twardymi płytami polistyrenowymi.

■ KONTROLA WYKONANIA

W stanie świeżym sprawdzać na bieżąco zużycie materiału na jednostkową i/lub wydzieloną powierzchnię.

Prawidłowo zagruntowana powierzchnia po wyschnięciu powinna mieć jednolitą barwę, bez smug i przebarwień.

Prawidłowo wykonana hydroizolacja po wyschnięciu powinna stanowić jednolitą, czystą powłokę, bez złuszczeń i innych wad, masa powinna ściśle przylegać do zagruntowanego podłoża.

NARZĘDZIA I CZYSZCZENIE NARZĘDZI

Mieszadło wolnoobrotowe, pędzel, szczotka dekaraska.

Do aplikacji natryskowej używać pomp np. typu WAGNER HC 970, Inotec InoBeam M8.

Narzędzia, w czasie prac i po ich zakończeniu, myć wodą i wycierać do sucha.

W przypadku zaschnięcia masy, czyścić z użyciem rozpuszczalników organicznych lub mechanicznie. Urządzenie natryskowe czyścić natychmiast po zakończeniu prac, zgodnie z zaleceniami producenta urządzenia

PRZECHOWYWANIE I TRANSPORT

Okres przydatności wyrobu wynosi 12 miesięcy od daty produkcji podanej na opakowaniu. Przechowywać w suchych i chłodnych pomieszczeniach, w temperaturze powyżej +5°C, w szczelnie zamkniętych, oryginalnych opakowaniach. Produkt musi być chroniony przed nagrzewaniem się i bezpośrednim oddziaływaniem promieni słonecznych.

UWAGI

Prace prowadzić zgodnie z warunkami technicznymi, instrukcją producenta, normami i przepisami BHP.

Informacje o postępowaniu w przypadku wystąpienia objawów chorobowych, alergicznych lub podrażnienia skóry i oczu znajdują się w Karcie Charakterystyki produktu (www.nexler.com).

Pozostałą zawartość produktu i pojemnik przekazać do firm posiadających odpowiednie uprawnienia.

ZALECENIA OGÓLNE

Dane techniczne i informacje o sposobie stosowania podane są dla temperatury $23^{\circ}\text{C} \pm 2^{\circ}\text{C}$ i wilgotności względnej powietrza 55%. W innych warunkach czas wiązania (schnięcia) może ulec znaczącej zmianie.

Podane w niniejszej karcie zużycie produktu zależy od przygotowania podłoża.

Nie należy stosować do materiałów smołowych.

Przy aplikacji natryskowej zużycie materiału zależne jest także od warunków wiatrowych i możliwości rozpylania masy wokół izolowanego elementu.

INFORMACJE O BEZPIECZEŃSTWIE

Może powodować reakcję alergiczną skóry. Działa drażniąco na oczy. Działa szkodliwie na organizmy wodne, powodując długotrwałe skutki. W razie konieczności zasięgnięcia porady lekarza należy pokazać pojemnik lub etykietę. Chronić przed dziećmi. Dokładnie umyć ręce i dotknięte części ciała po użyciu. Stosować rękawice ochronne/odzież ochronną/ochronę oczu/ochronę twarzy. Zawartość/pojemnik usuwać do autoryzowanego punktu utylizacji odpadów lub zgodnie z poleceniami producenta.

WAŻNE INFORMACJE

Przed użyciem zapoznać się ze szczegółowymi warunkami stosowania produktu.

Udzielamy gwarancji odnośnie jakości materiałów w ramach naszych warunków sprzedaży i dostawy. Dla budowli o specjalnych wymaganiach, których nie obejmuje niniejsza instrukcja, udostępniamy naszym Klientom własną fachową służbę doradczą.

Producent nie ma wpływu na niewłaściwe użycie materiału, jego zastosowanie do innych celów lub w innych warunkach, niż wyżej opisane. Gwarancją objęta jest tylko jakość dostarczonego wyrobu. Prawidłowe, a co za tym idzie skuteczne stosowanie produktu, nie podlega naszej kontroli.

Producent, ani jego upoważniony przedstawiciel, nie może ponosić odpowiedzialności za straty poniesione wskutek nieprawidłowego użycia lub przechowywania produktu.

Pracownicy firmy upoważnieni są do przekazywania jedynie informacji technicznych zgodnych z niniejszą Kartą Techniczną. Informacje różniące się od informacji zawartych w niniejszej karcie, winny być potwierdzone w formie pisemnej.

W przypadku jakichkolwiek wątpliwości należy zasięgnąć porady producenta.

DANE KONTAKTOWE

NEXLER sp. z o.o.

Łużycka 6, 81-537 Gdynia, Polska

tel.: +48 58 712 94 44

www.nexler.com

e-mail: dt@nexler.com

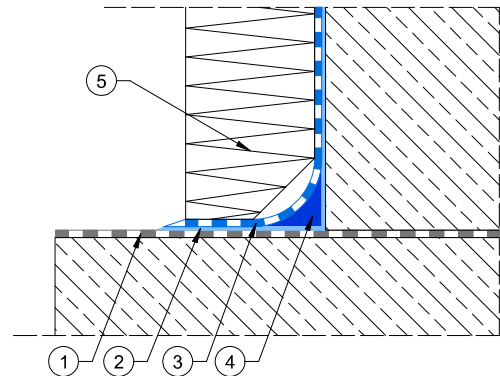
DATA WYDANIA

Niniejsza Karta Techniczna została wydana w dniu 20.01.2025 r.

Z chwilą wydania przez nas nowej Karty Technicznej, niniejsza traci swą ważność.

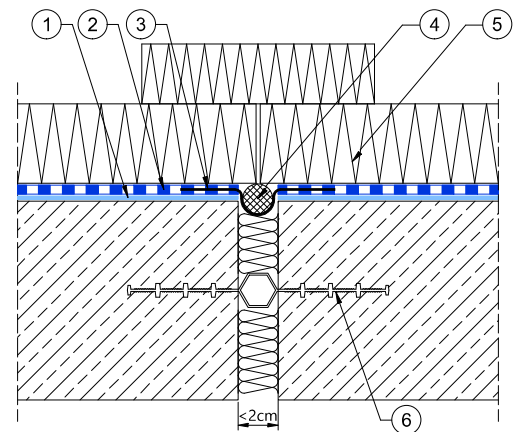
DETALE

Detal połączenie ławy i ściany fundamentowej - izolacja przeciwwilgociowa



1. Izolacja pozioma z papy
2. Warstwa gruntująca NEXLER BITFLEX Emulsja Anionowa
3. Izolacja przeciwwilgociowa NEXLER BITFLEX Emulsja Anionowa
4. Faseta z masy NEXLER BITFLEX 1KP o promieniu 2 cm
5. Płyty polistyrenowe EPS lub XPS, klejone na NEXLER BITFLEX 1KP

Detal dylatacji - izolacja przeciwwilgociowa



1. Warstwa gruntująca NEXLER BITFLEX Emulsja Anionowa
2. Izolacja przeciwwilgociowa NEXLER BITFLEX Emulsja Anionowa
3. NEXLER Taśma Uszczelniająca
4. NEXLER Sznur Dylatacyjny
5. Płyty polistyrenowe EPS lub XPS, klejone na NEXLER BITFLEX 1KP
6. Wkładka uszczelniająca