

# Wypróbuj Sam! opakowania 1000 kg/l

**nexler**  
**BITFLEX** | nowa generacja hydroizolacji

## ***Paletopojemnik***

- opakowanie wielokrotnego użytku
- podwyższona ochrona nawet w trudnych i niekorzystnych warunkach

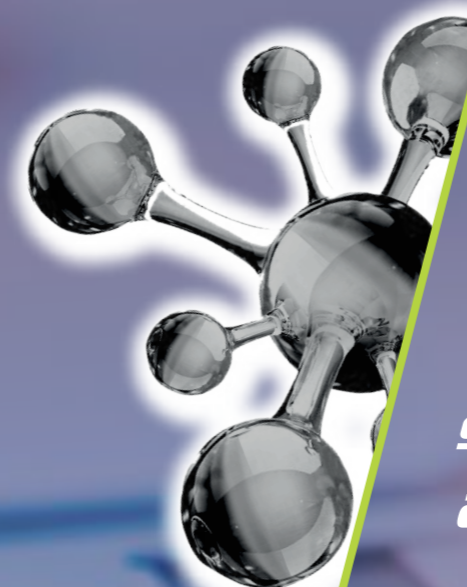


## ***Bag in box***

- łatwa utylizacja poprzez oddzielenie worka foliowego od pudełka tekturowego



Izohan sp. z o.o.  
ul. Łużycka 2,  
81-963 Gdynia  
[www.izohan.eu](http://www.izohan.eu)



***innovacyjna  
technologia produkcji***

***100% szczelności  
i bezpieczeństwa***

***szybsza i łatwiejsza  
aplikacja***

***bez rozpuszczalników  
i substancji toksycznych***



**IZOHAN**

**nexler**

**izomat**

**IZOLEX**

**IZOHAN**

**nexler**

**izomat**

**IZOLEX**



## Nexler BITFLEX to nowa generacja hydroizolacji!

Innowacyjna technologia emulsji drobnocząsteczkowej, na bazie której powstały produkty z linii Nexler BITFLEX, zapewniają wyjątkowe właściwości aplikacyjne oraz najwyższej klasy parametry techniczne.

Emulsja drobnocząsteczkowa powstaje w wyniku połączenia wysokiej jakości surowców w ściśle określonych warunkach. Rozmiar pojedynczych cząstek jest kilkadziesiąt razy mniejszy niż w tradycyjnych wyrobach bitumicznych dostępnych na rynku.

Mniejszy rozmiar cząstek to:

- ▶ głębsza penetracja podłoża
- ▶ lepsze uszczelnienie
- ▶ większa przyczepność powłoki izolacyjnej



### BITFLEX PRIMER

Szybkoschnący grunt bitumiczno-anionowy

- ▶ Grunt pod izolację z mas bitumicznych, pap zgrzewalnych i samoprzylepnych
- ▶ Umożliwia zgrzewanie papy już nawet po 30 min
- ▶ Stosowany również do podłoża o zmniejszonej nasiąkliwości
- ▶ Może być stosowany na suche i wilgotne podłoża
- ▶ Bezzapachowy i bezpieczny w kontakcie ze styropianem

Zużycie: ok. 0,2 kg/m<sup>2</sup>

Czas schnięcia: ok. 2 godziny

Dostępne opakowania: 8, 22, 1000 kg



### BITFLEX EMULSJA ANIONOWA

Bitumiczno-lateksowa emulsja anionowa

- ▶ Tworzy izolację przeciwwilgociową w jednej operacji roboczej
- ▶ Aplikowana urządzeniem natryskowym, pędzlem lub wałkiem
- ▶ Posiada bardzo dobrą przyczepność do podłoża mineralnych
- ▶ Bardzo wydajna

Zużycie: ok. 0,3 kg/m<sup>2</sup>

Czas schnięcia: ok. 5 godzin

Dostępne opakowania: 1000 kg



### BITFLEX 1K

Masa hydroizolacyjna grubowarstwowa (KMB) modyfikowana polimerami

- ▶ Gotowy do użycia
- ▶ Tworzy powłokę odporną na wysokie ciśnienie wody
- ▶ Wysokoelastyczny
- ▶ Do nanoszenia grubowarstwowo, nawet do 5 mm w 1 warstwie
- ▶ Aplikowany urządzeniem natryskowym lub pacą

Zużycie: ok. 1,5 kg/m<sup>2</sup>/mm

Odporność na deszcz: po 6-8 godzinach

Zdolność mostkowania rys: CB2

Dostępne opakowania: 20, 1000 kg



### BITFLEX 1KP

Masa hydroizolacyjna grubowarstwowa (KMB) modyfikowana polimerami z wypełnieniem polistyrenowym

- ▶ Gotowy do użycia
- ▶ Bardzo wydajny
- ▶ Tworzy powłokę odporną na wysokie ciśnienie wody
- ▶ Łatwy i lekki w aplikacji
- ▶ Do klejenia płyt EPS i XPS

Zużycie: ok. 1,2 l/m<sup>2</sup>/mm

Odporność na deszcz: po 6-7 godzinach

Zdolność mostkowania rys: CB2

Dostępne opakowania: 30, 1000 l



### BITFLEX 2K

Dwuskładnikowa masa hydroizolacyjna grubowarstwowa (KMB) modyfikowana polimerami

- ▶ Szybkoschnący w całej grubości warstwy
- ▶ Odporny na wysokie ciśnienie wody
- ▶ Do nanoszenia grubowarstwowo, nawet do 5 mm w 1 warstwie
- ▶ Aplikowany urządzeniem natryskowym lub pacą
- ▶ Do klejenia płyt EPS i XPS

Zużycie: ok. 1,4 kg/m<sup>2</sup>/mm

Odporność na deszcz: po 3 godzinach

Zdolność mostkowania rys: CB2

Dostępne opakowania: 30 kg



### BITFLEX 2KP

Dwuskładnikowa masa hydroizolacyjna grubowarstwowa (KMB) modyfikowana polimerami z wypełnieniem polistyrenowym

- ▶ Szybkoschnący w całej grubości warstwy
- ▶ Odporny na wysokie ciśnienie wody
- ▶ Do nanoszenia grubowarstwowo, nawet do 5 mm w 1 warstwie
- ▶ Bardzo wydajny
- ▶ Do klejenia płyt EPS i XPS

Zużycie: ok. 1,2 l/m<sup>2</sup>/mm

Odporność na deszcz: po 3 godzinach

Zdolność mostkowania rys: CB2

Dostępne opakowania: 30 l



### BITFLEX QUICK SPRAY

Bitumiczno-lateksowa emulsja do stosowania z koagulantem

- ▶ Ekstremalnie szybki – uzyskuje natychmiastową odporność na deszcz
- ▶ Ekstremalnie elastyczny – do 1000 %
- ▶ Aplikowany bardzo wydajnym urządzeniem natryskowym
- ▶ Nietoksyczny, bezrozpuszczalnikowy, przyjazny dla środowiska

Zużycie: ok. 1,6 kg/m<sup>2</sup>/mm

Odporność na deszcz: natychmiastowa

Zdolność mostkowania rys: CB2

Dostępne opakowania: 30, 1000 kg

**nexler**  
**BITFLEX** | nowa generacja hydroizolacji

