



NEXLER BITFLEX Primer

Szybkoschnący grunt bitumiczno-anionowy

DANE TECHNICZNE

Skład:	wodna emulsja asfaltów, kauczuków i dodatków uszlachetniających
Zawartość wody w emulsji:	nie więcej niż 50%
Odstęp przed nakładaniem kolejnych warstw:	około 2 h
Zdolność rozcieńczania masą wodą:	nie mniej niż 300%
Zawartość niezemulgowanego asfaltu:	nie więcej niż 1,2%
Splywność powłoki w pozycji pionowej w temp. 75°C w czasie 5 h:	nie spływa
Przeiękliwość powłoki przy działaniu słupa wody wysokości 500 mm w czasie 24 h:	niedopuszczalna
Zużycie:	
- gruntowanie	ok. 0,2 kg/m ²
- hydroizolacja przeciwwilgociowa	ok. 0,5 kg/m ²
Dokumenty odniesienia:	PN-B-24002

WŁAŚCIWOŚCI

- Łatwy i szybki w stosowaniu
- Zwiększa przyczepność izolacji do podłoża
- Szybkoschnący, umożliwia zgrzewanie papy już nawet po 30 min
- Posiada bardzo dobrą przyczepność do podłoża mineralnych
- Może być stosowany na suche i wilgotne podłoża
- Nie zawiera rozpuszczalników i substancji toksycznych, przyjazny dla środowiska
- Bezzapachowy
- Bezpieczny w kontakcie ze styropianem
- Stworzony w oparciu o innowacyjną technologię emulsji asfaltowej drobnocząsteczkowej



TECHNOLOGIA DROBNOCZĄSTECZKOWA



BEZZAPACHOWY



NA SUCHĘ I WILGOTNE PODŁOŻA



NIE ZAWIERA ROZPUSZCZALNIKÓW

ZASTOSOWANIE

- Gruntowanie podłoża pod izolację z mas bitumicznych, pap zgrzewalnych i samoprzylepnych
- Gruntowanie podłoża o zmniejszonej nasiąkliwości, tzw. „betonów wodoszczelnych”
- Gruntowanie posadzek na gruncie w piwnicach i garażach
- Gruntowanie płyt OSB
- Zabezpieczanie elementów drewnianych zagłębionych w gruncie
- Wykonywanie izolacji przeciwwilgociowych podziemnych elementów budynków i budowli



DO FUNDAMENTÓW NA BALKONY, TARASY NA DACHY



PĘDZEL



SZCZOTKA DEKARSKA

OPAKOWANIA

- Opakowania: 8 kg, 22 kg
- Ilość opakowań na palecie:
 - 8 kg - 80 opakowań
 - 22 kg - 24 opakowania

SPOSÓB STOSOWANIA

■ WARUNKI STOSOWANIA

Temperatura podłoża i powietrza podczas prowadzonych prac powinna wynosić od +5°C do +30°C. Nie należy prowadzić prac podczas opadów atmosferycznych i silnego nasłonecznienia. Wyrób należy stosować w miejscach przewiewnych, z dala od ognia.

■ PRZYGOTOWANIE PODŁOŻA

Podłoże przeznaczone do gruntowania powinno być związane, wysezonowane, nośne. Podłoża należy oczyścić mechanicznie, usunąć pyły, wszelkie luźne warstwy, ostre, wystające krawędzie i zanieczyszczenia pogarszające przyczepność. W przypadku występowania ubytków w podłożu, raków, gniazd żwirowych i innych nierówności podłoże należy wyrównać i naprawić, ubytki wypełnić. Przegrody z elementów małowabarytowych powinny mieć równe lico, pełną spoinę. Podłoże, na którym będzie stosowany produkt, musi być ciągłe.

■ PRZYGOTOWANIE PRODUKTU

Gruntowanie podłoża:

Przed użyciem **BITFLEX Primer** należy rozcieńczyć go z wodą w proporcjach zależnie od rodzaju podłoża.

- Gruntowanie podłoża o normalnej nasiąkliwości:
1:1 (woda : **BITFLEX Primer**).
- Gruntowanie podłoża o obniżonej nasiąkliwości:
1:2 (woda : **BITFLEX Primer**).
- W przypadku pap samoprzylepnych podłoże zaleca się zagruntować preparatem **BITFLEX Primer** rozcieńczonym wodą w proporcji 1:2 (woda : **BITFLEX Primer**).

Produkt należy dokładnie wymieszać z wodą.

Wykonanie powłok przeciwwilgociowych:

Przed użyciem dokładnie wymieszać, a podczas aplikacji mieszać nie powtarzać co jakiś czas.

■ APLIKACJA

Gruntowanie podłoża:

Rozcieńczony wodą **BITFLEX Primer** aplikuje się za pomocą pędzla lub szczotki dekarskiej na odpowiednio przygotowaną powierzchnię.

Wykonanie powłok przeciwwilgociowych:

BITFLEX Primer zaleca się nakładać w trzech aplikacjach roboczych. Kolejną warstwę można nakładać po całkowitym przeschnięciu poprzedniej. Materiał nakładać ręcznie, za pomocą pędzla lub szczotki dekarskiej. Świeżo nałożoną warstwę podczas wiązania należy chronić przed: opadami atmosferycznymi i silnym nasłonecznieniem. Po całkowitym związaniu, powłokę hydroizolacji należy zabezpieczyć folią PE, EPDM lub włókniną przed uszkodzeniami mechanicznymi związanymi z zasypywaniem wykopu. Folie kubełkowe nie powinny być stosowane do ochrony mas bitumicznych z uwagi na to, iż kubełki pod wpływem nacisku gruntu mogą naciskać miejscowo na powłokę i ją uszkodzić. Wyjątkiem są folie profilowane ze zintegrowaną włókniną filtrującą.

■ KONTROLA WYKONANIA

W stanie świeżym sprawdzać na bieżąco zużycie materiału na jednostkową i/lub wydzieloną powierzchnię.

Prawidłowo zagruntowana powierzchnia po wyschnięciu powinna mieć jednolitą barwę, bez smug i przebarwień.

Prawidłowo wykonana hydroizolacja po wyschnięciu powinna stanowić jednolitą, czystą powłokę, bez złuszczeń i innych wad, masa powinna ściśle przylegać do zagrunowanego podłoża.

NARZĘDZIA I CZYSZCZENIE NARZĘDZI

Szczotka dekaraska lub pędzel.

Narzędzia w czasie i po zakończeniu prac myć wodą i wycierać do sucha. W przypadku zaschnięcia czyszczyć rozpuszczalnikami benzynowymi.

PRZECHOWYWANIE I TRANSPORT

Okres przydatności wyrobu wynosi 12 miesięcy od daty produkcji. Przechowywać w suchych i chłodnych pomieszczeniach w temp. powyżej +5°C, w szczelnie zamkniętych, oryginalnych opakowaniach.

UWAGI

Prace prowadzić zgodnie z warunkami technicznymi, instrukcją producenta, normami i przepisami BHP.

Informacje o postępowaniu, w przypadku wystąpienia objawów chorobowych, alergicznych lub podrażnienia skóry, oczu znajdują się w Karcie Charakterystyki produktu (www.izohan.eu).

Pozostałą zawartość produktu i pojemnik przekazać do firm posiadających odpowiednie uprawnienia.

Przed użyciem zapoznać się ze szczegółowymi warunkami stosowania produktu.

ZALECENIA OGÓLNE

Dane techniczne i informacje o sposobie stosowania podane są dla temperatury 23°C ± 2°C i wilgotności względnej powietrza 55%.

W innych warunkach czas wiązania (schnięcia) może ulec znaczącej zmianie. Podane w niniejszej karcie zużycie produktu zależy od przygotowania podłoża.

Nie należy stosować wyrobu wewnątrz pomieszczeń branży spożywczej i przeznaczonych na stały pobyt ludzi.

Nie stosować do materiałów smołowych.

INFORMACJE O BEZPIECZEŃSTWIE

Działa drażniąco na oczy. W razie konieczności zasięgnięcia porady lekarza należy pokazać pojemnik lub etykietę. Chronić przed dziećmi. Dokładnie umyć ręce i dotknięte części ciała po użyciu. Stosować ochronę oczu. W PRZYPADKU DOSTANIA SIĘ DO OCZU: Ostrożnie płukać wodą przez kilka minut. Wyjąć soczewki kontaktowe, jeżeli są i można je łatwo usunąć. Nadal płukać. W przypadku utrzymywania się działania drażniącego na oczy: Zasięgnąć porady/zgłosić się pod opiekę lekarza.

WAŻNE INFORMACJE

Udzielamy gwarancji odnośnie jakości naszych materiałów w ramach naszych warunków sprzedaży i dostawy. Dla budowli o specjalnych wymaganiach, których nie obejmuje niniejsza instrukcja, udostępniamy naszym Klientom własną fachową służbę doradczą.

Producent nie ma wpływu na niewłaściwe użycie materiału, jego zastosowanie do innych celów lub w innych warunkach niż wyżej opisane. Gwarancją objęta jest tylko jakość dostarczonego wyrobu. Prawidłowe, a co za tym idzie skuteczne stosowanie preparatu, nie podlega naszej kontroli.

Producent, ani jego upoważniony przedstawiciel, nie może ponosić odpowiedzialności za straty poniesione wskutek nieprawidłowego użycia lub przechowywania produktu.

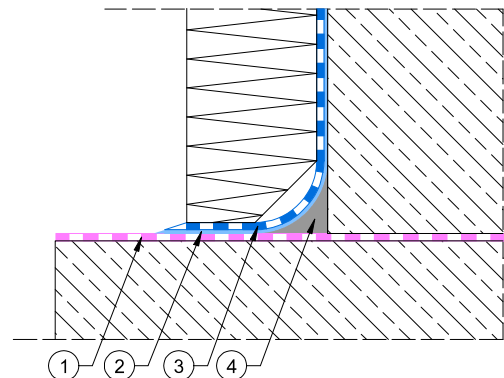
Pracownicy firmy upoważnieni są do przekazywania jedynie informacji technicznych zgodnych z niniejszą kartą techniczną. Informacje różniące się od tych zawartych w niniejszej karcie, powinny być potwierdzone w formie pisemnej.

W przypadku jakichkolwiek wątpliwości, należy zasięgnąć porady producenta.

Z chwilą wydania przez nas nowej karty technicznej, niniejsza instrukcja traci swą ważność.

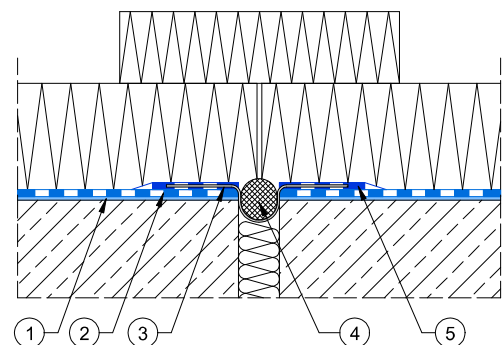
DETALE

Detal połączenie ławy i ściany fundamentowej - hydroizolacja przeciwwilgociowa



1. Izolacja pozioma np. IZOHAN EKO 1K
2. Warstwa gruntująca **BITFLEX Primer** rozcieńczony wodą 1:1
3. Izolacja przeciwwilgociowa **BITFLEX Primer**
4. Faseta z zaprawy NEXLER RENOBUD R 103 o promieniu 5 cm lub masy NEXLER BITFLEX 1KP o promieniu 2 cm

Detal dylatacji



1. Warstwa gruntująca **BITFLEX Primer** rozcieńczony wodą 1:1
2. Izolacja przeciwwilgociowa **BITFLEX Primer**
3. IZOHAN taśma uszczelniająca
4. IZOHAN sznur dylatacyjny
5. Masa uszczelniająca NEXLER BITFLEX 1KP