



NEXLER BITFLEX 2KP

Dwuskładnikowa masa hydroizolacyjna grubowarstwowa (KMB) modyfikowana polimerami z wypełnieniem poliestrowym

Innowacyjna technologia,
wyprodukowany na bazie drobnocząsteczkowej emulsji

DANE TECHNICZNE

Skład: - składnik płynny A:	wodna emulsja asfaltów, kauczuków i dodatków uszlachetniających, wypełnienie polistyrenowe
- składnik syпки B:	modyfikowane cementy
Proporcje mieszania:	1:2,83 (B:A)
Czas zużycia wymieszanych składników:	do 90 min
Czas między nanoszeniem poszczególnych warstw:	4 - 5 h
Pełne właściwości klejące:	po 3-7 dobach
Odporność na deszcz:	po 3 h
Gęstość objętościowa: - składnik A:	0,70 g/cm ³
- składnik B:	1,40 g/cm ³
Wodoszczelność:	klasa W2A
Zdolność do mostkowania rys:	klasa CB2
Odporność na ściskanie:	klasa C2B
Reakcja na ogień:	klasa E
Zасыpywanie wykopu:	po 2-3 dobach, nie później niż po 3 miesiącach
Trwałość wodoszczelności i reakcji na ogień:	spełnia
Wodoodporność:	spełnia
Elastyczność w niskiej temperaturze:	spełnia
Stabilność wymiarowa w wysokich temperaturach:	spełnia
Temperatura stosowania:	od + 5°C do + 30°C
Zużycie:	ok. 1,2 l/m ² /mm
- hydroizolacja przeciwwilgociowa grubość powłoki 3 mm:	ok. 3,6 l/m ²
- hydroizolacja przeciwwodna (woda zalegająca/napierająca woda opadowa) grubość powłoki 3 mm:	ok. 3,6 l/m ²
- hydroizolacja przeciwwodna (woda wywierająca ciśnienie) grubość powłoki 4 mm:	ok. 4,8 l/m ²
- szpachlowanie drapane:	1 - 2 l/m ²
- klejenie płyt EPS,WPS	1 - 1,5 l/m ²
Zgodność z normą:	PN-EN 15814

WŁAŚCIWOŚCI

- Szybkoschnąca, umożliwia szybkie wykonanie hydroizolacji
- W krótkim czasie odporny na deszcz
- Odporny na wysokie ciśnienie wody
- Do nanoszenia grubowarstwowo, nawet do 5 mm w 1 warstwie
- Przyjazny dla środowiska, bez rozpuszczalników i substancji toksycznych
- Bezpieczny w kontakcie ze styropianem
- Może być stosowany na podłożach suchych i wilgotnych
- Elastyczny, mostkujący rysy
- Posiada bardzo dobrą przyczepność
- Zachowuje elastyczność w niskich temperaturach
- Odporny na agresywne substancje naturalnie występujące w gruncie



TECHNOLOGIA DROBNOCZĄSTECZKOWA



BARDOZO WYDAJNY



NIE ZAWIERA ROZPUSZCZALNIKÓW



SZYBKOSCHNĄCY

ZASTOSOWANIE

- Do pionowej izolacji przeciwwodnej i przeciwwilgociowej ścian fundamentowych i ścian piwnic
- Do zabezpieczania części przyziemnych budynku
- Do zabezpieczania elementów budowli od strony wilgoci gruntowej
- Do przyklejania płyt polistyrenowych EPS i XPS
- Do hydroizolacji poziomych pod płytą fundamentową
- Do hydroizolacji międzywarstwowej na balkonach (pod jastrychem)



NA FUNDAMENTY



URZĄDZENIE NATRYSKOWE



PACA ZĘBATA

OPAKOWANIA

- Opakowania: 30 l
- Ilość na palecie:
- 30 l - 18 szt.

SPOSÓB STOSOWANIA

■ WARUNKI STOSOWANIA

Temperatura podłoża i powietrza podczas prowadzonych prac powinna wynosić od +5°C do +30°C. Nie należy prowadzić prac podczas opadów atmosferycznych i silnego nasłonecznienia.

■ PRZYGOTOWANIE PODŁOŻA

Przed nałożeniem **BITFLEX 2KP** należy odpowiednio przygotować powierzchnię. Podłoże przeznaczone do nakładania produktu powinno być ciągłe, związane, wysezonowane i nośne. W przypadku zanieczyszczenia podłoża środkami ropopochodnymi należy je skutecznie usunąć. Powierzchnię należy oczyścić mechanicznie, usunąć pyły i naloty, wszelkie luźne fragmenty i warstwy, ostre wystające krawędzie i zanieczyszczenia pogarszające przyczepność. W przypadku występowania ubytków w podłożu, (raków, gniazd żwirowych i innych nierówności) należy je naprawić, wypełnić i wyrównać. Jeżeli ich wielkość nie przekracza 5 mm, należy wykonać szpachlowanie wypełniające (drapane), w przypadku większych ubytków należy zastosować odpowiednią zaprawę wyrównawczą. **BITFLEX 2KP** można stosować na suchym lub lekko wilgotnym podłożu. Wilgotne podłoże wydłuża czas wiązania. **BITFLEX 2KP** można aplikować na istniejące powłoki z dyspersyjnych mas bitumicznych. Przygotowane podłoże gruntować roztworem NEXLER BITFLEX Primer.

Szpachlowanie wypełniające (drapane): Na zagruntowane podłoże (NEXLER BITFLEX Primer) gładką stroną pacy nakładać masę (np. **BITFLEX 2KP**) i zacierać, w miejscu występowania ubytków. Szpachlowania wypełniającego nie traktuje się jako warstwy hydroizolacji powłokowej.

Krawędzie i narożniki: Wszelkie kąty proste zewnętrzne należy szfzować (zukosować), zaś wewnętrzne odpowiednio zaokrąglić, wykonując fasety. Na podłożach mineralnych można wykonać fasetę z zaprawy mineralnej, np. NEXLER RENOBUD R-103 (promień 4-5 cm) lub masy PMBC (KMB) np. **BITFLEX 2KP** (promień 2 cm). Na podłożach bitumicznych fasetę należy wykonać z masy PMBC (KMB). Do tworzenia faset najlepiej nadaje się kielnia w kształcie „kociego języczka”.

Ściany z elementów małogabarytowych: Na murze pełno-spoinowym (np. bloczki betonowe), w przypadku gdy mamy do czynienia z wodą pod ciśnieniem lub zalegającą wodą opadową (izolacja przeciwwodna), należy wykonać cementowy tynk wyrównawczy. Przygotowane podłoże gruntować roztworem NEXLER BITFLEX Primer.

■ PRZYGOTOWANIE PRODUKTU

BITFLEX 2KP dostarczany jest w opakowaniu 30 l, zawierającym dwa składniki w odpowiedniej proporcji. Składnik proszkowy należy wsypać do składnika płynnego i mieszać min. 4 minuty, uzyskując jednorodną masę bez grudek. Podczas mieszania należy dbać o dokładne zgarnianie masy ze ścianek. Rozrobioną masę można obrabiać do 90 minut.

■ APLIKACJA

Wykonywanie hydroizolacji wodochronnych podziemnych części budowli: W zależności od warunków wodno-gruntowych oraz głębokości posadowienia obiektu, należy dobrać odpowiednią grubość warstwy izolacyjnej. Na odpowiednio przygotowane i zgruntowane podłoże nakłada się właściwą warstwę **BITFLEX 2KP** za pomocą pacy lub odpowiedniego urządzenia natryskowego. Hydroizolacje przeciwwodne zaleca się wykonać w min. dwóch operacjach roboczych (przy metodzie natryskowej grubość nakładanej pojedynczej warstwy nie powinna przekroczyć 3 mm). Każda operacja powinna odbywać się po wyschnięciu poprzedniej warstwy. Szczególną uwagę należy zwrócić na to, by powierzchnie kątów wewnętrznych i zewnętrznych były dokładnie pokryte masą. Powłokę nanosi się zawsze od strony ściany narażonej na działanie wody, wtedy unikamy negatywnego ciśnienia hydrostatycznego działającego na izolację. W przypadku występowania trudnych warunków wodno-gruntowych, w celu zachowania dodatkowej ostrożności, zaleca się wtapiać tkaninę techniczną (siatkową) na całej powierzchni izolacji.

Świeżo nałożona powłoka musi być chroniona przed intensywnym nasłonecznieniem (np. poprzez zacienienie), zalaniem, deszczem i ujemnymi temperaturami. Nie dopuszczać do sytuacji, żeby woda opadowa mogła wnikać w przegrodę i podchodzić pod warstwę hydroizolacji od strony podłoża.

Przejścia robocze: Wszelkie przejścia robocze, dylatacje czy też inne strefy narażone na niekontrolowane pęknięcia należy zbroić tkaniną techniczną (siatkową). Należy ją wtapiać w pierwszą warstwę powłoki. Należy pamiętać o stosowaniu mankietów do uszczelnienia wszelkiego typu przejść instalacyjnych. Uszczelnienie przejść instalacyjnych za pomocą niniejszego produktu jest jedynie izolacją powłokową wspierającą uszczelnienia systemowe (tuleje z kołnierzami, łańcuchy uszczelniające, sznury bentonitowe), których zastosowanie jest konieczne.

Zasypanie wykopu: Czas całkowitego związania hydroizolacji umożliwiający zasypanie wykopu wynosi około 3 dni.

Po związaniu powłokę hydroizolacyjną należy zabezpieczyć przed uszkodzeniami mechanicznymi związanymi z zasypywaniem wykopu. Zaleca się zatem zastosowanie dodatkowych zabezpieczeń, jeśli nie w postaci wodoodpornych płyt termoizolacyjnych, to folii PE, EPDM lub włókniny. Folie kubetkowe nie powinny być stosowane do ochrony mas PMBC (KMB) z uwagi na to, iż kubeczki pod wpływem naporu gruntu mogą naciskać miejscowo na powłokę i ją uszkodzić. Wyjątkiem są folie profilowane ze zintegrowaną włókniną filtrującą.

Hydroizolacja pod płytą fundamentową: W przypadku wykonywania izolacji przeciwwodnej pod płytą fundamentową hydroizolację należy wykonywać na betonie podkładowym klasy C20/25 (dawne B25). Na związanej warstwie hydroizolacji należy ułożyć warstwę separacyjną z płyt ocieplających lub np. z folii PE, a następnie wykonać 4-centymetrową, betonową warstwę ochronną.

Przyklejanie płyt termoizolacyjnych na ścianach fundamentowych: Masę **BITFLEX 2KP** nałożyć punktowo na płyty polistyrenowe (10-12 placków wielkości dłoni na płytę 0,5 m²). Płyty ocieplające hydrofobizowane przed klejeniem należy przeszlifować. Następnie odczekać ok. 15 min (w zależności od warunków temperaturowych) przed przyklejeniem płyty. Oznaką, że czas oczekiwania był zbyt długi, jest zmiana barwy masy z brązowej na czarną. Po odczekaniu płyty przykłada się i mocno dociska do równego podłoża. Klejenie rozpoczyna się od dna wykopu. Płyty termoizolacyjne zaleca się oprzeć na odsadźce ławy fundamentowej, a jeśli jest to niemożliwe - podeprzeć je podczas wiązania. Zasypanie wykopu może nastąpić po 3-7 dniach, w momencie uzyskania pełnych właściwości klejących masy. Klejąc płyty termoizolacyjne w strefie cokołowej zaleca się ich dodatkowe mocowanie mechaniczne z uwagi na możliwość niestandardowego obciążenia ściany – cokołu np. płytką elewacyjną. Nie zamykać szczelnie przestrzeni pomiędzy styropianem i ścianą fundamentową. Podczas deszczu niezwiązaną masę należy chronić przed wodą opadową osłaniając szczelinę między styropianem i ścianą.

▪ KONTROLA WYKONANIA

Grubość warstwy należy sprawdzać poprzez kontrolę zużycia materiału na wydzieloną powierzchnię. Dodatkowo zaleca się wykonać pomiar grubości świeżo nałożonej warstwy uszczelniającej specjalnymi blaszkami kontrolnymi, miejsce pomiaru należy natychmiast zaszpachlować.

Prawidłowo wykonana powłoka po wyschnięciu powinna stanowić jednolitą, czystą powłokę, bez złuszczeń i innych wad. Powłoka powinna ściśle przylegać do zagruntowanego podłoża.

▶ NARZĘDZIA I CZYSZCZENIE NARZĘDZI

Mieszadło wolnoobrotowe, paca stalowa, paca zębata, kielnia.

Do aplikacji natryskowej używać pomp np. typu WAGNER HC 970, Inotec InoBeam M8.

Narzędzia w czasie prac i po ich zakończeniu myć wodą i wycierać do sucha. W przypadku zaschnięcia masy czyścić z użyciem rozpuszczalników organicznych lub mechanicznie. Urządzenie natryskowe czyścić natychmiast po zakończeniu prac zgodnie z zaleceniami producenta urządzenia.

▶ PRZECHOWYWANIE I TRANSPORT

Okres przydatności wyrobu wynosi 12 miesięcy od daty produkcji. Przechowywać w suchych i chłodnych pomieszczeniach, w temperaturze powyżej +5°C, w szczelnie zamkniętych oryginalnych opakowaniach.

Produkt musi być chroniony przed nagrzewaniem się i bezpośrednim oddziaływaniem promieni słonecznych.

▶ UWAGI

Prace prowadzić zgodnie z warunkami technicznymi, instrukcją producenta, normami i przepisami BHP.

Informacje o postępowaniu w przypadku wystąpienia objawów chorobowych, alergicznych lub podrażnienia skóry, oczu znajdują się w Karcie Charakterystyki produktu (www.izohan.eu).

Pozostałą zawartość produktu i pojemnik przekazać do firm posiadających odpowiednie uprawnienia.

▶ ZALECENIA OGÓLNE

Dane techniczne i informacje o sposobie stosowania podane są dla temperatury 23°C ± 2°C i wilgotności względnej powietrza 55%.

W innych warunkach czas wiązania (schnięcia) może ulec znaczącej zmianie.

Podane w niniejszej karcie zużycie produktu zależy od przygotowania podłoża. Nie należy stosować do materiałów smołowych. Nie stosować do złącz styropian - styropian.

Nie zaleca się stosowania **BITFLEX 2KP** na elementach budowli narażonych na negatywne ciśnienie wody, gdyż może to doprowadzić do oderwania warstwy izolacyjnej lub tworzenia się na niej pęcherzy. W miejscach, gdzie spodziewane jest występowanie takiego ciśnienia wody, należy wykonać uszczelnienie za pomocą mikrozaprawy uszczelniającej IZOHAN EKO 1K.

INFORMACJE O BEZPIECZEŃSTWIE

Działa drażniąco na oczy. Działa drażniąco na skórę. Może powodować reakcję alergiczną skóry. W razie konieczności zasięgnięcia porady lekarza należy pokazać pojemnik lub etykietę. Chronić przed dziećmi. Stosować rękawice ochronne/odzież ochronną/ochronę oczu/ochronę twarzy. Dokładnie umyć ręce i dotknięte części ciała po użyciu. W PRZYPADKU DOSTANIA SIĘ DO OCZU: Ostrożnie płukać wodą przez kilka minut. Wyjąć soczewki kontaktowe, jeżeli są i można je łatwo usunąć. Nadal płukać. W przypadku utrzymywania się działania drażniącego na oczy: Zasięgnąć porady/zgłosić się pod opiekę lekarza.

Zawartość/pojemnik usuwać do autoryzowanego punktu utylizacji odpadów lub zwrócić dostawcy.

Szczegółowe informacje podane są w Karcie Charakterystyki produktu dostępnej na www.izohan.eu.

WAŻNE INFORMACJE

Przed użyciem zapoznać się ze szczegółowymi warunkami stosowania produktu.

Udzielamy gwarancji odnośnie jakości naszych materiałów w ramach naszych warunków sprzedaży i dostawy. Dla budowl o specjalnych wymaganiach, których nie obejmuje niniejsza instrukcja, udostępniamy naszym Klientom własną fachową służbę doradczą.

Producent nie ma wpływu na niewłaściwe użycie materiału, jego zastosowanie do innych celów lub w innych warunkach niż wyżej opisane. Gwarancją objęta jest tylko jakość dostarczonego wyrobu. Prawidłowe, a co za tym idzie skuteczne stosowanie preparatu, nie podlega naszej kontroli.

Producent, ani jego upoważniony przedstawiciel, nie może ponosić odpowiedzialności za straty poniesione wskutek nieprawidłowego użycia lub przechowywania produktu.

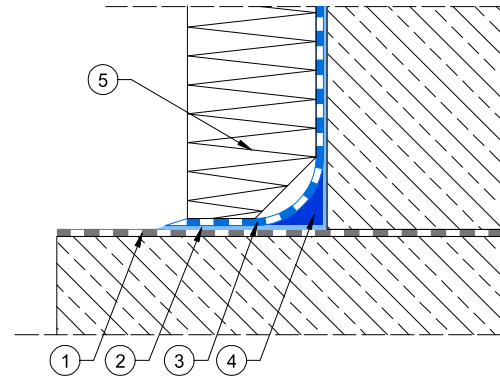
Pracownicy firmy upoważnieni są do przekazywania jedynie informacji technicznych zgodnych z niniejszą kartą techniczną. Informacje różniące się od tych zawartych w niniejszej karcie, powinny być potwierdzone w formie pisemnej.

W przypadku jakichkolwiek wątpliwości, należy zasięgnąć porady producenta.

Z chwilą wydania przez nas nowej karty technicznej, niniejsza instrukcja traci swą ważność.

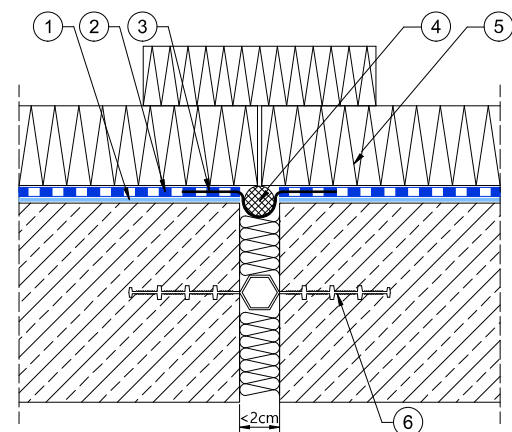
DETALE

Detal połączenie ławy i ściany fundamentowej -
- hydroizolacja przeciwwodna



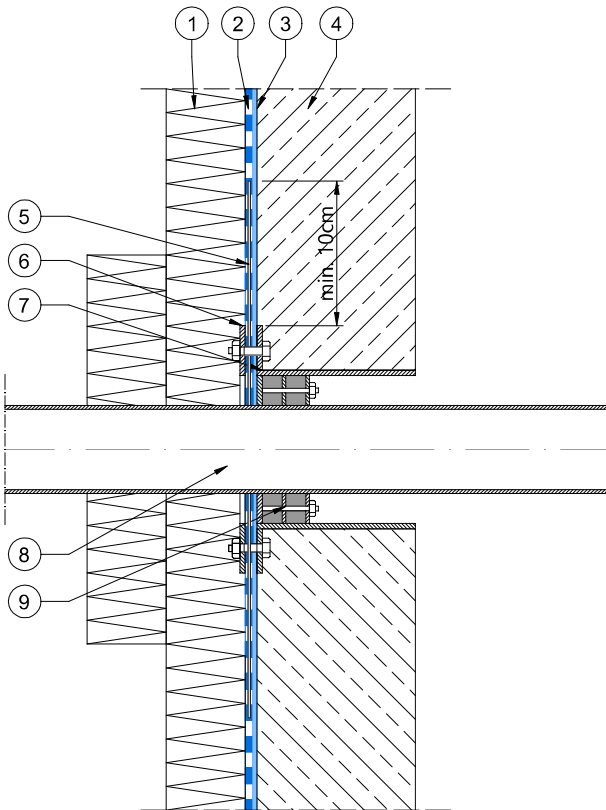
1. Izolacja pozioma z papy
2. Warstwa gruntująca NEXLER BITFLEX Primer rozcieńczony wodą 1:1
3. Izolacja przeciwwodna **BITFLEX 2KP**
4. Faseta z masy **BITFLEX 2KP** o promieniu 2 cm
5. Płyty polistyrenowe EPS lub XPS, klejone na **BITFLEX 2KP**

Detal dylatacji - hydroizolacja przeciwwodna



1. Warstwa gruntująca NEXLER BITFLEX Primer rozcieńczony wodą 1:1
2. Izolacja przeciwwodna **BITFLEX 2KP**
3. IZOCHAN Taśma uszczelniająca
4. IZOCHAN Sznur dylatacyjny
5. Płyty polistyrenowe EPS lub XPS, klejone na **BITFLEX 2KP**
6. Wkładka uszczelniająca

**Detal przejście rury przez ścianę fundamentową -
- hydroizolacja przeciwwodna**



1. Płyty polistyrenowe EPS lub XPS, klejona na **BITFLEX 2KP**
2. Izolacja przeciwwodna **BITFLEX 2KP**
3. Warstwa gruntująca NEXLER BITFLEX Primer rozcieńczony wodą 1:1
4. Ściana fundamentowa
5. Mankiet uszczelniający
6. Kołnierz ruchomy
7. Kołnierz stały
8. Rura instalacyjna
9. Uszczelnienie zaciskowe