



Karta Techniczna

IZOHAN STYROPUK DACH

klej poliuretanowy

Dane techniczne:

Temperatura otoczenia: od -5°C do +30°C

Temperatura puszki: od +10°C do +25°C

Czas korekty: do ok. 4 min.*

Czas kołkowania: po ok. 2 godz.

Czas pełnego utwardzenia: po 24 godz.

Temperatura przechowywania: od +5°C do +35°C

Gęstość pozorna: 20 kg/m³ ± 10%

Oddziaływanie kleju na styropian w temp. 23°C i 75°C: brak oznak destrukcji

Stabilność wymiarów po 48 h w temp. +70°C i wilgotności względnej 90%: długość ±1%, szerokość i grubość ± 0,5%

Wytrzymałość na ścinanie: ≥ 75 KPa

Moduł sprężystości poprzecznej przy ścinaniu ≥ 75 KPa

Wytrzymałość na rozciąganie prostopadłe do powierzchni, połączenie EPS/beton, XPS/beton dla spoiny gr. 8 mm (w warunkach laboratoryjnych, w warunkach lab. po czasie otwartym 4 min, w temp. -5°C, w temp 30 °C i 30% RH, w warunkach lab. przy grubości spoiny 15 mm): ≥ 0,08 MPa

Wytrzymałość na rozciąganie prostopadłe do powierzchni, połączenie EPS/blacha ocynkowana, XPS/blacha ocynkowana dla spoiny gr. 8 mm (w warunkach laboratoryjnych, w warunkach lab. na podłożu z blachy rozgrzanej do temp. 50 °C): ≥ 0,08 MPa

Wytrzymałość na rozciąganie prostopadłe do powierzchni, połączenie EPS/papa, XPS/papa dla spoiny gr. 8 mm (w warunkach laboratoryjnych, w warunkach lab. na podłożu z papy rozgrzanej do temp. 50 °C): ≥ 0,08 MPa

Wytrzymałość na rozciąganie prostopadłe do powierzchni, połączenie EPS/beton, XPS/beton, EPS/plyta OSB, EPS/drewno, EPS/blacha, XPS/blacha, EPS/EPS, XPS/XPS dla spoiny gr. 8 mm (w warunkach laboratoryjnych): ≥ 0,08 MPa

Zużycie: ok. 10-12 m² z puszki

Opakowania: 750 ml (puszka)

Specyfikacja Techniczna: ITB-KOT-2018/0532

Zastosowanie:

IZOHAN STYROPUK DACH stosowany jest do:

klejenia płyt styropianowych EPS i XPS do powierzchni dachów płaskich pokrytych:

- blachą
- papą
- izolacją bitumiczną bezspoinową

oraz podłoży: betonowych, drewnianych, z płyt OSB, z blachy stalowej ocynkowanej, z blachy stalowej z powłoką poliestrową.

Przygotowanie podłoża:

Płyty EPS i XPS powinny mieć proste krawędzie. Podłoża przygotowane pod klejenie płyt powinny być płaskie, wyrównane, dobrze oczyszczone oraz odpylone, pozbawione zanieczyszczeń, które mogą spowodować brak odpowiedniej przyczepności kleju do podłoża.

Dopuszczalne odchylenie od poziomu nie może przekraczać - 4mm i + 2 mm. Pomiar odchylenia należy dokonywać łatą o długości 2 m z dokładnością do 1 mm.

Sposób stosowania:

Przed przystąpieniem do klejenia należy intensywnie wstrząsnąć puszką (przez ok. 30 s.) w celu dokładnego wymieszania składników. Puszkę przykręcić do pistoletu i dozować w pozycji 'do góry dnem'. Jeśli prace zostaną przerwane na dłużej niż 15 minut, należy zablokować spust, pozostawiając nakręconą puszkę do następnego użycia. Pianę na płytę styropianową nakładamy co najmniej czterema pionowymi pasami o szerokości ok. 3 cm z zachowaniem równych odstępów co 20-30 cm między pasami oraz z zachowaniem dystansu 3 cm od krawędzi płyty (dla płyt szerszych niż 1000 mm należy nałożyć więcej pasów). W strefach narożnych i przykrawędziowych pasy należy zagęścić i aplikować co 15 cm (patrz tabela na str.2). Płyty ocieplające układać naprzemiennie. W przypadku blach trapezowych klej powinien być aplikowany od najwyższego punktu górnych części profili.

Połączenia płyt termoizolacyjnych z podłożem należy dokonywać jak najszybciej po nałożeniu kleju. Czas otwarty tzn. czas zachowania zdolności klejenia wynosi maksymalnie 4 minuty (dla temp. 23 ± 2°C i 50 ± 5% RH). Następnie przyłożyć do zaizolowanej powierzchni dachu i ewentualnie dokonać korekty ustawienia. Czas utwardzenia kleju (czas wiązania)

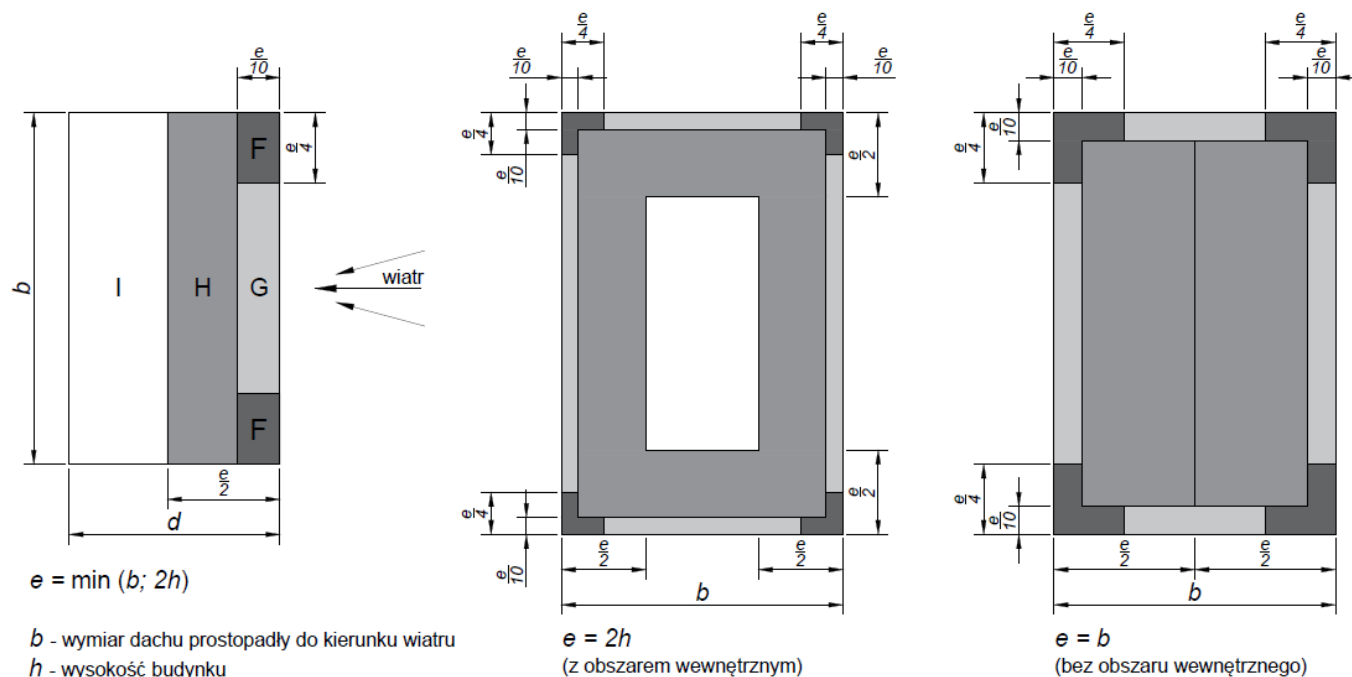
wynosi ok. 24 godziny. W przypadku podłoża z blachy lub papy prace mogą być wykonywane przy temperaturze podłoża do 50°C.

Użycie IZOHAN STYROPUK DACH nie zwalnia od konieczności stosowania mocowania mechanicznego płyt termoizolacyjnych, jeżeli projekt techniczny przewiduje takie mocowanie.

Po opróżnieniu opakowania pistolet należy przeczyszczyć płynem czyszczącym do pistoletów i piany PU. Po pełnym utwardzeniu pianę można usunąć mechanicznie.

Nie należy prowadzić prac podczas opadów atmosferycznych i silnego nasłonecznienia.

Podział stref dachowych ze względu na ssanie wiatru (wg EN-1991 1-4)



Zlecenia dotyczące ilości pasm klejących w zależności od wysokości budynku i strefy dachu

Wysokość dachu	Obszar wewnętrzny (I)	Obszar brzegowy wewnętrzny (H)	Obszar brzegowy zewnętrzny (G)	Obszar narożny (F)
	ilość pasm kleju			
strefa wiatrowa 1 (wszystkie kategoria terenu)				
do 20 m	3	3	4	5
powyżej 20 m	kalkulacja indywidualna			
strefa wiatrowa 2 (kategoria terenu od 2 do 4)				
do 12 m	3	3	4	5
od 12 do 20 m	3	3	5	6
powyżej 20 m	kalkulacja indywidualna			
strefa wiatrowa 3 (kategoria terenu od 2 do 4)				
do 12 m	3	3	5	6
od 12 do 20 m	3	4	6	7
powyżej 20 m	kalkulacja indywidualna			

Właściwości:

- odporność na siły ssące wiatru potwierdzona badaniami
- umożliwia szybkie wykonanie prac (wstępne utwardzenie po 2 godzinach, pełne utwardzenie już po 24 godzinach*)
- wykazuje doskonałą przyczepność do podłoża betonowych, drewnianych i drewnopochodnych, papowych oraz z blachy ocynkowanej i blachy z powłoka poliesterową

- bardzo wydajny (średnia wydajność ok. 10-12 m² z puszki)
- jednoskładnikowy, niskoprężny
- łatwy i wygodny w użyciu
- stosowany w szerokim zakresie temperatur, szczególnie polecany w okresach chłódów jesienno-wiosennych

Przechowywanie:

W pomieszczeniach suchych, chłodnych, wyposażonych w wentylację mechaniczną w oryginalnych opakowaniach producenta, **w pozycji pionowej** w temp. +5°C do +35°C. Termin przechowywania w oryginalnych, zamkniętych opakowaniach 12 miesięcy.

Uwagi:

*Wszystkie wymienione parametry odnoszą się do temperatury +23°C i 55% wilgotności względnej powietrza. Wyższe temperatury i wyższa wilgotność powietrza przyspieszają, a niższe temperatury i niższa wilgotność powietrza opóźniają czas utwardzania kleju. Pokrycia papowe przed klejeniem należy sprawdzić pod kątem osypywania posypki mineralnej. Posypka powinna być trwale zespolona z papą.

Udzielamy gwarancji odnośnie jakości naszych materiałów w ramach naszych warunków sprzedaży i dostawy. Dla budowli o specjalnych wymaganiach, których nie obejmuje niniejsza instrukcja, udostępniamy naszym Klientom własną fachową służbę doradczą. Z chwilą wydania przez nas nowej karty technicznej niniejsza instrukcja traci swą ważność.