



NEXLER STANDARD V60 S42H

Papa asfaltowa zgrzewalna wierzchniego krycia

DANE TECHNICZNE

Rodzaj osnowy	welon szklany
Rodzaj posypki	gruboziarnista
Giętkość w niskiej temperaturze	$\leq 0^{\circ}\text{C}$
Szerokość	$\geq 0,99$ m
Prostoliniowość	≤ 15 mm na 7,5 m długości rolki
Grubość	4,2 mm \pm 15 %
Odporność na działanie ognia zewnętrznego* *dotyczy przebadanych układów warstw	$B_{\text{roof}}(t_1)$
Reakcja na ogień	klasa E
Wodoszczelność: wodoszczelna przy ciśnieniu	10 kPa (metoda A)
Wytrzymałość na rozciąganie: - kierunek podłużny wydłużenie - kierunek poprzeczny wydłużenie	550 \pm 150 N/50 mm (4 \pm 2) % 300 \pm 150 N/50 mm (4 \pm 2) %
Odporność na przerastanie korzeni	NPD
Trwałość: odporność na spływanie w podwyższonej temperaturze	(80 \pm 10) $^{\circ}\text{C}$
Dokument(y) odniesienia	EN 13707:2004+A2:2009

WŁAŚCIWOŚCI

- Stabilna termicznie
- Mocowana metodą zgrzewania



7 LAT GWARANCJI SYSTEMOWEJ



EKONOMICZNE ROZWIĄZANIE



STABILNA TERMICZNIE

ZASTOSOWANIE

- Warstwa wierzchnia w wielowarstwowych pokryciach dachów na podłożach stabilnych
- W układach jednowarstwowych do renowacji pokryć bitumicznych na podłożach stabilnych



NA DACHY



RENOWACJA POKRYĆ BITUMICZNYCH



ZGRZEWANIE

OPAKOWANIA

Polska

- Długość rolki: 7,5 m
- Ilość na palecie: 24 rolki (180 m²)

Eksport

- Długość rolki: 7,5 m
- Ilość na palecie: 24 rolki (180 m²)

SPOSÓB STOSOWANIA

WARUNKI STOSOWANIA

Wykonywanie izolacji z zastosowaniem papy **NEXLER STANDARD V60 S42H** powinno odbywać się według projektu technicznego, zgodnie z obowiązującymi przepisami budowlanymi i szczegółowymi wytycznymi do projektowania i wykonywania izolacji zawartymi w Systemach Izolacji NEXLER oraz w Karcie Technicznej.

Montaż papy powinien być przeprowadzony w temperaturze otoczenia powyżej +5°C i wymóg ten dotyczy pory dnia i nocy.

Nie należy prowadzić prac izolacyjnych podczas silnego wiatru i opadów atmosferycznych.

PRZYGOTOWANIE PODŁOŻA

Podłoże powinno spełniać następujące wymagania:

- podłoże suche (bez widocznych śladów wilgoci i zaciemnień spowodowanych wilgocią),
- podłoże czyste (powierzchnia jest wolna od pyłów, plam oleju, smarów i innych zanieczyszczeń),
- podłoże gładkie (lokalne nierówności i zagłębienia powierzchni betonu nie przekraczają ± 5 mm),
- podłoże równe (szczeliny między powierzchnią podłoża a łatą o długości 4 m, ułożoną na podłożu betonowym, nie przekraczają 10 mm),
- pochylenie połaci dachowej min. 1%.

Przed zgrzewaniem papy **NEXLER STANDARD V60 S42H** zaleca się zagruntować podłoże betonowe środkami asfaltowymi rozpuszczalnikowymi np. NEXLER Penetrator G7 lub preparatami asfaltowymi na bazie wody np. NEXLER BITFLEX Primer.

KONTROLA WYROBU

Produkt nie powinien wzbudzać zastrzeżeń. Rolka powinna być równo zwinięta, bez zagięć.

PRZYGOTOWANIE PRODUKTU

W razie konieczności wykonywania pokrycia w niskich temperaturach otoczenia, zaleca się przechowywanie rolek przed instalacją w pomieszczeniach ogrzewanych w temperaturze nie niższej niż +18°C przez 24 godziny.

APLIKACJA

Papę **NEXLER STANDARD V60 S42H** należy mocować metodą zgrzewania do uprzednio zamocowanej papy asfaltowej podkładowej lub do zagruntowanego starego pokrycia z pap asfaltowych. Aplikację należy wykonać po całkowitym wyschnięciu (lub utwardzeniu) środka gruntującego.

Wskutek podgrzania palnikiem zarówno podłoża, jak i spodniej strony papy, ochronna cienka folia z tworzywa sztucznego stapia się, asfalt ulega nadtopieniu i papa równomiernie rozwijana przykleja

się do podłoża. Należy zachować zakład papy o szerokości min. 8 cm wzdłuż wstęgi papy i zakład o szerokości min. 12 cm na połączeniu prostopadłym do długości wstęgi papy. Wymagany jest wypływ masy asfaltowej o szerokości ok. 0,5 - 1 cm na całej długości zgrzewanego zakładu.

KONTROLA WYKONANIA

Podczas odbioru należy sprawdzić:

- prawidłowość zgrzania zakładów – wymagany jest ciągły wytop masy asfaltowej na zakładach,
- przyczepność papy do podłoża,
- poprawność wykonania obróbek.

GWARANCJA

Producent NEXLER sp. z o.o. udziela bezpośrednio nabywcy papy **NEXLER STANDARD V60 S42H**:

- gwarancji systemowej na 7 lat, w przypadku pokrycia dwuwarstwowego na podłożu betonowym i zastosowania do jego gruntowania środków gruntujących produkcji NEXLER sp. z o.o.,
 - gwarancji materiałowej standardowej na 4 lat w przypadku pokrycia dwuwarstwowego lub 2 lat na starym pokryciu papowym.
- Szczegóły udzielonej nabywcy gwarancji zawarto w karcie gwarancyjnej.

NARZĘDZIA I CZYSZCZENIE NARZĘDZI

Palnik gazowy dekarSKI, rozwijacz do papy.

PRZECHOWYWANIE I TRANSPORT

Rolki papy **NEXLER STANDARD V60 S42H** są zabezpieczone taśmami pakowymi przed rozwinięciem. Każda rolka posiada etykietę, na której znajdują się wymagane dane. Rolki są ustawione pionowo na drewnianych paletach przemysłowych i ofoliowane.

Zarówno podczas transportu, jak i składowania rolki papy muszą być chronione przed zawilgoceniem, zabezpieczone przed działaniem promieni słonecznych i ustawione w pozycji stojącej w jednej warstwie w sposób uniemożliwiający przemieszczanie się i uszkodzenie.

Rolki papy należy magazynować na równym podłożu i w odległości min. 120 cm od grzejników.

W czasie transportu należy przestrzegać przepisów bezpieczeństwa przewozowego.

UWAGI

Prace prowadzić zgodnie z warunkami technicznymi, instrukcją producenta, normami i przepisami BHP.

Przed przystąpieniem do zgrzewania papy wierzchniego krycia należy zwrócić uwagę, czy kolejna rozwijana rolka nie różni się odcieniem posypki. Posypka jest surowcem naturalnym i może różnić się odcieniem.

WAŻNE INFORMACJE

Przed użyciem zapoznać się ze szczegółowymi warunkami stosowania produktu.

Udzielamy gwarancji odnośnie jakości materiałów w ramach naszych warunków sprzedaży i dostawy.

Dla budowli o specjalnych wymaganiach, których nie obejmuje niniejsza instrukcja, udostępniamy naszym Klientom własną fachową służbę doradczą.

Producent nie ma wpływu na niewłaściwe użycie materiału, jego zastosowanie do innych celów lub w innych warunkach, niż wyżej opisane. Gwarancją objęta jest tylko jakość dostarczonego produktu. Prawidłowe, a co za tym idzie skuteczne stosowanie produktu, nie podlega naszej kontroli.

Producent, ani jego upoważniony przedstawiciel, nie może ponosić odpowiedzialności za straty poniesione wskutek nieprawidłowego użycia lub przechowywania produktu.

Pracownicy firmy upoważnieni są do przekazywania jedynie informacji technicznych zgodnych z niniejszą Kartą Techniczną. Informacje różniące się od informacji zawartych w niniejszej karcie, winny być potwierdzone w formie pisemnej.

W przypadku jakichkolwiek wątpliwości należy zasięgnąć porady producenta.

DANE KONTAKTOWE

NEXLER sp. z o.o.

Łużycka 6, 81-537 Gdynia, Polska

tel.: +48 58 712 94 44

www.nexler.com

e-mail: dt@nexler.com

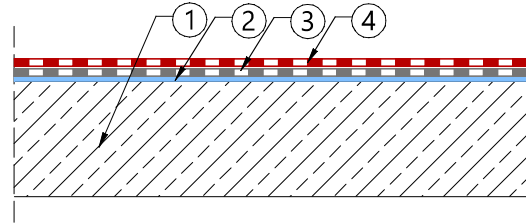
DATA WYDANIA

Niniejsza Karta Techniczna została wydana w dniu 05.03.2025 r.

Z chwilą wydania przez nas nowej Karty Technicznej, niniejsza traci swą ważność.

DETALE

Pokrycie na podłożu betonowym



1. Podłoże betonowe wykonane ze spadkiem
2. Grunt bitumiczny NEXLER BITFLEX Primer
3. Papa podkładowa NEXLER STANDARD V60 S30
4. Papa wierzchniego krycia **NEXLER STANDARD V60 S42H**