



# NEXLER Membrana SP

## Membrana bitumiczna samoprzylepna

### DANE TECHNICZNE

Rodzaj osnowy	brak
Powłoka na stronie wierzchniej	folia HDPE
Giętkość w niskiej temperaturze	≤ -20°C
Szerokość	≥ 1 m
Prostoliniowość	≤ 30 mm na 15 m długości rolki
Grubość	(1,5 ± 0,2) mm
Reakcja na ogień	klasa E
Wodoszczelność: wodoszczelna przy ciśnieniu	≥ 60 kPa (metoda A)
Wytrzymałość na rozciąganie: - kierunek podłużny wydłużenie - kierunek poprzeczny wydłużenie	≥ 200 N/50 mm ≥ 100 % ≥ 200 N/50 mm ≥ 100 %
Odporność na obciążenie statyczne	≥ 10 kg (metoda B)
Odporność na uderzenie	≥ 350 mm (metoda A)
Wytrzymałość na rozdzieranie: - kierunek podłużny - kierunek poprzeczny	≥ 130 N ≥ 130 N
Wytrzymałość złącza: - kierunek podłużny - kierunek poprzeczny	≥ 200 N/50 mm ≥ 200 N/50 mm
Współczynnik oporu dyfuzyjnego Sd	ok. 428 m
Trwałość: - trwałość po sztucznym starzeniu/degradacji, wodoszczelność - odporność na chemikalia, wodoszczelność	≥ 60 kPa (metoda B) ≥ 60 kPa (metoda B)
Dokument(y) odniesienia	EN 13967:2012

### WŁAŚCIWOŚCI

- Podwójna modyfikacja SBS
- Szczelnie przykrywa mikropęknięcia
- Doskonałe właściwości samoprzylepne
- Do stosowania w obniżonych temperaturach otoczenia
- Posiada grubą warstwę folii HDPE na wierzchniej stronie



2xSBS



50 LAT GWARANCJI SYSTEMOWEJ

### ZASTOSOWANIE

- Izolacja przeciwwodna podziemnych części budynku
- Izolacja tarasów i balkonów

NA FUNDAMENTY,  
TARASY I BALKONY

SAMOPRZYLEPNA

### OPAKOWANIA

#### Polska

- Długość rolki: 15 m
- Ilość na palecie:  
15 rolki (225 m<sup>2</sup>)

#### Eksport

- Długość rolki: 15 m
- Ilość na palecie:  
15 rolki (225 m<sup>2</sup>)

## SPOSÓB STOSOWANIA

### WARUNKI STOSOWANIA

Wykonywanie izolacji z zastosowaniem papy **NEXLER Membrana SP** powinno odbywać się według projektu technicznego, zgodnie z obowiązującymi przepisami budowlanymi i szczegółowymi wytycznymi do projektowania i wykonywania izolacji zawartymi w Systemach Izolacji NEXLER oraz w Karcie Technicznej.

Montaż papy powinien być przeprowadzony w temperaturze otoczenia powyżej +5°C i wymóg ten dotyczy pory dnia i nocy.

Nie należy prowadzić prac izolacyjnych podczas silnego wiatru i opadów atmosferycznych.

### PRZYGOTOWANIE PODŁOŻA

Podłoże powinno spełniać następujące wymagania:

- podłoże suche (beton jest w stanie powietrzno-suchym, bez widocznych śladów wilgoci i zaciemnień spowodowanych wilgocią),
- podłoże czyste (powierzchnia betonu jest wolna od luźnych frakcji, pyłów, plam oleju, smarów i innych zanieczyszczeń),
- podłoże gładkie (lokalne nierówności i zagłębienia powierzchni betonu nie przekraczają  $\pm 5$  mm),
- podłoże równe (szczeliny między powierzchnią podłoża a łatą o długości 4 m, ułożoną na podłożu betonowym, nie przekraczają 10 mm).

Przed montażem papy **NEXLER Membrana SP** zaleca się zagruntować podłoże betonowe środkami asfaltowymi rozpuszczalnikowymi np. NEXLER Penetrator G7 lub preparatami asfaltowymi na bazie wody np. NEXLER BITFLEX Primer.

### KONTROLA WYROBU

Produkt nie powinien wzbudzać zastrzeżeń. Rolka powinna być równo zwinięta, bez zagięć.

### PRZYGOTOWANIE PRODUKTU

W razie konieczności wykonywania pokrycia w niskich temperaturach otoczenia, zaleca się przechowywanie rolek przed instalacją w pomieszczeniach ogrzewanych w temperaturze nie niższej niż +18°C przez 24 godziny.

### APLIKACJA

Spodnia strona membrany oraz pasek brzegowy o szerokości około 5 cm na stronie wierzchniej jest zabezpieczony specjalnym papierem i folią antyadhezyjną, które należy usunąć w czasie aplikacji.

Przy klejeniu **NEXLER Membrana SP** należy zachować cały zakład o szerokości około 5 cm wzdłuż wstęgi membrany, który jest zakładem samoprzylepnym na wierzchniej stronie membrany i zakład o szerokości min. 10 cm na połączeniu prostokątnym do długości wstęgi membrany. Zakłady membrany należy mocno przycisnąć w czasie aplikacji. Każdorazowo po zakończeniu czynności sklejanie konieczne jest przeprowadzenie kontroli prawidłowości wykonania połączenia membrany na zakładach.

Prace instalacyjne **NEXLER Membrana SP** można prowadzić nawet w temperaturach ujemnych, do -5°C, pod warunkiem uzyskania suchej powierzchni przed aplikacją membrany. W niskich temperaturach otoczenia, w razie potrzeby, należy aktywować właściwości samoprzylepne poprzez odpowiednie podgrzewanie opalarką lub małym palnikiem przede wszystkim podłoża i w niewielkim stopniu membrany, tak aby nie dopuścić do płynięcia bitumu. Niezwłocznie po aplikacji **NEXLER Membrana SP** na ścianie należy przymocować membranę na górnej krawędzi do betonu kołkami szybkiego montażu z podkładkami, o długości 3 - 4 cm, co 20 cm i na umocowaną krawędź nałożyć masę szpachlową np. NEXLER Arborex Aqua Stop. Na stykach powierzchni poziomych i pionowych podziemnych części budowli należy wykonać fasetę z masy bitumicznej oraz zamontować dodatkowy pasek membrany. Faseta powinna mieć bok długości 2 cm i można ją wykonać np. za pomocą NEXLER Arborex Aqua Stop, najlepiej kilka dni przed montażem membrany. Dodatkowy pasek membrany powinien mieć szerokość minimum 15 cm i być zamontowany w połowie na powierzchni pionowej i w połowie na powierzchni poziomej. Na tak przygotowany element styku należy aplikować **NEXLER Membrana SP** z rolki. Ze względu na śliską wierzchnią powierzchnię membrany nie rekomenduje się stosowania jej pod ścianami działowymi i nośnymi.

Szczegóły dotyczące przygotowania podłoża i mocowania papy, opisano w Systemach Izolacji NEXLER.

### KONTROLA WYKONANIA

Podczas odbioru należy sprawdzić:

- prawidłowość sklejania zakładów,
- przyczepność papy do podłoża,
- poprawność wykonania na połączeniach pion/poziom,
- sposób mocowania górnej krawędzi.

## GWARANCJA

Producent NEXLER sp. z o.o. udziela bezpośredniemu nabywcy papy **NEXLER Membrana SP**:

- gwarancji systemowej na 50 lat w przypadku izolacji podziemnych części budowli w układzie dwuwarstwowym i zastosowania do gruntowania podłoża asfaltowych środków gruntujących NEXLER BITFLEX Primer lub NEXLER Penetrator G7 oraz zastosowaniem warstwy ochronnej przed zasypywaniem wykopu,
- gwarancji materiałowej standardowej na 15 lat.

Szczegóły udzielonej nabywcy gwarancji zawarto w karcie gwarancyjnej.

## NARZĘDZIA I CZYSZCZENIE NARZĘDZI

Opalarka lub zgrzewarka na gorące powietrze/mały palnik.

## PRZECHOWYWANIE I TRANSPORT

Rollki papy **NEXLER Membrana SP** są zabezpieczone taśmami pakowymi przed rozwinięciem. Każda rollka posiada etykietę, na której znajdują się wymagane dane. Rollki są ustawione pionowo na drewnianych paletach przemysłowych i ofoliowane. Zarówno podczas transportu, jak i składowania rollki papy muszą być chronione przed zawilgoceniem, zabezpieczone przed działaniem promieni słonecznych i ustawione w pozycji stojącej w jednej warstwie w sposób uniemożliwiający przemieszczanie się i uszkodzenie. Rollki papy należy magazynować na równym podłożu i w odległości min. 120 cm od grzejników.

W czasie transportu należy przestrzegać przepisów bezpieczeństwa przewozowego.

## UWAGI

Prace prowadzić zgodnie z warunkami technicznymi, instrukcją producenta, normami i przepisami BHP.

## WAŻNE INFORMACJE

Przed użyciem zapoznać się ze szczegółowymi warunkami stosowania produktu.

Udzielamy gwarancji odnośnie jakości materiałów w ramach naszych warunków sprzedaży i dostawy.

Dla budowli o specjalnych wymaganiach, których nie obejmuje niniejsza instrukcja, udostępniamy naszym Klientom własną fachową służbę doradczą.

Producent nie ma wpływu na niewłaściwe użycie materiału, jego zastosowanie do innych celów lub w innych warunkach, niż wyżej opisane. Gwarancją objęta jest tylko jakość dostarczonego wyrobu. Prawidłowe, a co za tym idzie skuteczne stosowanie produktu, nie podlega naszej kontroli.

Producent, ani jego upoważniony przedstawiciel, nie może ponosić odpowiedzialności za straty poniesione wskutek nieprawidłowego użycia lub przechowywania produktu.

Pracownicy firmy upoważnieni są do przekazywania jedynie informacji technicznych zgodnych z niniejszą Kartą Techniczną. Informacje różniące się od informacji zawartych w niniejszej karcie, winny być potwierdzone w formie pisemnej.

W przypadku jakichkolwiek wątpliwości należy zasięgnąć porady producenta.

## DANE KONTAKTOWE

NEXLER sp. z o.o.

Łużycka 6, 81-537 Gdynia, Polska

tel.: +48 58 712 94 44

www.nexler.com

e-mail: dt@nexler.com

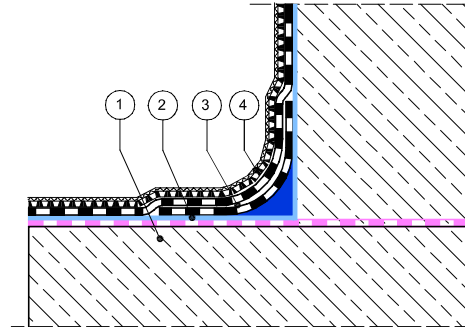
## DATA WYDANIA

Niniejsza Karta Techniczna została wydana w dniu 13.03.2025 r.

Z chwilą wydania przez nas nowej Karty Technicznej, niniejsza traci swą ważność.

## DETALE

### Hydroizolacja pionowa ściany fundamentowej



1. Podłoże betonowe

2. Grunt bitumiczny NEXLER BITFLEX Primer

3. Membrana bitumiczna samoprzylepna **NEXLER Membrana SP**

4. Warstwa ochronna np. NEXLER NexGreen Duo 10/400