



NEXLER STANDARD V60 S35

Papa asfaltowa zgrzewalna podkładowa

DANE TECHNICZNE

Rodzaj osnowy	welon szklany
Rodzaj posypki	drobnoziarnista
Giętkość w niskiej temperaturze	$\leq 0^{\circ}\text{C}$
Szerokość	$\geq 1\text{ m}$
Prostoliniowość	$\leq 20\text{ mm}$ na 10 m długości rolki
Grubość	$(3,5 \pm 0,2)\text{ mm}$
Odporność na działanie ognia zewnętrznego* *dotyczy przebadanych układów warstw	$B_{\text{roof}}(t_1)$
Reakcja na ogień	klasa E
Wodoszczelność: wodoszczelna przy ciśnieniu	2 kPa (metoda A) 10 kPa (metoda A)
Wytrzymałość na rozciąganie: - kierunek podłużny wydłużenie - kierunek poprzeczny wydłużenie	550 \pm 150 N/50 mm (4 \pm 2) % 300 \pm 150 N/50 mm (4 \pm 2) %
Odporność na przerastanie korzeni	NPD
Odporność na obciążenie statyczne	$\geq 5\text{ kg}$ (metoda B)
Odporność na uderzenie	$\geq 700\text{ mm}$ (metoda A)
Wytrzymałość na rozdieranie: - kierunek podłużny - kierunek poprzeczny	100 \pm 50 N 100 \pm 50 N
Wytrzymałość złącza: - ścinanie • zakład podłużny • zakład poprzeczny	300 \pm 150 N/50 mm 550 \pm 150 N/50 mm
Przenikanie pary wodnej	3,9E+12 $\text{m}^2\cdot\text{Pa}\cdot\text{s}/\text{kg} \pm 25\%$
Współczynnik oporu dyfuzyjnego S_d	ok. 78m
Współczynnik przepuszczalności radonu	$k=1,0 \times 10^{-12}\text{ m}^2/\text{s}$

Trwałość:

- po sztucznym starzeniu/degradacji, wodoszczelność $\geq 2\text{ kPa}$ (metoda A)
- odporność na chemikalia zgodnie z załącznikiem A normy EN 13969
- po ekspozycji na sztuczne starzenie, opór dyfuzyjny pary wodnej $3,9\text{E}+12\text{ m}^2\cdot\text{Pa}\cdot\text{s}/\text{kg} \pm 50\%$ zgodnie z załącznikiem A normy EN 13970
- wpływ chemikaliów

Zgodność z normą

EN 13707:2004+A2:2009;
EN 13969:2004;
EN 13969:2004/A1:2006;
EN 13970:2004;
EN 13970:2004/A1:2006

WŁAŚCIWOŚCI

- Montowana metodą zgrzewania
- Doskonałe właściwości antyradonowe



3 LATA GWARANCJI



EKONOMICZNE ROZWIĄZANIE



ANTYRADON

ZASTOSOWANIE

- Warstwa podkładowa w wielowarstwowych pokryciach dachów, tarasach i balkonów na podłożach stabilnych
- Pozioma izolacja przeciwwilgociowa i ochrona antyradonowa pod posadzkami
- Warstwa paroizolacyjna



NA DACHY,
TARASY
I BALKONY



PAROIZOLACJA



ZGRZEWANIE

OPAKOWANIA

Polska

- Długość rolki: 10 m
- Ilość na palecie: 20 rolek (200 m^2)

Eksport

- Długość rolki: 10 m
- Ilość na palecie: 20 rolek (200 m^2)

SPOSÓB STOSOWANIA

▪ WARUNKI STOSOWANIA

Wykonywanie izolacji z zastosowaniem papy **NEXLER STANDARD V60 S35** powinno odbywać się według projektu technicznego, zgodnie z obowiązującymi przepisami budowlanymi i szczegółowymi wytycznymi do projektowania i wykonywania izolacji zawartymi w Systemach Izolacji NEXLER oraz w Karcie Technicznej.

Montaż papy powinien być przeprowadzony w temperaturze otoczenia powyżej +5°C i wymóg ten dotyczy pory dnia i nocy.

Nie należy prowadzić prac izolacyjnych podczas silnego wiatru i opadów atmosferycznych.

▪ PRZYGOTOWANIE PODŁOŻA

Podłoże powinno spełniać następujące wymagania:

- podłoże suche (beton jest w stanie powietrzno-suchym, bez widocznych śladów wilgoci i zaciemnień spowodowanych wilgocią),
- podłoże czyste (powierzchnia betonu jest wolna od luźnych frakcji, pyłów, plam oleju, smarów i innych zanieczyszczeń),
- podłoże gładkie (lokalne nierówności i zagłębienia powierzchni betonu nie przekraczają ± 5 mm),
- podłoże równe (szczeliny między powierzchnią podłoża a tałą o długości 4 m, ułożoną na podłożu betonowym, nie przekraczają 10 mm).

Przed zgrzewaniem papy **NEXLER STANDARD V60 S35** zaleca się zagruntować podłoże betonowe środkami asfaltowymi rozpuszczalnikowymi np. NEXLER Penetrator G7 lub preparatami asfaltowymi na bazie wody np. NEXLER BITFLEX Primer.

▪ KONTROLA WYROBU

Produkt nie powinien wzbudzać zastrzeżeń. Rolka powinna być równo zwinięta, bez zagięć.

▪ PRZYGOTOWANIE PRODUKTU

W razie konieczności wykonywania pokrycia w niskich temperaturach otoczenia, zaleca się przechowywanie rolek przed instalacją w pomieszczeniach ogrzewanych w temperaturze nie niższej niż +18°C przez 24 godziny.

▪ APLIKACJA

Papę **NEXLER STANDARD V60 S35** należy mocować metodą zgrzewania do zagruntowanego podłoża betonowego. Aplikację należy wykonać po całkowitym wyschnięciu (lub utwardzeniu) środka gruntującego. Wskutek podgrzania palnikiem zarówno podłoża, jak i spodniej strony papy, ochronna cienka folia z tworzywa sztucznego stapia się, asfalt ulega nadtopieniu i papa równomiernie rozwijana przykleja się do podłoża. Należy zachować zakład papy

o szerokości min. 8 cm wzdłuż wstęgi papy i zakład o szerokości min. 12 cm na połączeniu prostopadłym do długości wstęgi papy. Zalecany jest wypływ masy asfaltowej o szerokości ok. 0,5 cm na całej długości zgrzewanego zakładu.

▪ KONTROLA WYKONANIA

Podczas odbioru należy sprawdzić:

- prawidłowość zgrzania zakładów – wymagany jest ciągły wytop masy asfaltowej na zakładach,
- przyczepność papy do podłoża,
- poprawność wykonania obróbek.

GWARANCJA

Producent NEXLER sp. z o.o. udziela bezpośredniemu nabywcy papy **NEXLER STANDARD V60 S35**:

- gwarancji materiałowej 3 lat.

Szczegóły udzielonej nabywcy gwarancji zawarto w karcie gwarancyjnej.

NARZĘDZIA I CZYSZCZENIE NARZĘDZI

Palnik gazowy dekarSKI, rozwijacz do papy.

PRZECHOWYWANIE I TRANSPORT

Rolki papy **NEXLER STANDARD V60 S35** są zabezpieczone taśmami pakowymi przed rozwinięciem. Każda rolka posiada etykietę, na której znajdują się wymagane dane. Rolki są ustawione pionowo na drewnianych paletach przemysłowych i ofoliowane.

Zarówno podczas transportu, jak i składowania rolki papy muszą być chronione przed zawilgoceniem, zabezpieczone przed działaniem promieni słonecznych i ustawione w pozycji stojącej w jednej warstwie w sposób uniemożliwiający przemieszczanie się i uszkodzenie.

Rolki papy należy magazynować na równym podłożu i w odległości min. 120 cm od grzejników.

W czasie transportu należy przestrzegać przepisów bezpieczeństwa przewozowego.

UWAGI

Prace prowadzić zgodnie z warunkami technicznymi, instrukcją producenta, normami i przepisami BHP.

Przed przystąpieniem do przyklejania papy wierzchniego krycia należy zwrócić uwagę, czy kolejna rozwijana rolka nie różni się odcieniem posypki. Posypka jest surowcem naturalnym i może różnić się odcieniem.

WAŻNE INFORMACJE

Przed użyciem zapoznać się ze szczegółowymi warunkami stosowania produktu.

Udzielamy gwarancji odnośnie jakości materiałów w ramach naszych warunków sprzedaży i dostawy.

Dla budowli o specjalnych wymaganiach, których nie obejmuje niniejsza instrukcja, udostępniamy naszym Klientom własną fachową służbę doradczą.

Producent nie ma wpływu na niewłaściwe użycie materiału, jego zastosowanie do innych celów lub w innych warunkach, niż wyżej opisane. Gwarancją objęta jest tylko jakość dostarczonego produktu, nie podlega naszej kontroli.

Producent, ani jego upoważniony przedstawiciel, nie może ponosić odpowiedzialności za straty poniesione wskutek nieprawidłowego użycia lub przechowywania produktu.

Pracownicy firmy upoważnieni są do przekazywania jedynie informacji technicznych zgodnych z niniejszą Kartą Techniczną. Informacje różniące się od informacji zawartych w niniejszej karcie, winny być potwierdzone w formie pisemnej.

W przypadku jakichkolwiek wątpliwości należy zasięgnąć porady producenta.

DANE KONTAKTOWE

NEXLER sp. z o.o.

Łużycka 6, 81-537 Gdynia, Polska

tel.: +48 58 712 94 44

www.nexler.com

e-mail: dt@nexler.com

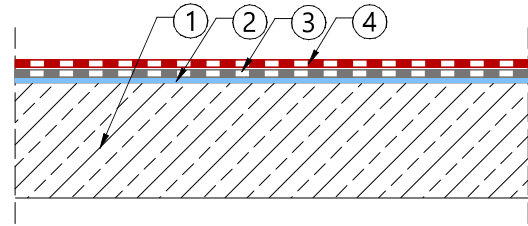
DANE KONTAKTOWE

Niniejsza Karta Techniczna została wydana w dniu 09.01.2025 r.

Z chwilą wydania przez nas nowej Karty Technicznej, niniejsza traci swą ważność.

DETALE

Pokrycie na podłożu betonowym bez termoizolacji



1. Podłoże betonowe wykonane ze spadkiem
2. Grunt bitumiczny NEXLER BITFLEX Primer
3. Papa podkładowa **NEXLER STANDARD V60 S35**
4. Papa wierzchniego krycia NEXLER PJ PYE PV250 S53H