



# NEXLER Protection

## Papa asfaltowa zgrzewalna wierzchniego krycia

### DANE TECHNICZNE

|   |  |
|---|--|
| Rodzaj osnowy   | włókna poliestrowa   |
| Rodzaj posypki  | gruboziarnista   |
| Giętkość w niskiej temperaturze   | $\leq -25^{\circ}\text{C}$   |
| Szerokość   | $\geq 0,99$ m  |
| Prostoliniowość   | $\leq 10$ mm na 5 m długości rolki   |
| Grubość   | $(5,2 \pm 0,2)$ mm   |
| Odporność na działanie ognia zewnętrznego*<br>*dotyczy przebadanych układów warstw  | $B_{\text{roof}}(t_1), B_{\text{roof}}(t_2)$   |
| Reakcja na ogień  | klasa E  |
| Wodoszczelność:<br>wodoszczelna przy ciśnieniu  | 10 kPa (metoda A)  |
| Wytrzymałość na rozciąganie:<br>- kierunek podłużny wydłużenie<br>- kierunek poprzeczny wydłużenie  | 1100 $\pm$ 200 N/50 mm (50 $\pm$ 10) %<br>900 $\pm$ 200 N/50 mm (50 $\pm$ 10) %                  |
| Odporność na przerastanie korzeni   | NPD  |
| Odporność na obciążenie statyczne   | $\geq 20$ kg (metoda B)  |
| Odporność na uderzenie  | $\geq 1750$ mm (metoda A)  |
| Wytrzymałość na rozdzielanie:<br>- kierunek podłużny<br>- kierunek poprzeczny   | 350 $\pm$ 150 N<br>350 $\pm$ 150 N   |
| Wytrzymałość złącza:<br>- ścinanie<br>• zakład podłużny<br>• zakład poprzeczny<br>- oddzieranie<br>• zakład podłużny<br>• zakład poprzeczny | 900 $\pm$ 200 N/50 mm<br>950 $\pm$ 250 N/50 mm<br>150 $\pm$ 100 N/50 mm<br>150 $\pm$ 100 N/50 mm |
| Trwałość:<br>odporność na sptywanie w podwyższonej temperaturze   | $(100 \pm 10)^{\circ}\text{C}$   |
| Stabilność wymiarów   | $\leq 1\%$   |
| Zgodność z normą  | EN 13707:2004+A2:2009  |

### WŁAŚCIWOŚCI

- Posiada specjalne dodatki ograniczające palność
- Podwójna modyfikacja SBS
- Wytrzymała i odporna na przebicia
- Do stosowania również pod ciężkie zabezpieczenie powierzchni
- Do stosowania w obniżonych temperaturach otoczenia
- Mocowana metodą zgrzewania



25 LAT GWARANCJI SYSTEMOWEJ



2xSBS



PODWYŻSZONA ODPORNOŚĆ NA OGIEN

### ZASTOSOWANIE

- Wierzchnia warstwa w wielowarstwowych pokryciach dachów, tarasów
- Na każdy typ podłoża
- Szczególnie polecana na dachy z fotowoltaiką
- Jednowarstwowa renowacja pokryć bitumicznych



NA DACHY I TARASY



ZGRZEWANIE



NA DACHY Z FOTOWOLTAIKĄ



RENOWACJA POKRYĆ BITUMICZNYCH

### OPAKOWANIA

#### Polska

- Długość rolki: 5 m
- Ilość na palecie: 24 rolki (120 m<sup>2</sup>)

#### Eksport

- Długość rolki: 5 m
- Ilość na palecie: 24 rolki (120 m<sup>2</sup>)

## SPOSÓB STOSOWANIA

### WARUNKI STOSOWANIA

Wykonywanie izolacji z zastosowaniem papy **NEXLER Protection** powinno odbywać się według projektu technicznego, zgodnie z obowiązującymi przepisami budowlanymi i szczegółowymi wytycznymi do projektowania i wykonywania izolacji zawartymi w Systemach Izolacji NEXLER oraz w Karcie Technicznej.

Montaż papy powinien być przeprowadzony w temperaturze otoczenia powyżej 0°C i wymóg ten dotyczy pory dnia i nocy.

Nie należy prowadzić prac izolacyjnych podczas silnego wiatru i opadów atmosferycznych.

### PRZYGOTOWANIE PODŁOŻA

Podłoże powinno spełniać następujące wymagania:

- podłoże suche (bez widocznych śladów wilgoci i zaciemnień spowodowanych wilgocią),
- podłoże czyste (powierzchnia betonu jest wolna od luźnych frakcji, pyłów, plam oleju, smarów i innych zanieczyszczeń),
- podłoże gładkie (lokalne nierówności i zagłębienia powierzchni betonu nie przekraczają  $\pm 5$  mm),
- podłoże równe (szczeliny między powierzchnią podłoża a łatą o długości 4 m, ułożoną na podłożu betonowym, nie przekraczają 10 mm).

Przed zgrzewaniem papy **NEXLER Protection** zaleca się zagruntować podłoże betonowe środkami asfaltowymi rozpuszczalnikowymi np. NEXLER Penetrator G7 lub preparatami asfaltowymi na bazie wody np. NEXLER BITFLEX Primer.

### KONTROLA WYROBU

Produkt nie powinien wzbudzać zastrzeżeń. Rolka powinna być równo zwinięta, bez zagięć.

### PRZYGOTOWANIE PRODUKTU

W razie konieczności wykonywania pokrycia w niskich temperaturach otoczenia, zaleca się przechowywanie rolek przed instalacją w pomieszczeniach ogrzewanych w temperaturze nie niższej niż +18°C przez 24 godziny.

### APLIKACJA

Papę **NEXLER Protection** należy mocować metodą zgrzewania do papy podkładowej lub do starego wyremontowanego i zagruntowanego podłoża bitumicznego. PAPA może być również zgrzewana na płytach termoizolacyjnych na wcześniej zamontowanej papie podkładowej. Wskutek podgrzania palnikiem zarówno podłoża, jak i spodniej strony papy, ochronna cienka folia z tworzywa sztucznego stapia się, asfalt ulega nadtopieniu i pAPA równomiernie rozwijana przykleja się do podłoża. Należy zachować zakład papy o szerokości min. 8 cm wzdłuż wstęgi papy i zakład o szerokości min. 12 cm na połączeniu prostopadłym do długości wstęgi papy. Wymagany jest wypływ masy asfaltowej o szerokości ok. 0,5–1 cm na całej długości zgrzewanego zakładu.

### KONTROLA WYKONANIA

Podczas odbioru należy sprawdzić:

- prawidłowość zgrzania zakładów – wymagany jest ciągły wytop masy asfaltowej na zakładach,
- przyczepność papy do podłoża,
- poprawność wykonania obróbek.

## GWARANCJA

Producent NEXLER sp. z o.o. udziela bezpośrednio nabywcy papy **NEXLER Protection**:

- gwarancji systemowej na 25 lat, w przypadku pokrycia dwuwarstwowego i zastosowania do gruntowania podłoża środków gruntujących produkcji NEXLER sp. z o.o.,
- gwarancji materiałowej standardowej na 18 lat w przypadku pokrycia dwuwarstwowego lub 13 lat na starym pokryciu papowym. Szczegóły udzielonej nabywcy gwarancji zawarto w karcie gwarancyjnej.

## NARZĘDZIA I CZYSZCZENIE NARZĘDZI

Palnik gazowy dekarSKI, rozwijacz do papy.

## PRZECHOWYWANIE I TRANSPORT

Rolki papy **NEXLER Protection** są zabezpieczone taśmami pakowymi przed rozwinięciem. Każda rolka posiada etykietę, na której znajdują się wymagane dane. Rolki są ustawione pionowo na drewnianych paletach przemysłowych i ofoliowane.

Zarówno podczas transportu, jak i składowania rolki papy muszą być chronione przed zawilgoceniem, zabezpieczone przed działaniem promieni słonecznych i ustawione w pozycji stojącej w jednej warstwie w sposób uniemożliwiający przemieszczanie się i uszkodzenie. Rolki papy należy magazynować na równym podłożu i w odległości min. 120 cm od grzejników.

W czasie transportu należy przestrzegać przepisów bezpieczeństwa przewozowego.

## UWAGI

Prace prowadzić zgodnie z warunkami technicznymi, instrukcją producenta, normami i przepisami BHP.

Przed przystąpieniem do przyklejania papy wierzchniego krycia należy zwrócić uwagę, czy kolejna rozwijana rolka nie różni się odcieniem posypki. Posypka jest surowcem naturalnym i może różnić się odcieniem.

## WAŻNE INFORMACJE

Przed użyciem zapoznać się ze szczegółowymi warunkami stosowania produktu.

Udzielamy gwarancji odnośnie jakości materiałów w ramach naszych warunków sprzedaży i dostawy.

Dla budowli o specjalnych wymaganiach, których nie obejmuje niniejsza instrukcja, udostępniamy naszym Klientom własną fachową służbę doradczą.

Producent nie ma wpływu na niewłaściwe użycie materiału, jego zastosowanie do innych celów lub w innych warunkach, niż wyżej opisane. Gwarancją objęta jest tylko jakość dostarczonego produktu. Prawidłowe, a co za tym idzie skuteczne stosowanie produktu, nie podlega naszej kontroli.

Producent, ani jego upoważniony przedstawiciel, nie może ponosić odpowiedzialności za straty poniesione wskutek nieprawidłowego użycia lub przechowywania produktu.

Pracownicy firmy upoważnieni są do przekazywania jedynie informacji technicznych zgodnych z niniejszą Kartą Techniczną. Informacje różniące się od informacji zawartych w niniejszej karcie, winny być potwierdzone w formie pisemnej.

W przypadku jakichkolwiek wątpliwości należy zasięgnąć porady producenta.

## DANE KONTAKTOWE

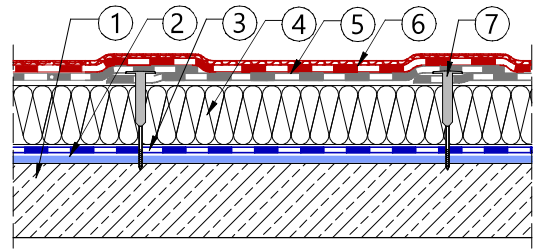
NEXLER sp. z o.o.  
Łużycka 6, 81-537 Gdynia, Polska  
tel.: +48 58 712 94 44  
www.nexler.com  
e-mail: dt@nexler.com

## DATA WYDANIA

Niniejsza Karta Techniczna została wydana w dniu 16.12.2024 r.  
Z chwilą wydania przez nas nowej Karty Technicznej, niniejsza instrukcja traci swą ważność.

## DETALE

### Pokrycie stropodachu o podłożu betonowym



1. Strop żelbetowy
2. Grunt bitumiczny NEXLER BITFLEX Primer
3. Paroizolacja NEXLER Alu S40
4. Wełna mineralna
5. Papa podkładowa NEXLER PREMIUM PYE G200 S40
6. Papa wierzchniego krycia **NEXLER Protection**
7. Łącznik teleskopowy