



# NEXLER PREMIUM PYE PV250 S53H

## Papa asfaltowa zgrzewalna wierzchniego krycia

### DANE TECHNICZNE

Rodzaj osnowy	włókna poliestrowa
Rodzaj posypki	gruboziarnista
Giętkość w niskiej temperaturze	$\leq -25^{\circ}\text{C}$
Szerokość	$\geq 0,99$ m
Prostoliniowość	$\leq 10$ mm na 5 m długości rolki
Grubość	$(5,3 \pm 0,2)$ mm
Odporność na działanie ognia zewnętrznego* *dotyczy przebadanych układów warstw	$B_{\text{roof}}(t_1), B_{\text{roof}}(t_2)$
Reakcja na ogień	klasa E
Wodoszczelność: wodoszczelna przy ciśnieniu	10 kPa (metoda A) 400 kPa (metoda B)
Wytrzymałość na rozciąganie: - kierunek podłużny wydłużenie - kierunek poprzeczny wydłużenie	1200 $\pm$ 250 N/50 mm (50 $\pm$ 15) % 900 $\pm$ 250 N/50 mm (50 $\pm$ 15) %
Odporność na przerastanie korzeni	NPD
Odporność na obciążenie statyczne	$\geq 15$ kg (metoda A)
Odporność na uderzenie	$\geq 1500$ mm (metoda A)
Wytrzymałość na rozdieranie: - kierunek podłużny - kierunek poprzeczny	350 $\pm$ 150 N 350 $\pm$ 150 N
Wytrzymałość złącza: - ścinanie • zakład podłużny • zakład poprzeczny - oddzieranie • zakład podłużny • zakład poprzeczny	850 $\pm$ 250 N/50 mm 1100 $\pm$ 250 N/50 mm 200 $\pm$ 70 N/50 mm 200 $\pm$ 70 N/50 mm
Stabilność wymiarów	$\leq 1\%$
Trwałość: odporność na spływanie w podwyższonej temperaturze	$(100 \pm 10)^{\circ}\text{C}$
Zgodność z normą	EN 13707:2004+A2:2009

### WŁAŚCIWOŚCI

- Wytrzymała i odporna na przebicia
- Podwójna modyfikacja SBS
- Do stosowania w obniżonych temperaturach otoczenia
- Mocowana metodą zgrzewania
- Dostępna w kolorach: stalowa, bordowa, zielona, jesienny brąz



22 LATA GWARANCJI SYSTEMOWEJ



2xSBS



WYSOKA WYTRZYMAŁOŚĆ

### ZASTOSOWANIE

- Warstwa wierzchnia w wielowarstwowych pokryciach dachów, tarasów i balkonów
- Na każdy typ podłoża
- Warstwa wierzchnia na dachach balastowych i pod nawierzchnię jezdnią
- Jednowarstwowa renowacja pokryć bitumicznych



NA DACHY, TARASY I BALKONY



NA DACHY BALASTOWE I POD NAWIERZCHNIĘ JEZDNIĄ



RENOWACJA POKRYĆ BITUMICZNYCH



ZGRZEWANIE

### OPAKOWANIA

#### Polska

- Długość rolki: 5 m
- Ilość na palecie: 24 rolki (120 m<sup>2</sup>)

#### Eksport

- Długość rolki: 5 m
- Ilość na palecie: 24 rolki (120 m<sup>2</sup>)

## SPOSÓB STOSOWANIA

### WARUNKI STOSOWANIA

Wykonywanie izolacji z zastosowaniem papy **NEXLER PREMIUM PYE PV250 S53H** powinno odbywać się według projektu technicznego, zgodnie z obowiązującymi przepisami budowlanymi i szczegółowymi wytycznymi do projektowania i wykonywania izolacji zawartymi w Systemach Izolacji NEXLER oraz w Karcie Technicznej.

Montaż papy powinien być przeprowadzony w temperaturze otoczenia powyżej 0°C i wymóg ten dotyczy pory dnia i nocy.

Nie należy prowadzić prac izolacyjnych podczas silnego wiatru i opadów atmosferycznych.

### PRZYGOTOWANIE PODŁOŻA

Podłoże powinno spełniać następujące wymagania:

- podłoże suche (bez widocznych śladów wilgoci i zaciemnień spowodowanych wilgocią),
- podłoże czyste (powierzchnia jest wolna od pyłów, plam oleju, smarów i innych zanieczyszczeń),
- podłoże gładkie (lokalne nierówności i zagłębienia powierzchni nie przekraczają  $\pm 5$  mm),
- podłoże równe (szczeliny między powierzchnią podłoża a łatą od długości 4 m, ułożoną na podłożu betonowym, nie przekraczają 10 mm),
- pochylenie połaci dachowej min. 1%.

Przed zgrzewaniem papy **NEXLER PREMIUM PYE PV250 S53H** zaleca się zagruntować stare warstwy bitumiczne preparatami asfaltowymi na bazie wody np. NEXLER BITFLEX Primer, lub środkami asfaltowymi rozpuszczalnikowymi np. NEXLER Penetrator G7.

### KONTROLA WYROBU

Produkt nie powinien wzbudzać zastrzeżeń. Rolka powinna być równo zwinięta, bez zagięć.

### PRZYGOTOWANIE PRODUKTU

W razie konieczności wykonywania pokrycia w niskich temperaturach otoczenia, zaleca się przechowywanie rolek przed instalacją w pomieszczeniach ogrzewanych w temperaturze nie niższej niż +18°C przez 24 godziny.

### APLIKACJA

Papę **NEXLER PREMIUM PYE PV250 S53H** należy mocować metodą zgrzewania do uprzednio zamocowanej papy asfaltowej podkładowej lub do zagruntowanego starego pokrycia z pap asfaltowych. Aplikację należy wykonać po całkowitym wyschnięciu (lub utwardzeniu) środka gruntującego.

Wskutek podgrzania palnikiem zarówno podłoża, jak i spodniej strony papy, ochronna cienka folia z tworzywa sztucznego stapia się, asfalt ulega nadtopieniu i papa równomiernie rozwijana przykleja się do podłoża. Należy zachować zakład papy o szerokości min. 8 cm wzdłuż wstęgi papy i zakład o szerokości min. 12 cm na połączeniu

prostokątnym do długości wstęgi papy. Wymagany jest wpływ masy asfaltowej o szerokości ok. 0,5 - 1 cm na całej długości zgrzewanego zakładu.

### KONTROLA WYKONANIA

Podczas odbioru należy sprawdzić:

- prawidłowość zgrzania zakładów – wymagany jest ciągły wytop masy asfaltowej na zakładach,
- przyczepność papy do podłoża,
- poprawność wykonania obróbek.

## GWARANCJA

Producent NEXLER sp. z o.o. udziela bezpośredniemu nabywcy **NEXLER PREMIUM PYE PV250 S53H**:

- gwarancji systemowej na 22 lat, w przypadku pokrycia dwuwarstwowego na podłożu betonowym i zastosowania do jego gruntowania środków gruntujących produkcji NEXLER sp. z o.o. lub z papą podkładową z folią/włókniną na wierzchniej stronie,
- gwarancji materiałowej standardowej na 17 lat w przypadku pokrycia dwuwarstwowego lub 12 lat na starym pokryciu papowym. Szczegóły udzielonej nabywcy gwarancji zawarto w karcie gwarancyjnej.

## NARZĘDZIA I CZYSZCZENIE NARZĘDZI

Palnik gazowy dekarSKI, rozwijacz do papy.

## PRZECHOWYWANIE I TRANSPORT

Rolki papy **NEXLER PREMIUM PYE PV250 S53H** są zabezpieczone taśmami pakowymi przed rozwinięciem. Każda rolka posiada etykietę, na której znajdują się wymagane dane. Rolki są ustawione pionowo na drewnianych paletach przemysłowych i ofoliowane.

Zarówno podczas transportu, jak i składowania rolki papy muszą być chronione przed zawilgoceniem, zabezpieczone przed działaniem promieni słonecznych i ustawione w pozycji stojącej w jednej warstwie w sposób uniemożliwiający przemieszczanie się i uszkodzenie.

Rolki papy należy magazynować na równym podłożu i w odległości min. 120 cm od grzejników.

W czasie transportu należy przestrzegać przepisów bezpieczeństwa przewozowego.

## UWAGI

Prace prowadzić zgodnie z warunkami technicznymi, instrukcją producenta, normami i przepisami BHP.

Przed przystąpieniem do przyklejania papy wierzchniego krycia należy zwrócić uwagę, czy kolejna rozwijana rolka nie różni się odcieniem posypki. Posypka jest surowcem naturalnym i może różnić się odcieniem.

## WAŻNE INFORMACJE

Przed użyciem zapoznać się ze szczegółowymi warunkami stosowania produktu.

Udzielamy gwarancji odnośnie jakości materiałów w ramach naszych warunków sprzedaży i dostawy.

Dla budowli o specjalnych wymaganiach, których nie obejmuje niniejsza instrukcja, udostępniamy naszym Klientom własną fachową służbę doradczą.

Producent nie ma wpływu na niewłaściwe użycie materiału, jego zastosowanie do innych celów lub w innych warunkach, niż wyżej opisane. Gwarancją objęta jest tylko jakość dostarczonego produktu. Prawidłowe, a co za tym idzie skuteczne stosowanie produktu, nie podlega naszej kontroli.

Producent, ani jego upoważniony przedstawiciel, nie może ponosić odpowiedzialności za straty poniesione wskutek nieprawidłowego użycia lub przechowywania produktu.

Pracownicy firmy upoważnieni są do przekazywania jedynie informacji technicznych zgodnych z niniejszą Kartą Techniczną. Informacje różniące się od informacji zawartych w niniejszej karcie, winny być potwierdzone w formie pisemnej.

W przypadku jakichkolwiek wątpliwości należy zasięgnąć porady producenta.

## DANE KONTAKTOWE

NEXLER sp. z o.o.

Łużycka 6, 81-537 Gdynia, Polska

tel.: +48 58 712 94 44

www.nexler.com

e-mail: dt@nexler.com

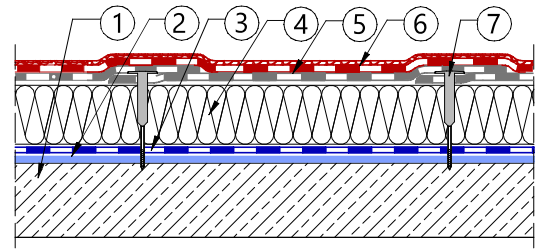
## DATA WYDANIA

Niniejsza Karta Techniczna została wydana w dniu 13.01.2025 r.

Z chwilą wydania przez nas nowej Karty Technicznej, niniejsza traci swą ważność.

## DETALE

Pokrycie stropodachu na podłożu betonowym z termoizolacją



1. Strop żelbetonowy
2. Grunt bitumiczny NEXLER BITFLEX Primer
3. Paroizolacja NEXLER PREMIUM PYE PV200 S40
4. Wełna mineralna
5. Papa podkładowa NEXLER PREMIUM PYE PV200 S40
6. Papa wierzchniego krycia **NEXLER PREMIUM PYE PV250 S53H**
7. Łącznik teleskopowy