



# NEXLER Alu Aquastoper SP

## Papa asfaltowa samoprzylepna paroizolacyjna

### DANE TECHNICZNE

Rodzaj osnowy	welon szklany i folia aluminiowa
Powłoka na stronie wierzchniej	posypka drobnoziarnista
Giętkość w niskiej temperaturze	$\leq -20^{\circ}\text{C}$
Szerokość	$\geq 1$ m
Prostoliniowość	$\leq 20$ mm na 10 m długości rolki
Grubość	$(1,5 \pm 0,2)$ mm
Odporność na działanie ognia zewnętrznego* *dotyczy przebadanych układów warstw	$B_{\text{roof}}(t_1), B_{\text{roof}}(t_2)$
Reakcja na ogień	klasa E
Wodoszczelność: wodoszczelna przy ciśnieniu	2 kPa (metoda A) 60 kPa (metoda B)
Wytrzymałość na rozciąganie: - kierunek podłużny wydłużenie - kierunek poprzeczny wydłużenie	500 $\pm$ 200 N/50 mm (4 $\pm$ 2) % 300 $\pm$ 150 N/50 mm (4 $\pm$ 2) %
Odporność na uderzenie	$\geq 300$ mm (metoda A)
Wytrzymałość na rozdzielanie: - kierunek podłużny - kierunek poprzeczny	150 $\pm$ 100 N 150 $\pm$ 100 N
Wytrzymałość złącza: - ścinanie • zakład podłużny • zakład poprzeczny	300 $\pm$ 150 N/50 mm 500 $\pm$ 200 N/50 mm
Przenikanie pary wodnej	2,0E+12 $\text{m}^2 \cdot \text{Pa} \cdot \text{s} / \text{kg} \pm 25\%$
Współczynnik oporu dyfuzyjnego $S_d$	ok. 400 m
Trwałość: - po sztucznym starzeniu/degradacji, wodoszczelność - odporność na chemikalia - po ekspozycji na sztuczne starzenie, opór dyfuzyjny pary wodnej - wpływ chemikaliów	$\geq 2$ kPa (metoda A) zgodnie z załącznikiem A normy EN 14967 2,0E+12 $\text{m}^2 \cdot \text{Pa} \cdot \text{s} / \text{kg} \pm 50\%$ zgodnie z załącznikiem A normy EN 13970
Zgodność z normą	EN 14967:2006; EN 13970:2004; EN 13970:2004/A1:2006

### WŁAŚCIWOŚCI

- Doskonałe właściwości paroizolacyjne
- Skuteczna ochrona przed promieniowaniem radonu
- Montowana metodą samoprzylepną
- Posiada osnowę kompozytową z aluminium



15 LAT GWARANCJI



ANTYRADON



2xSBS



ŁATWA W STOSOWANIU

### ZASTOSOWANIE

- Paroizolacja na dach i taras pod warstwą termoizolacji
- Pozioma izolacja przeciwwilgociowa
- Bariera antyradonowa w podziemnych częściach budowli, pod posadzkami



PAROIZOLACJA



NA FUNDAMENTY



SAMOPRZYLEPNA

### OPAKOWANIA

#### Polska

- Długość rolki: 20 m
- Ilość na palecie:  
20 rolek (400 m<sup>2</sup>)

#### Eksport

- Długość rolki: 20 m
- Ilość na palecie:  
20 rolek (400 m<sup>2</sup>)

## SPOSÓB STOSOWANIA

### ■ WARUNKI STOSOWANIA

Wykonywanie izolacji z zastosowaniem papy **NEXLER Alu Aquastoper SP** powinno odbywać się według projektu technicznego, zgodnie z obowiązującymi przepisami budowlanymi i szczegółowymi wytycznymi do projektowania i wykonywania izolacji zawartymi w Systemach Izolacji NEXLER oraz w Karcie Technicznej.

Montaż papy powinien być przeprowadzony w temperaturze otoczenia powyżej 10°C, co pozwoli na uzyskanie odpowiednich właściwości klejących papy. Wymóg ten dotyczy pory dnia i nocy.

Nie należy prowadzić prac izolacyjnych podczas silnego wiatru i opadów atmosferycznych.

### ■ PRZYGOTOWANIE PODŁOŻA

Podłoże powinno spełniać następujące wymagania:

- podłoże suche (beton jest w stanie powietrzno-suchym, bez widocznych śladów wilgoci i zacieśniń spowodowanych wilgocią),
- podłoże czyste (powierzchnia betonu jest wolna od luźnych frakcji, pyłów, plam oleju, smarów i innych zanieczyszczeń),
- podłoże gładkie (lokalne nierówności i zagłębienia powierzchni betonu nie przekraczają  $\pm 5$  mm),
- podłoże równe (szczeliny między powierzchnią podłoża a tętą o długości 4 m, ułożoną na podłożu betonowym, nie przekraczają 10 mm).

Przed przyklejeniem papy **NEXLER Alu Aquastoper SP** zaleca się zagruntować podłoże betonowe środkami asfaltowymi rozpuszczalnikowymi np. NEXLER Penetrator G7 lub preparatami asfaltowymi na bazie wody np. NEXLER BITFLEX Primer.

### ■ KONTROLA WYROBU

Produkt nie powinien wzbudzać zastrzeżeń. Rolka powinna być równo zwinięta, bez zagięć.

### ■ PRZYGOTOWANIE PRODUKTU

W razie konieczności wykonywania pokrycia w niskich temperaturach otoczenia, zaleca się przechowywanie rolek przed instalacją w pomieszczeniach ogrzewanych w temperaturze nie niższej niż +18°C przez 24 godziny.

### ■ APLIKACJA

Papę **NEXLER Alu Aquastoper SP** należy mocować poprzez przyklejenie, z wykorzystaniem właściwości samoprzylepnych do zagruntowanego podłoża betonowego. Powierzchnie, do których będzie klejona papa, muszą być suche. Rolkę należy rozwinąć i ułożyć w miejscu przewidzianej aplikacji, a następnie usunąć folię po spodniej stronie.

Papę należy dociskać do podłoża zwracając uwagę, aby została dociśnięta na całej powierzchni, szczególną staranność zachować przy zakładach. Zakłady powinny mieć szerokość min. 8 cm wzdłuż wstęgi papy i min. 12 cm na połączeniu prostopadłym do długości wstęgi papy.

### ■ KONTROLA WYKONANIA

Podczas odbioru należy sprawdzić:

- prawidłowość sklejenia zakładów,
- przyczepność papy do podłoża.

## GWARANCJA

Producent NEXLER sp. z o.o. udziela bezpośredniemu nabywcy papy **NEXLER Alu Aquastoper SP**:

- gwarancji materiałowej na 15 lat.

Szczegóły udzielonej nabywcy gwarancji zawarto w karcie gwarancyjnej.

## NARZĘDZIA I CZYSZCZENIE NARZĘDZI

W przypadku montażu w obniżonych temperaturach otoczenia - palnik gazowy lub nagrzewnica gorącego powietrza.

## PRZECHOWYWANIE I TRANSPORT

Rolki papy **NEXLER Alu Aquastoper SP** są zabezpieczone taśmami pakowymi przed rozwinięciem. Każda rolka posiada etykietę, na której znajdują się wymagane dane. Rolki są ustawione pionowo na drewnianych paletach przemysłowych i ofoliowane.

Zarówno podczas transportu, jak i składowania rolki papy muszą być chronione przed zawilgoceniem, zabezpieczone przed działaniem promieni słonecznych i ustawione w pozycji stojącej w jednej warstwie w sposób uniemożliwiający przemieszczanie się i uszkodzenie.

Rolki papy należy magazynować na równym podłożu i w odległości min. 120 cm od grzejników.

W czasie transportu należy przestrzegać przepisów bezpieczeństwa przewozowego.

## UWAGI

Prace prowadzić zgodnie z warunkami technicznymi, instrukcją producenta, normami i przepisami BHP.

Przed przystąpieniem do przyklejania papy wierzchniego krycia należy zwrócić uwagę, czy kolejna rozwijana rolka nie różni się odcieniem posypki. Posypka jest surowcem naturalnym i może różnić się odcieniem.

## WAŻNE INFORMACJE

Przed użyciem zapoznać się ze szczegółowymi warunkami stosowania produktu.

Udzielamy gwarancji odnośnie jakości materiałów w ramach naszych warunków sprzedaży i dostawy.

Dla budowli o specjalnych wymaganiach, których nie obejmuje niniejsza instrukcja, udostępniamy naszym Klientom własną fachową służbę doradczą.

Producent nie ma wpływu na niewłaściwe użycie materiału, jego zastosowanie do innych celów lub w innych warunkach, niż wyżej opisane. Gwarancją objęta jest tylko jakość dostarczonego produktu. Prawidłowe, a co za tym idzie skuteczne stosowanie produktu, nie podlega naszej kontroli.

Producent, ani jego upoważniony przedstawiciel, nie może ponosić odpowiedzialności za straty poniesione wskutek nieprawidłowego użycia lub przechowywania produktu.

Pracownicy firmy upoważnieni są do przekazywania jedynie informacji technicznych zgodnych z niniejszą Kartą Techniczną. Informacje różniące się od informacji zawartych w niniejszej karcie, winny być potwierdzone w formie pisemnej.

W przypadku jakichkolwiek wątpliwości należy zasięgnąć porady producenta.

Z chwilą wydania przez nas nowej Karty Technicznej, niniejsza instrukcja traci swą ważność.

## DANE KONTAKTOWE

NEXLER sp. z o.o.

Łużycka 6, 81-537 Gdynia, Polska

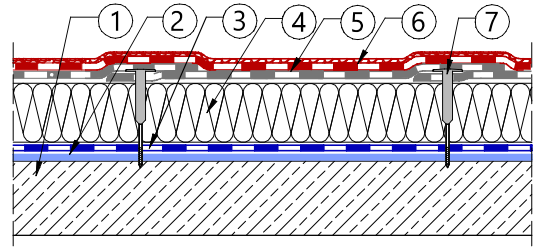
tel.: +48 58 712 94 44

www.nexler.com

e-mail: dt@nexler.com

## DETALE

### Pokrycie stropodachu o podłożu betonowym



1. Strop żelbetowy
2. Grunt bitumiczny NEXLER BITFLEX Primer
3. Paroizolacja **NEXLER Alu Aquastoper SP**
4. Wełna mineralna
5. Papa podkładowa NEXLER PREMIUM PYE PV200 S40
6. Papa wierzchniego krycia NEXLER PREMIUM PYE PV250 S53H
7. Łącznik teleskopowy