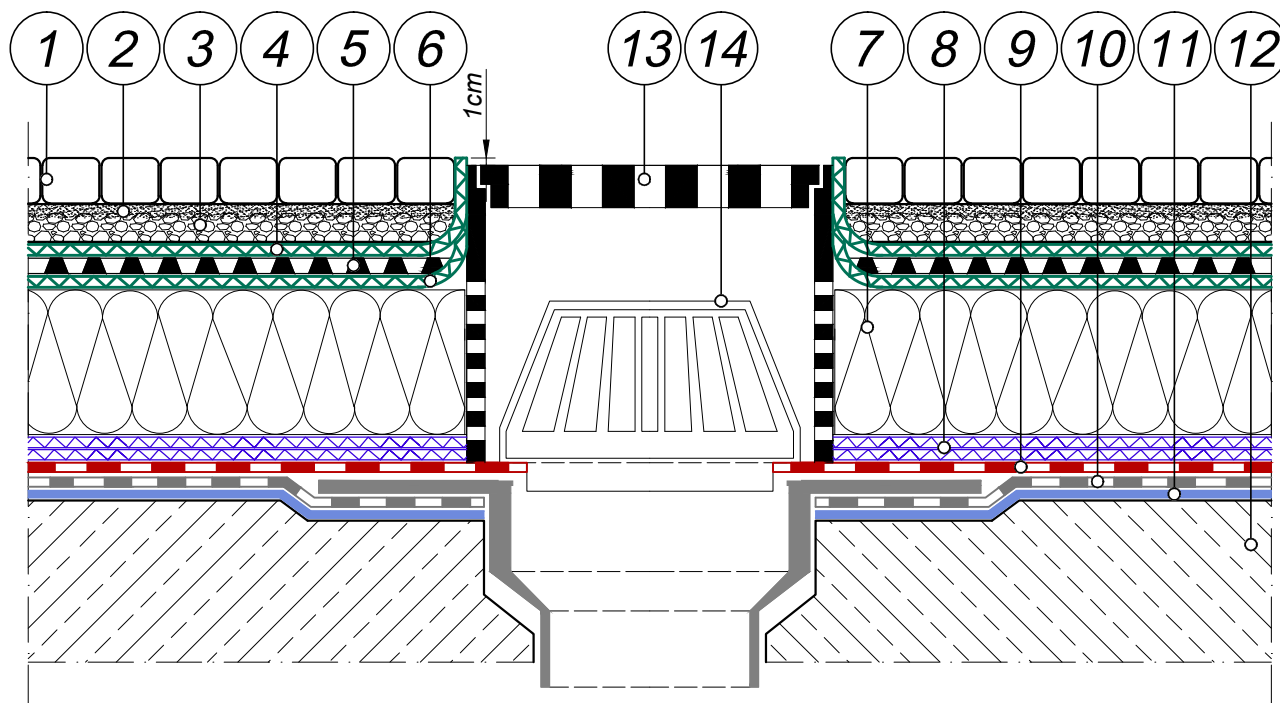


DETAL 4.2.8.

1. Kostka brukowa o grubości dobranej zgodnie z normami i wytycznymi
2. Podsyпка piaskowo-cementowa - grubość i parametry dostosować do grubości kostki wg projektu.
3. Warstwa rozprzewadząca nacisk - kruszywo łamane (kliniec, tłuczeń).
4. Włóknina filtracyjna.
5. Mata drenażowa.
6. Włóknina filtracyjna.
7. Termoizolacja.
8. Warstwa poślizgowa 2 x folia rozdzielająco-poślizgowa, układana z zakładem 10 cm.
9. Papa asfaltowa zgrzewalna modyfikowana (osnowa poliester).
10. Papa asfaltowa zgrzewalna modyfikowana podkładowa (osnowa poliester lub tkanina szklana).
11. Impregnat asfaltowy **IZOHAN IZOBUD PENETRATOR G7** alternatywnie: **IZOHAN IZOBUD BR** lub **IZOHAN DYSPERBIT**.
12. Podłoże betonowe wykonane ze spadkiem.
13. Kratka odpływowa.
14. Koszyk ochronny wpustu dachowego zabezpieczający przed zanieczyszczeniami.

UWAGA

Ze względu na różnorodność wpustów dachowych oferowanych przez producentów, przedstawione rozwiązanie szczegółu obróbki należy traktować jako przykładowe.

DETALE

4.2.8. Dach użytkowy z odwróconym układem warstw.
Wpust dachowy z kratką odpływową.