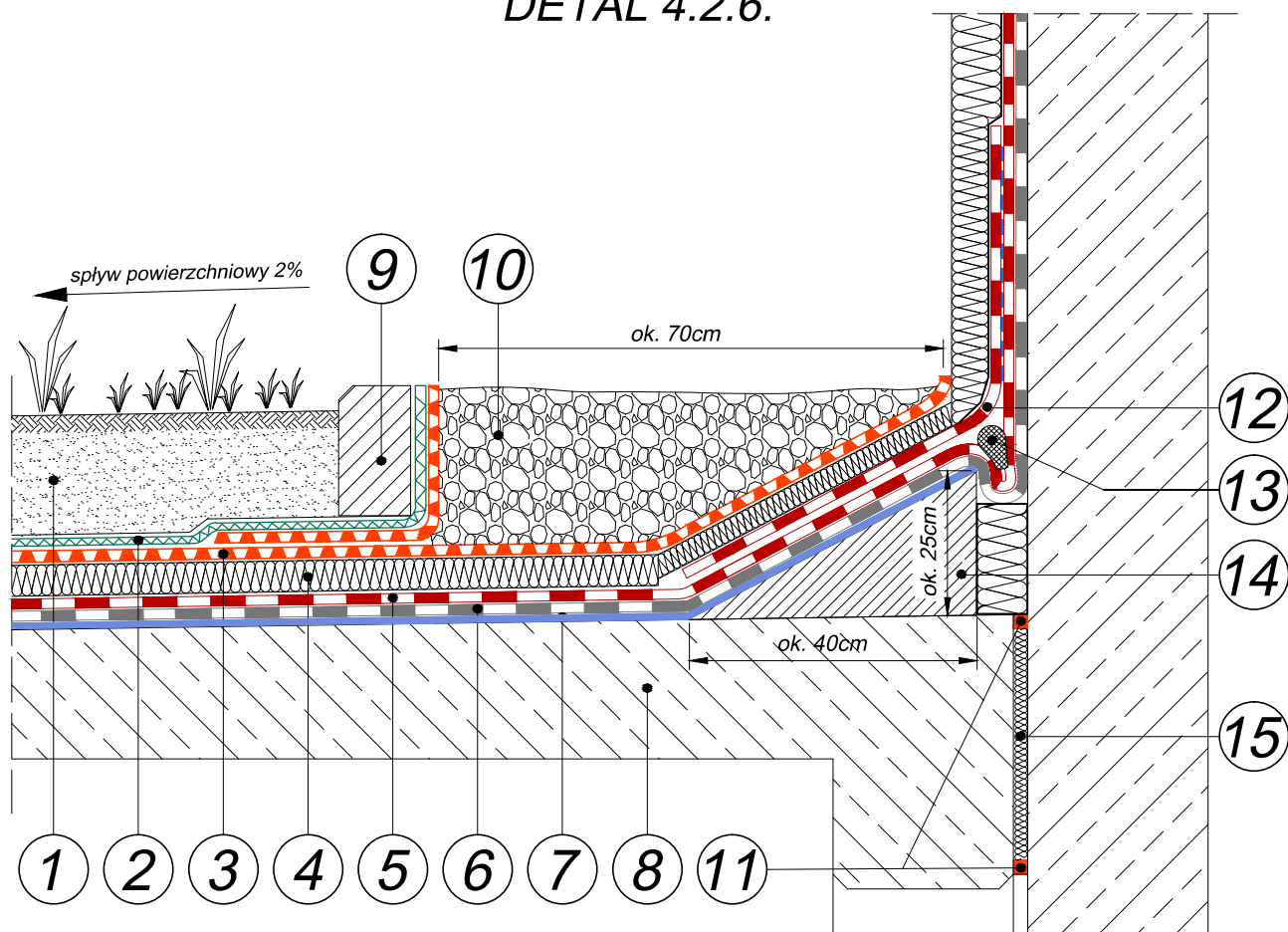


DETAL 4.2.6.



1. Warstwa wegetacyjna - substrat ok. 15 cm
2. Włóknina filtracyjna
3. Mata drenażowa
4. Termoizolacja - polistyren ekstrudowany
5. Papa zgrzewalna odporna na przerastanie korzeni
IZOLMAT PLAN zielony dach PYE PV250 S5,0
6. Papa podkładowa
IZOLMAT PLAN PYE PV250 S5,0
7. Impregnat asfaltowy - **IZOHAN IZOBUD PENETRATOR G7**; alternatywnie:
masa **IZOHAN DYSPERBIT** rozcieńczona wodą lub **IZOHAN IZOBUD BR**
8. Płyta żelbetowa ze spadkiem ok. 1,5%
9. Element betonowy
10. Gryś otoczkowy
11. Wypełnienie na głębokość min. 1 cm
ognioochronna masa uszczelniająca na bazie silikonu
12. Luźny pas papy
(zgrzany z jednej strony do powierzchni pionowej drugiej warstwy papy)
13. Sznur dylatacyjny trwaleplastyczny
14. Klin ukształtowany z wylewki betonowej
15. Wypełnienie szczeliny wełną mineralną

Uwaga:

Podczas układania płyt z polistyrenu, w celu uniknięcia podwiewania izolacji przez wiatr, zaleca się zabezpieczyć je przed działaniem wiatru, aż do nałożenia kolejnych warstw i obciążenia

DETALE

4.2.6. Dach zielony z odwróconym układem warstw.
Dylatacja konstrukcyjna na styku ze ścianą
(np. płyta garażowa przylegająca do budynku).