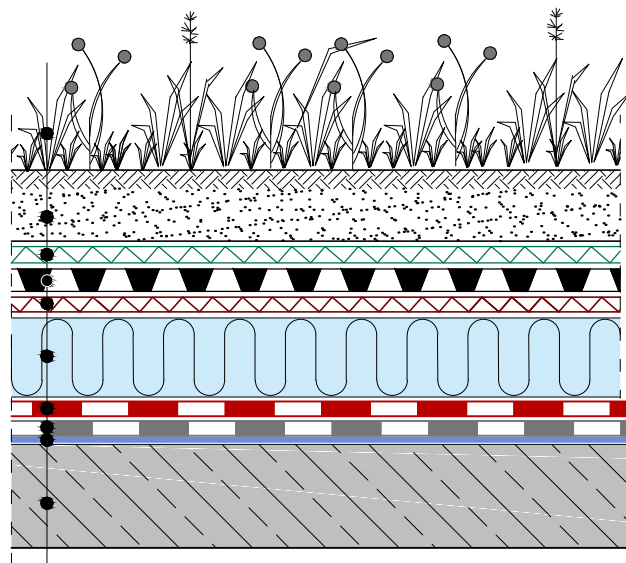


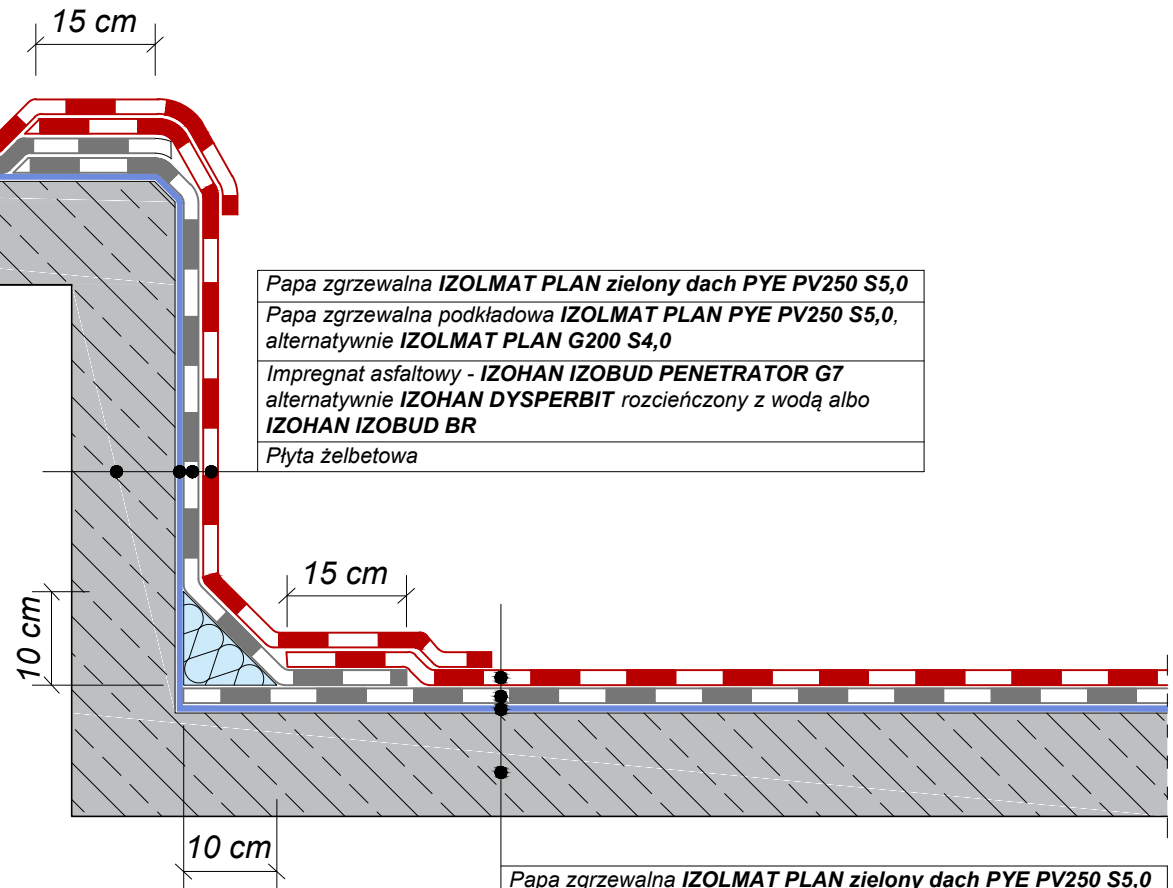
### DETAL 4.2.20.

**UWAGA:**

Na pionowych elementach izolowanych papy zgrzewać na całej powierzchni pasami pionowymi o długości max. 1,8 m; każdy odcinek papy na górnej krawędzi domocować mechanicznie gwoździami z podkładkami co 10 cm; poziomy zakład papy wykonać o szerokości min. 12 cm, a pionowy o szerokości min. 10 cm.



Strefa roślin - trawy, kwiaty, byliny, krzewy
Warstwa wegetacyjna - substrat o grubości odpowiedniej dla danego rodzaju roślin
Warstwa filtracyjna - włóknina filtracyjna
Warstwa drenażowa - mata ochronno-drenażowa
Warstwa dyfuzyjna - mata separacyjno-dyfuzyjna
Termoizolacja - płyty XPS
Papa zgrzewalna IZOLMAT PLAN zielony dach PYE PV250 S5,0
Papa zgrzewalna podkładowa IZOLMAT PLAN PYE PV250 S5,0, alternatywnie IZOLMAT PLAN G200 S4,0
Impregnat asfaltowy - IZOHAN IZOBUD PENETRATOR G7 alternatywnie IZOHAN DYSPERBIT rozcieńczony z wodą albo IZOHAN IZOBUD BR
Płyta żelbetowa



Papa zgrzewalna IZOLMAT PLAN zielony dach PYE PV250 S5,0
Papa zgrzewalna podkładowa IZOLMAT PLAN PYE PV250 S5,0, alternatywnie IZOLMAT PLAN G200 S4,0
Impregnat asfaltowy - IZOHAN IZOBUD PENETRATOR G7 alternatywnie IZOHAN DYSPERBIT rozcieńczony z wodą albo IZOHAN IZOBUD BR
Płyta żelbetowa

Papa zgrzewalna IZOLMAT PLAN zielony dach PYE PV250 S5,0
Papa zgrzewalna podkładowa IZOLMAT PLAN PYE PV250 S5,0, alternatywnie IZOLMAT PLAN G200 S4,0
Impregnat asfaltowy - IZOHAN IZOBUD PENETRATOR G7 alternatywnie IZOHAN DYSPERBIT rozcieńczony z wodą albo IZOHAN IZOBUD BR
Płyta żelbetowa

### DETALE

#### 4.2.20 Szczegół hydroizolacji uskoku płyty tarasu.