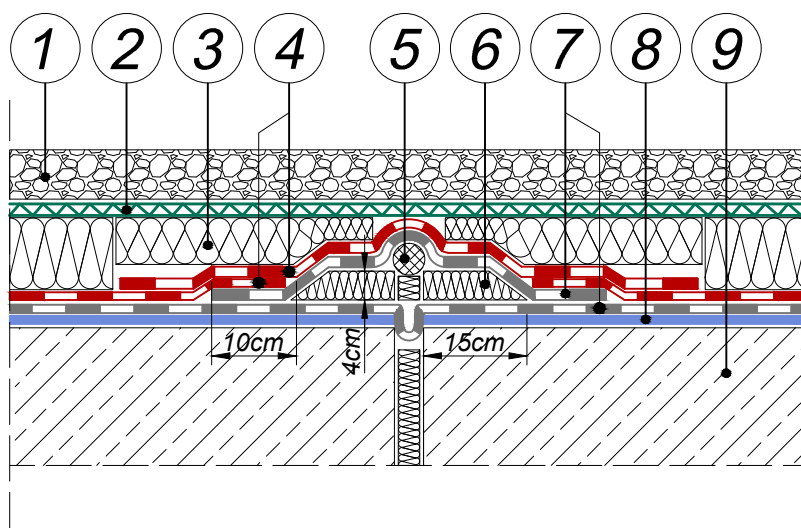


DETAL 4.2.2.

1. Żwir o granulacji 16/32 w warstwie o grubości min. 50 mm
2. Warstwa filtracyjno-ochronna
3. Termoizolacja
4. Papa asfaltowa zgrzewalna modyfikowana podkładowa lub wierzchniego krycia (osnowa: poliester)
5. Sznur dylatacyjny
6. Klin z materiału termoizolacyjnego (15 x 4 cm)
7. Papa asfaltowa zgrzewalna podkładowa modyfikowana SBS (osnowa: poliester lub tkanina szklana)
8. Impregnat asfaltowy - **IZOHAN IZOBUD PENETRATOR G7**, alternatywnie: **IZOHAN IZOBUD BR** lub **IZOHAN DYSPERBIT**
9. Podłoże betonowe wykonane ze spadkiem lub spadek wykonany w warstwie termoizolacji przez zastosowanie płyt spadkowych.

UWAGA: Bieg dylatacji wzdłuż linii spadku na dachu.

DETALE

4.2.2. Dach balastowy z odwróconym układem warstw.
Dylatacja konstrukcyjna w pokryciu dachowym.