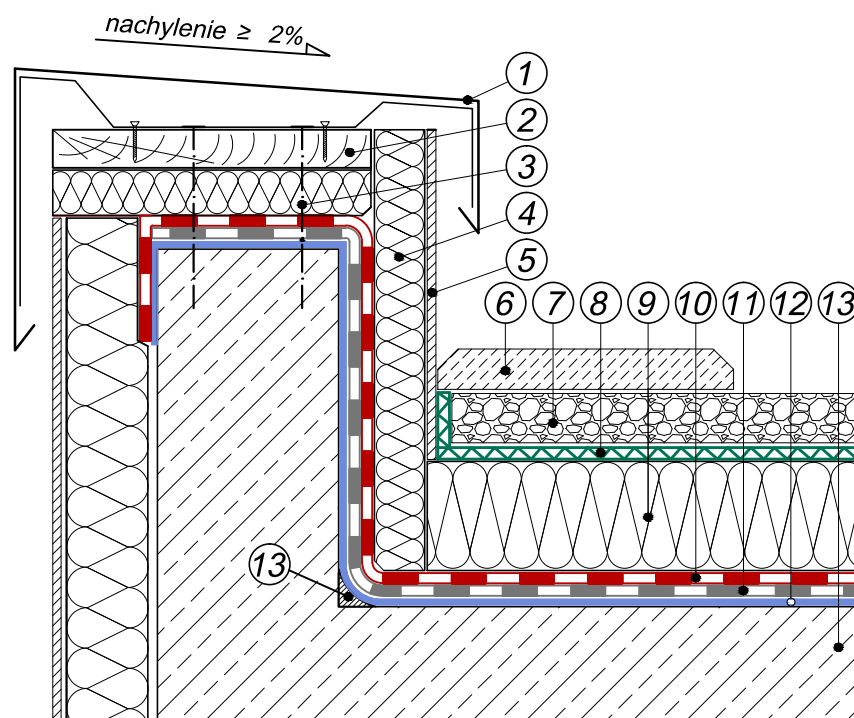


DETAL 4.2.1.



1. Obróbka blacharska
2. Element drewniany zaimpregnowany
3. Łączniki mocujące do podłoża element drewniany
4. Termoizolacja
5. Tynk cienkowarstwowy
6. Płyty chodnikowe
7. Żwir o granulacji 16/32 w warstwie o grubości min. 50 mm
8. Warstwa filtracyjno-ochronna
9. Termoizolacja
10. Papa asfaltowa zgrzewalna modyfikowana podkładowa lub wierzchniego kryciamodyfikowana (osnowa: poliester)
11. Papa asfaltowa zgrzewalna podkładowa modyfikowana SBS (osnowa: poliester lub tkanina szklana)
12. Impregnat asfaltowy - **IZOHAN IZOBUD PENETRATOR G7** alternatywnie: **IZOHAN IZOBUD BR** lub **IZOHAN DYSPERBIT**
13. Podłoże betonowe wykonane ze spadkiem lub spadek wykonany w warstwie termoizolacji przez zastosowanie płyt spadkowych.
14. Faseta z zaprawy cementowej o promieniu $R = 5$ cm

DETALE

4.2.1. Dach balastowy z odwróconym układem warstw.
Obróbka attyki.