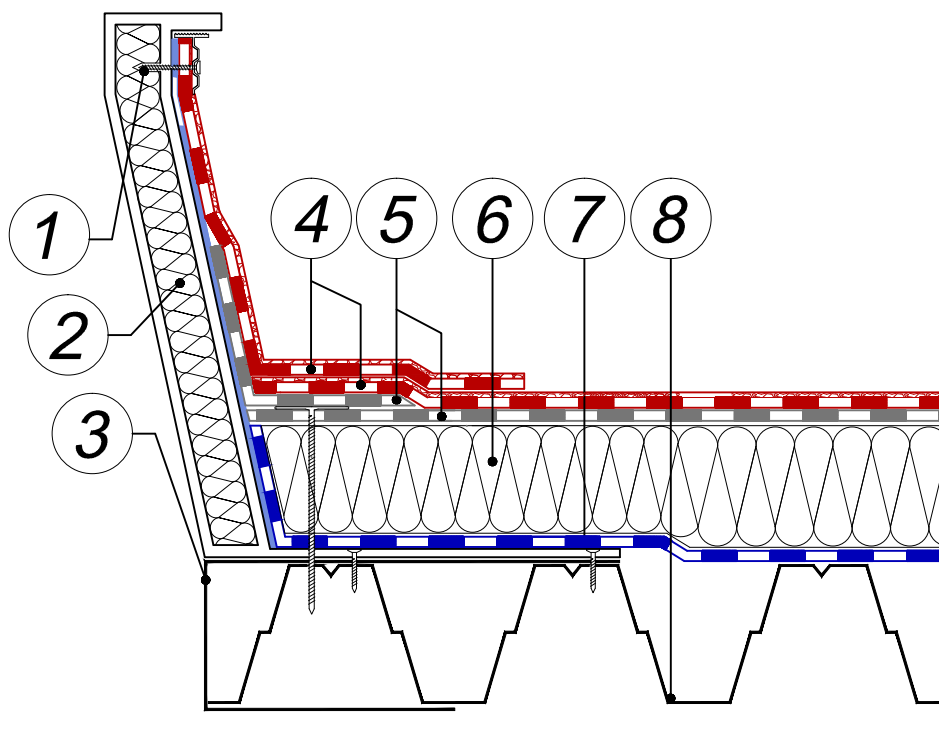


DETAL 4.1.8.

1. Łącznik mocujący listwę dociskową aluminiową
2. Termoizolacja ściany podstawy świetlika
3. Element zakończeniowy dachu
4. Papa asfaltowa zgrzewalna wierzchniego krycia modyfikowana SBS (osnowa: poliester lub tkanina szklana)
5. Papa asfaltowa zgrzewalna podkładowa (osnowa: poliester lub tkanina szklana)
6. Termoizolacja
7. Paroizolacja - folia polietylenowa paroizolacyjna alternatywnie: papa asfaltowa zgrzewalna lub samoprzylepna podkładowa
8. Blacha trapezowa ułożona ze spadkiem

UWAGA

Ze względu na różnorodność świetlików dachowych oferowanych przez producentów, przedstawione rozwiązanie szczegółu obróbki świetlika dachowego należy traktować jako przykładowe.

DETALE**4.1.8. Dach z klasycznym układem warstw.****Świetlik dachowy.**