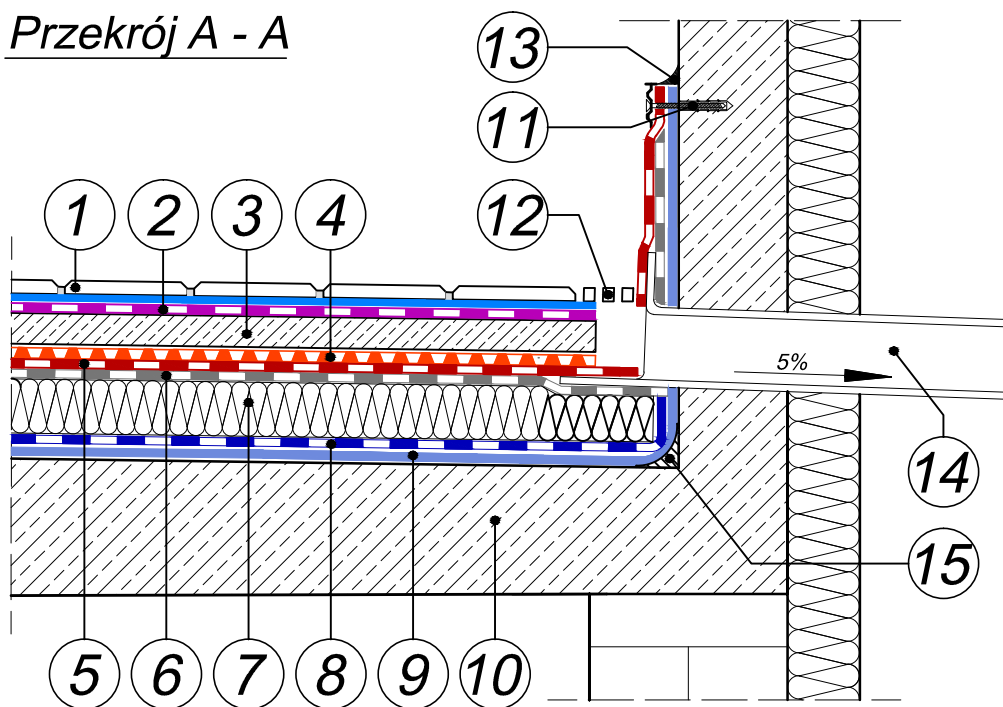


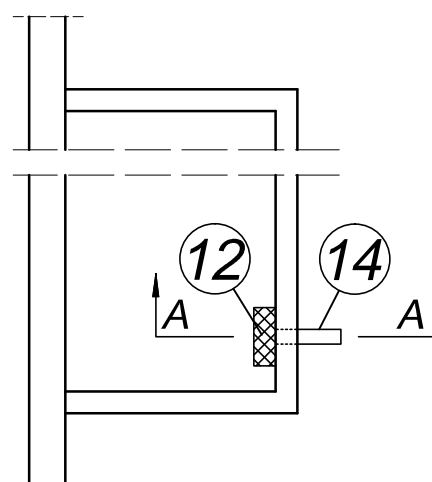
## DETAL 4.1.6.

### Przekrój A - A



1. Płytki ceramiczne
2. Mikrozaprawa uszczelniająca **IZOHAN EKO 2K**
3. Warstwa zbrojonego, zdylatowanego betonu
4. Warstwa drenażowa
5. Papa zgrzewalna  
**IZOLMAT PLAN PYE PV250 S5,0**
6. Papa zgrzewalna  
**IZOLMAT PLAN PYE G200 S4,0** alternatywnie:  
**IZOLMAT PLAN PYE PV250 S5,0**,  
**IZOLMAT PLAN PYE PV180 S4,0**
7. Termoizolacja  
płyty warstwowe termoizolacyjne alternatywnie:  
płyty dachowe z wełny mineralnej  
płyty styropianowe **EPS 100** lub **EPS 200** oklejone papą  
samoprzylepną **IZOLPLAN PYE G200 S3,0 SP**
8. Paroizolacja - papa zgrzewalna  
**IZOLMAT PLAN PYE V100 S3,5** alternatywnie:  
**IZOLMAT PLAN PYE PV160 S3,0**,  
**IZOLMAT BIT V60 S4,0**,  
**IZOLMAT BIT V60 S3**  
**IZOLMAT PLAN aquastoper® AI**
9. Impregnat asfaltowy  
**IZOHAN IZOBUD PENETRATOR G7** alternatywnie:  
**IZOHAN DYSPERBIT**  
**IZOHAN IZOBUD BR**
10. Podłoże betonowe. Zalecane pochylenie powierzchni  
pod papami 2% (dopuszczalne min. 1%).
11. Listwa dociskowa
12. Kratka sciekowa
13. Uszczelnienie **IZOHAN EKO Polimer 45**
14. Kielich wpustu przyściennego
15. Faseta z zaprawy cementowej o promieniu  $R = 5\text{ cm}$

### Rzut z góry



### DETALE

4.1.6. Taras z klasycznym układem warstw.  
Wpust przyścienny.