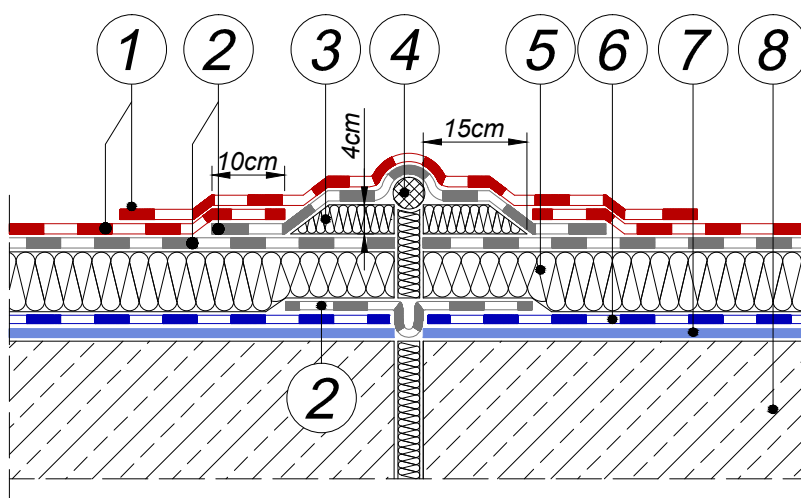


DETAL 4.1.4.

1. *Papa asfaltowa zgrzewalna wierzchniego krycia modyfikowana SBS (osnowa: włóknina poliestrowa)*
2. *Papa asfaltowa zgrzewalna podkładowa modyfikowana SBS (osnowa: włóknina poliestrowa lub tkanina szklana)*
3. *Klin z materiału termoizolacyjnego (15 x 4 cm)*
4. *Sznur dylatacyjny trwale plastyczny*
5. *Termoizolacja*
6. *Paroizolacja - papa asfaltowa zgrzewalna podkładowa*
7. *Impregnat asfaltowy - dyspersyjna masa asfaltowa-kauczukowa IZOHAN DYSPERBIT rozcieńczona wodą*
8. *Podłoże betonowe wykonane ze spadkiem lub spadek wykonany w warstwie termoizolacji przez zastosowanie płyt spadkowych*

DETALE

4.1.4. Dach z klasycznym układem warstw.
Dylatacja konstrukcyjna w pokryciu dachowym.