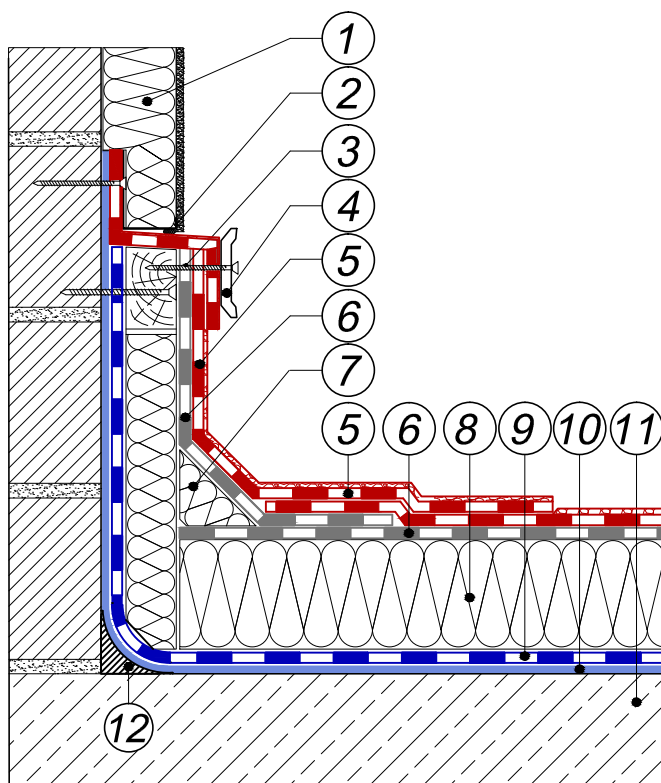


DETAL 4.1.3.

1. Termoizolacja na ścianie
2. Listwa cokołowa
3. Łącznik mocujący listwę dociskową aluminiową
4. Listwa dociskowa aluminiowa
5. Papa asfaltowa zgrzewalna wierzchniego krycia modyfikowana SBS (osnowa: poliester lub tkanina szklana)
6. Papa asfaltowa zgrzewalna podkładowa (osnowa: poliester lub tkanina szklana)
7. Klin z materiału termoizolacyjnego o wymiarach 100 x 100 mm lub 50 x 50 mm
8. Termoizolacja
9. Paroizolacja - papa asfaltowa zgrzewalna pokładowa
10. Impregnat asfaltowy - **IZOHAN IZOBUD PENETRATOR G7**; alternatywnie: **IZOHAN DYSPERBIT** lub **IZOHAN IZOBUD BR**
11. Podłoże betonowe wykonane ze spadkiem
12. Faseta z zaprawy cementowej o promieniu $R = 5$ cm

DETALE

4.1.3. Dach z klasycznym układem warstw.
Obróbka przy ścianie ocieplanej