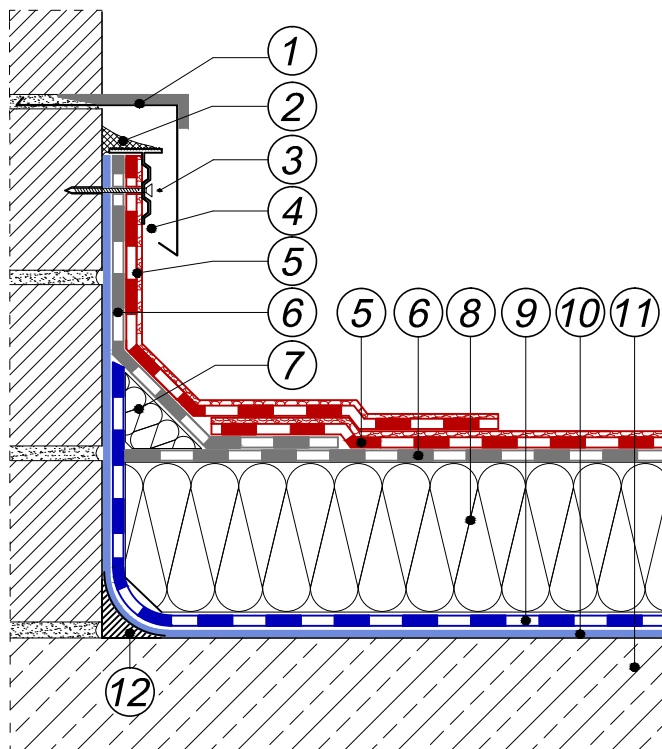


DETAL 4.1.2.

1. Obróbka blacharska (opcjonalnie)
2. Uszczelniacz dekarski
3. Łącznik mocujący listwę dociskową aluminiową
4. Listwa dociskowa aluminiowa
5. Papa asfaltowa zgrzewalna wierzchniego krycia modyfikowana SBS (osnowa: poliester lub tkanina szklana)
6. Papa asfaltowa zgrzewalna podkładowa (osnowa: poliester lub tkanina szklana)
7. Klin z materiału termoizolacyjnego o wymiarach 100 x 100 mm lub 50 x 50 mm
8. Termoizolacja
9. Paroizolacja - papa asfaltowa zgrzewalna podkładowa
10. Impregnat asfaltowy - **IZOHAN IZOBUD PENETRATOR G7**; alternatywnie: **IZOHAN DYSPERBIT** lub **IZOHAN IZOBUD BR**
11. Podłoże betonowe wykonane ze spadkiem lub spadek wykonany w warstwie termoizolacji
12. Faseta z zaprawy cementowej o promieniu $R = 5$ cm

DETALE

4.1.2. Dach z klasycznym układem warstw.
Obróbka przy ścianie nieocieplanej