



5

SYSTEMY

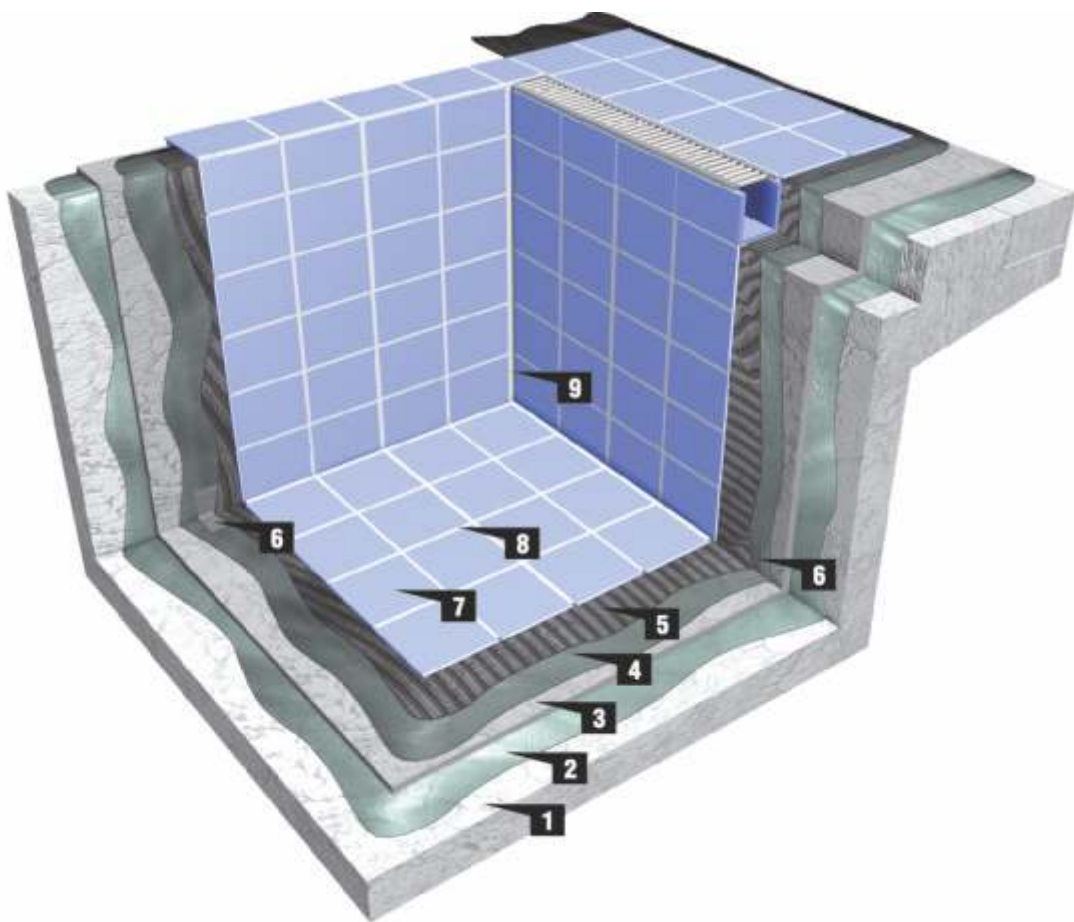
BASENOWE

www.izohan.pl

Zapraszamy do odwiedzenia naszej strony internetowej
www.izohan.pl

- **Baza rysunków AutoCAD** - gotowe rozwiązania z zakresu hydroizolacji
- **Edytor gotowych rozwiązań** - szybki wybór właściwego układu, automatyczny dostęp do potrzebnego rysunku AutoCAD
- **Kalkulator zużycia** - zużycie materiału i koszt hydroizolacji
- **Katalog Nakładów Rzeczowych** - niezbędne dane do tworzenia kosztorysu
- **Pełna dokumentacja** - dostęp do wszystkich potrzebnych dokumentów dla każdego produktu





- 1** Konstrukcja niecki
- 2** **IZOHAN renobud R-102** warstwa szczepna
- 3** **IZOHAN renobud R-105** warstwa wyrównawcza
- 4** **IZOHAN EKO 2K** hydroizolacja min. 3 mm
- 5** **IZOHAN epoxy C-506** klejofuga epoksydowa lub **IZOHAN renobud C-520** elastyczna zaprawa klejowa
- 6** **IZOHAN taśma uszczelniająca**
- 7** Okładzina ceramiczna
- 8** **IZOHAN epoxy C-505** fuga epoksydowa lub **IZOHAN epoxy C-506** klejofuga epoksydowa
- 9** **IZOHAN epoxy EP-603** trwale elastyczna masa do uszczelniania spoin

WYRÓWNANIE BETONU



IZOHAN renobud R-102	- warstwa szepna
IZOHAN renobud R-103	- warstwa naprawcza 5-40 mm
IZOHAN renobud R-105	- warstwa wyrównawcza 2-6 mm

HYDROIZOLACJA I MATERIAŁY POMOCNICZE



IZOHAN EKO 2K	- elastyczna izolacja mineralna
IZOHAN taśma uszczelniająca	- uszczelnianie krawędzi, przejść pion/poziom i dylatacji
IZOHAN sznur dylatacyjny	- wypełnianie szczelin dylatacyjnych

WYPEŁNIENIE ANTYKAPILARNE



IZOHAN epoxy EP-601	- grunt epoksydowy
IZOHAN epoxy C-506	- wypełnienie antykapilarne

KLEJENIE PŁYTEK



IZOHAN renobud C-520

- elastyczny klej odkształcalny
C2TES1

IZOHAN epoxy C-506

- klejofuga epoksydowa
R2 RG

SPOINOWANIE PŁYTEK



IZOHAN epoxy C-505

- fuga epoksydowa RG

IZOHAN epoxy C-506

- klejofuga epoksydowa R2 RG

Deklaracja
zgodnościDeklaracja
właściwości
użytkowychAprobata
technicznaKarta
technicznaKarta
charakter.

PRODUKTY IZOCHAN

Dokumentacja dostępna na www.izohan.pl

PRODUKTY IZOCHAN	Deklaracja zgodności	Deklaracja właściwości użytkowych	Aprobata techniczna	Karta techniczna	Karta charakter.
renobud R-102	•		•	•	•
renobud R-103	•		•	•	•
renobud R-105	•		•	•	•
sznur dylatacyjny				•	
taśma uszczelniająca	•		•	•	
epoxy EP-601	•		•	•	•
epoxy C-505	•			•	•
epoxy C-506		•		•	•
renobud C-520		•		•	•
EKO 2K		•		•	•

WYRÓWNANIE BETONU



Podłoże powinno być czyste, suche i gładkie, oczyszczone z substancji zmniejszających przyczepność. Wszelkie ubytki należy zaspachlować za pomocą **IZOHAN renobud R-103** aplikowanego metodą „mokre na mokre” na warstwę kontaktową z **IZOHAN renobud R-102**. Do dokładnego wyrównania powierzchni wykorzystać **IZOHAN renobud R-105**.

WYPEŁNIENIE ANTYKAPILARNE



Wokół mocowanych elementów należy pozostawić wolną przestrzeń pod wypełnienie antykapilarne o szerokości około 5-10 cm i głębokości 2-4 cm. Zadaniem wypełnienia jest zapobieganie infiltracji wody w głąb niecki w obrębie przejść instalacyjnych. Elementy z tworzywa sztucznego uszorstnić. Zagruntować obie krawędzie połączenia preparatem **IZOHAN epoxy EP-601**. Następnie metodą „świeżo na świeżo” nałożyć wypełnienie z **IZOHAN epoxy C-506**.

WKLEJANIE TAŚM I NAROŻNIKÓW



IZOHAN taśmą uszczelniającą wzmacniamy izolację w miejscach naroży, krawędzi niecki i rynien przelewowych, szczelin dylatacyjnych, przejść rur, etc. Taśmę przykładamy do świeżego materiału hydroizolacyjnego, dociskamy i przykrywa tym samym materiałem. Analogicznie postępuje się z narożnikami wewnętrznymi i zewnętrznymi oraz mankietami podłogowymi i ściennymi. Otwór w mankiecie powinien być o 2 mm mniejszy niż średnica elementu instalacyjnego.

HYDROIZOLACJA



Bezpośrednio przed zastosowaniem izolacji podłoże należy zwilżyć, unikając jednak zastoin wody. **IZOHAN EKO 2K** po wymieszeniu można aplikować za pomocą pędzla, szpachli lub urządzenia natryskowego. Pierwszą cienką warstwę wciera się krótkim pędzlem w celu zamknięcia porów w podłożu. Przed naniesieniem następnej warstwy należy odczekać ok. 3-4 godziny. Minimalna grubość powłoki powinna wynosić 3 mm. Jednorazowo nanosić warstwę o grubości maksymalnie 2 mm. Zalecane 1mm.

KLEJENIE PŁYTEK



Zaprawę wymieszać z odmierzoną ilością czystej, chłodnej wody. Klej najlepiej nanosić, rozprowadzając go najpierw gładką stroną pacy cienką warstwą na izolacji, a następnie, po uzupełnieniu warstwy kleju, rozczesać go zębatą stroną pacy. Nanosimy też gładką stroną pacy cienką, kontaktową warstwę kleju na spodnią powierzchnię płytek. Technika ta zapewnia wymagane, niemal 100% pokrycie płytek klejem. Płytek nie moczyć w wodzie. Korekty ułożenia płytek należy dokonywać nie później niż w ciągu 10 min.

SPOINOWANIE PŁYTEK



Spoinowanie rozpoczynać po całkowitym wyschnięciu kleju. Za pomocą gumowej packi lub szpachelki rozprowadzać **IZOHAN epoxy C-505 / C-506** aż do całkowitego wypełnienia szczelin, wykonując ruchy po przekątnej płytek. Niezwłocznie usunąć nadmiar zaprawy. Nie później niż po 20 minutach rozpocząć czyszczenie za pomocą gąbki i odrobiny wody. W celu ułatwienia pracy można do wody dodać ok. 10% spirytusu. Spoiny powinny mieć szerokość maksymalnie 10 mm.



NAPRAWA I WYRÓWNYWANIE PODŁOŻA

IZOHAN renobud R-102 mineralna zaprawa szczepna



- dobra przyczepność do betonu
- minimalny skurcz wiązania
- mrozoodporność

Uziarnienie	do 1,2 mm
Zużycie	1,8-2,0 kg/m ²
Opakowania	25 kg

IZOHAN renobud R-103 zaprawa naprawcza od 5 do 40 mm



- dobra przyczepność do betonu
- bardzo dobra wytrzymałość na ściskanie
- ochrona przed wnikaniem CO₂
- minimalny skurcz wiązania
- mrozoodporność

Uziarnienie	do 3 mm
Zużycie	1,9 kg/m ² /mm
Opakowania	25 kg

IZOHAN renobud R-105 szpachla naprawcza od 2 do 6 mm



- dobra przyczepność do betonu
- bardzo dobra wytrzymałość na ściskanie
- ochrona przed wnikaniem CO₂
- minimalny skurcz wiązania
- mrozoodporność

Uziarnienie	do 0,5 mm
Zużycie	1,7-1,8 kg/m ² /mm
Opakowania	25 kg

WYPEŁNIENIE ANTYKAPILARNE

IZOHAN epoxy EP-601 grunt epoksydowy pod wypełnienie antykapilarne



- bardzo dobra przyczepność
- odporność chemiczna
- możliwość stosowania na mokre podłoża
- mrozoodporność

Przyczepność	≥ 2,5 MPa
Zużycie	0,2-0,5 kg/m ²
Opakowania	3 kg

IZOHAN epoxy C-506 epoksydowe wypełnienie antykapilarne

- wodoszczelność
- wysoka wytrzymałość mechaniczna
- odporność chemiczna
- wiąże i twardnieje bez skurczu

Zużycie	ok. 1,4 g/cm ³
Opakowania	5 kg

HYDROIZOLACJA**IZOHAN EKO 2K mineralna izolacja elastyczna**

- wysoka elastyczność
- mostkowanie pęknięć
- odporność chemiczna
- hamuje karbonatyzację betonu
- nie zawiera rozpuszczalników

Zużycie	4,5 kg/m ²
Opakowania	24 kg, 40 kg

KLEJENIE I SPOINOWANIE PŁYTEK**IZOHAN renobud C-520 elastyczny klej odkształcalny C2 TE S1**

- wysoka elastyczność
- odkształcalny (klasa S1)
- zwiększona przyczepność
- obniżony spływ
- wydłużony czas otwarty
- grubość klejenia 2-10 mm

Zużycie	
Płytki 2x2 cm	3,0 kg/m ²
Płytki 10x10 cm	4,5 kg/m ²
Płytki 30x30 cm	6,0 kg/m ²
Opakowania	25 kg

IZOHAN epoxy C-506 klejofuga epoksydowa R2 RG

- wodoszczelność
- wytrzymałość mechaniczna
- odporność na ścieranie
- wysoka siła wypełnienia
- wiąże i twardnieje bez skurczu
- odporność na działanie niskich i wysokich temperatur

Zużycie przy klejeniu	1,3- 2,4 kg/m ²
Zużycie spoinowanie	ok. 1,4 g/cm ³
Opakowania	5 kg

IZOHAN epoxy C-505 fuga epoksydowa RG


- wodoszczelność
- odporność mechaniczna
- odporność chemiczna
- wysoka siła wypełnienia
- wiąże i twardnieje bez skurczu
- odporność na działanie niskich i wysokich temperatur

Zużycie	0,23-2,9 kg/m ²
---------	----------------------------

Opakowania	2 kg, 5 kg
------------	------------

MATERIAŁY POMOCNICZE
IZOHAN TAŚMA USZCZELNIAJĄCA 120/120


- trwałe zabezpieczenie szczelin
- bardzo elastyczna
- wytrzymała na rozciąganie
- nie ulega procesom starzenia

Rozciągliwość	295%
---------------	------

Odporność chemiczna	dobra
---------------------	-------

Grubość	0,7 mm
---------	--------

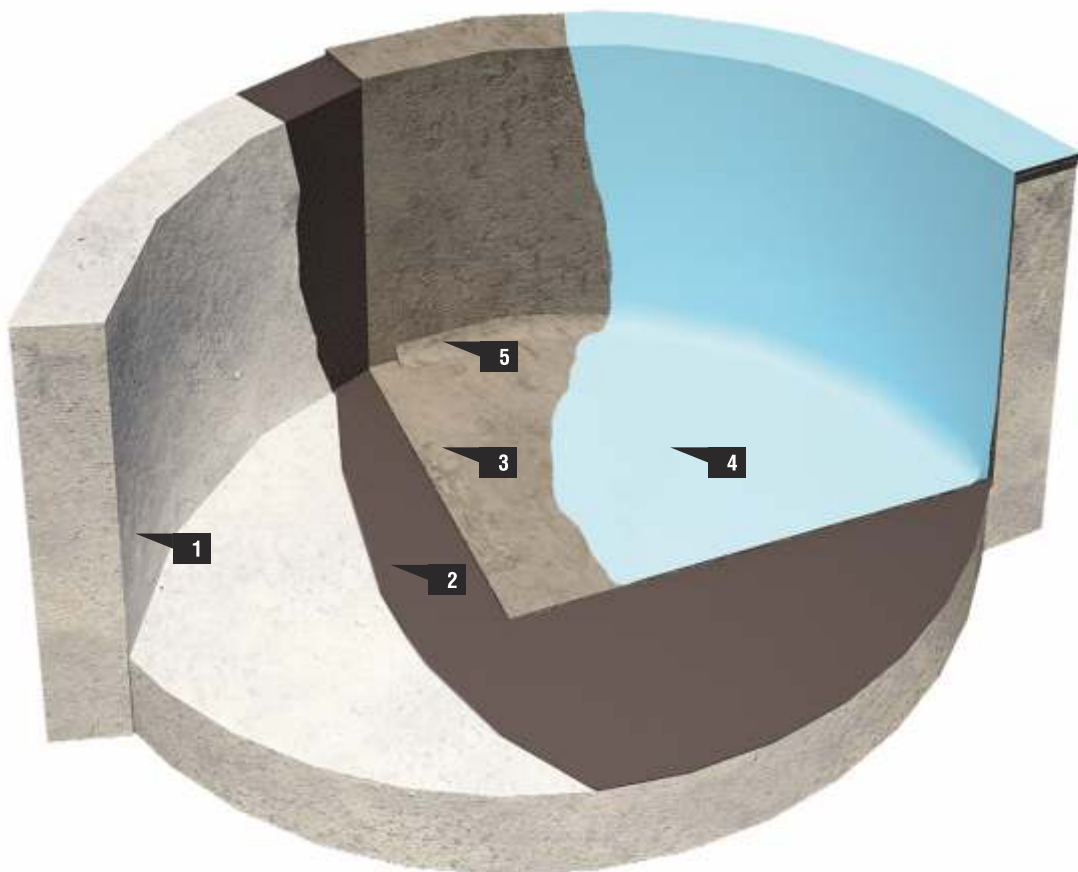
IZOHAN SZNUR DYLATACYJNY


- elastyczny
- odporny chemicznie
- nienasiąkliwy
- nie ulega procesom starzenia
- dostępne średnice:
ø6, ø8, ø10, ø15, ø20, ø25, ø30

Wydłużenie wzdłużne	15%
---------------------	-----

Wydłużenie poprzeczne	8%
-----------------------	----

System przeznaczony do izolacji fontann, oczek wodnych oraz niewielkich przydomowych basenów. Wymaga żelbetowego podłoża wykonanego w technologii monolitycznej.



- 1** Monolityczna niecka żelbetowa
- 2** **IZOHAN renobud R-102** - warstwa szczepna
- 3** **IZOHAN renobud R-103** - warstwa naprawcza 5-40 mm lub **IZOHAN renobud R-105** - warstwa wyrównawcza 2-6 mm
- 4** Hydroizolacja - **IZOHAN farba przeciwwodna** lub **IZOHAN epoxy EP-602** - membrana epoksydowa
- 5** **IZOHAN renobud R-103** - faseta o promieniu 5 cm

NAPRAWA I WYRÓWNANIE BETONU


IZOHAN renobud R-102	- warstwa szczepna
IZOHAN renobud R-103	- warstwa naprawcza 5-40 mm
IZOHAN renobud R-105	- warstwa wyrównawcza 2-6 mm

HYDROIZOLACJA


IZOHAN farba przeciwwodna	- powłoka wodoszczelna
IZOHAN epoxy EP-602	- membrana epoksydowa
IZOHAN epoxy EP-601	- grunt pod powłokę epoksydową

 Deklaracja
zgodności

 Aprobata
techniczna

 Karta
techniczna

 Atest
higieniczny

 Karta
charakt.

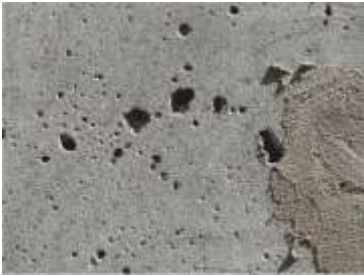
PRODUKTY IZOHAN

 Dokumentacja dostępna na www.izohan.pl

renobud R-102	●	●	●	●	●
renobud R-103	●	●	●	●	●
renobud R-105	●	●	●	●	●
farba przeciwwodna	●		●	●	●



WYRÓWNANIE NIECKI



IZOHAN farbę przeciwwodną stosuje się na niewielkich, monolitycznych nieckach z betonu o zmniejszonej nasiąkliwości. Podłoże powinno być czyste, suche i gładkie, oczyszczone z substancji zmniejszających przyczepność. Do ukształtowania faset i wypełnienia nierówności od 5 do 40 mm stosować **IZOHAN renobud R-103**. Fasety powinny mieć promień 5 cm. Podłoże dokładnie wyprofilować za pomocą **IZOHAN renobud R-105** aplikowanego metodą „mokre na mokre” na warstwę kontaktową z **IZOHAN renobud R-102**.

HYDROIZOLACJA Z FARBY PRZECIWWODNEJ



Farbę przeciwwodną dokładnie wymieszać. Podczas dłuższego malowania mieszanie powtarzać co pewien czas. Za pomocą pędzla lub wałka malarskiego zaaplikować dwie warstwy **IZOHAN farby przeciwwodnej**, zachowując 24 godzinne przerwy technologiczne. Alternatywnie można zastosować powłokę epoksydową **IZOHAN epoxy EP-602** grub. 2 mm na podłożu zagruntowanym **IZOHAN epoxy EP-601**.

WŁAŚCIWOŚCI PRODUKTÓW - HYDROIZOLACJA

IZOHAN FARBA PRZECIWWODNA powłoka wodoszczelna



- wodochroność
- trwałość
- ochrona przed powierzchniowymi wykwitami solnymi
- odporność na tarcie na sucho
- kwaso- i ługoodporna
- bardzo dobre właściwości kryjące
- bardzo dobra przyczepność do podłoża

Zużycie	1,6 kg/m ²
---------	-----------------------

Czas schnięcia	4 godziny
----------------	-----------

Przyczepność	1,5 MPa
--------------	---------

Opakowania	5 kg
------------	------

Dostępne kolory



Biały



Beż



Błękitny



Niebieski

Kolory uzyskane na wydrukach mogą różnić się od rzeczywistych kolorów farb. Zależnie od wielkości zamówienia istnieje możliwość wyprodukowania farby w wybranym kolorze palety RAL.

HYDROIZOLACJA EPOKSYDOWA
IZOHAN epoxy EP-601 grunt epoksydowy


- bardzo dobra przyczepność
- odporność chemiczna
- stosowany nawet na mokre podłoża
- mrozoodporność

Przyczepność	≥ 2,5 MPa
Zużycie	0,2-0,5 kg/m ²
Odporność na deszcz	6 godzin
Pełne właściwości	7 dni
Opakowania	3 kg

IZOHAN epoxy EP-602 powłoka epoksydowa

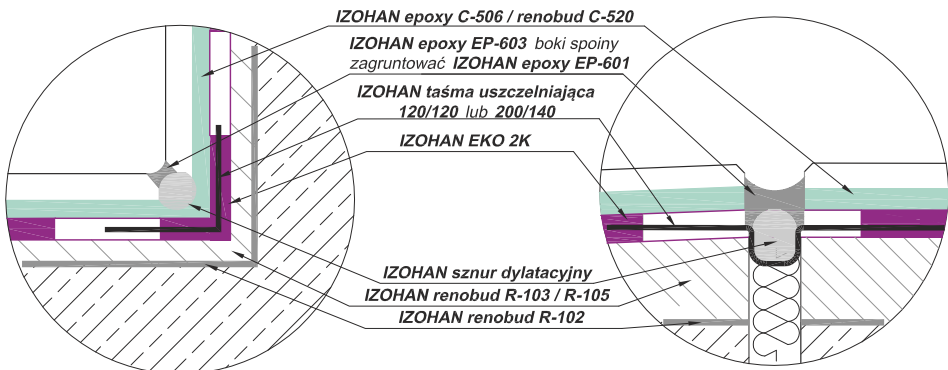
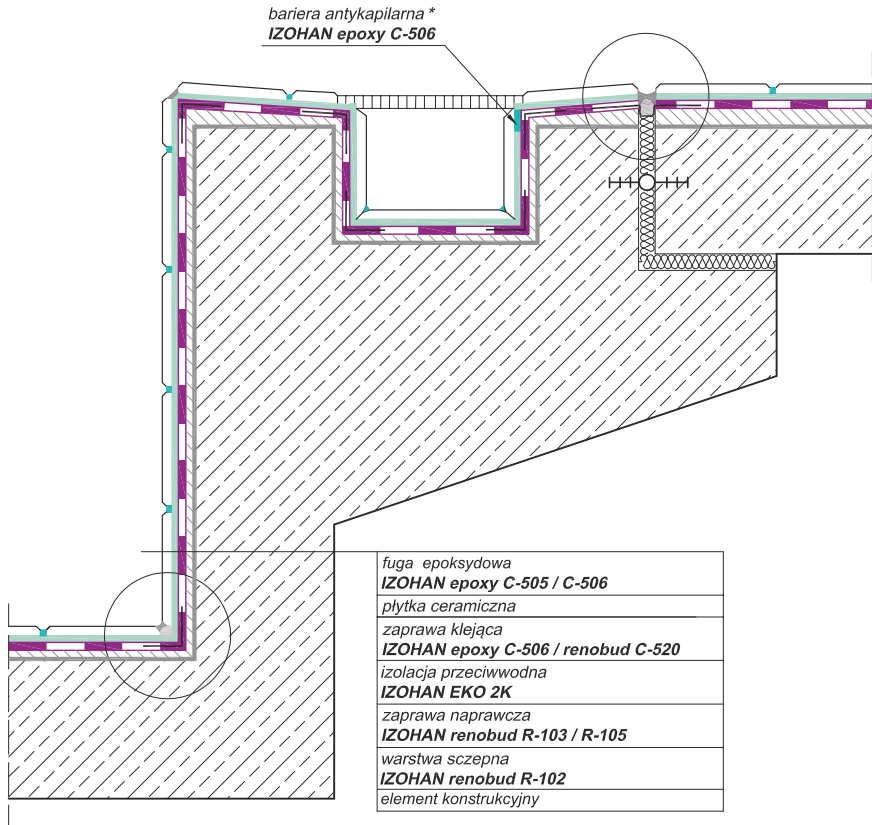

- bardzo dobra przyczepność
- odporność chemiczna
- elastyczność
- stosowany nawet na mokre podłoża
- odporność na ścieranie
- mrozoodporność
- możliwość barwienia wg palety RAL

Przyczepność	≥ 3,5 MPa
Zużycie	1,6 kg/m ² powłoki 1,6 kg/m ² piasku
Wydłużenie	93%
Odporność na deszcz	6 godzin
Pełne właściwości	7 dni
Opakowania	3 kg, 6 kg



Przelew basenowy typu fińskiego

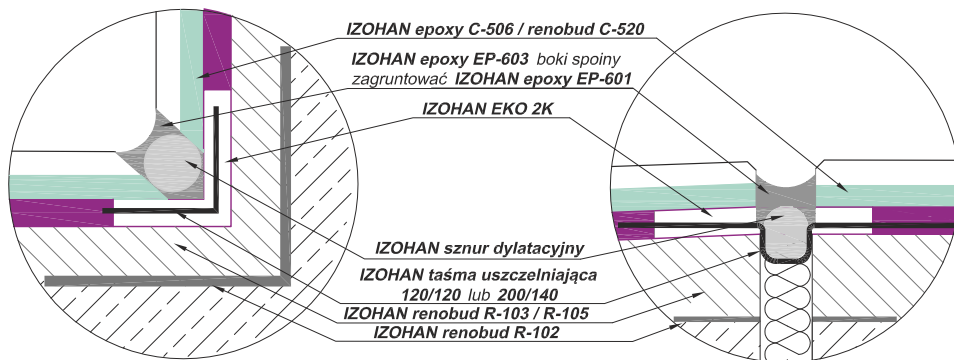
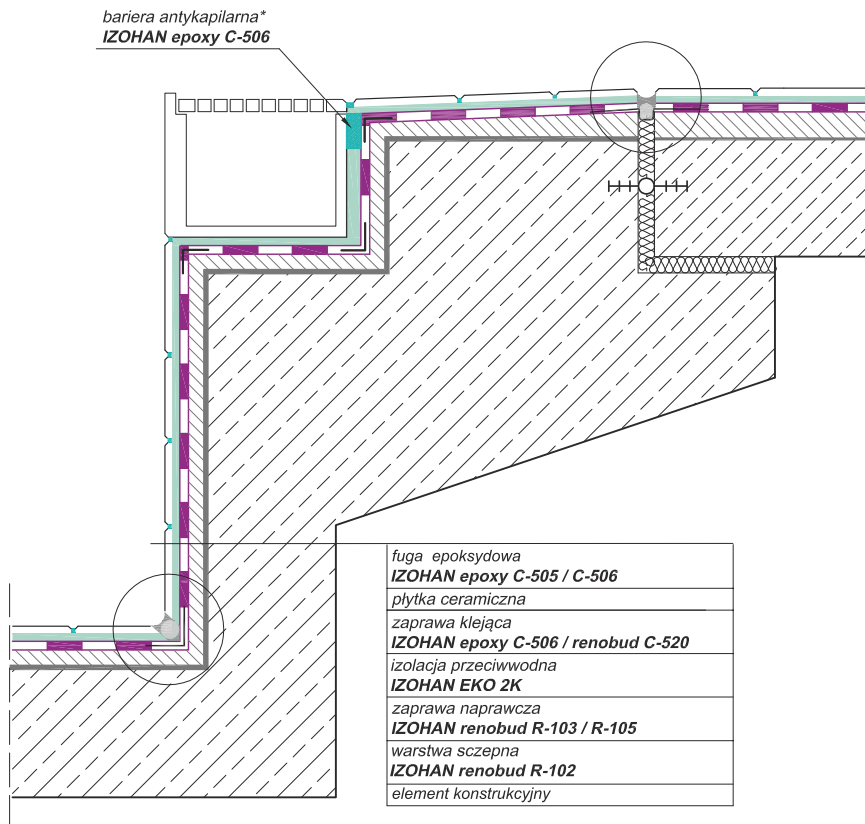
5.1



* Wykonanie bariery antykapilarnej jest wymagane w przypadku przyklejenia okładziny klejem mineralnym

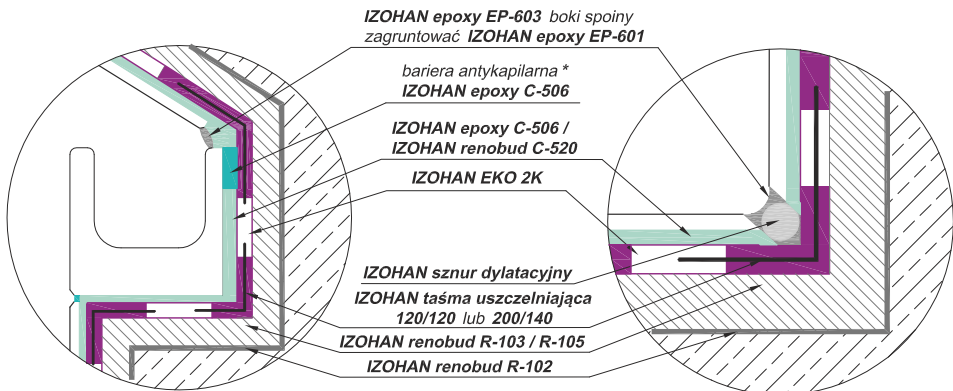
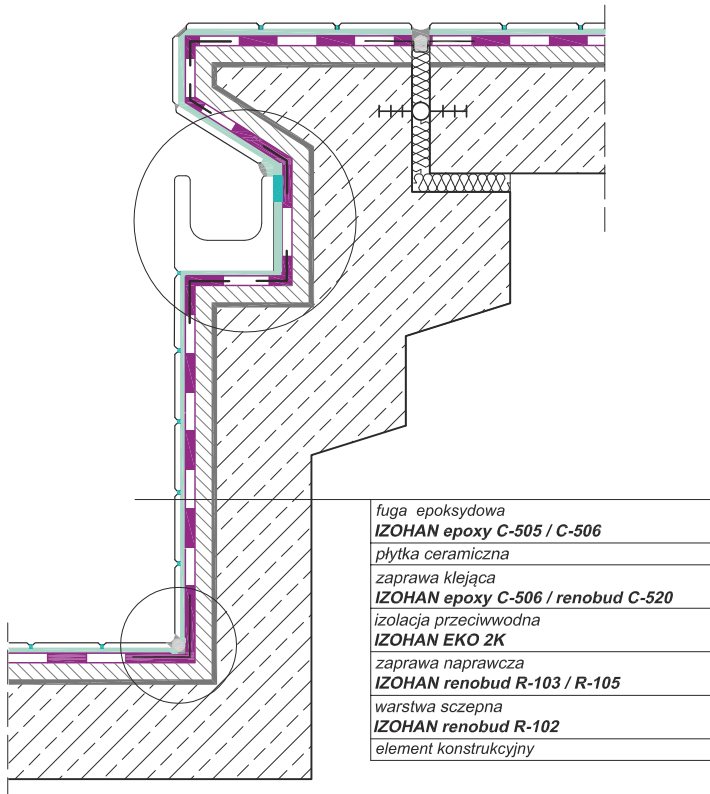
Przelew basenowy typu Wiesbaden I

5.2



Przelew basenowy typu Wiesbaden II

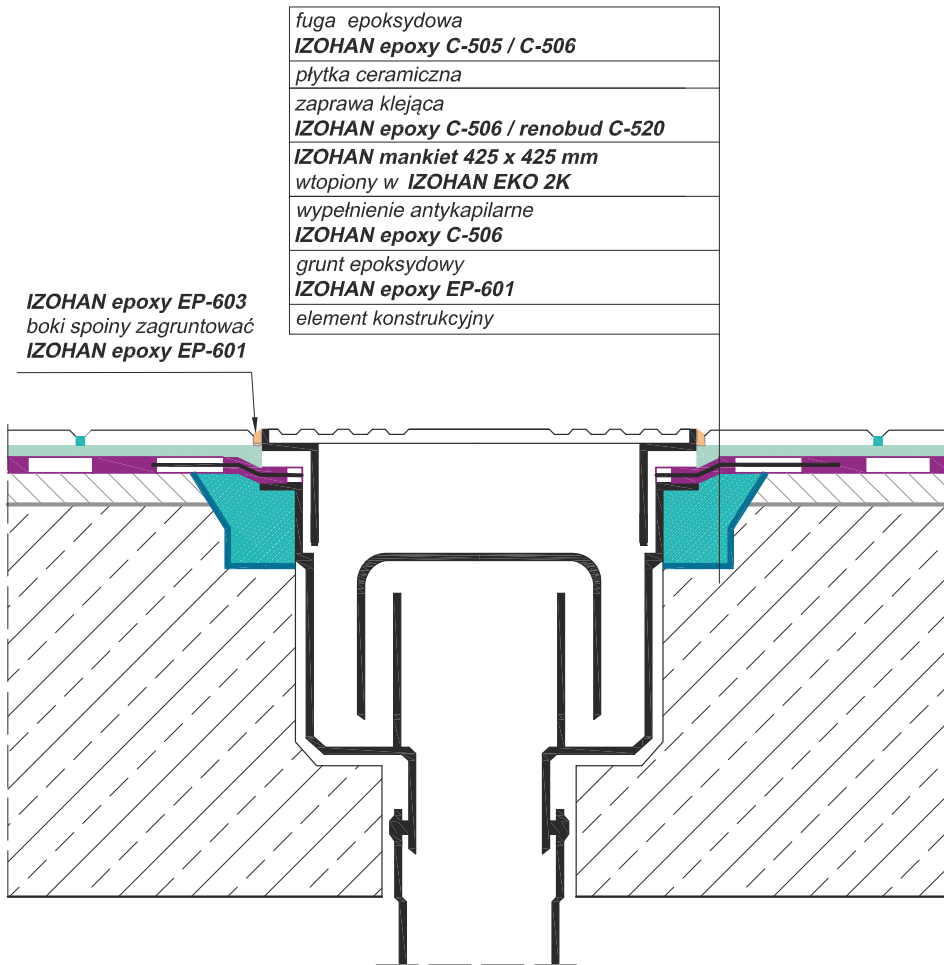
5.3



* Wykonanie bariery antykapilarnej jest wymagane w przypadku przyklejenia okładziny klejem mineralnym

Uszczelnienie wpustu dennego

5.4

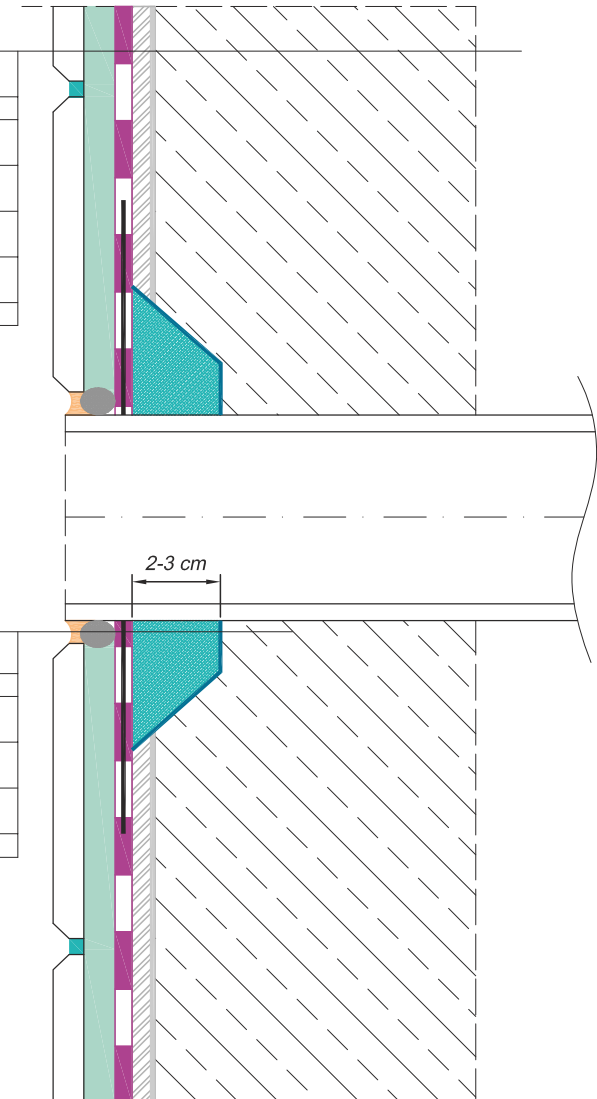


Uszczelnienie wokół przejścia rury w basenie

5.5

fuga epoksydowa IZOHAN epoxy C-505 / C-506
plytka ceramiczna
zaprawa klejąca IZOHAN epoxy C-506 / renobud C-520
izolacja przeciwwodna IZOHAN EKO 2K
zaprawa naprawcza IZOHAN renobud R-103 / R-105
warstwa szczipna IZOHAN renobud R-102
element konstrukcyjny

IZOHAN epoxy EP-603 boki spoiny zagruntować IZOHAN epoxy EP-601
IZOHAN sznur dylatacyjny
IZOHAN mankiet ścienny wtopiony w IZOHAN EKO 2K
wypełnienie antykapilarnie IZOHAN epoxy C-506
grunt epoksydowy IZOHAN epoxy EP-601
element konstrukcyjny

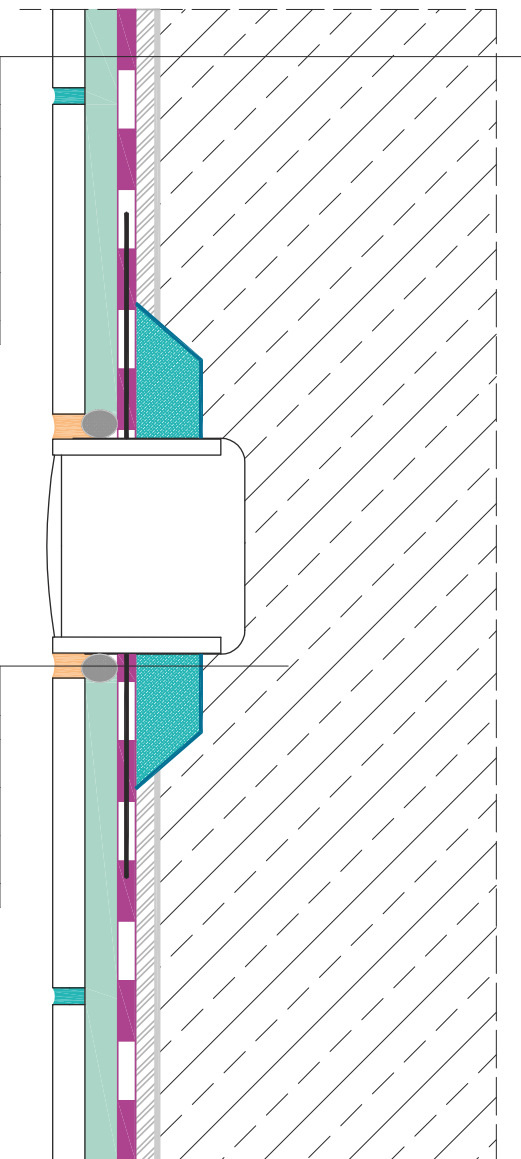


Uszczelnienie wokół lampy basenowej

5.6

fuga epoksydowa IZOHAN epoxy C-505 / C-506
plytka ceramiczna
zaprawa klejąca IZOHAN epoxy C-506 / renobud C-520
izolacja przeciwwodna IZOHAN EKO 2K
zaprawa naprawcza IZOHAN renobud R-103 / R-105
warstwa szczepna IZOHAN renobud R-102
element konstrukcyjny

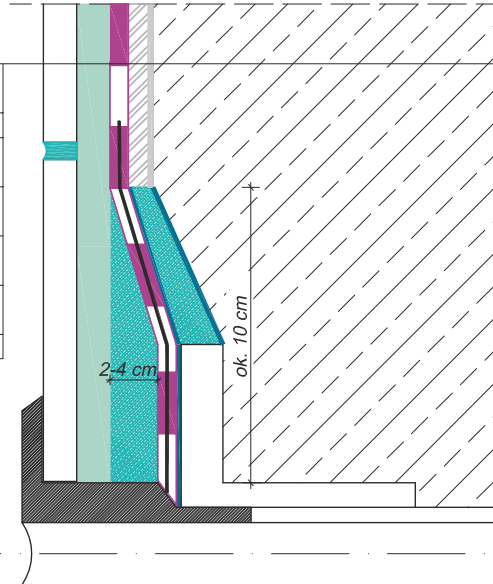
IZOHAN epoxy EP-603 boki spoiny zagruntować IZOHAN epoxy EP-601
IZOHAN sznur dylatacyjny
IZOHAN mankiet 425 x 425 mm wtopiony w IZOHAN EKO 2K
wypełnienie antykapilarnie IZOHAN epoxy C-506
grunt epoksydowy IZOHAN epoxy EP-601
element konstrukcyjny



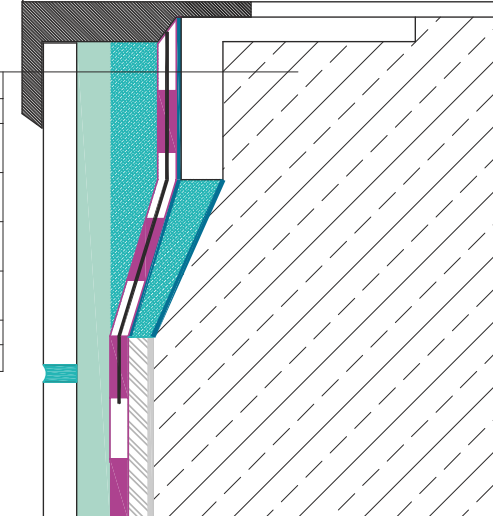
Uszczelnienie wokół przepustu z kołnierzem

5.7

fuga epoksydowa IZOHAN epoxy C-505 / C-506
plytka ceramiczna
elastyczna zaprawa klejąca IZOHAN epoxy C-506 / renobud C-520
izolacja przeciwwodna IZOHAN EKO 2K
zaprawa naprawcza IZOHAN renobud R-103 / R-105
warstwa szepna IZOHAN renobud R-102
element konstrukcyjny



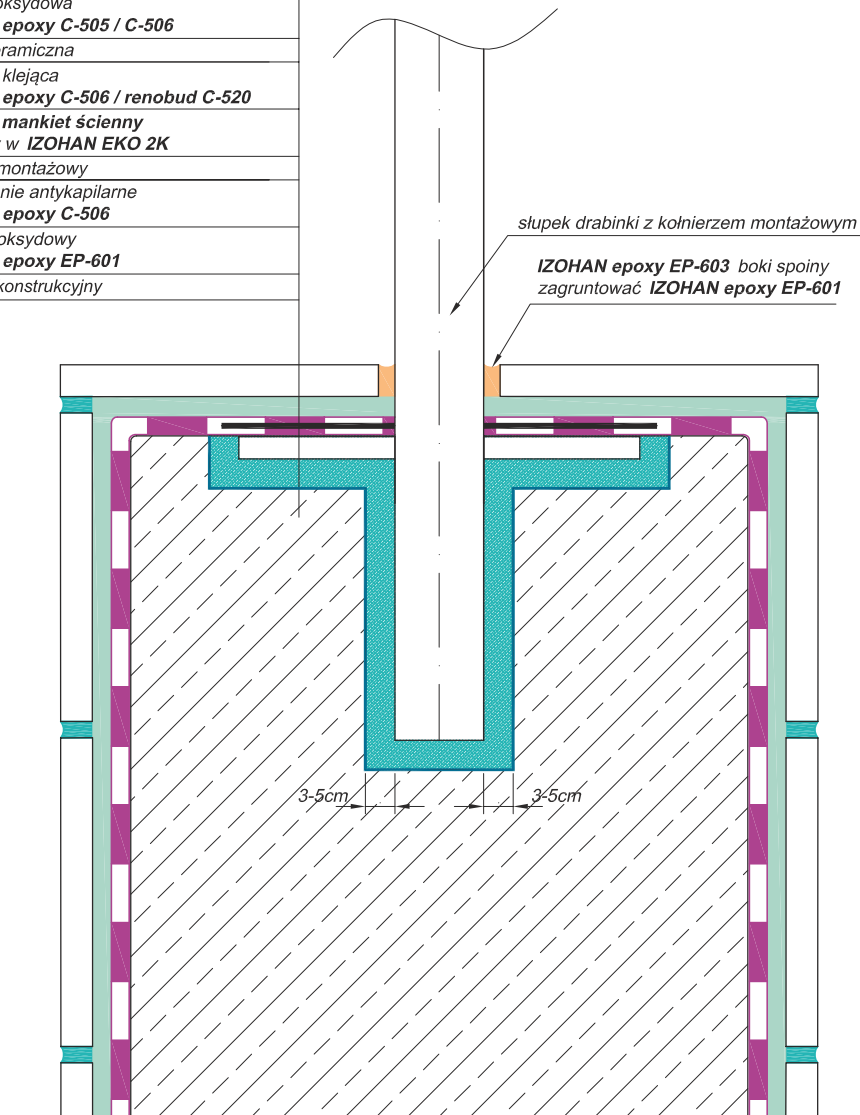
pokrywa dyszy
plytka ceramiczna
zaprawa klejąca IZOHAN epoxy C-506 / renobud C-520
wypełnienie antykapilarne IZOHAN epoxy C-506
IZOHAN mankiet 425 x 425 mm wtopiony w IZOHAN EKO 2K
grunt epoksydowy IZOHAN epoxy EP-601
obudowa z PCV / stali nierdzewnej
element konstrukcyjny

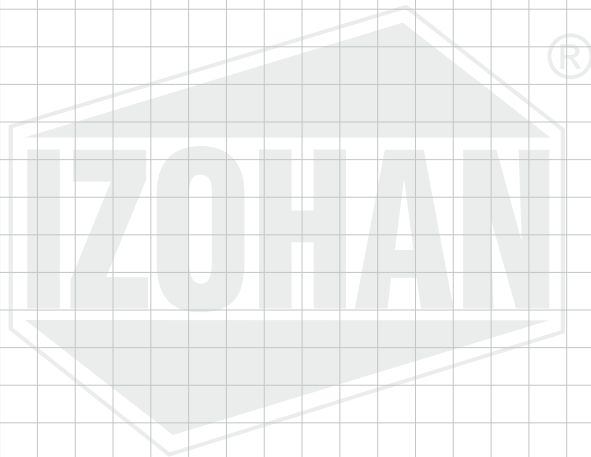


Uszczelnienie słupka drabinki

5.8

fuga epoksydowa IZOHAN epoxy C-505 / C-506
plytka ceramiczna
zaprawa klejąca IZOHAN epoxy C-506 / renobud C-520
IZOHAN mankiet ścienny wtopiony w IZOHAN EKO 2K
kolnierz montażowy
wypełnienie antykapilarne IZOHAN epoxy C-506
grunt epoksydowy IZOHAN epoxy EP-601
element konstrukcyjny





Ofertowanie i zamówienia materiału

Zapytania ofertowe:

info@izohan.pl

www.izohan.pl – zakładka „kontakt” > „przedstawiciele handlowi”

Zamówienie materiału:

zamowienia@izohan.pl

tel. (58) 781 45 85

www.izohan.pl – zakładka „kontakt” > „przedstawiciele handlowi”

Więcej informacji:

www.izohan.pl



Oferta



Dokumentacja



IZOHAN sp. z o.o.

ul. Łużycka 2, 81-963 Gdynia, tel./fax: 58 781 45 85

e-mail: info@izohan.pl, www.izohan.pl

