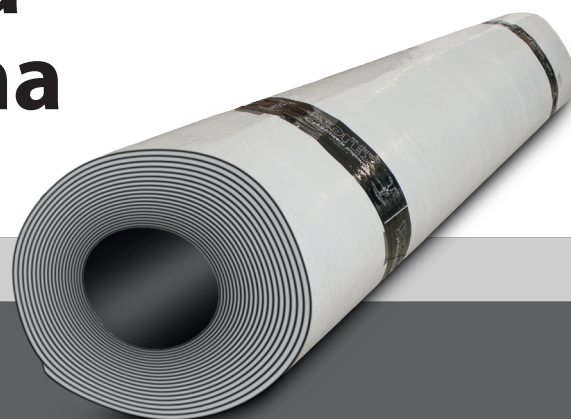


# Samoprzylepna papa bitumiczna S30 SBS



papa asfaltowa samoprzylepna  
na specjalnej wkładce kompozytowej

## OPIS PRODUKTU

SAMOPRZYLEPNA PAPA BITUMICZNA S30 SBS jest najwyższej jakości papą bitumiczną wykonaną na specjalnej wkładce kompozytowej o gramaturze 150 g/m<sup>2</sup> powleczoną kompozycją elastycznych asfaltów modyfikowanych SBS.

## CECHY WYROBU

- samoprzylepna
- wytrzymała
- elastyczna
- szybki montaż

## ZASTOSOWANIE

SAMOPRZYLEPNA PAPA BITUMICZNA S30 SBS przeznaczona jest do stosowania na ścianach fundamentowych oraz ławach fundamentowych, stropach, płytach lub pomiędzy nimi posadowionych na gruncie lub osadzonych w ścianach w celu zabezpieczenia przed wilgocią i wodą przechodzącymi z gruntu do środowiska wewnętrznego budynku. SAMOPRZYLEPNA PAPA BITUMICZNA S30 SBS polecana jest w szczególności do hydroizolacji oraz paroizolacji stropów na gruncie balkonów i tarasów. Papa przeznaczona jest do wykonywania izolacji wodochronnych jako warstwa podkładowa w wielowarstwowych pokryciach dachowych. Ze względu na wysoką wytrzymałość oraz wydłużenie zalecane jest stosowanie na dachy narażone na działanie czynników mechanicznych. SAMOPRZYLEPNA PAPA BITUMICZNA S30 SBS służy do oklejania płyt styropianowych poprzez samoprzyklejenie jako papa podkładowa w systemach termoizolacji dachów płaskich. Nie stosować

papy w pomieszczeniach przeznaczonych na stały bądź czasowy pobyt ludzi.

## PRZYGOTOWANIE PODŁOŻA

Podłoże przeznaczone do montażu SAMOPRZYLEPNA PAPA BITUMICZNA S30 SBS powinno być wysezonowane, pozbawione szronu, lodu, winno być jednorodne, nośne, wolne od luźnych elementów, czyste i pozbawione środków antyadhezyjnych. Wszelkie kąty proste zewnętrzne powinny być sfazowane (ścięte), a kąty wewnętrzne wyoblone (wykonać fasety lub wkleić kliny dekarские) Tak przygotowane podłoże zagruntować Dysperbitem Grunt, Asfalbitem lub Izobitem SBS Expres (w zależności od potrzeby lub wybranego systemu).

## WYKONANIE

SAMOPRZYLEPNA PAPA BITUMICZNA S30 SBS można przyklejać w systemie jedno warstwowym tylko jako paroizolację. Jako hydroizolację papę samoklejącą należy przyklejać w minimum dwóch warstwach. Wykonując hydroizolację ścian fundamentowych lub stropu na gruncie w systemie dwu warstwowym kleimy warstwy papy na krzyż. Klejąc papę w systemie dwu warstwowym, należy przespachlować szpachlą dekarскую ARBOLEX-AQUA STOP wszelkie złącza – zakłady pierwszej klejonej warstwy. Przed przystąpieniem do klejenia papę należy rozprężyć, następnie zdjąć papier transportowy, którym zabezpieczona jest strona z klejem i rozpocząć klejenie. Arkusze papy należy łączyć na zakłady o szerokości nie mniejszej niż 10 cm. W poszczególnych warstwach hydroizolacji arkusze papy należy przesunąć względem siebie. Przy

klejeniu dwuwarstwowym przesuwamy arkusz o szerokości 1 arkusza. Łącząc rolki między sobą, należy zastosować zakład o szerokości minimum 20 cm. Po przyklejeniu papy należy ją docisnąć kolejnymi warstwami (balastem) np. wylewka betonowa. Podczas prowadzenia prac budowlanych po przyklejeniu papy (np. wykonywanie wylewki, zbrojenie itp.) należy ją chronić przed uszkodzeniami mechanicznymi.

## NARZĘDZIA

Kielnia dekaraska, nóż dekaraski, przymiar, pędzel, wałek.

## CZYSZCZENIE NARZĘDZI

Benzyna lakowa, rozpuszczalnik organiczny

## TRANSPORT I PRZECHOWYWANIE

Transportować w oryginalnych opakowaniach, w pozycji poziomej, zabezpieczając przed uszkodzeniami mechanicznymi. Przechowywać w pomieszczeniach chroniących przed uszkodzeniami mechanicznymi.

## OPAKOWANIA

Rolka: 10 m<sup>2</sup>, paleta: 200 m<sup>2</sup>

## WARUNKI WYKONANIA

Prace prowadzić w temperaturze podłoża i powietrza powyżej 0°C.

## ZALECENIA OGÓLNE

Prace prowadzić zgodnie z zasadami sztuki budowlanej, instrukcją producenta, normami i właściwymi przepisami BHP

## DANE TECHNICZNE

Wyrób spełnia wymagania: PN-EN 13969:2006 Typ A,T; wg. PN-EN 13707:2006 papa asfaltowa samoprzylepna na wkładce specjalnej kompozytowej.

Barwa	czarna
Wkładka	kompozytowa specjalna, gramatura 150 g/m <sup>2</sup>
Masa powłokowa	asfalt modyfikowany SBS
Wady widoczne	brak widocznych wad
Prostoliniowość	maksymalna odchyłka od prostoliniowości 20 mm na długości 10 m

Wodoszczelność	wodoszczelna przy ciśnieniu 60 kPa – typ T
Właściwości przy rozciąganiu	maksymalna siła rozciągająca wzdłuż 900 N +100 N; w poprzek 800 N ±100 N
Wydłużenie przy maksymalnej sile rozciągającej	wzdłuż 10% do 13%, w poprzek 10% do 13%
Oporność na niską temperaturę	brak rys i pęknięć w temperaturze -25°C
Oporność na spływanie	przemieszczenie masy nie większe niż 2 mm w temp. +100°C
Wytrzymałość na rozdzieranie	(gwoździem) 370 N ±50 N
Montaż	samoprzyklejenie, mocowanie mechaniczne
Ilość papy w rolce	10 m <sup>2</sup>
Grubość	2,0 mm +/- 0,2 mm szerokość 1,0 m
Gramatura gotowego wyrobu	2200 g/m <sup>2</sup>

Producent nie ma wpływu na niewłaściwe użycie materiału, jego zastosowanie do innych celów lub w innych warunkach niż wyżej opisane. W przypadkach wątpliwych należy wykonywać własne próby lub zasięgnąć porady producenta. Prawidłowe, a tym samym skuteczne, stosowanie papy nie podlega naszej kontroli, dlatego gwarancją objęta jest tylko jakość naszego wyrobu. Producent ani jego upoważniony przedstawiciel nie może ponosić odpowiedzialności za straty poniesione wskutek nieprawidłowego użycia lub przechowywania produktu.

Niniejsza karta techniczna produktu jest obowiązująca i zastępuje wszystkie poprzednie. Wyrób dopuszczony do obrotu i powszechnego stosowania w budownictwie. Skarszewy, dnia 02.06.2014

## PRODUCENT

Izolex sp. z o.o.  
ul. Górna 5, 83-250 Skarszewy  
tel. +48 58 588 22 24, +48 58 560 12 20  
tel./fax +48 58 588 03 22  
e-mail: [biuro@izolex.pl](mailto:biuro@izolex.pl)  
[www.izolex.pl](http://www.izolex.pl)

## DORADZTWO TECHNICZNE

e-mail	faks	telefon	GSM
<a href="mailto:adam.biuro@izolex.pl">adam.biuro@izolex.pl</a>	58-588-03-22	58-560-12-25	608-583-401
<a href="mailto:marek.biuro@izolex.pl">marek.biuro@izolex.pl</a>	58-588-03-22	58-560-12-35	666-073-885