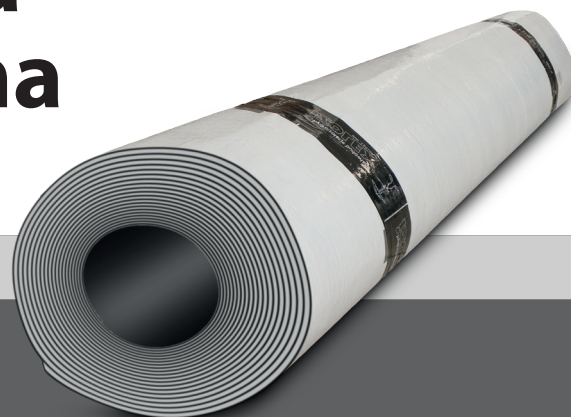


Samoprzylepna papa bitumiczna S20 SBS



papa asfaltowa samoprzylepna
na specjalnej wkładce kompozytowej

OPIS PRODUKTU

SAMOPRZYLEPNA PAPA BITUMICZNA S20 SBS jest najwyższej jakości papą bitumiczną wykonaną na specjalnej wkładce kompozytowej o gramaturze 150g/m² powleczoną kompozycją elastycznych asfaltów modyfikowanych SBS.

CECHY WYROBU

- Samoprzylepna
- Wytrzymała
- elastyczna
- szybki montaż

ZASTOSOWANIE

SAMOPRZYLEPNA PAPA BITUMICZNA S20 SBS przeznaczona jest do stosowania na ścianach fundamentowych oraz ławach fundamentowych, stropach, płytach lub pomiędzy nimi, posadowionych na gruncie lub osadzonych w ścianach w celu zabezpieczenia przed wilgocią i wodą przechodzącymi z gruntu do środowiska wewnętrznego budynku. SAMOPRZYLEPNA PAPA BITUMICZNA S20 SBS polecana jest w szczególności do hydroizolacji oraz paroizolacji stropów na gruncie balkonów i tarasów. Papa przeznaczona jest do wykonywania izolacji wodochronnych jako warstwa podkładowa w wielowarstwowych pokryciach dachowych. Ze względu na wysoką wytrzymałość oraz wydłużenie zalecane jest stosowanie na dachy narażone na działanie czynników mechanicznych. SAMOPRZYLEPNA PAPA BITUMICZNA S20 SBS służy do oklejania płyt styropianowych poprzez samoprzyklejenie jako papa podkładowa w systemach termoizolacji dachów płaskich. Nie stosować

papy w pomieszczeniach przeznaczonych na stały bądź czasowy pobyt ludzi.

PRZYGOTOWANIE PODŁOŻA

Podłoże przeznaczone do montażu SAMOPRZYLEPNA PAPA BITUMICZNA S20 SBS powinno być wysezonowane, pozbawione szronu, lodu, winno być jednorodne, nośne, wolne od luźnych elementów, czyste i pozbawione środków antyadhezyjnych. Wszelkie kąty proste zewnętrzne powinny być sfazowane (ścięte), a kąty wewnętrzne wyoblone (wykonać fasety lub wkleić kliny dekarские) Tak przygotowane podłoże zagruntować Dysperbitem Grunt, Asfalbitem lub Izobitem SBS Expres (w zależności od potrzeby lub wybranego systemu).

NARZĘDZIA

Kielnia dekarская, nóż dekarський, przymiar, pędzel, wałek

CZYSZCZENIE NARZĘDZI

Benzyna lakowa, rozpuszczalnik organiczny

TRANSPORT I PRZECHOWYWANIE

Przechowywać na paletach w pozycji pionowej, w chłodnych i suchych pomieszczeniach z dala od źródeł ognia w temperaturze do +35°C. Chronić przed uszkodzeniami mechanicznymi. Produkt nie jest wrażliwy na temperatury ujemne. Okres przydatności do użycia 12 miesięcy od daty produkcji.

OPAKOWANIA

Rolka: 10 m², paleta: 240 m²

WARUNKI WYKONANIA

Prace prowadzić w temperaturze podłoża i powietrza powyżej 0°C.

ZALECENIA OGÓLNE

Prace prowadzić zgodnie z zasadami sztuki budowlanej, instrukcją producenta, normami i właściwymi przepisami BHP

DANE TECHNICZNE

Wyrób spełnia wymagania: PN-EN 13969:2006 Typ A ,T; wg. PN-EN 13707:2006 papa asfaltowa samoprzylepna na wkładce specjalnej kompozytowej.

Barwa	czarna
Wkładka	kompozytowa specjalna, gramatura 150 g/ m ²
masa powłokowa	asfalt modyfikowany SBS
wady widoczne	brak widocznych wad
prostoliniowość	maksymalna odchyłka od prostoliniowości 20 mm na długości 10 m
wodoszczelność	wodoszczelna przy ciśnieniu 60 kPa - typ T
właściwości przy rozciąganiu	maksymalna siła rozciągająca wzdłuż 1000 N +100 N; w poprzek 900 N ±150 N
wydłużenie przy maksymalnej sile rozciągającej	wzdłuż 8% do 12%, w poprzek 8% do 12%
odporność na niską temperaturę	brak rys i pęknięć w temperaturze -25°C
odporność na spływanie	przemieszczenie masy nie większe niż 2 mm w temp. +100°C
wytrzymałość na rozdzieranie	(gwoździem) 370 N ±50 N
montaż	samoprzyklejenie, mocowanie mechaniczne
ilość papy w rolce	10 m ²
grubość	3,0 mm +/- 0,2 mm 3,0 mm +/- 0,2mm
szerokość	1,0 m 1,0 m
gramatura gotowego wyrobu	3300 g/m ²

Producent nie ma wpływu na niewłaściwe użycie materiału, jego zastosowanie do innych celów lub w innych warunkach niż wyżej opisane. W przypadkach wątpliwych należy wykonywać własne próby lub zasięgnąć porady producenta. Prawidłowe, a tym samym skuteczne, stosowanie papy nie podlega naszej kontroli, dlatego gwarancją objęta jest tylko jakość naszego wyrobu. Producent ani jego upoważniony przedstawiciel nie może ponosić

odpowiedzialności za straty poniesione w skutek nieprawidłowego użycia lub przechowywania produktu.

Niniejsza karta techniczna produktu jest obowiązująca i zastępuje wszystkie poprzednie. Wyrób dopuszczony do obrotu i powszechnego stosowania w budownictwie. Skarszewy, dnia 02.06.2014

PRODUCENT

Izolex sp. z o.o.
ul. Górna 5, 83-250 Skarszewy
tel. +48 58 588 22 24, +48 58 560 12 20
tel./fax +48 58 588 03 22
e-mail: biuro@izolex.pl
www.izolex.pl

DORADZTWO TECHNICZNE

e-mail	faks	telefon	GSM
adam.biuro@izolex.pl	58-588-03-22	58-560-12-25	608-583-401
marek.biuro@izolex.pl	58-588-03-22	58-560-12-35	666-073-885